

Характеристика:

- 1.MPPT режиме заряда, эффективность преобразования ДО 99%
- 2.12V / 24/48 система автоматического признать
- 3.Wide диапазон PV вход с макс. является DC150V.
- 4.Journal функция, Сохранить набор функций, Дата, время, емкость генерирующая и так далее.Режим
- 5.Charge: три ступени (быстрая зарядка, постоянная зарядка, плавающий залог) .It продлевает срок службы батарей.Режим
- 6.Discharge: режиме, режиме OFF, двойной режим управления времени, режим управления PV напряжения, PV напряжения, а также режим временной задержки и так далее ПО.
- 7.Recommended типы аккумуляторов: герметичные свинцово-кислотные, с вентиляцией, гель, NiCd батареи. Другие типы батарей, также могут быть определены.
- 8.Most информация может быть предоставить на ЖК-дисплее и светодиод как: номер модели, входного напряжения PV, тип батареи, напряжение батареи, ток зарядки, питание зарядного, рабочей статус и так далее. Также информация о клиентах, как название компании, веб-сайт и логотип могут быть добавлены в программу Solar Eagle.
- 9.RS232 и LAN порт связи. ИС и Gate-адресом может быть пользователь определить это удовлетворить глобальный протокол area.And связи могут быть предоставлены, чтобы помочь клиент управлять всей информацией
- 10.В верхней компьютерная программа отображается на 11 языках, это может показать статус работы и заданных параметров системы выпуска.
- 11.With интеллектуальный проект, устройство может быть повышен на сайте в течение всей жизни.
- 12.Adopting известные компоненты бренда, устройства могут страдать температуру не менее 105 °C .The срок службы рассчитан на использование в течение 10 лет в теории.
- 13.Compliance с защитной спроса 2002 95 окружающей среды ЕС, не включает в себя кадмий, гидрид и фторида и т.д. материал
- 14.Equipment целостности: контроллер, CD-ROM (микрокомпьютер программное обеспечение), проводная связь, термочувствительное проволока, Андерсон терминалы
- 15.CE, ROHS сертификации утвержден.
- 16,2 лет гарантии. И 3 ~ 10 лет расширенная гарантия сервис также может быть предоставлена.

Технические характеристики:

МОДЕЛЬ: Я-P-SMART2-20A / 25A / 30A -рядов	20A	25A	30A
Режим зарядки	Отслеживание Максимальная Power Point		
Режим разряда	Интеллектуальное управление		
Тип системы	12В 24В 48В Автоматическое распознавание		
Плавный пуск Время	≤10S		
Динамические характеристики	500us		
Время восстановления	500us		
Эффективность преобразования	≥96.5%, ≤99%		
PV модули Коэффициент использования	≥99%		
Входные характеристики			
MPPT Рабочее напряжение и диапазон	Система 12V	DC18V ~ DC150V	
	Система 24V	DC34 ~ DC150V	
	Система 48V	DC65 ~ DC150V	
Низкий Входное напряжение	Система 12V	DC16V	
	Система 24V	= 30V	
Точка защиты	Система 48V	DC60V	

Низкое напряжение Точка ввода Recovery	Система 12V	DC22V		
	Система 24V	DC34V		
	Система 48V	DC65V		
Макс. Постоянное напряжение		DC160V		
Входная защита от перенапряжения Точка защиты		DC150		
Входная защита от перенапряжения точки восстановления		DC145V		
Макс. PV мощность	Система 12V	286W	357W	429W
	Система 24V	572W	715W	858W
	Система 48V	1144W	1430W	1716W
CHARGE ХАРАКТЕРИСТИКИ				
Типы Выбор аккумулятора		Герметичный свинцово-кислотный, с вентиляцией, гель, NiCd батареи (тип по умолчанию GEL батареи)		
Другие типы установках батареи	Постоянная зарядка	Определяемые пользователем постоянная / плавающий залог & NBSP; Диапазон напряжения между DC10V ~ DC15 (на основе 1 шт 12V батареи)		
	Плавающий заряд			
Тип батареи Установка		12B / 24B / 48B SYS	Контроллер и верхний монитор	
Тип зарядки		12B / 24B / 48B SYS	Три этапа: Быстрый заряд / Постоянная заряд / Плавающий заряд	
Номинальный выходной ток		20A	25A	30A
Токоограничивающие защиты		25A	30A	35A
Температура фактор		± 0,02% / °C		
Температурная компенсация		14.2V- (высокая температура-25 °C) * 0,3		
Выход рябрь (пик)		200 мВ		
Выходное напряжение Стабильность Precision		≤ ± 1,5%		
Пик-Пик напряжения заряда Ripple		200 мВ		
Точность зарядное напряжение		≤ ± 1,5%		
Разрядные характеристики				
Настройка Контроля		Контроллер или LAN		
Макс ток		30A		
Макс мощность разряда		420W	840W	1680W
Разряд защита		предохранитель 40A * 2		
Контроль Дважды время		На утром, с утром / На в ночь , Прочь в ночь		
ON / OFF режиме		ON / OFF		
Управляющее напряжение PV		PV напряжение на, П. напряжения выключения		
Управления задержкой PV напряжение / время		PV напряжение на, времени задержки выключения		
Напряжение разряда и NBSP; защита		Выход выключен, когда его под настройки напряжения; Заводская установка составляет 10,5 (Примечание: набор на основе 1 батареи).		
СВЯЗЬ ПОРТ				
Связи RS232		Выбрал COM связь		

LAN Связь	Установите IP и Gate адрес для контроллера и Солнечная орел; Тогда выбрал общение TCP
ЗАЩИТА	
Входной Защита от низкого напряжения	Проверьте в / выходные характеристики
Входной Защита от перенапряжения	
Ввод полярности Защита	
Выход Защита от перенапряжения	
Выход полярности Защита	
Защита от короткого замыкания	Восстановление после устранения короткого замыкания не обвинить, никакой проблемы для долгосрочного короткого замыкания
Температура Защита	95 °C
Защита от перегрева	Над 85 °C, следует уменьшить выходную мощность, уменьшить ЗА на градус.
ДРУГИЕ ПАРАМЕТРЫ	
Шум	≤40dB
Термические методы	Принудительное воздушное охлаждение, скорость вращения вентилятора регулируется от температуры, когда внутренняя температура слишком низкая, вентилятор медленно или остановить управлял; когда контроллер перестанет работать, вентилятор также остановить побегал.
Охрана окружающей среды	Всемирный бренд сырье. Соблюдение ЕС стандарты. Встречайте 2002/95 / ЕС без гидрид кадмий, фтор, своеобразный запах и токсичные substances.All расчетная температура электролитических конденсаторов не менее 105 °C
Физические	
Измерение DxWxH (мм)	270 * 185 * 90
N.G (кг)	2.1
G.N (кг)	2.4
Цвет	Синий / зеленый (опционально)
Безопасность	CE, RoHS, PSE, FCC
EMC	EN61000
Тип механическая защита	IP21
СРЕДА	
Влажность	0 ~ 90% (без конденсироваться)
Высота над уровнем моря	0 ~ 3000 м
Рабочая температура	-20 °C ~ 40 °C
Температура хранения	-40 °C ~ 75 °C
Атмосферное давление	70 ~ 106 кПа

Примечание: Мы предоставляем OEM и ODM service.The 36V / 72V / 96V модель также может быть выполнена на заказ для вас.

Детали продукта:



Blue



Green



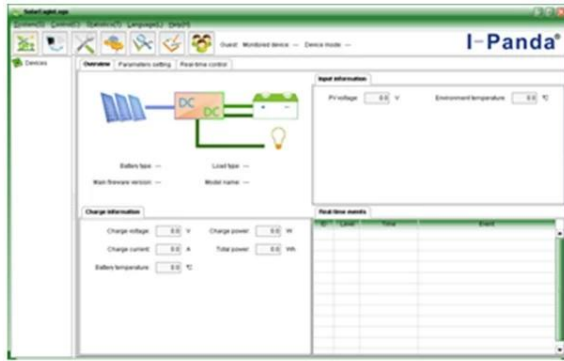
Upper Computer



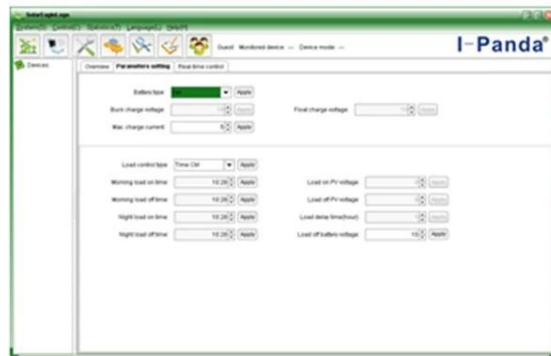
Package

NO.	Quantity	Description
1	1 pc	Charge controller
2	2 pc	Gallow pulley (For install the controller on the wall)
3	4 set	Screw (For install the controller on the wall)
4	1 pc	232 turn to RJ45 communication cable
5	1 pc	User manual
6	1 pc	Temperature sensing wire
7	2 pc	Fuse wire

Верхняя компьютерное программное обеспечение и Тестирование программного обеспечения:



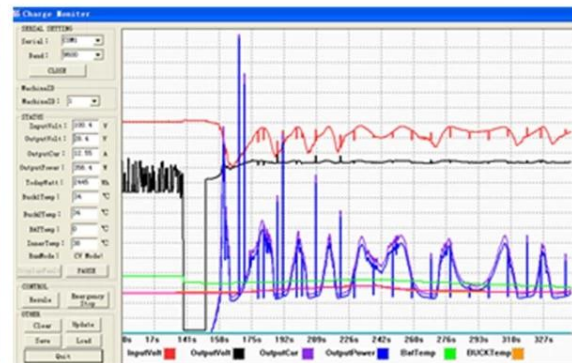
The interface of upper computer software working state



The interface of upper computer software parameter setting state



Upper computer software on/off interface and generating capacity record clean interface



The interface of test software working state

Примечание:

- 1) Приложение сверху компьютерное программное обеспечение, которое подходит для всех компьютерных систем.
- 2) по трафику обеспечит нейтральное верхнюю программное обеспечение и компакт-диск, или с логотипом заказчика.
- 3) WIN7, IN8 пользователь системы, пожалуйста, войдите в систему под administrator. More подробной информации, пожалуйста обратитесь к руководству.

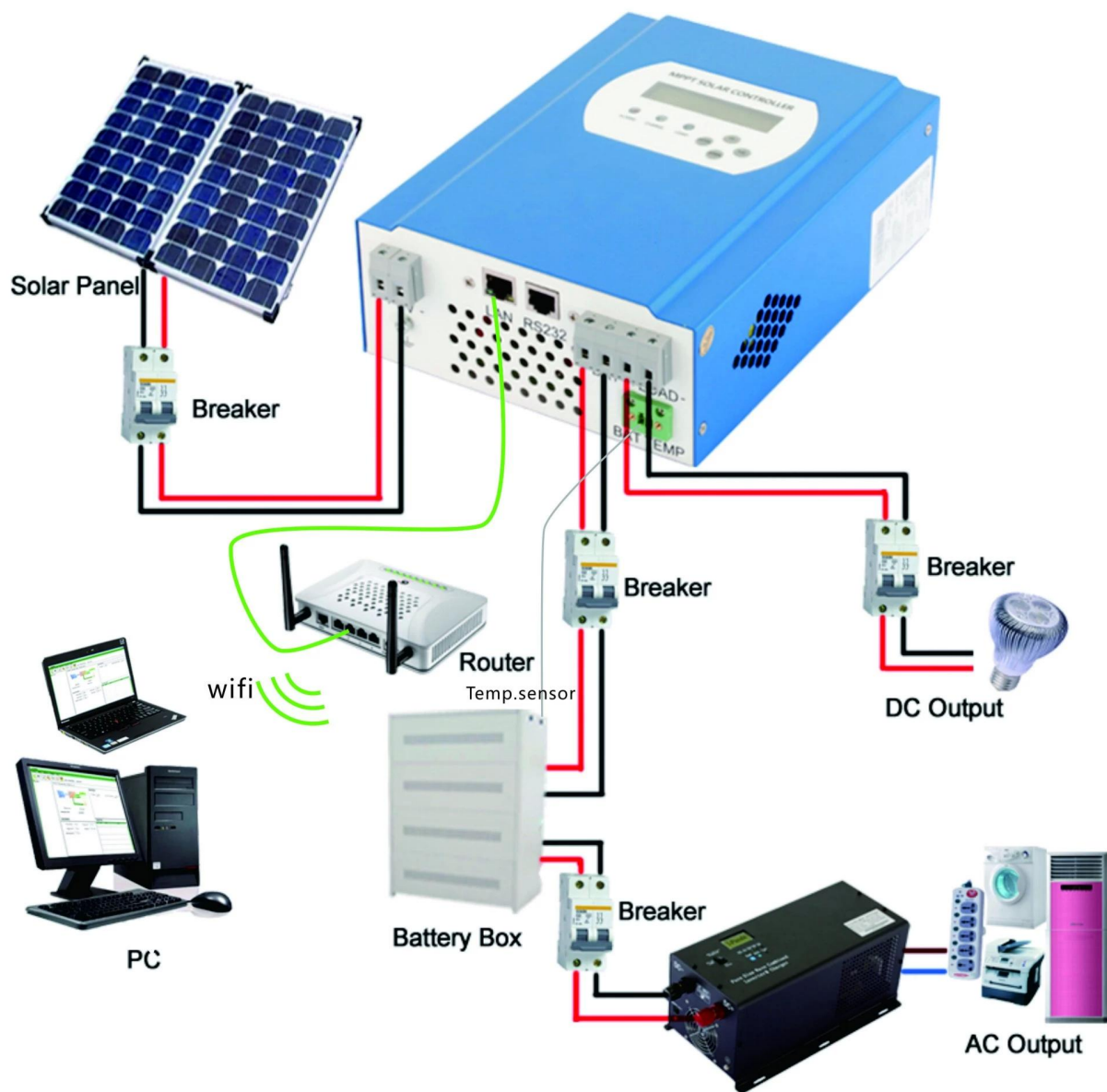
Информация о дисплее и устанавливаемые параметры:



Примечание:

- 1) Все выше информации является образцом, который является рабочим состоянием МРРТ в когда-нибудь. В другой рабочей стадии параметры изменятся, как режим работы, ток заряда, режим заряда, мощности заряда и так далее; В аварийном режиме он покажет режим повреждения;
- 2) При выполнении всех вышеперечисленных даты показывают средства это может измениться; детали пожалуйста обратитесь к руководству.

Установка



Примечание:

- 1) Выше -решетки Солнечная система подключения фото;
- 2) Другие способы для PC-связи, пожалуйста, проверьте манула для деталей;

Прочие параметры:

Пожалуйста, проверьте проектную справку, технические документы, руководство продукта для более подробной информации.