

## **Введение:**

Это умный солнечный контроллер заряда, который имеет передовые технологии MPPT. [Солнечный контроллер заряда](#) является одним из важных частей в -решетки Солнечной системы. За то, что передовые технологии MPPT, контроллер может проследить пиковую мощность с 99% эффективности преобразования. MPPT микропроцессор, внутри контроллера, делает 30% больше ток заряда со значительно меньше энергии, чем традиции. В дополнение к этому, проще устанавливать и поддерживать расширить объем и другие преимущества. Он также может хранить энергию для различных видов батарей. Мы предоставляем выбор батареи (вентилируемый, герметичная, гель, NiCd).

## **Характеристика:**

Режим заряда 1.MPPT, преобразование КПД до 99%, может сохранить 30% ~ 60% от энергии, чем традиционные контроллера.

2. С высокой эффективной схемы работы MPPT и принятия TI28035 чип, сделать Солнечную коэффициент использования панели до 99%.

Продуманный дизайн, устройство может быть повышен на сайте, клиенты получают пожизненный сервис обновления.

4.Compliance с окружающей средой 2002/95 / EC, защищающей спрос, не включает в себя кадмий, гидрид и фторид

5.Adopting известные компоненты бренда, устройства могут страдать температуру не менее 105 °C .The срок службы, предназначенных для расширения до 10 лет в теории.

6.Charge режим: три этапа (быстрая зарядка, постоянный заряд, плавающий заряд)

7.12V / 24V / 48V / 96V автоматическая система признает для легкого управления.

8. 12V / 24V / 48V система максимума солнечной вход DC 150V, система 96V Максимальный солнечный ввод DC 300V;

Выбора типа 9.Connected батареи: герметичные свинцово-кислотные, вентиляруемые, гель, NiCd аккумулятор. Другие типы батарей также может быть определена.

10. ЖК-дисплей и светодиоды показывают все виды параметра нравится продукция модели, входного напряжения PV, напряжение батареи, ток заряда, энергетический заряд, рабочий состояние, а также добавить имя customers'company и веб-сайт.

11. Связь Port.RS232 связи может предоставить протокол связи это сделать единой и интегрированное управление более удобным для клиентов.

12. обеспечение Microsoft путем подключения к ПК, который может показать рабочее состояние и все параметры на 7 языках.

13. Extensible LAN пульт дистанционного управления.

14.Equipment целостности: контроллер + CD-ROM (микрокомпьютер программное обеспечение) + связи провода + Андерсон терминалы;

15.CE, ROHS, FCC, PSE сертификации approved.The Устройство также поддерживает пройти другие сертификаты.

16. Гарантия 2 года. И 3 ~ 10 лет расширенное гарантийное обслуживание также может быть предоставлена.



### Параметр:

Модель: I-P-MSC-DC12V / 24V / 48V / 96V серии		20A	30A
Режим зарядки	Отслеживание Максимальная Power Point		
Метод	3 стадии: в режиме быстрой зарядки (MPPT), постоянное напряжение, плавающий заряд		
Тип системы	DC12V / 24V / 48V / 96V	Автоматическое распознавание	
Напряжение системы	Система 12V	9 В постоянного тока ~ DC15V	
	Система 24	DC18V ~ DC30V	
	48Vsystem	DC36V ~ DC60V	
	96Vsystem	DC72V ~ DC120V	
Мягкий старт	12V / 24V / 48V / 96V	≤10S	
Динамические характеристики восстановления	12V / 24V / 48V / 96V	500us	
Эффективность преобразования	12V / 24V / 48V / 96V	≥96.5%, ≤99%	
Фотоэлектрические модули коэффициент использования	12V / 24V / 48V / 96V	≥99%	
<b>Входные характеристики</b>			
MPPT Напряжение и Диапазон	Система 12V	DC18V ~ DC150V	
	Система 24	DC34 ~ DC150V	
	Система 48V	DC65 ~ DC150V	
	96Vsystem	DC125 ~ DC300V	

Низкое напряжение Точка входа Защита	Система 12V	DC16V	
	Система 24	DC30V	
	Система 48V	DC60V	
	96Vsystem	DC120V	
Низкое напряжение Точка входа Recovery	Система 12V	DC22V	
	Система 24	DC34V	
	Система 48V	DC65V	
	96Vsystem	DC125V	
Макс Напряжение постоянного тока	12V / 24V / система 48	DC160V	
	96Vsystem	DC300V	
Вход перенапряжения точки зрения защиты	12V / 24V / система 48	DC150	
	96Vsystem	DC300V	
Вход перенапряжения точки восстановления	12V / 24V / система 48	DC145V	
	96Vsystem	DC295V	
Максимум PV питания	Система 12V	280W	450W
	Система 24	560W	850W
	Система 48V	1120W	1700W
	96Vsystem	2240W	3400W
<b>Выходные характеристики</b>			
Типы Выбор аккумулятора (тип по умолчанию GEL батареи)	12V / 24V / 48V / 96Vsystem	Герметичный свинцово-кислотный, с вентиляцией, гель, NiCd батареи (Другие типы батарей также может быть определена)	
Постоянное напряжение	12V / 24V / 48V / 96Vsystem	Пожалуйста, проверьте напряжение заряда в соответствии с батареей тип формы.	
Плавающие напряжение заряда	12V / 24V / 48V / 96Vsystem		
Над обязанностью защиты по напряжению	Система 12V	14.6V	
	Система 24	29.2V	
	Система 48V	58.4V	
	Система 96V	116.8V	
Номинальный выходной ток	12V / 24V / 48V / 96Vsystem	20A	30A
	12V / 24V / 48V / 96Vsystem	25A	35A
Токоограничивающие защиты	12V / 24V / 48V / 96Vsystem	25A	35A
Температура фактор	12V / 24V / 48V / 96Vsystem	$\pm 0,02\% / ^\circ\text{C}$	
Температурная компенсация	12V / 24V / 48V / 96Vsystem	14.2V- (высокая температура-25 $^\circ\text{C}$ ) * 0,3	
Выход рябрь (пик)	12V / 24V / 48V / 96Vsystem	200 мВ	
Выходное напряжение Стабильность Точность	12V / 24V / 48V / 96Vsystem	$\leq \pm 1,5\%$	
<b>Дисплей</b>			
ЖК-дисплей	Вход выходной параметр и выходной мощности и т.д. (Проверьте инструкцию ЖК-дисплей)		
Светодиодный дисплей	3 светодиода указывает: неисправность указывают свет, обязанность указывать свет, источник питания указывают свет (проверяйте светодиодный инструкцию)		
Программного управления, через ПК (порт связи)	RS232 (согласование) или сетевой адаптер (опционально)		
<b>Защита</b>			
Вход Предохранение от низшего напряжения	Проверьте входные характеристики		
Вход Защита от перенапряжения	Проверьте входные характеристики		
Вход несоблюдения полярности Защита	да		
Выход Защита от перенапряжения	Проверьте выходные характеристики		
Выход от неправильной полярности Защита	да		
Защита от короткого замыкания	Восстановление после устранения короткого замыкания вину, не проблема для долгосрочный короткого замыкания		
Температура Защита	95 $^\circ\text{C}$		
Защита от перегрева	Над 85 $^\circ\text{C}$ , следует уменьшить выходную мощность, снизить 3A на один градус.		
<b>Другие параметры</b>			
Шум	$\leq 40\text{dB}$		

Термические методы	Принудительное воздушное охлаждение, скорость вращения вентилятора регулируется температурой, при внутренней температуре слишком низкой, вентилятор работает медленнее или останавливается; когда контроллер перестанет работать, вентилятор также остановится РАН.
Компоненты	Мировой бренд сырья. Соответствие стандартам ЕС. Все расчетная температура электролитических конденсаторов не менее 105 °C
Запах	Нет специфический запах и токсичные вещества.
Охрана окружающей среды	не общаться 2002/95 / ЕС, не гидрид кадмий и фторид
<b>Физическая</b>	
Измерение DxWxH (мм)	270 * 185 * 90
N.G (кг)	3
G.N (кг)	3,6
Цвет	Синий / зеленый (по желанию)
Безопасность	CE, RoHS, PSE, FCC
EMC	EN61000
Тип Механическая защита	IP21
<b>Среда</b>	
Влажность	0 ~ 90% относительной влажности (без конденсироваться)
Высота	0 ~ 3000 м
Рабочая температура	-20 °C ~ + 40 °C
Температура хранения	-40 °C ~ + 75 °C
Атмосферное давление	70 ~ 106кПа

Спецификация только для справки. Подлежит изменению без предварительного уведомления. Мы предоставляем OEM и ODM service. The 36V / 72V / 96V модель также может быть выполнена на заказ для вас.

#### Фото:



**Цифры ПК Firmware и тестирование программного обеспечения**

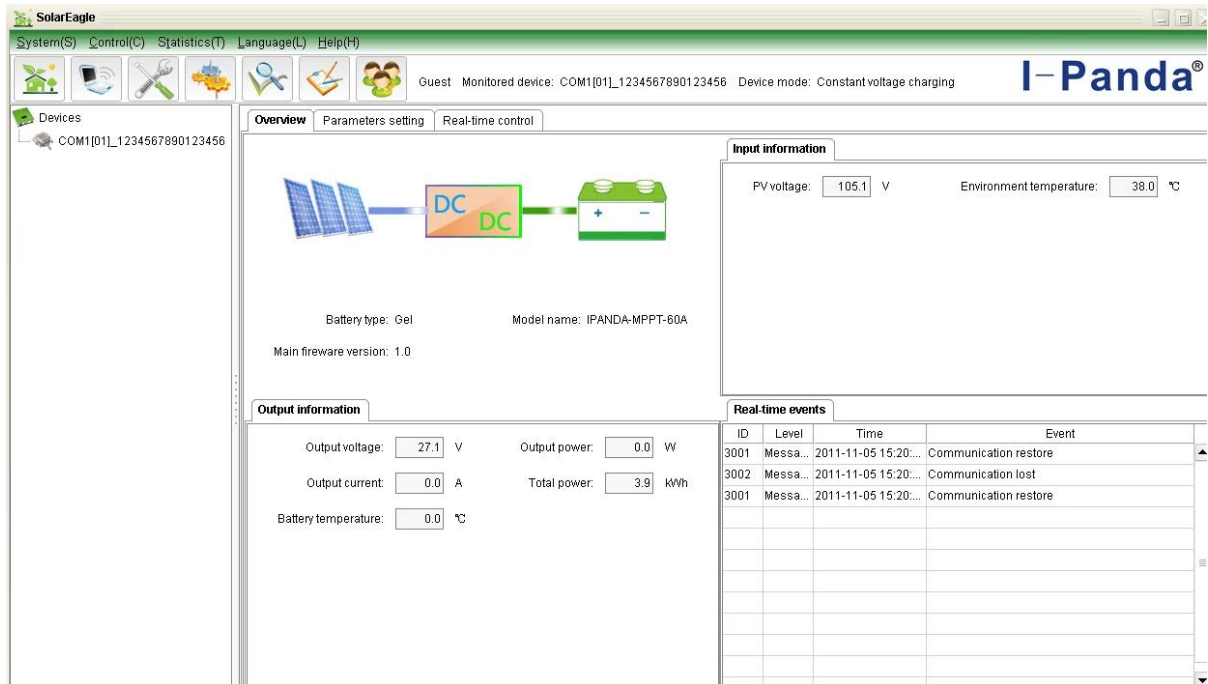


Рисунок 1: PC Firmware

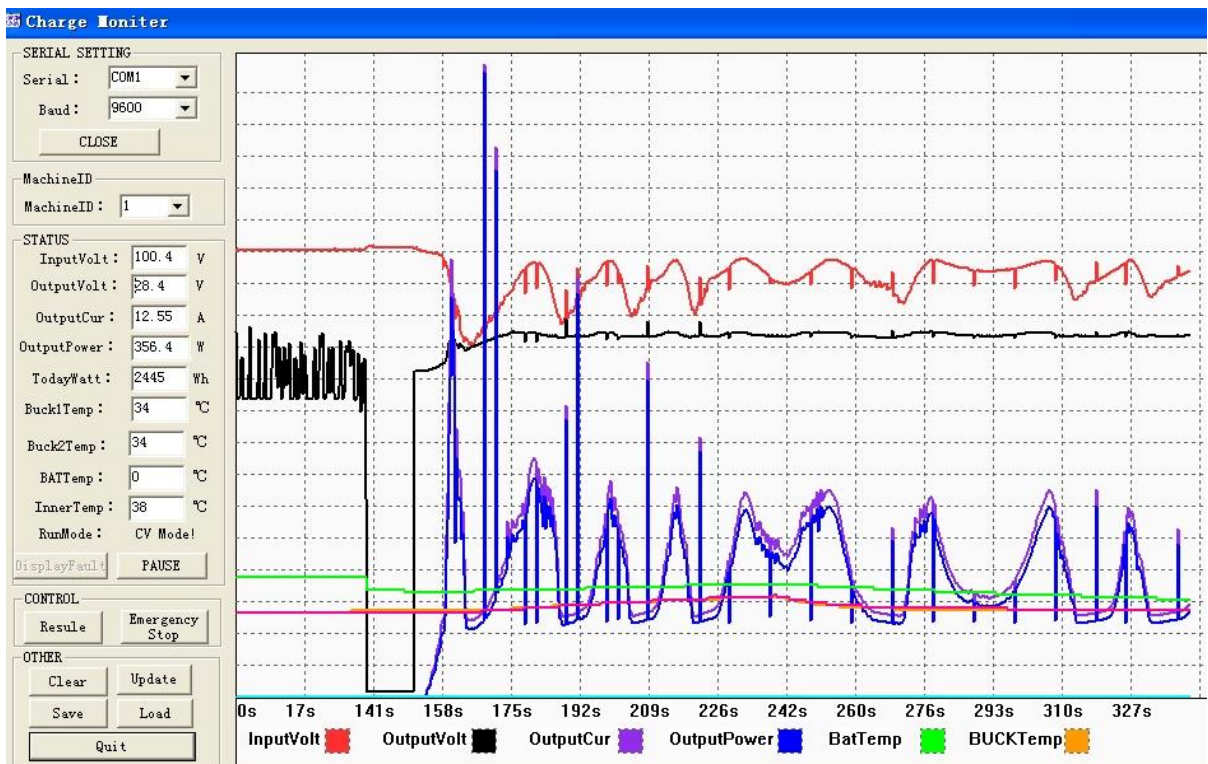


Рисунок: Тестирование программного обеспечения

## Приложений