

## **Введение:**

Это умный солнечный контроллер заряда, который имеет передовую технологию MPPT. [Солнечный контроллер заряда](#) является одним из важных частей в Солнечной системе вне сетки. За то, что передовые технологии MPPT контроллер может отслеживать пиковой мощности с КПД преобразования 99%. MPPT микропроцессор, внутри контроллера, что делает 30% больше ток заряда при значительно меньше энергии, чем традиции. В дополнение к этому, легче устанавливать и поддерживать, чтобы расширить объем и другие преимущества. Он также может хранить энергию для различных видов батарей. Мы предлагаем выбор батареи (вентилируемый, герметичная, гель, NiCd).

## **Особенность:**

1. MPPT, преобразование КПД до 99%, может сэкономить 30% ~ 60% от мощности, чем традиционные контроллера.
2. With высокой эффективной схемы работы MPPT и принятия TI28035 чип, делают Solar коэффициент использования панелей до 99%.
- Интеллектуальный дизайн, устройство может быть повышен в Интернете, клиенты получают пожизненную службу обновления.
4. Compliance с окружающей средой 2002/95 / ЕС, защищающего спрос, не включает в себя Кадмий, гидрид и фторид
5. Adopting хорошо известные компоненты бренда, устройства могут страдать от температуры не менее 105 °C срок службы. The предназначен продлить до 10 лет в теории.
6. Charge режим: три ступени (быстрая зарядка, постоянный заряд, плавающий заряд)
7. 12V / 24V / 48V / 96V автоматическая система распознает для легкого управления.
8. 12V / 24V / 48V система максимального солнечного вход DC 150V, система 96V максимальная солнечная вход DC 300V;
- Тип батареи 9. Connected Выбор: герметичные свинцово-кислотные, вентиляруемые, аккумулятор Gel, NiCd. также могут быть определены и другие типы батарей.
10. ЖК-дисплей и светодиоды показывают все виды параметров, как модель продукции, входного напряжения PV, напряжение батареи, ток заряда, мощность зарядки, рабочее состояние, а также добавить имя customers' company и веб-сайт.
11. Связь Port. RS232 связи может предоставить протокол связи, Это делает единой и интегрированное управление более удобным для клиентов.
12. обеспечивая Microsoft путем подключения с ПК, который может показать рабочее состояние и все параметры на 7 языках.
13. Extensible LAN дистанционного управления.
14. Equipment целостности: контроллер + CD-ROM (микрокомпьютер программное обеспечение) + связь + провод Anderson клеммы;
15. CE, ROHS, FCC, PSE сертификации approved. The устройство также может поддерживать, чтобы передать другие сертификаты.
16. Гарантия 2 года. И 3 ~ 10 лет расширенной гарантийное обслуживание также может быть предоставлена.



**Параметр:**

Модель: I-P-MS-C-DC96V-й серии		20A	30A
Режим зарядки	Отслеживание точки максимальной мощности		
метод	3 этапа: в режиме быстрой зарядки (MPPT), постоянное напряжение, плавающий заряд		
Тип системы	DC12V / 24V / 48V / 96V	Автоматическое распознавание	
система с регулируемым напряжением	система 12V	DC9V ~ DC15V	
	система 24V	DC18V ~ DC30V	
	48Vsystem	DC36V ~ DC60V	
	96Vsystem	DC72V ~ DC120V	
Soft Start Time	12V / 24V / 48V / 96V	≤10S	
Dynamic Response	12V / 24V / 48V / 96V	500us	
Время восстановления	12V / 24V / 48V / 96V	500us	
Эффективность преобразования	12V / 24V / 48V / 96V	≥96.5%, ≤99%	
Фотоэлектрические модули Использование	12V / 24V / 48V / 96V	≥99%	
Оценить			
<b>Входные характеристики</b>			
MPPT Рабочее напряжение и диапазон	система 12V	DC18V ~ DC150V	
	система 24V	DC34 ~ DC150V	
	система 48V	DC65 ~ DC150V	
	96Vsystem	DC125 ~ DC300V	

Низкое напряжение точки защиты входа	система 12V	DC16V	
	система 24V	DC30V	
	система 48V	DC60V	
	96Vsystem	DC120V	
Низкое напряжение входной точки восстановления	система 12V	DC22V	
	система 24V	DC34V	
	система 48V	DC65V	
	96Vsystem	DC125V	
Максимальное напряжение постоянного тока	12V / 24V / 48V система	DC160V	
	96Vsystem	DC300V	
Точка входа защиты от перенапряжения	12V / 24V / 48V система	DC150	
	96Vsystem	DC300V	
Входной Перенапряжение точки восстановления	12V / 24V / 48V система	DC145V	
	96Vsystem	DC295V	
Максимум. PV Мощность	система 12V	280W	450W
	система 24V	560W	850W
	система 48V	1120W	1700W
	96Vsystem	2240W	3400W
<b>Выходные характеристики</b>			
Типы Выбор батарей (по умолчанию тип GEL батареи)	12V / 24V / 48V / 96Vsystem	Герметичный свинцово-кислотные, вентилируемые, гель, батарея NiCd (Также могут быть определены и другие типы батарей)	
постоянное напряжение	12V / 24V / 48V / 96Vsystem	Пожалуйста, проверьте напряжение заряда в зависимости от батареи тип формы.	
Плавающие напряжение заряда	12V / 24V / 48V / 96Vsystem		
Перезаряд Защита от повышенного напряжения	система 12V	14.6V	
	система 24V	29.2V	
	система 48V	58.4V	
	система 96V	116.8V	
Номинальный выходной ток	12V / 24V / 48V / 96Vsystem	20A	30A
Токоограничивающие защиты	12V / 24V / 48V / 96Vsystem	25A	35A
температурный фактор	12V / 24V / 48V / 96Vsystem	$\pm 0,02\% / ^\circ\text{C}$	
Температурная компенсация	12V / 24V / 48V / 96Vsystem	14.2V- (максимальная температура-25 °C) * 0,3	
Выход Рядь (пик)	12V / 24V / 48V / 96Vsystem	200mB	
Выход Точность			
Стабильность напряжения	12V / 24V / 48V / 96Vsystem	$\leq \pm 1,5\%$	
<b>дисплей</b>			
ЖК дисплей		Входной, выходной параметр и выходной мощности и т.д. (Проверьте инструкцию ЖК-дисплей)	
Светодиодный дисплей		3 светодиода указывает: неисправность указывает на свет, обязанность указывать свет, источник питания указывает на свет (проверьте LED инструкцию)	
Программное обеспечение Контроля через ПК (коммуникационный порт)		RS232 (согласование) или LAN (опционально)	
<b>защита</b>			
Входное напряжение низкого защиты		Проверьте входные характеристики	
Входная защита от перенапряжения		Проверьте входные характеристики	
Входной переплюсовки Защита		да	
Выход защиты от перенапряжений		Проверьте выходные характеристики	
Выходной переплюсовки Защита		да	
Защита от короткого замыкания		Восстановление после устранения неисправности от короткого замыкания, без проблем для долгий срок от короткого замыкания	
Защита температуры		95 °C	
защита от перегрева		Выше 85 ° C, следует уменьшить выходную мощность, уменьшить 3A на градус.	

Другие параметры	
Шум	≤40dB
Термические методы	Принудительное воздушное охлаждение, скорость оборотов вентилятора регулируется температурой, когда внутренняя температура слишком низкая, вентилятор работал медленно или остановиться; когда контроллер перестанет работать, вентилятор также останавливается на бегу.
Компоненты	Мировой бренд сырья. Соответствие стандартам ЕС. Все расчетная температура электролитических конденсаторов не менее 105 °C
Запах	Нет специфического запаха и и токсичные вещества.
Защита окружающей среды	не Встречайте 2002/95 / ЕС, не гидрид кадмия и фторид
Физический	
Измерение DxWxH (мм)	* 185 270 * 90
N.G (кг)	3
G.N (кг)	3.6
цвет	Синий / зеленый (по желанию)
безопасности	CE, RoHS, PSE, FCC
EMC	EN61000
Тип механической защиты	IP21
Окружающая среда	
влажность	0 ~ 90% RH (без конденсируются)
высота над уровнем моря	0 ~ 3000m
Рабочая Температура	-20 °C ~ + 40 °C
Температура хранения	-40 °C ~ + 75 °C
Атмосферное давление	70 ~ 106kPa

Спецификация только для справки. Возможны изменения без предварительного уведомления. Мы обеспечиваем OEM и ODM service. The 36V / 72V / 96V модель также может быть выполнена на заказ для вас.

### Картинки:



**Фигуры ПК прошивки и тестирования программного обеспечения**

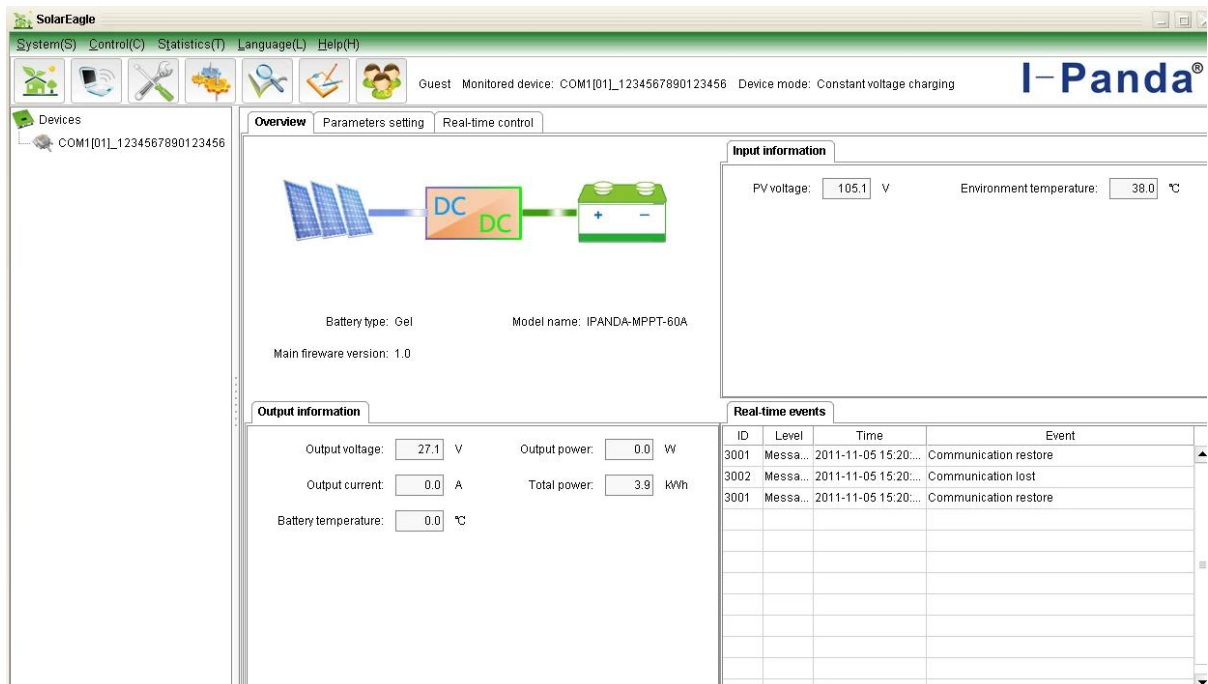


Рисунок 1: PC Firmware

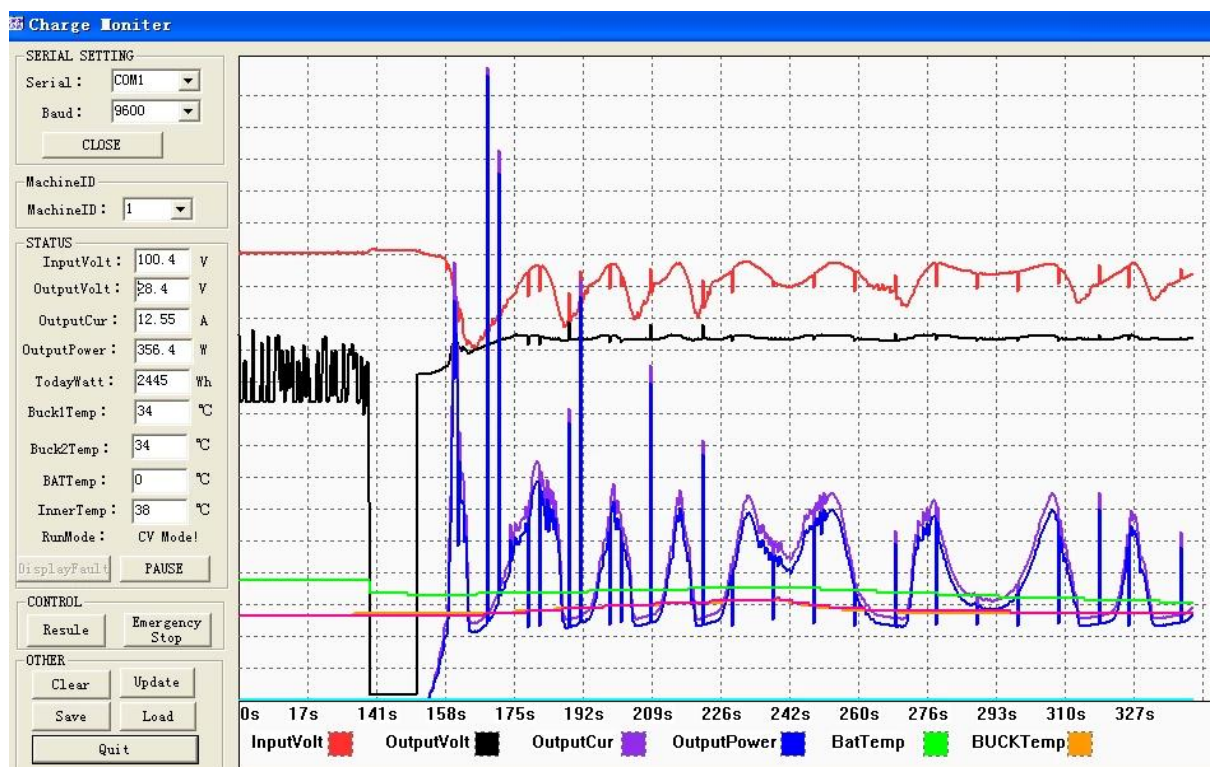


Рисунок: Тестирование программного обеспечения

## Приложения

1. Промышленные, коммерческие, бытовые -решетки системы солнечной энергии
2. системы солнечной энергии 2. подвижны Внесетевые&