

## Введение

Это [солнечного контроллера заряда 20A ~ 30A](http://www.solarcontroller-inverter.com/products/12v-24v-48v-system-optional-3000-watts-peak-power-inverter-12v-220v-1000w-charge.html) которые имеют автоматическую макс. Точка питания функция слежения с высокой эффективностью, что почти на 30% ~ 60% выше, чем традиционного контроллера заряда. Она также имеет функции напряжения системы автоматического распознавания, широким звенели входа PV, заряд для всех видов батареи, автоматический контроль разряда, RS 232 Функция связи / LAN и так далее. Это очень высокого конечного продукта для рынка солнечной энергии с ее лучшим партнером <http://www.solarcontroller-inverter.com/products/12v-24v-48v-system-optional-3000-watts-peak-power-inverter-12v-220v-1000w-charge.html>

## заявка

1. Промышленные, коммерческие, бытовые сетки от поколения системы солнечной энергии
2. Подвижная система генерации солнечной энергии от сетки
3. базовые станции связи
4. Новый бизнес энергии образования
5. [Солнечная система мониторинга](#)
- Система 6. Солнечная уличное освещение

## Причины выбрать

1. 30% -60% солнечных панелей сохранены
- 1) эффективность преобразования 95% -99%, берут на себя большую от солнечных батарей
- 2) Зарядка для всех видов батарей, стадии 3 заряда, чтобы защитить батарею. Сокращение потребления, стоимость сохранены.
2. Данные мониторинга и установить. Параметры из панелей солнечных батарей, как заряд тока / напряжения и адрес IP ворот, общая мощность генерации, и т.д. может быть показано. 4 вида управления нагрузкой постоянного тока, автоматически сохранить energy как от человека и солнечной энергии.
3. Lan commucation и порт RS232.
4. Программное обеспечение для отслеживания оборудования 100pcs в то же время на одном экране на компьютере.

## Особенности

1. MPPT заряда режим, эффективность преобразования ДО 99%
2. 12V / 24V / 48V автоматическая система распознает;
3. Широкий диапазон PV вход с макс. является DC150V.
4. Неограниченное параллельное соединение
5. функции журнала, функция сохранения набора, дата, время, генерирующих мощностей и так далее. Режим 6.Charge: три ступени (быстрая зарядка, постоянный заряд, заряд с плавающей) .Он продлевает срок службы батарей.
- Режим 7.Discharge: включения / выключения режима, режим управления двойного времени, режим управления PV напряжения, PV напряжения + режим задержки по времени и так далее.
- 8.Recommended типы батарей: герметичные свинцово-кислотные, вентилируемые, гель, NiCd батареи. также могут быть определены и другие типы батарей.
- 9.Most информация может быть обеспечить с помощью ЖК-дисплея и LED, как:. Модели нет, PV входного напряжения, тип батареи, напряжение батареи, ток зарядки, зарядка мощность, рабочее состояние и так далее. Также информация клиента, как название компании, веб-сайт и логотип могут быть добавлены в программное обеспечение Solar Eagle.
- 10.RS232 и LAN порт связи. IP и Gate адрес может быть удобным для пользователя определить его удовлетворить глобальный протокол area.And связи может быть предоставлена, чтобы помочь клиенту управлять всей информацией.
- 11.The верхняя компьютерная программа отображается на 11 языках, он может показать состояние работы и заданных параметров системы выпуска.
- 12.With интеллектуальная конструкция, устройство может быть повышен в Интернете на протяжении всей жизни.
- 13.Adopting хорошо известные компоненты бренда, устройства могут пострадать температуру не менее 105 ° Срок службы C.The предназначен для использования в течение 10 лет в теории.
- 14.Compliance с окружающей средой 2002/95 / ЕС, защищающего спрос, не включает в себя Кадмий, гидрид и фторид и т.д. материал
- 15.Equipment целостности: контроллер + CD-ROM (микрокомпьютер программное обеспечение) + связь провод + Датчик температуры провода + Anderson клеммы;
- 16.CE, одобренный ROHS сертификации.

## параметр

МОДЕЛЬ: I-P-SMART2-20A / 25A / 30A - рядов		20A	25A	30A
Режим зарядки		Отслеживание точки максимальной мощности		
Режим разряда		Интеллектуальное управление		
Тип системы		12V 24V 48V Автоматическое распознавание		
Soft Start Time		≤10S		
Dynamic Response	Время восстановления	500us		
Эффективность преобразования		≥96.5%, ≤99%		
Фотоэлектрические модули	Использование	Оценить ≥99%		
<b>Входные характеристики</b>				
MPPT Рабочее напряжение и диапазон	система 12V	DC18V ~ DC150V		
	система 24V	DC34 ~ DC150V		
	система 48V	DC65 ~ DC150V		
Низкое напряжение точки защиты входа	система 12V	DC16V		
	система 24V	DC30V		
	система 48V	DC60V		
Низкое напряжение входной точки восстановления	система 12V	DC22V		
	система 24V	DC34V		
	система 48V	DC65V		
Максимум. Напряжение постоянного тока		DC160V		
Точка входа защиты от перенапряжения		DC150		
Входной Перенапряжение точки восстановления		DC145V		
Максимум. PV Мощность	система 12V	286W	357W	429W
	система 24V	572W	715W	858W
	система 48V	1144W	1430W	1716W
<b>CHARGE ХАРАКТЕРИСТИКИ</b>				
Типы Выбор батарей		Герметичный свинцово-кислотные, вентилируемые, гель, батареи никель-кадмиевых (По умолчанию тип GEL батареи)		
Другие типы Окружение батареи		Постоянная зарядка	Определяемая пользователем константа / плавающий диапазон напряжения заряда между DC10V ~ DC15 (в расчете на 1 шт 12V батарея)	
Тип батареи Окружение		Плавающий заряд	Контроллер и верхний монитор	
Расходов		12V / 24V / 48V SYS	Три этапа: Быстрая зарядка / Постоянная зарядка / Плавающий заряд	
Номинальный выходной ток		20A	25A	30A
Токоограничивающие защиты		25A	30A	35A
температурный фактор		± 0,02% / °C		
Температурная компенсация		14.2V- (максимальная температура-25 °C) * 0,3		
Выход Рябь (пик)		200mB		
Выход Точность Стабильность напряжения		≤ ± 1,5%		
Пик-Пик Напряжение заряда Ripple		200mB		
Точность зарядного напряжения		≤ ± 1,5%		
<b>Характеристики дебита</b>				
Настройка управления		Контроллер или локальной сети		
Максимальный ток разряда		30A		
Максимальная мощность разряда		420W	840W	1680W
защита от разрядки		предохранитель 40A * 2		
Контроль Дважды времени		С утром, прочь утром / О в ночное время, в ночное время от		
ON / OFF режим		ВКЛ ВЫКЛ		
управляющее напряжение PV		напряжение PV на PV, напряжение выключено		
управления задержкой / времени PV напряжения		напряжения PV от времени, задержки выключения		
Защита от разрядки напряжения		Выход выключен, когда его под напряжением установки; Заводская установка 10.5 (Примечание: набор из расчета на 1 батарее).		
<b>СВЯЗЬ ПОРТ</b>				

RS232 Связь	Выбрали COM-связь
LAN Связь	Установить IP и Gate-адрес контроллера и солнечного орла, затем выбрал TCP связь
<b>PROTECTIONS</b>	
Входное напряжение низкого защиты	
Входная защита от перенапряжения	
Входной переполюсовки Защита	Проверьте в / выходные характеристики
Выход защиты от перенапряжений	
Выходной переполюсовки Защита	
Защита от короткого замыкания	Восстановление после устранения неисправности от короткого замыкания, не проблема для долгосрочного короткого замыкания
Защита температуры	95 °C
защита от перегрева	Выше 85 ° C, следует уменьшить выходную мощность, уменьшить ЗА на градус.
<b>ДРУГИЕ ПАРАМЕТРЫ</b>	
Шум	≤40dB
Термические методы	Принудительное воздушное охлаждение, скорость оборотов вентилятора регулируется температурой, когда внутренняя температура слишком низкая, вентилятор работал медленно или остановить; когда контроллер перестанет работать, вентилятор также останавливается на бегу.
Защита окружающей среды	Мировой бренд сырья. Соответствие стандартам ЕС. Встретить 2002/95 / ЕС без кадмия гидрид, фторид, специфический запах и токсический substances.All номинальной температуры электролитических конденсаторов не менее 105 °C
<b>ФИЗИЧЕСКАЯ</b>	
Измерение DxWxH (мм)	* 185 270 * 90
N.G (кг)	2.1
G.N (кг)	2.4
цвет	Синий / зеленый (по желанию)
безопасности	CE, RoHS, PSE, FCC
EMC	EN61000
Тип механической защиты	IP21
<b>ОКРУЖАЮЩАЯ СРЕДА</b>	
влажность	0 ~ 90% RH (без конденсируются)
высота над уровнем моря	0 ~ 3000m
Рабочая Температура	-20 °C ~ + 40 °C
Температура хранения	-40 °C ~ + 75 °C
Атмосферное давление	70 ~ 106kPa

Примечание: OEM и обслуживание ODM предоставляются. Модель 36V / 72V / 96V также может быть выполнена на заказ для вас.

#### Части продукта

НЕТ.	Количество	Описание
1	1 шт	<a href="#">контроллер заряда</a>
2	2 шт	Gallow шкив (для установки контроллера на стене)
3	4 комплект	Винт (Для установки контроллера на стене)
4	1 шт	232 очередь коммуникационный кабель RJ45
5	1 шт	Руководство пользователя
6	1 шт	Чувствительный провод температуры
7	2 шт	Предохранитель провода



Blue



Green



Upper Computer

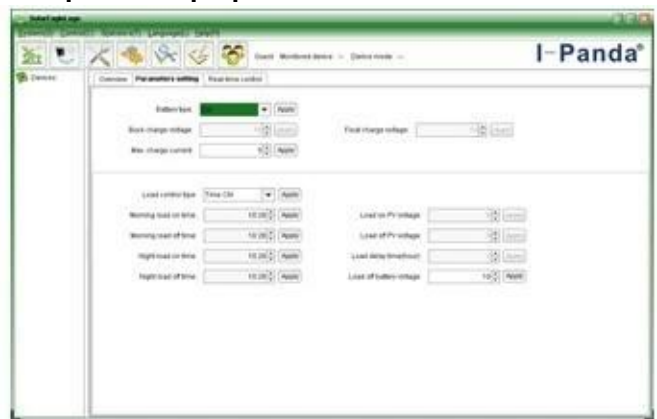


Package

### Компьютерное программное обеспечение верхнего и тестирования программного обеспечения



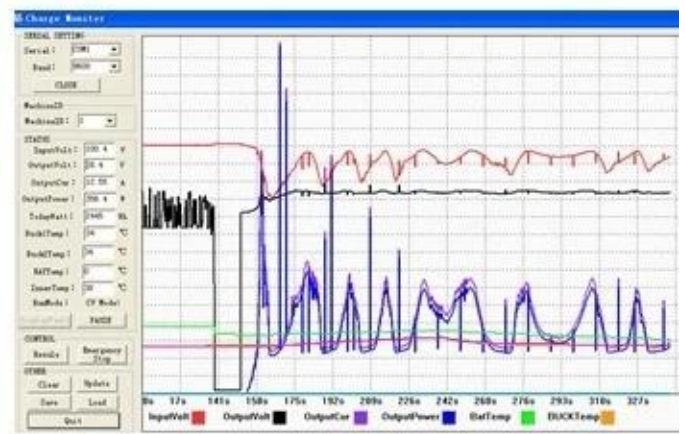
The interface of upper computer software working state



The interface of upper computer software parameter setting state



Upper computer software on/off interface and generating capacity record clean interface



The interface of test software working state

### MPPT соединения



Сертификаты

[ISO2008](#)

[ISO2004](#)

[CE](#)

[FCC](#)

[ROHS](#)

## Сервис и контакт

### 1. Гарантия

1,2 года гарантии, техническая помощь на протяжении всей жизни.

### 2. Условия и условия

2.1 Гарантия начинается с даты поставки с нашего завода.

2.2 Во время гарантии, любой дефектный продукт будет получить отремонтированы или заменены бесплатно.

2.3 Гарантия недоступна для тех продуктов, которые нарушаются в результате насилия или невнимательности или ремонтируемых или изменены без разрешения.

### 3. Время

3.1 Образцы заказы будут доставлены с завода в течение 5-7 рабочих дней.

3.2 Общие заказы будут доставлены с завода в течение 7-15 рабочих дней.

3.3 Большие заказы будут доставлены с завода в течение 25 рабочих дней максимум.

#### **4. Пересылка**

4.1 EMS, DHL, FedEx или другой экспресс.

4.2 По нашим экспедитором (по воздуху или по морю).

4.3 По вашим собственным экспедитора.

#### **5. OEM и ODM**

5.1 На этой странице содержится основные данные, мы можем обеспечить OEM, обслуживание ODM для вас.