

Введение

Это [Контроллер заряда 20A ~ 30A](#) что имеют автоматическую макс. подачи питания Функция отслеживания с высокой эффективностью, что почти 30% ~ 60% выше, чем традиционного контроллера заряда. Она также имеет функции системы напряжения автоматического распознавания, широкий позвонил входа PV, заряда для всех видов батареи, автоматический контроль разряда, RS 232 Функция связи / LAN и так далее. Это очень высокого конечного продукта для рынка солнечной с его лучшим партнером [Я-P-TPI2 модель инвертора / зарядного / UPS](#).

Особенность

1. [MPPT заряда](#) Режим, эффективность преобразования ДО 99%
2. 12V / 24/48 система автоматического признать;
3. Wide диапазон PV вход с макс. является DC150V.
4. Unlimited параллельное соединение
5. Journal функция, Сохранить набор функций, Дата, время, емкость генерирующая и так далее. Режим 6. Charge: три ступени (быстрая зарядка, постоянная зарядка, плавающий залог) .It продлевает срок службы батарей.
- Режим 7. Discharge: включения / выключения режима, двойной режим управления времени, режим управления PV напряжения, PV напряжения + режиме временной задержки и так далее.
8. Recommended типы аккумуляторов: герметичные свинцово-кислотные, с вентиляцией, гель, NiCd батареи. Другие типы батарей, также могут быть определены.
9. Most информация может быть предоставит на ЖК-дисплее и светодиод как: . Модели нет, PV входное напряжение, тип батареи, напряжение батареи, ток зарядки, питание зарядки, рабочий статус и так далее. Также информация клиента как название компании, веб-сайт и логотип могут быть добавлены в программу Solar Eagle.
10. RS232 и LAN порт связи. IP и ворота адрес может быть пользователь определить это удовлетворить глобальный протокол ареа. And связи могут быть предоставлены, чтобы помочь клиент управлять всей информацией.
11. The верхняя компьютерная программа отображается на 11 языках, это может показать статус работы и заданных параметров системы выпуска.
12. With интеллектуальный проект, устройство может быть повышен на сайте в течение всей жизни.
13. Adopting известные компоненты бренда, устройства могут страдать температуру не менее 105 °C .The срок службы рассчитан на использование в течение 10 лет в теории.
14. Compliance с окружающей средой 2002/95 / EC, защищающего спрос, не включает в себя: кадмий, гидрид и фтористый т.д. материал
15. Equipment целостности: контроллер + CD-ROM (микрокомпьютер программное обеспечение) + проводной связи + термочувствительное провода + Андерсон терминалы;
16. CE, ROHS сертификации утвержден.

Параметр

МОДЕЛЬ: Я-P-SMART2-20A / 25A / 30A -рядов	20A	25A	30A
Режим зарядки	Максимальная мощность Отслеживание		
Режим разряда	Интеллектуальное управление		
Тип системы	12B 24B 48B Автоматическое распознавание		
Плавный пуск Время	≤10S		
Динамические характеристики Время восстановления	500us		

Эффективность преобразования	≥96.5%, ≤99%			
PV модули Коэффициент использования	≥99%			
ВХОД ХАРАКТЕРИСТИКИ				
MPPT Рабочее напряжение и диапазон	Система 12V	DC18V ~ DC150V		
	Система 24V	DC34 ~ DC150V		
	Система 48V	DC65 ~ DC150V		
Низкий Входное напряжение Точка защиты	Система 12V	DC16V		
	Система 24V	= 30B		
	Система 48V	DC60V		
Низкое напряжение Точка ввода Recovery	Система 12V	DC22V		
	Система 24V	DC34V		
	Система 48V	DC65V		
Макс. Постоянное напряжение	DC160V			
Входная защита от перенапряжения Точка защиты	DC150			
Входная защита от перенапряжения точки восстановления	DC145V			
Макс. PV мощность	Система 12V	286W	357W	429W
	Система 24V	572W	715W	858W
	Система 48V	1144W	1430W	1716W
CHARGE ХАРАКТЕРИСТИКИ				
Типы Выбор аккумулятора	Герметичный свинцово-кислотный, с вентиляцией, гель, NiCd аккумулятор (тип по умолчанию лари батареи)			
Другие типы установках батареи	Постоянная зарядка	Определяемые пользователем постоянная / плавающий залог & NBSP; Диапазон напряжения между DC10V ~ DC15 (на основе 1 шт 12V батареи)		
	Плавающий заряд			
Тип батареи Установка	12B / 24B / 48B SYS	Контроллер и верхний монитор		
Тип зарядки	12B / 24B / 48B SYS	Три этапа: Быстрый заряд / Постоянная зарядка / Плавающий заряд		
Номинальный выходной ток	20A	25A	30A	
Токоограничивающие защиты	25A	30A	35A	
Температура фактор	± 0,02% / °C			
Температурная компенсация	14.2V- (высокая температура-25 °C) * 0,3			
Выход рябь (пик)	200 мВ			
Выходное напряжение Стабильность Precision	≤ ± 1,5%			
Пик-Пик напряжения заряда Ripple	200 мВ			
Точность зарядное напряжение	≤ ± 1,5%			
РАЗРЯД ХАРАКТЕРИСТИКИ				
Настройка Контроля	Контроллер или LAN			
Макс ток	30A			
Макс мощность разряда	420W	840W	1680W	
Разряда и NBSP; защита	предохранитель 40A * 2			
Контроль Дважды время	На утром, с утром / На в ночь, прочь в ночь			

ON / OFF режиме	ON / OFF
Управляющее напряжение PV	PV напряжение на, П. напряжения выключения
Управления задержкой PV напряжение / время	PV напряжение на, времени задержки выключения
Напряжение разряда защита	Выход выключен, когда его под настройки напряжения; Заводская установка составляет 10,5. (Примечание: устанавливаются на основе 1 батареей)
СВЯЗЬ ПОРТ	
Связи RS232	Выбрал COM связь
LAN Связь	Установите IP и Gate адрес для контроллера и солнечной орла; Тогда выбрал общение TCP
ЗАЩИТА	
Входной Защита от низкого напряжения	Проверьте в / выходные характеристики
Входной Защита от перенапряжения	
Ввод полярности Защита	
Выход Защита от перенапряжения	
Выход полярности Защита	
Защита от короткого замыкания	не Восстановление после устранения неисправности короткого замыкания, не проблема для долгосрочного короткого замыкания
Температура Защита	95 °C
Защита от перегрева	Над 85 °C, следует уменьшить выходную мощность, уменьшить ЗА на градус.
ДРУГИЕ ПАРАМЕТРЫ	
Шум	≤40dB
Термические методы	Принудительное воздушное охлаждение, скорость вращения вентилятора регулируется температура, когда внутренняя температура слишком низкая, вентилятор медленно или остановка побежал; когда контроллер перестать работать, вентилятор также остановить побежал.
Охрана окружающей среды	Всемирный бренд сырье. Соответствие стандартам ЕС. Знакомства 2002/95 / ЕС без гидрид кадмий, фтор, специфического запаха и токсичных substances.All расчетная температура электролитических конденсаторов не менее 105 °C
Физические	
Измерение DxWxH (мм)	270 * 185 * 90
N.G (кг)	2.1
G.N (кг)	2.4
Цвет	Синий / зеленый (опционально)
Безопасность	CE, RoHS, PSE, FCC
EMC	EN61000
Тип механическая защита	IP21
СРЕДА	
Влажность	0 ~ 90% (без конденсироваться)
Высота над уровнем моря	0 ~ 3000 м
Рабочая температура	-20 °C ~ 40 °C

Температура хранения	-40 °С ~ 75 °С
Атмосферное давление	70 ~ 106 кПа

Примечание: OEM и обслуживание ODM предоставляются. Модель 36V / 72V / 96V также может быть выполнена на заказ для вас.

Детали продукта

НЕТ.	Количество	Описание
1	1 шт	Зарядка контроллер
2	2 шт	Gallow шкив (Для установки Контроллер на стену)
3	4 набор	Винт (Для установки Контроллер на стену)
4	1 шт	232 очередь RJ45 связи кабель
5	1 шт	Инструкция по эксплуатации
6	1 шт	Зондирования провода температуры
7	2 шт	Предохранитель провода



Blue



Green



Upper Computer

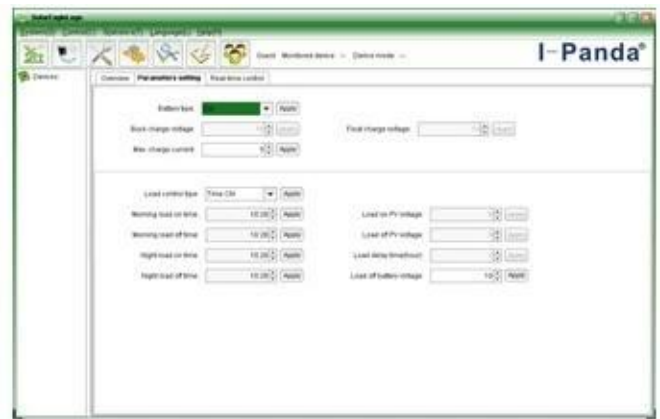


Package

Верхняя Программное обеспечение и тестирования программного обеспечения



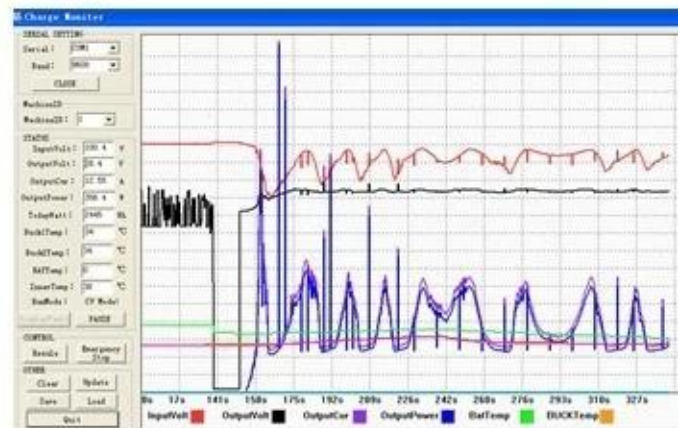
The interface of upper computer software working state



The interface of upper computer software parameter setting state

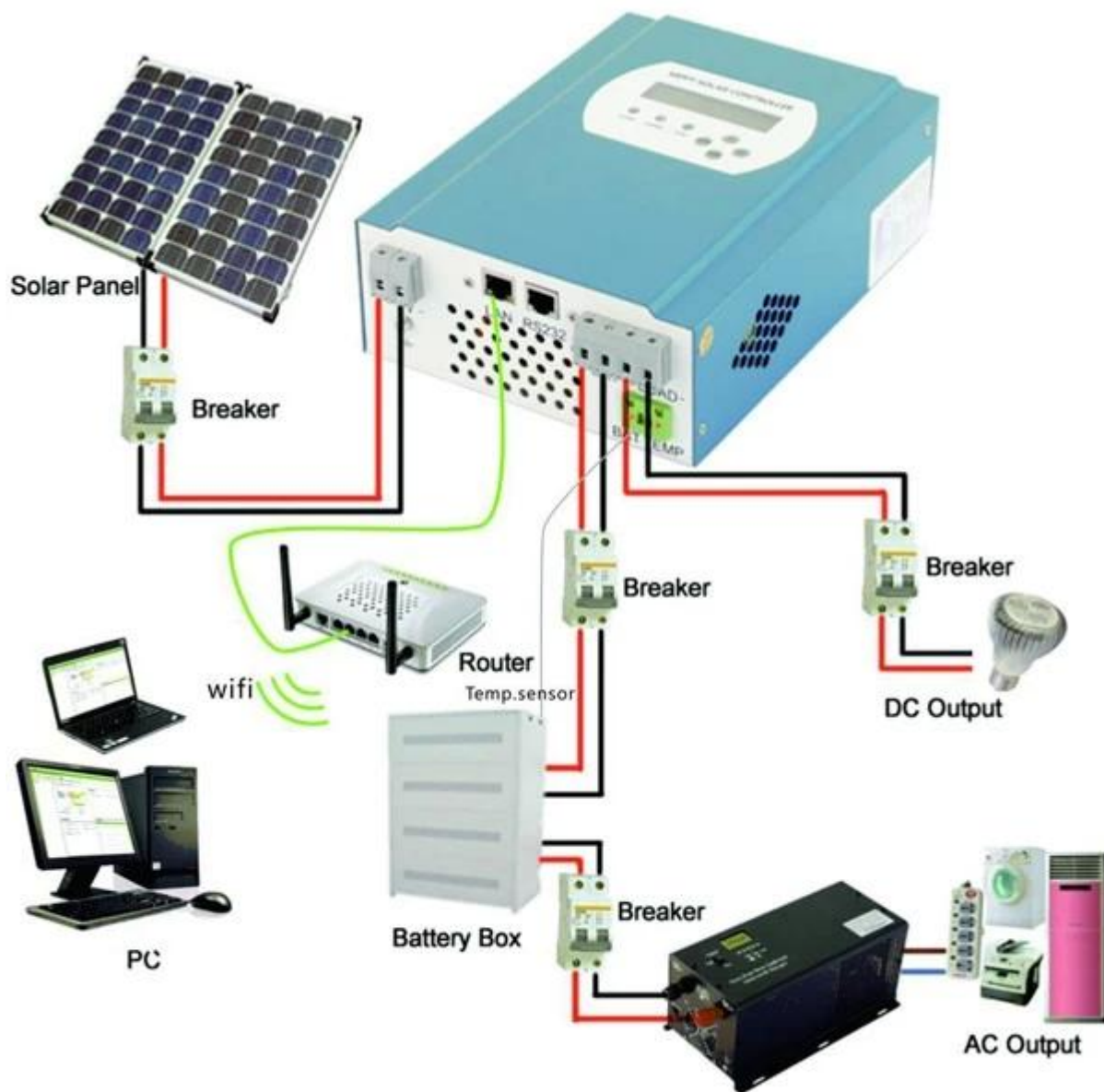


Upper computer software on/off interface and generating capacity record clean interface



The interface of test software working state

MPPT соединения



Сертификаты

[ISO2008](#)

[ISO2004](#)

[CE](#)

[FCC](#)

[ROHS](#)

Обслуживание и Контакт

1. [OEM](#) и [ODM](#) заказы обеспечены.
2. решение питания проконсультируйтесь доступны на основе технической группы
3. 24 месяцев гарантии; От 3 до 10 лет продлен
- 4 Бесплатный техническое исследование и обсуждение продукции предоставляются ежегодно.