

Китай завод 12V / 24V / 48V Автоматическая MPPT солнечный контроллер заряда 60а





PV+ PV-



LAN RS232

BAT(+) BAT(-)



BAT TEMP



+ LOAD -



Основные свойства MPPT солнечный контроллер заряда

- 1 Эффективность преобразования 95% -99%, у наиболее от солнечных батареей
- 2 зарядки для всех видов батарей, этап 3 заряда для защиты батареи.
- Контролировать и устанавливать 3. данных. Параметры от солнечных панелей, как заряда тока / напряжения и адрес IP ворот, общее производство электроэнергии, и т.д. может быть показано.
- 4 вида контроля DC нагрузки.
- 4 Lan commucation и порт RS232.
- 5 Программное обеспечение для отслеживания 100pcs оборудования одновременно на одном экране на компьютере.

Особенности MPPT солнечный контроллер заряда

- 1 Режим заряда MPPT, эффективность преобразования ДО 99%
- 2 12V / 24V / 48V система автоматического признать;
- 3 Широкий диапазон PV вход с макс. является DC150V.
- 4 Неограниченное параллельное соединение
- 5 функции Journal, Save функции набора, дата, время, генерирующих мощностей и так далее.
6. Режим Charge: три ступени (быстрая зарядка, постоянная зарядка, плавающей платы) .It продлевает срок службы батареи.
7. Режим Discharge: ON / OFF режиме, двойной режим управления времени, режим управления

напряжением PV, PV напряжения + временной задержки режима и так далее.

8.Recommended типы аккумуляторов: герметичные свинцово-кислотные, с вентиляцией, гель, NiCd батареи. Другие типы батарей также может быть определены.

9.Most информация может быть предоставит на ЖК-дисплее и светодиод как: модели нет, входного напряжения PV, тип батареи, аккумулятора.

напряжения, зарядный ток, мощность зарядки, работающих статус и так далее. Также информация клиента как компании

Название, сайт и логотип могут быть добавлены в программу Solar Eagle.

10.RS232 и LAN порт связи. ИС и Gate-адресом может быть пользователь определить это удовлетворить глобальный area.And

Протокол связи может быть предусмотрено, чтобы помочь управлять клиентом всю информацию.

11.The верхняя компьютерная программа отображается на 11 языках, это может показать рабочий статус и установить параметры

Система опорожнения.

12.With интеллектуальный проект, устройство может быть повышен на сайте в течение всей жизни.

13.Adopting известные компоненты бренда, устройства могут страдать температуру не менее 105 ° c.The

Срок службы предназначен для использования в течение 10 лет в теории.

14.Compliance с окружающей средой 2002/95 / EC, защищающего спрос, не включает в себя: кадмий, гидрид и

фторид и т.д. материал

15.Equipment целостности: контроллер + CD-ROM (микрокомпьютер программное обеспечение) + проводной связи + температура

зондирования проводов + Anderson терминалов;

16.CE, ROHS сертификации утверждены.

Параметр MPPT солнечный контроллер заряда

Модель: Я-Р-SMART2-40A / 50A / 60A -серия	40A	50A	60A	
Режим зарядки	Максимальная Отслеживание формате Power Point			
Метод	3 ступени: быстрая зарядка (MPPT), постоянное напряжение, плавающий залог			
Тип системы	DC12V / 24V / 48V	Автоматическое распознавание		
Напряжение системы	Система 12V	9 В постоянного тока ~ DC15V		
	Система 24V	DC18V ~ DC30V		
	48Vsystem	DC36V ~ DC60V		
Плавный пуск Время	12B / 24B / 48Vsystem	≤10S		
Динамические характеристики	12B / 24B / 48Vsystem	500us		
Время восстановления	12B / 24B / 48Vsystem	≥96.5%, ≤99%		
Эффективность преобразования	12B / 24B / 48Vsystem	≥99%		
PV модули Коэффициент использования	12B / 24B / 48Vsystem	≥99%		
Входные характеристики				
MPPT Рабочее напряжение и диапазон	Система 12V	DC18V ~ DC150V		
	Система 24V	DC34 ~ DC150V		
	Система 48V	DC65 ~ DC150V		
Низкое напряжение Ввод Точка защиты	Система 12V	DC16V		
	Система 24V	= 30B		
	Система 48V	DC60V		
Низкое напряжение Точка ввода Recovery	Система 12V	DC22V		
	Система 24V	DC34V		
	Система 48V	DC65V		
Макс постоянного напряжения	12B / 24B / система 48V	DC160V		
Входная защита от перенапряжения Точка защиты	12B / 24B / система 48V	DC150		
Входная защита от перенапряжения точки восстановления	12B / 24B / система 48V	DC145V		
Макс. PV мощность	Система 12V	570W	700W	900W
	Система 24V	1130W	1400W	1700W
	Система 48V	2270W	2800W	3400 Вт

Выходные характеристики				
Типы Выбор аккумулятора (тип по умолчанию лари батареи)	12В / 24В / 48В система	Герметичный свинцово-кислотный, с вентиляцией, гель, NiCd батареи (Другие типы батарей также может быть определена)		
Постоянное напряжение	12В / 24В / система 48В	Пожалуйста, проверьте напряжение заряда в соответствии с Тип батареи форма.		
Плавающие напряжение заряда	12В / 24В / система 48В			
За зарядки Защита по напряжению	Система 12В	14.6V		
	Система 24В	29.2V		
	Система 48В	58.4V		
Номинальный выходной ток	12В / 24В / система 48В	40А	50А	60А
Токоограничивающие защиты	12В / 24В / система 48В	44А	55А	66А
Оценить ток заряда	12В / 24В / 48В Система	40А	50А	60А
Температура фактор	12В / 24В / система 48В	± 0,02% / °C		
Температурная компенсация	12В / 24В / система 48В	14.2V- (высокая температура-25 °C) * 0,3		
Выход рябь (пик)	12В / 24В / система 48В	200 мВ		
Выходное напряжение Стабильность Precision	12В / 24В / система 48В	≤ ± 1,5%		
Зарядка Пик-Пик напряжения пульсаций	12В / 24В / 48В Система	200 мВ		
Зарядное устройство Точность напряжения	12В / 24В / 48В Система	≤ ± 1,5%		
Разряд характеристика				
Настройка Управления	Контроллер или LAN			
Макс ток разряда	12В / 24В / 48В Система	40А		
Защита разряда	12В / 24В / 48В Система	Предохранитель 30А * 2		
Дважды время контроль	12В / 24В / 48В Система	На утром, с утром / На в ночь, прочь в ночь		
ON / OFF режим	12В / 24В / 48В Система	ON / OFF		
PV управляющее напряжение	12В / 24В / 48В Система	PV напряжение на, PV напряжения от		
PV управления задержкой напряжение / время	12В / 24В / 48В Система	PV напряжение на, время задержки выключения		
Разряд защита от перенапряжения	12В / 24В / 48В Система	Выход выключен, когда его под заходящего напряжения; Заводская установка составляет 10,5 (Примечание: Устанавливаются на основе 1 батареи)		
Связь Особенности				
RS232 Связь	12В / 24В / 48В Система	Выбрал COM связи		
LAN Связь	12В / 24В / 48В Система	Указан IP и ворота адрес для контроллера и солнечной орла; Тогда выбрали TCP связи		
Защита				
Входной Защита от низкого напряжения			Проверьте входные характеристики	
Входной Защита от перенапряжения			Проверьте входные характеристики	
Ввод полярности Защита			да	
Выход Защита от перенапряжения			Проверьте выходные характеристики	
Выход полярности Защита			да	
Защита от короткого замыкания			Восстановление после устранения короткого замыкания неисправность, не проблема для долгосрочного короткого замыкания	
Температура Защита			95 °C	
Защита от перегрева			Над 85 °C, следует уменьшить выходную мощность, уменьшить ЗА на градус.	
Прочие параметры				
Шум			≤40dB	
Термические методы			Принудительное воздушное охлаждение, скорость вращения вентилятора регулируется Температура, при внутренняя температура слишком низкая, вентилятор медленно или остановка управлял; когда Контроллер перестать работать, вентилятор также остановить побегал.	
Компоненты			Всемирный бренд сырье. Соблюдение ЕС стандарты. Все расчетная температура электролитических конденсаторов не менее 105 °C	
Запах			Нет свойственно запах и токсичные вещества.	
Охрана окружающей среды			Встречайте 2002/95 / ЕС, ни гидрид кадмия и фторид	
Физическая				
Измерение DxWxH (мм)			270 * 185 * 90	
N.G (кг)			3	
G.N (кг)			3.6	
Цвет			Синий / зеленый (опционально)	
Безопасность			CE, RoHS, PSE, FCC	
EMC			EN61000	
Тип механическая защита			IP21	
Окружающая среда				
Влажность			0 ~ 90% (без конденсироваться)	
Высота над уровнем моря			0 ~ 3000 м	
Рабочая температура			-20 °C ~ 40 °C	
Температура хранения			-40 °C ~ 75 °C	
Атмосферное давление			70 ~ 106 кПа	

Примечание: OEM и обслуживание ODM предоставляются. Выше приведены основные данные, обязательный параметр может быть настроен для вас.

Детали продукта

НЕТ.	Количество	Описание
1	1 единица	Зарядка контроллер
2	2 шт	Клеммы
3	2 шт	Gallow шкив (Для установки контроллера на стена)
4	4 набор	Винт (Для установки контроллера на стена)
5	1 шт	232 очередь RJ45 связи кабель
6	1 шт	Инструкция по эксплуатации
7	1 шт	Зондирования провода температуры
8	2 шт	Предохранитель провода



Blue



Green



Upper Computer Software



Parts



Package

Верхняя Программное обеспечение и тестирования программного обеспечения


SolarEagle

System(S) Control(C) Statistics(T) Language(L) Help(H)

Guest Monitored device: --- Device mode: ---

Devices

Overview Parameters setting Real-time control



Input information

PV voltage: 0.0 V Environment temperature: 0.0 °C

Battery type: --- Load type: ---
Main firmware version: --- Model name: ---

Charge information

Charge voltage: 0.0 V Charge power: 0.0 W
Charge current: 0.0 A Total power: 0.0 Wh
Battery temperature: 0.0 °C

Real-time events

ID	Level	Time	Event

SolarEagleLogo

System(S) Control(C) Statistics(T) Language(L) Help(H)

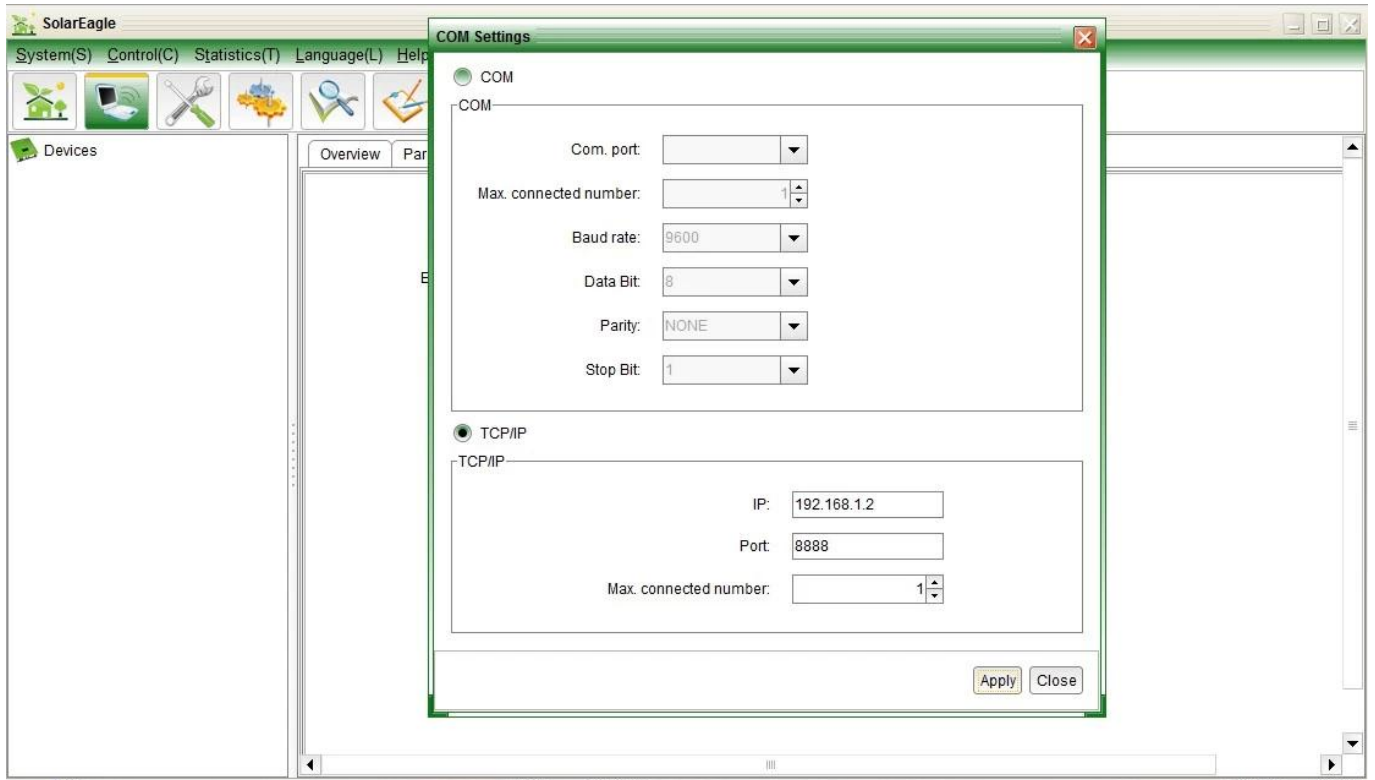
Guest Monitored device: --- Device mode: ---

I-Panda®

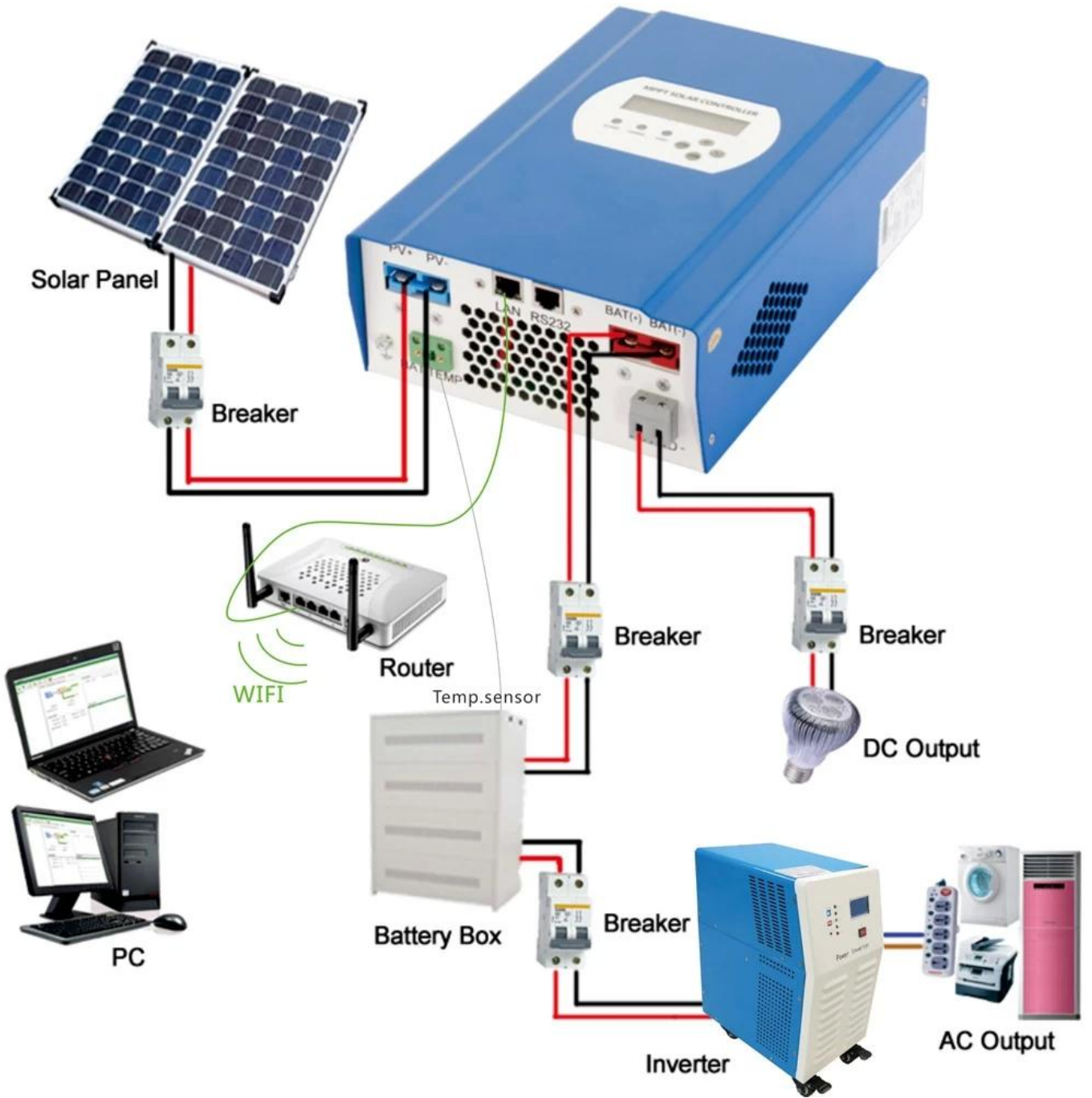
Devices

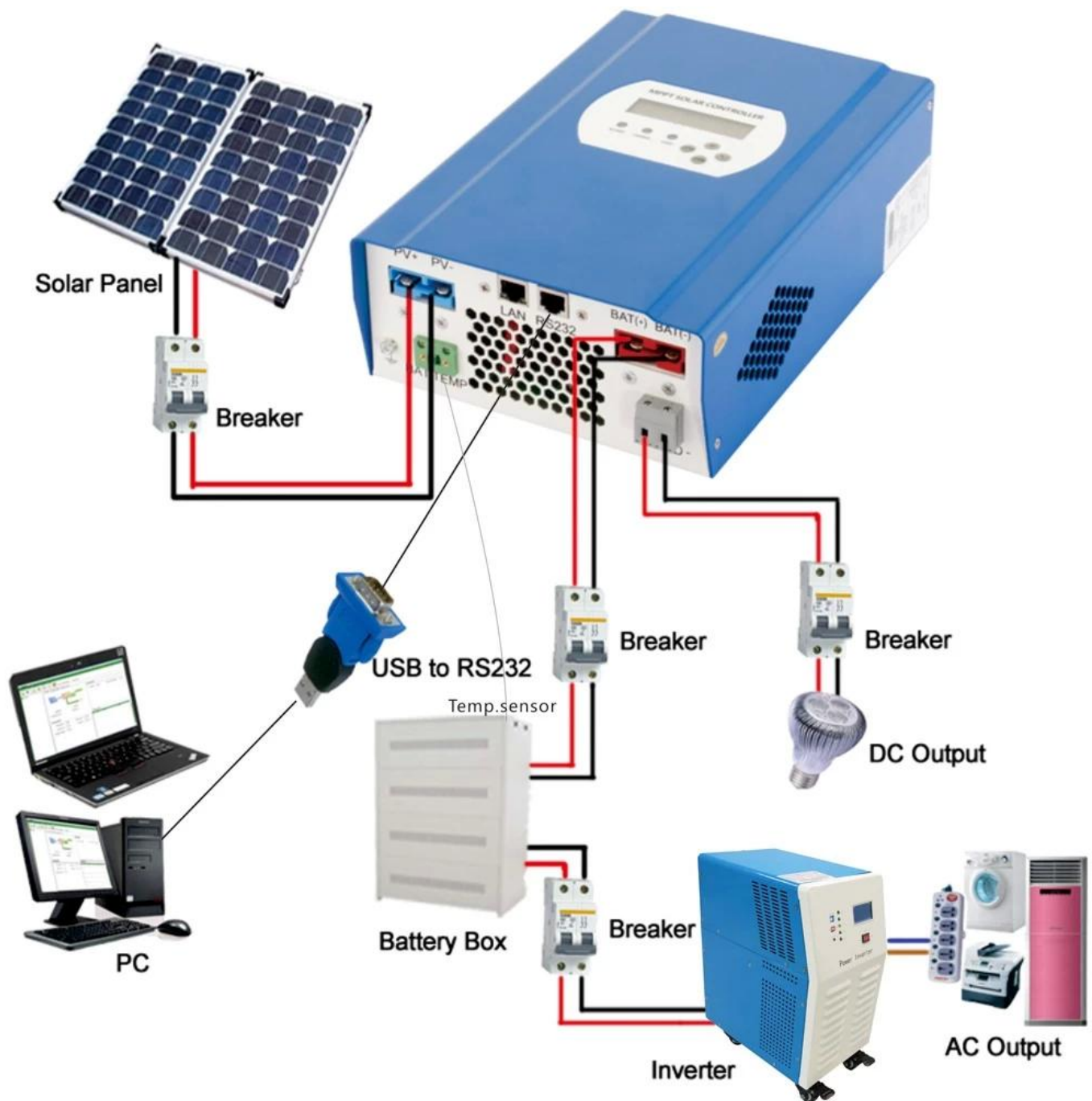
Overview Parameters setting Real-time control

Battery type: Vented
 Buck charge voltage:
 Max. charge current: Sealed
 Float charge voltage: 10
 Load control type: Time Ctrl
 Morning load on time: 10:40
 Morning load off time: 10:40
 Night load on time: 10:40
 Night load off time: 10:40
 Load on PV voltage: 0
 Load off PV voltage: 0
 Load delay time(hour): 1
 Load off battery voltage: 10



MPPT соединения





R & ампер; D и контроль качества

[R & ампер; D](#)

[Контроль качества](#)

Обслуживание и Контакт

1 Гарантия

1.1 Два года гарантии, в течение всей жизни техническая помощь.

2. Условия и Правила

2.1 Гарантия начинает действовать с даты поставки от нашей фабрики.

2.2 В течение гарантийного любой дефектный продукт будет получить отремонтированы или заменены бесплатно.

2.3 Гарантия недоступен для тех продуктов, которые сломанных в результате насилия или небрежности или восстановлению или переделке без разрешения.

3. Время

3.1 Примеры заказов: 2-5 рабочих дней.

3.2 Массовые заказов: 25 рабочих дней по большей мере.

4 Отгрузка

4.1 Образцы EMS, DHL, FedEx или другой экспресс.

4.2 Массовые заказы по нашей экспедитора (по воздуху или по морю).

4.3 Массовые заказы вашим собственным экспедитором.