

## Введение

Это [Контроллер заряда 40A ~ 60A](#) что имеют автоматическую макс. подачи питания Функция отслеживания с высокой эффективностью, что почти 30% ~ 60% выше, чем традиционного контроллера заряда. Она также имеет функции системы напряжения автоматического распознавания, широкий позвонил входа PV, заряда для всех видов батареи, автоматический контроль разряда, RS 232 Функция связи / LAN и так далее. Это очень высокого конечного продукта для рынка солнечной с его лучшим партнером [Я-P-TPI2 модель инвертора / зарядного / UPS.](#)

## Применение

- 1 промышленные, коммерческие, бытовые с решетки система генерации солнечной энергии
- 2 Движимое с решетки система генерации солнечной энергии
3. базовые станции связи
- 4 Новый бизнес энергии образования
- 5 Солнечная система мониторинга
- Система 6 Солнечная уличного освещения

## Причины выбрать

- 1 30% -60% солнечных панелей сохраняется
- 1) Максимальная эффективность 99%, принять наиболее от солнечных батарей
- 2) Зарядка для всех видов аккумуляторов, стадии 3 заряда для защиты батареи. Сокращение потребления, стоимость сохраняется. Контролировать и устанавливать 2. данных. Параметры от солнечных панелей, как заряда тока / напряжения и адрес IP ворот, общей мощности генерации, и т.д. может быть показано. 4 вида управления DC нагрузки, автоматически сохранить энергию как от человека и солнца. Сядьте рядом с вашим ПК, чтобы контролировать ваши питания системы.
- 3 & NBSP; Лан communication и порт RS232.
- 4 Программное обеспечение для отслеживания 100pcs оборудования одновременно на одном экране на компьютере.

## Особенности

1. [MPPT заряда](#) Режим, эффективность преобразования до 99%
- 2 12V / 24V / 48V система автоматического признать;
- 3 Широкий диапазон PV вход с макс. является DC150V.
- 4 Неограниченное параллельное соединение
- 5 функции Journal, Save функции набора, дата, время, генерирующих мощностей и так далее. Режим 6.Charge: три ступени (быстрая зарядка, постоянная зарядка, плавающий залог) .It продлевает срок службы батарей.
- Режим 7.Discharge: включения / выключения режима, двойной режим управления времени, режим управления PV напряжения, PV напряжения + режиме временной задержки и так далее.
- 8.Recommended типы аккумуляторов: герметичные свинцово-кислотные, с вентиляцией, гель, NiCd батареи. Другие типы батарей, также могут быть определены.
- 9.Most информация может быть предоставит на ЖК-дисплее и светодиод как: Модели нет, PV входное напряжение, тип батареи, напряжение батареи, ток зарядки, питание зарядки, рабочий статус и так далее. Также информация клиента как название компании, веб-сайт и логотип могут быть добавлены в программу Solar Eagle.
- 10.RS232 и LAN порт связи. IP и ворота адрес может быть пользователь определить это удовлетворить глобальный протокол area.And связи могут быть предоставлены, чтобы помочь клиент управлять всей информацией.
- 11.The верхняя компьютерная программа отображается на 11 языках, это может показать

статус работы и заданных параметров системы выпуска.

12. With интеллектуальный проект, устройство может быть повышен на сайте в течение всей жизни.

13. Adopting известные компоненты бренда, устройства могут страдать температуру не менее 105 ° C. The срок службы рассчитан на использование в течение 10 лет в теории.

14. Compliance с окружающей средой 2002/95 / EC, защищающего спрос, не включает в себя: кадмий, гидрид и фтористый т.д. материал

15. Equipment целостности: контроллер + CD-ROM (микрокомпьютер программное обеспечение) + проводной связи + термочувствительное провода + Андерсон терминалы;

16. CE, ROHS сертификации утверждены.

## Параметр

Модель: Я-P-SMART2-40A / 50A / 60A -серия	40A	50A	60A	
Режим зарядки	Отслеживание Максимальная Power Point			
Метод	3 ступени: быстрая зарядка (MPPT), постоянная Напряжение, плавающий залог			
Тип системы	DC12V / 24V / 48V Автоматическое распознавание			
Напряжение системы	Система 12V	9 В постоянного тока ~ DC15V		
	Система 24V	DC18V ~ DC30V		
	48Vsystem	DC36V ~ DC60V		
Плавный пуск Время	12B / 24B / 48Vsystem	≤10S		
Динамические характеристики Время восстановления	12B / 24B / 48Vsystem	500us		
Преобразование Эффективность	12B / 24B / 48Vsystem	≥96.5%, ≤99%		
Фотоэлектрические модули использования	12B / 24B / 48Vsystem	≥99%		
Входные характеристики				
MPPT Рабочей Напряжение и Диапазон	Система 12V	DC18V ~ DC150V		
	Система 24V	DC34 ~ DC150V		
	Система 48V	DC65 ~ DC150V		
Низкое напряжение Точка Защита входа	Система 12V	DC16V		
	Система 24V	= 30B		
	Система 48V	DC60V		
Низкий Точка ввода напряжения Recovery	Система 12V	DC22V		
	Система 24V	DC34V		
	Система 48V	DC65V		
Макс постоянного напряжения	12B / 24B / 48B система	DC160V		
Входная защита от перенапряжения Точка защиты	12B / 24B / 48B система	DC150		
Входная защита от перенапряжения Точка восстановления	12B / 24B / 48B система	DC145V		
Макс. PV мощность	Система 12V	570W	700W	900W
	Система 24V	1130W	1400W	1700W
	Система 48V	2270W	2800W	3400 Вт
Выходные характеристики				
Выбор Типы аккумуляторов (тип по умолчанию GEL батареи)	12B / 24B / 48B система	Герметичный свинцово-кислотный, с вентиляцией, гель, NiCd батареи (Другие типы батарей также может быть определена)		
Постоянное напряжение	12B / 24B / 48B система	Пожалуйста, проверьте напряжение заряда в соответствии с формой типа батареи.		
Плавающий залог Напряжение	12B / 24B / 48B система			
За Charge Защита от перенапряжения	Система 12V	14.6V		
	Система 24V	29.2V		
	Система 48V	58.4V		
Номинальная мощность Текущий	12B / 24B / 48B система	40A	50A	60A
Токоограничивающие Защита	12B / 24B / 48B система	44A	55A	66A
Текущий курс заряд	12B / 24B / Система 48V	40A	50A	60A
Температура Фактор	12B / 24B / 48B система	± 0,02% / °C		
Температура Компенсация	12B / 24B / 48B система	14.2V- ( высокая температура-25 °C) * 0,3		
Выход Рябь (пик)	12B / 24B / 48B система	200 мВ		
Выходное напряжение Стабильность Precision	12B / 24B / 48B система	≤ ± 1,5%		
Пик-Пик напряжения заряда Ripple	12B / 24B / Система 48V	200 мВ		
Точность зарядное напряжение	12B / 24B / Система 48V	≤ ± 1,5%		
Разряда характерно				
Настройка Контроля	Контроллер или LAN			
Макс ток	12B / 24B / Система 48V	40A		

Разряд защита	12В / 24В / Система 48V	предохранитель 30А * 2
Контроль Дважды время	12В / 24В / Система 48V	На утром, с утром / На в ночь, прочь в ночь
ON / OFF режиме	12В / 24В / Система 48V	ON / OFF
Управляющее напряжение PV	12В / 24В / Система 48V	PV напряжение на, П. напряжения выключения
Управления задержкой PV напряжение / время	12В / 24В / Система 48V	PV напряжение на, времени задержки выключения
Напряжение разряда и NBSP; защита	12В / 24В / Система 48V	Выход выключен, когда его под настройки напряжения; Заводская установка составляет 10,5 (Примечание: набор на основе 1 батареи).
<b>Коммуникационные возможности</b>		
Связи RS232	12В / 24В / Система 48V	Выбрал COM связь
LAN Связь	12В / 24В / Система 48V	Установите IP и Gate адрес для контроллера и Солнечная орел; Тогда выбрал общение TCP
<b>Защита</b>		
Входное напряжение низкого Защита		Проверьте вход характеристики
Входная защита от перенапряжения Защита		Проверьте вход характеристики
Ввод полярности Защита		да
Выход Защита от перенапряжения		Проверьте выход характеристики
Выход полярности Защита		да
Защита от короткого замыкания		Восстановление после не устраняя неисправность короткого замыкания, не проблема для долгосрочного короткого замыкания
Температура Защита		95 °C
Температура защита		Над 85 °C, следует уменьшить выходную мощность, уменьшить ЗА на градус.
Прочие параметры		
Шум		≤40dB
Термические методы		Принудительное воздушное охлаждение, скорость вращения вентилятора регулируется температура, когда внутренняя температура слишком низкая, вентилятор работал очень медленно или перестает; когда контроллер перестанет работать, вентилятор также остановить побежал.
Компоненты		Всемирный бренд сырья материалы. Соответствие стандартам ЕС. Все расчетная температура электролитические конденсаторы не менее 105 °C
Запах		Нет специфический запах и токсичные вещества.
Окружающая среда Защита		Знакомства 2002/95 / ЕС, нет гидрид кадмий и фторид
<b>Физическая</b>		
Измерение DxWxH (Мм)		270 * 185 * 90
N.G (кг)		3
G.N (кг)		3.6
Цвет		Синий / зеленый (Опционально)
Безопасность		CE, RoHS, PSE, FCC
EMC		EN61000
Тип механическая защита		IP21
<b>Окружающая среда</b>		
Влажность		0 ~ 90% (без конденсироваться)
Высота над уровнем моря		0 ~ 3000 м
Рабочая температура		-20 °C ~ 40 °C
Температура хранения		-40 °C ~ 75 °C
Атмосферное Давление		70 ~ 106 кПа

Примечание: OEM и обслуживание ODM предоставляются. Модель 36V / 72V / 96V также может быть выполнена на заказ для вас.

## Детали продукта

НЕТ.	Количество	Описание
1	1 единица	<a href="#">Контроллер заряда</a>
2	2 шт	Клеммы
3	2 шт	Gallow шкив (Для установки контроллера на стене)
4	4 набор	Винт (Для установки контроллера на стене)
5	1 шт	232 черед связи кабеля RJ45
6	1 шт	Инструкция по эксплуатации
7	1 шт	Зондирования провода температуры
8	2 шт	Предохранитель провода



Blue



Green



Upper Computer Software

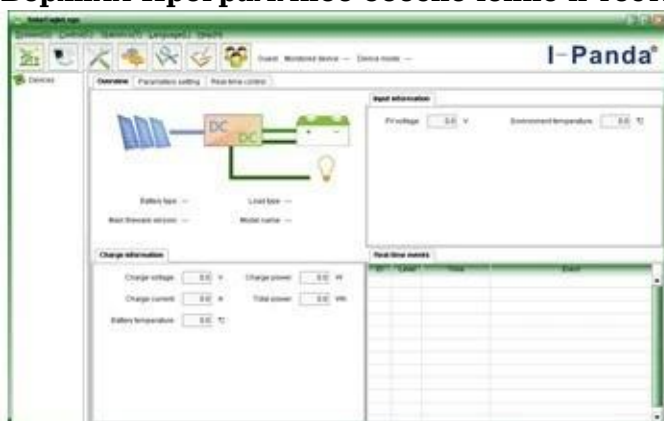


Parts



Package

### Верхняя Программное обеспечение и тестирования программного обеспечения



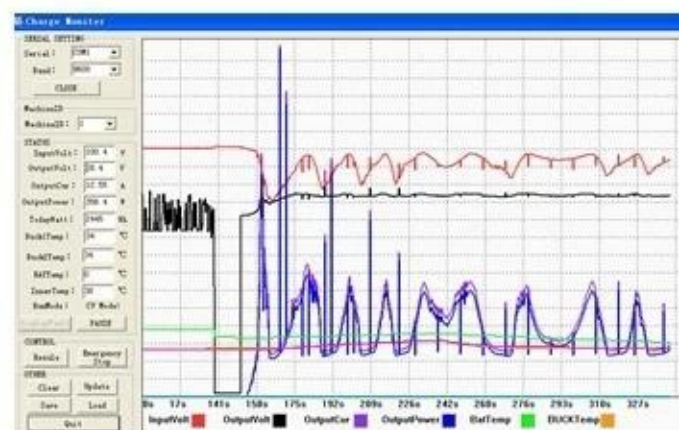
The interface of upper computer software working state



The interface of upper computer software parameter setting state

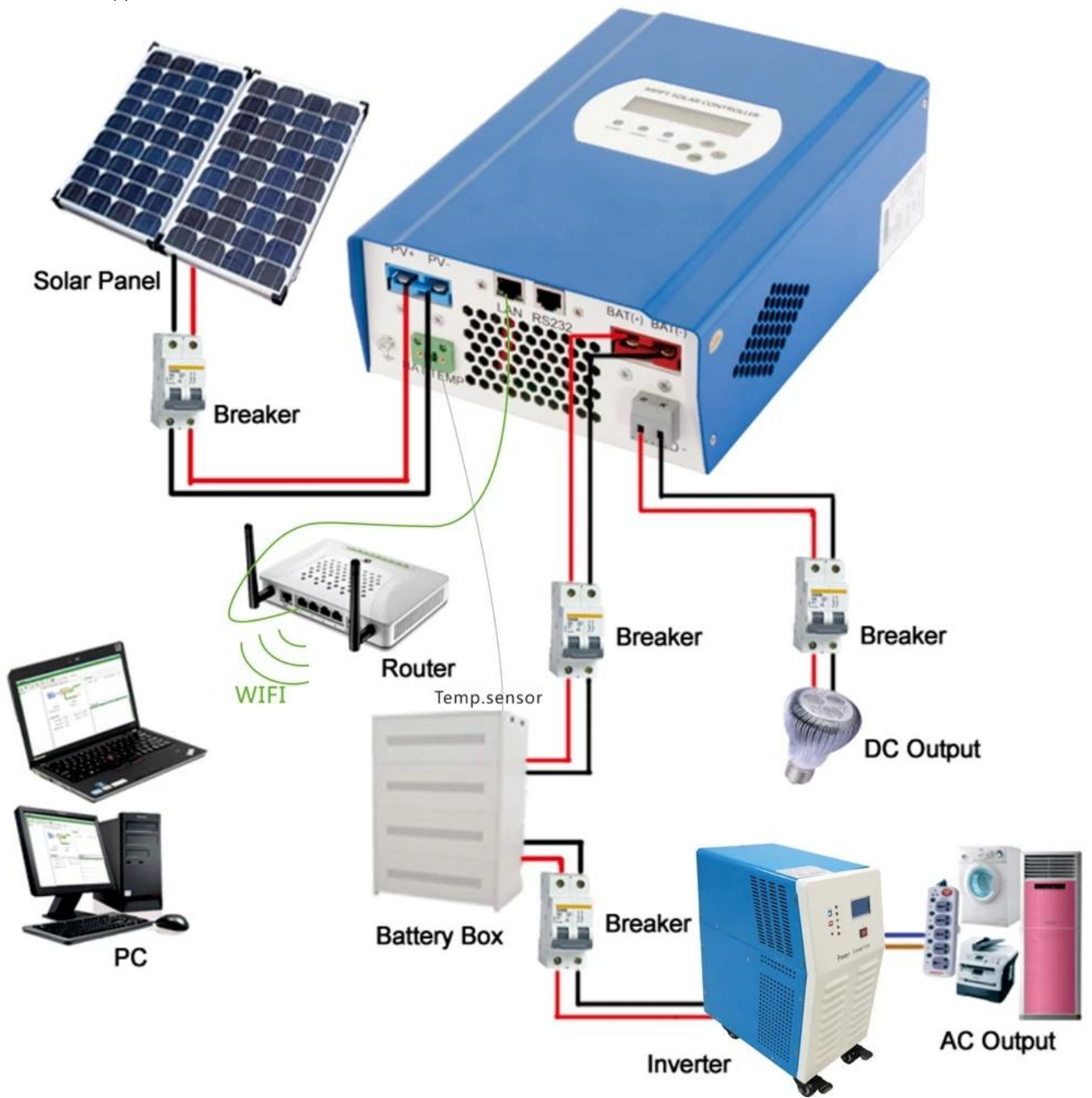


Upper computer software on/off interface and generating capacity record clean interface

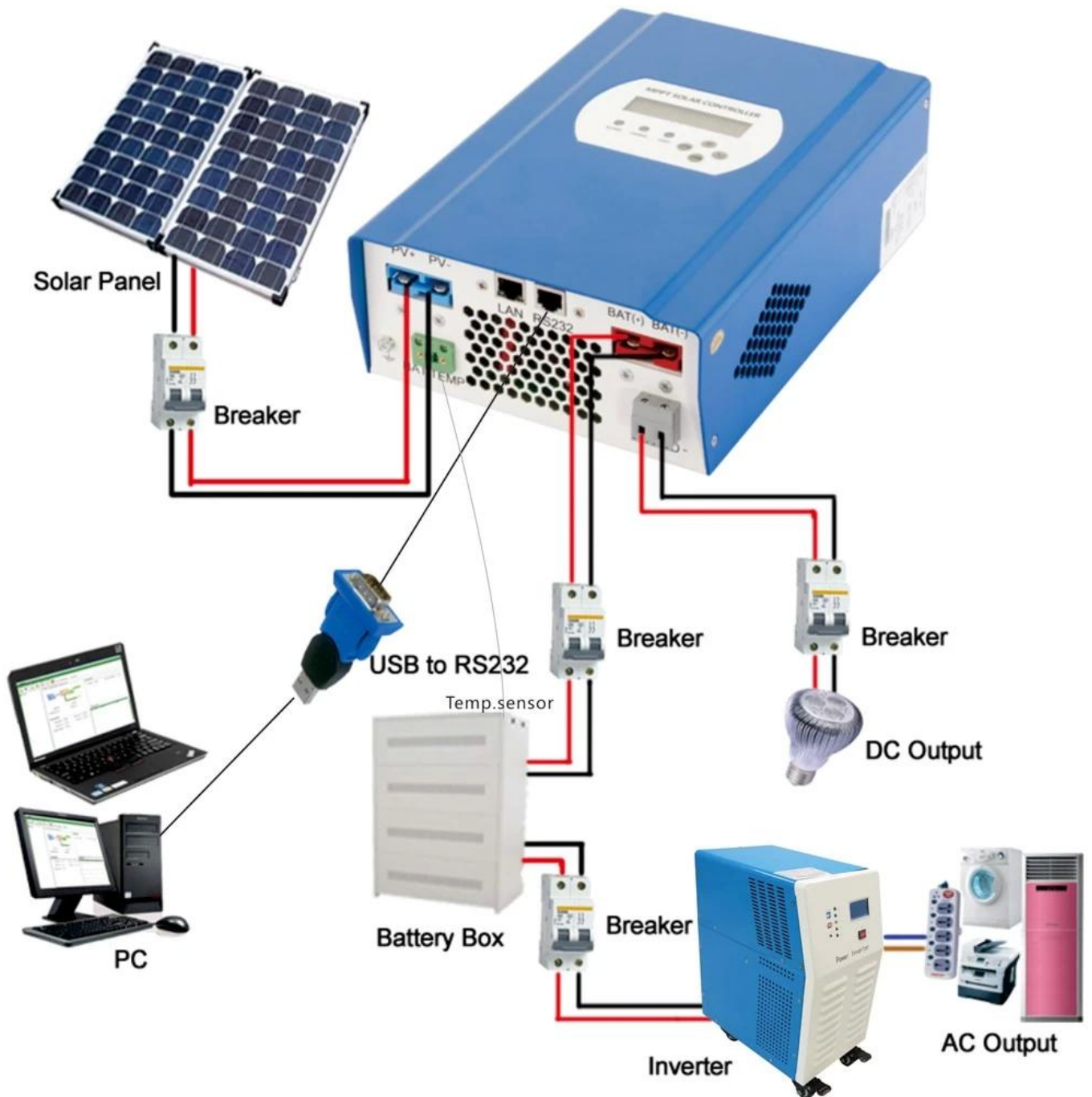


The interface of test software working state

# MPPT соединения







## Сертификаты

[ISO2008](#)

[ISO2004](#)

[CE](#)

[FCC](#)

[ROHS](#)

## Обслуживание и Контакт

1. [Заказы OEM и ODM](#) предоставляются.
2. решение питания проконсультируйтесь доступны на основе технической группы
3. 24 месяцев гарантии; От 3 до 10 лет продлен
- 4 Бесплатный техническое исследование и обсуждение