

Введение

Это [Контроллер заряда 20А ~ 30А](#) что есть автоматическое макс. Отслеживание розетка функцией с высокой Эффективность, что почти 30% ~ 60% выше, чем традиционного контроллера заряда. Она также имеет функции системы

Напряжение признание авто, Широкая звенела входа PV, сбор для всех видов батареи, автоматический контроль разряда, RS

232 / функция связи LAN и так далее. Это очень высокого конечного продукта для рынка солнечной со своим лучшим партнером [L-](#)

[P-TPI2 модель инвертора / зарядного / UPS,](#)

Применение

1. промышленные, коммерческие, бытовые от сетки система генерации солнечной энергии

2. Движимое от сетки система генерации солнечной энергии

3. базовые станции связи

4. Новый бизнес энергия образования

5. [Солнечная система мониторинга](#)

Система 6. Солнечная уличного освещения







Причины выбрать

1. 30% -60% солнечных панелей сохраняются

1) Эффективность преобразования 95% -99%, взять максимум от солнечных батарей

2) Зарядка для всех видов аккумуляторов, стадии 3 заряда для защиты батареи.

Сокращение потребления, стоимость сохраняется.

Контролировать и устанавливать 2. Данные. Параметры из солнечных панелей, как заряда тока / напряжения и адрес IP ворот, общая

производство электроэнергии, и т.д. может быть показано. 4 вида контроля постоянного тока нагрузки.

3. Lan commucation и порт RS232.

4. Программное обеспечение для отслеживания 100pcs оборудования одновременно на одном экране на компьютере.

Черты

Режим заряда 1. MPPT, эффективность преобразования ДО 99%

2. 12V / 24V / 48V система автоматического признать;

3. Широкий диапазон PV вход с макс. является DC150V.

4. Неограниченное параллельное соединение

5. функции Journal, Save функции набора, дата, время, генерирующих мощностей и так далее.

Режим 6.Charge: три ступени (быстрой зарядки, постоянный заряд, плавающие платно) .Это продлевает срок службы

Батареи.

Режим 7.Discharge: ON / OFF режиме, двойной режим управления времени, режим управления напряжением PV, PV напряжения + выдержкой времени режим и так далее.

8.Recommended типы батарей: герметичные свинцово-кислотные вентилируемые, гель, NiCd батареи. Другие типы батарей также может быть определены.

9.Most информация может быть обеспечить путем LCD и LED, как: модели нет, входного напряжения PV, тип батареи, аккумулятора.

напряжения, зарядный ток, мощность зарядки, работающих статус и так далее. Также информация клиента, как

компании

Название, сайт и логотип могут быть добавлены в программу Solar Eagle.

10.RS232 и LAN порт связи. IP и ворота адрес может быть пользователь определить его удовлетворить глобальный area.And

Протокол связи может быть предусмотрено, чтобы помочь управлять клиент всю информацию.

11.The верхняя компьютерная программа отображается на 11 языках, он может показать рабочий статус и установить параметры

разряд система.

12.With умный дизайн, устройство может быть повышен на сайте в течение всей жизни.

13.Adopting известные компоненты бренда, устройства могут страдать температуру не менее 105 ° c.The

Срок службы рассчитан на использование в течение 10 лет в теории.

14.Compliance с окружающей средой 2002/95 / EC, защищающего спрос, не включает в себя: кадмий, гидрид и фторид и т.д. материала

15.Equipment целостности: контроллер + CD-ROM (микрокомпьютер программное обеспечение) + проводной связи + температура

чувствуя провода + Anderson терминалов;

16.CE, ROHS сертификации утвержден.

Параметр

МОДЕЛЬ: Я-P-SMART2-20A / 25A / 30A-серия		20A	25A	30A
Режим зарядки		Отслеживание Максимальная Power Point		
Режим разряда		Интеллектуальное управление		
Тип системы		12В 24В 48В Автоматическое распознавание		
Мягкий старт	Время	≤10S		
Динамические характеристики	Время восстановления	500us		
Конверсия	Эффективность	≥96.5%, ≤99%		
Фотоэлектрические модули	Утилизация	Курсы ≥99%		
Входные характеристики				
MPPT Напряжение и Диапазон	Система 12V	DC18V ~ DC150V		
	Система 24V	DC34 ~ DC150V		
	Система 48V	DC65 ~ DC150V		
Низкое напряжение Точка входа защиты	Система 12V	DC16V		
	Система 24V	= 30B		
	Система 48V	DC60V		
Низкое напряжение Точка входа Recovery	Система 12V	DC22V		
	Система 24V	DC34V		
	Система 48V	DC65V		
Максимум Напряжение постоянного тока		DC160V		
Ввод перенапряжений Точка Защита		DC150		
Ввод перенапряжений точки восстановления		DC145V		
Максимум PV питания	Система 12V	286W	357W	429W
	Система 24V	572W	715W	858W
	Система 48V	1144W	1430W	1716W
CHARGE ХАРАКТЕРИСТИКИ				
Типы Выбор аккумулятора		Герметичный свинцово-кислотный, вентилируемые, гель, NiCd аккумулятор (По умолчанию используются лари батареи)		
Другие типы Настройка батареи	Постоянная зарядка	Определяемые пользователем постоянная / плавающей Диапазон напряжения заряда между DC10V ~ DC15 (на основе 1 шт 12V батареи)		
	Плавающий заряд			
Тип батареи Установка		12V / 24V / 48V SYS Контроллер и верхний монитор		
Зарядка Тип		12V / 24V / 48V SYS Три этапа: Быстрая зарядка / Постоянная зарядка / Плавающий заряд		
Номинальный выходной ток		20A	25A	30A
Токоограничивающие защиты		25A	30A	35A
Температура фактор		± 0,02% / °C		
Температурная компенсация		14.2V- (высокая температура-25 °C) * 0,3		
Выход рябрь (пик)		200 мВ		

Выходное напряжение Стабильность Precision	≤ ± 1,5%
Пик-Пик напряжения заряда Ripple	200 мВ
Точность зарядное напряжение	≤ ± 1,5%
Разрядные характеристики	
Установка управления	Контроллер или LAN
Макс ток	30А
Макс мощность разряда	420W 840W 1680W
Защита разряда	предохранитель 40А * 2
Контроль Дважды время ON / OFF режиме	На утром, с утром / На в ночь, прочь в ночь ON / OFF
Контроль напряжения PV	PV напряжение на, П. напряжения выключения
Управления задержкой PV напряжение / время	PV напряжение на, время задержки выключения
Защита Напряжение разряда	Выход выключен при его под настройки напряжения; Заводская установка составляет 10,5 (Примечание: набор из расчета на 1 батарея).
СВЯЗЬ ПОРТ	
RS232 Связь	Выбрал COM связь
LAN Связь	Установка IP и ворота адрес для контроллера и солнечной орла; Затем выбрал общение TCP
ЗАЩИТА	
Входной Низкий Защита от перенапряжения	
Входной Защита от перенапряжения	Проверьте в / выходные характеристики
Входной смены полярности Защита	
Выход Защита от перенапряжения	
Выход от смены полярности Защита	
Защита от короткого замыкания	Восстановление после устранения короткого замыкания вину, не проблема для долгосрочного короткого замыкания
Температура Защита	95 °C
Температурная защита	Над 85 °C, следует уменьшить выходную мощность, уменьшить 3A на градус.
ДРУГИЕ ПАРАМЕТРЫ	
Шум	≤40dB
Термические методы	Принудительное воздушное охлаждение, скорость скорость вентилятора регулируется температуры, когда внутренняя температура слишком низкая, вентилятор работал медленно или остановки; когда контроллер перестанет работать, вентилятор также остановить побегал.
Охрана окружающей среды	Всемирный бренд сырье. Соответствие стандартам ЕС. Встречайте 2002/95 / ЕС без гидрид кадмий, фтор, специфического запаха и токсичных substances.All номинальной температуре электролитических конденсаторов не менее 105 °C
Физические	
Измерение DxWxH (мм)	270 * 185 * 90
N.G (кг)	2.1
G.N (кг)	2.4
Цвет	Синий / зеленый (по желанию)
Безопасность	CE, RoHS, PSE, FCC
EMC	EN61000
Тип механическая защита	IP21
СРЕДА	
Влажность	0 ~ 90% RH (без конденсироваться)
Высота	0 ~ 3000 м
Рабочая температура	-20 °C ~ + 40 °C
Температура хранения	-40 °C ~ + 75 °C
Атмосферное давление	70 ~ 106kPa

Примечание: OEM и обслуживание ODM предоставляются. Модель 36V / 72V / 96V также может быть выполнена на заказ для вас.

Запчасти продуктов

НЕТ.	Количество	Описание
1	1 шт	Контроллер заряда
2	2 шт	Gallow шкив (Для установки контроллера на стене)
3	4 набор	Винт (Для установки контроллера на стене)
4	1 шт	232 черед кабеля связи RJ45
5	1 шт	Инструкция по эксплуатации
6	1 шт	Зондирования провод Температура
7	2 шт	Предохранитель провода



Blue



Green



Upper Computer

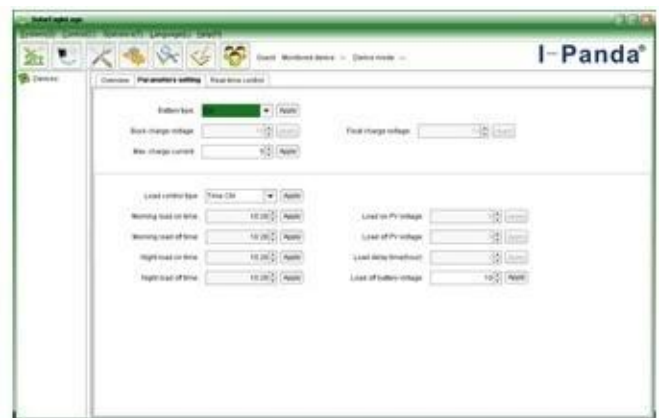


Package

Верхняя Программное обеспечение и тестирования программного обеспечения



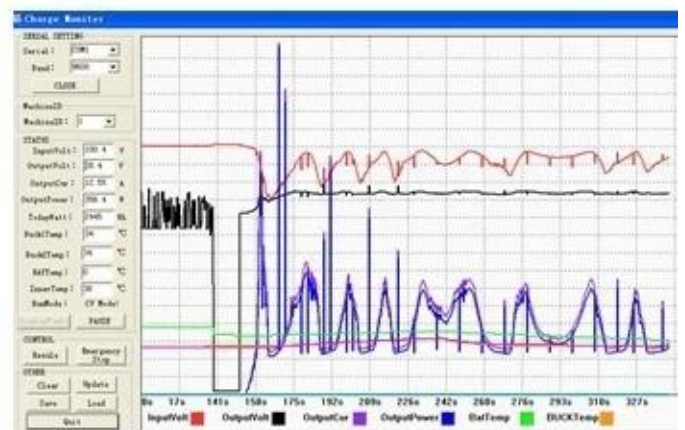
The interface of upper computer software working state



The interface of upper computer software parameter setting state



Upper computer software on/off interface and generating capacity record clean interface



The interface of test software working state

MRPT Подключение



Сертификаты

[ISO2008](#)

[ISO2004](#)

[CE](#)

[FCC](#)

[ROHS](#)

Обслуживание и Контакт

1. Гарантия

1,2 года гарантии, в течение всей жизни техническая помощь.

2. Условия и Правила

2.1 Гарантия начинается с даты поставки с нашего завода.

2.2 В течение гарантийного любой дефектный продукт будет получить отремонтированы или заменены бесплатно.

2.3 Гарантийный недоступен для тех продуктов, которые разбиты в результате насилия или небрежности или ремонт или изменены без разрешения.

3. Время

3.1 Примеры заказы будут доставлены с завода в течение 5-7 рабочих дней.

3.2 Общие заказы будут доставлены с завода в течение 7-15 рабочих дней.

3.3 Большие заказы будут доставлены с завода в течение 25 рабочих дней, самое большее.

4. Отгрузка

4.1 Образцы EMS, DHL, FedEx или другой экспресс.

4.2 Оптовые заказы по нашим экспедитором (по воздуху или по морю).

4.3 Оптовые заказы по вашей собственной экспедитора.

5. OEM и ODM

5.1 На этой странице отображаются исходные данные, мы можем обеспечить OEM, обслуживание ODM для вас.