

Введение:

Это MPPT (максимальная Power Point Tracking) умный солнечный регулятор, с зарядкой и функцию разрядки, увеличивая 30% ~ 60% эффективности, чем традиционные ШИМ-контроллера. Она имеет автоматический Функция распознавания, три этапа функцией зарядки, а также поддерживает многие виды зарядки и разрядки батареи, связи RS232 и т.д., это наша компании MPPT солнечный регулятор e-SMART Серия.

Примечания: DC12V / 24V / 48V система батарей автоматический признание.

Функции персонального разрешение:

Режим зарядки 1. MPPT, максимальная эффективность до 99%, экономия 30% ~ 60% солнечной панели по сравнению с традиционными ШИМ-контроллера.

2. DC12V / 24V / 48V батареи системы автоматического Признание, пользователи хотели бы использовать в другой системе удобно.

3. DC12V / 24V / система 48V, максимальная PV вход напряжением до DC100V.

4. Тип зарядки: три этапа зарядки быстрый заряд (MPPT), постоянное напряжение,

плавающей заряд, защищены наша батарея, свинец на долгое использование возраста.

5. Введите разряда владеет всегда рисунком и всегда с рисунком, он также имеет PV напряжения солнечной контрольный образец переключатель.

6. Клиенты могут автоматически выбрать любой в 4 виды, обычно используемых батарей, герметичные свинцово-кислотные, вентилируемые, гель, NiCd и обычай другие аккумуляторы.

7. Цифровой трубка контроллер заряда аккумуляторной батареи напряжение и ток зарядки, верхние дисплей компьютера различные параметры, такие как модель, входное напряжение PV, батареи типа, напряжение батареи, ток зарядки, поручая силы, рабочее состояние и т.д.

8. RS232 связи, и что предоставление Протокол связи, это удобно для управления интеграцией клиента.

9. Этот контроллер может быть параллельно бесконечно.

10. CE, RoHS Сертификаты утверждены; сотрудничество с клиентами через других сертификатов.

11. 2 лет гарантированности; 3 ~ 10 лет продлен техническое обслуживание.

Параметры:

MPPT солнечные режимы контроллера: I-P-э-СМАРТ-12V / 24V / 48V серии		30A
Режим зарядки	MPPT (точка отслеживания максимальная мощность)	
Метод заряда	Три этапа: постоянный ток (MPPT), постоянное напряжение, плавающий заряд	
Тип системы	DC12V / 24V / 48V	Автоматическое распознавание
Напряжение системы	Система 12V	9 В постоянного тока ~ DC15V
	Система 24	DC18V ~ DC30V
	Система 48V	DC36V ~ DC60V

Мягкий время начала	12V / 24V / система 48	≤3S
Динамический восстановления реагирувания и диапазон	12V / 24V / система 48	500us
Эффективность MPPT	12V / 24V / система 48	≥96.5%, ≤99%
Входные характеристики		
MPPT рабочее напряжение и диапазон	Система 12V	DC14V ~ DC100V
	Система 24	DC30 ~ DC100V
	Система 48V	DC60 ~ DC100V
Низкий входного напряжения	Система 12V	DC14V
	Система 24	DC30V
Точечная защита	Система 48V	DC60V
Низкий входного напряжения Точка восстановления	Система 12V	DC18V
	Система 24	DC34V
	Система 48V	DC65V
Вход над точкой напряжения защиты	12V / 24V / система 48	DC110V
Вход по напряжению точки восстановления	12V / 24V / система 48	DC100V
Максимальная мощность PV	Система 12V (W)	568
	Система 24 (W)	1136
	Система 48 (W)	2272
CHARGE CHRECTRESTICS		
Типы Выбор аккумулятора (Тип по умолчанию GEL батареи)	12V / 24V / система 48	Герметичный свинцово-кислотный, с вентиляцией, гель, NiCd батареи (Другие типы батарей также может быть определена))
Постоянная Напряжение	12V / 24V / система 48	Пожалуйста, проверьте зарядного напряжения в зависимости от типа аккумулятора Форма.
Плавающий Напряжение зарядки	12V / 24V / система 48	Пожалуйста, проверьте напряжение заряда в соответствии с батареей тип формы.
Номинальная Входной ток	12V / 24V / система 48	30A
Токоограничивающие Защита	12V / 24V / система 48	35A
Температура Фактор	12V / 24V / система 48	± 0,02% / °C
Температурная компенсация	12V / 24V / система 48	14.2V- (высокая температура-25 °C) * 0,3
Выход рябрь (пик)	12V / 24V / система 48	200 мВ
Выход стабильность напряжения Точность	12V / 24V / система 48	≤ ± 1,5%
Выход разрядные характеристики		
Выходное напряжение	Основание на напряжение аккумуляторной батареи	

Вывода низкого напряжения Точечная защита	По умолчанию 10,5; Восстановление 11V; заказ в наличии;	
Номинальный выходной ток	30A	
Выходной контроль	Всегда, всегда отключена управляющее напряжение PV переключатель	
Набор элементов управления Режим вывода	Кнопка контроллера или верхняя компьютер	
Дисплей		
Светодиодный дисплей цифровой трубки	Аккумулятор напряжение, ток заряда	
Светодиодный свет дисплей РС (общение порт)	Индикатор зарядки, индикатор нагрузки света RS232	
Защита		
Вход Предохранение от низшего напряжения	Проверьте входные характеристики	
Вход Защита от перенапряжения	Проверьте входные характеристики	
Зарядка по Напряжение питания защите	да	
Низкое выходное напряжение Защита	да	
Номинальный выходной ток защита	да	
Температура Защита	да	
Другие параметры		
Шум	≤40dB	
Тепловая теплорассеивающее метод	Сам охлаждения	охлаждение вентилятором
Компоненты	Импортные материалы, со стандартами ЕС.	
Сертификация	CE FCC ROHS	
Физическая		
Измерение Г x Ш x В (мм)	205 * 168 * 60	
Размер пакета Г x Ш x В (мм)	265 * 196 * 110	
N.G (KG)	1,8 кг	
G.N (KG)	2 кг	
Тип Механическая защита	IP25	
Среда		
Влажность	0 ~ 90% относительной влажности (без конденсироваться)	
Высота	0 ~ 3000 м	
Рабочая температура	-20 °C ~ + 50 °C	
Температура хранения	-40 °C ~ + 75 °C	
Атмосферное давление	70 ~ 106kPa	

Примечания:

Спецификация только для справки. Подлежит изменению без предварительного уведомления Мы обеспечиваем обслуживание OEM и ODM. Модель 36V / 72V / 96V может быть выполнена на заказ для вас.

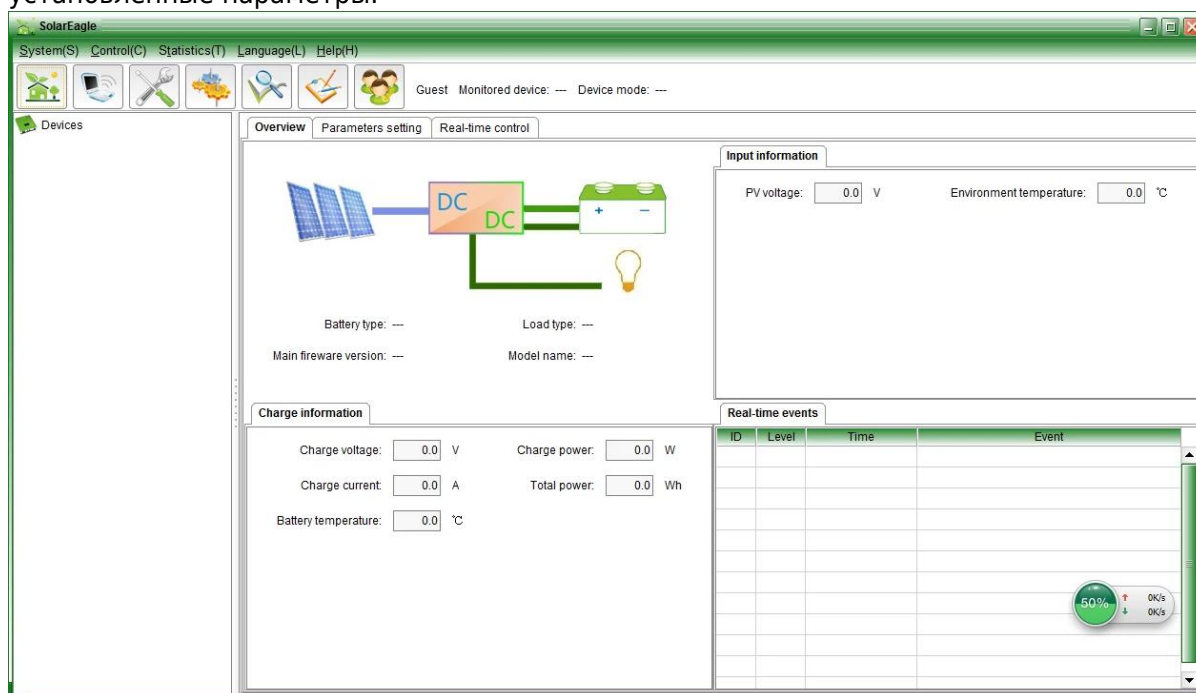
Продукты Пакет:

Количество	количество	Название Parets
1	1 шт	Появление контроллер (синий или зеленый не является обязательным, OEM также доступна)

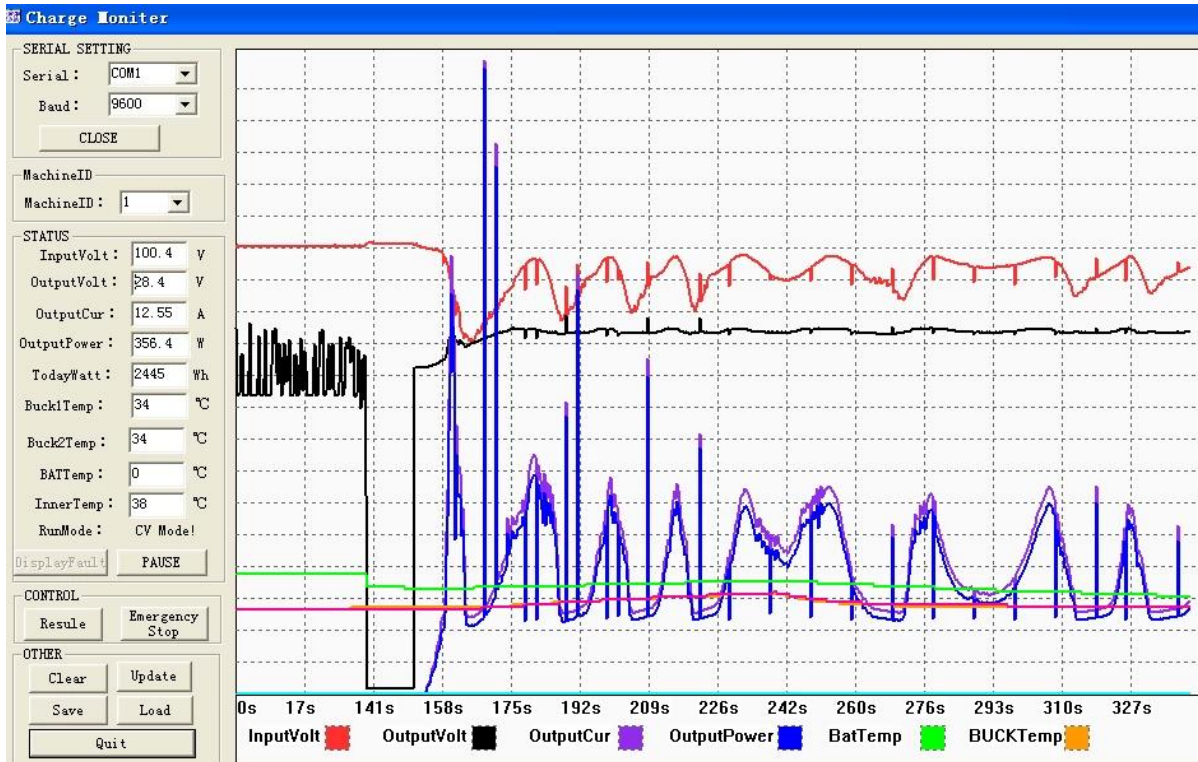
2	2 шт	вешалки (используется в контроллере висит)
3	4 набор	винт (Используется для блокировки висит уха в контроллере)
4	1 шт	Порт RS232
5	1 шт	Линии зондирования температуры батареи
6	2 шт	предохранитель (выход постоянного тока)
7	1 шт	спецификация (ручной)
8	1 шт	CD (встроенный верхней программного обеспечения)

Контроллер верхнего информационный дисплей тестирования программного обеспечения и настройка программного обеспечения параметры.

1. upper программного обеспечения и отображения информации по тестированию ПО и установленные параметры.



Графический: верхний программного обеспечения



Графический: тестирование изделия

1,1-шоу Солнечная зарядка и статус выделения, PV напряжения, напряжение заряда, зарядки Текущий и т.д., и установки типа батарей, метод управления выходной нагрузки.

1.2 Продукт Стандартный верхний программного обеспечения; Тестирование программного обеспечения не предусмотрено (Из к тестированию Программное обеспечение нужен PC клиентов имеет платформу разработки программного обеспечения, если клиенты имеют запросы, пожалуйста, обращайтесь в нашу компанию для принятия)

Примечания: Программное обеспечение для ПК предлагается свободно нашей компании.

2. Информация Отображение и настройка параметров



e-Smart серии

2.1 Кнопка ENTER1: нажмите левую ENTER1 показать 2 цифровых напряжение аккумуляторной батареи (если она заряжается, а затем показывает 2 цифровых напряжение заряда), например, напряжение батареи или заряда напряжение 13,5 В, то shows13.

Нажмите ENTER1 в течение длительного времени, вы можете установить типы батарей; подробную информацию смотрите в спецификации.

2,2 ENTER2 кнопка: нажмите правую ENTER2 показать 2 цифровой ток батареи (если он не был зарядки, затем отобразить 00, если ток зарядки 20.5А, то это показывает 25; пресс-ENTER2, вы можете установить всегда и сувенирной продукции от шаблона, вы можете увидеть более подробную информацию в описании.

Другие подробные параметры

Пожалуйста, ознакомьтесь с наброски дизайна, технических документов, руководств по эксплуатации и т.д.

Технический отдел заказ 2-х версия 5 мая 2014 года.







MAINTENANCE CARD

Name _____ Tel _____
Address _____
Brand _____ Model _____ Serial No. _____
Bought From _____ Date Purchased _____
Invoice Number _____ Invoice Price _____

Conditions of warranty:
1. The above warranty is guaranteed under normal use for two years from date of purchase. During the period, the user must read all the operation manual, keep all charges and damages records,
2. Defects caused by accident, lightning, misuse, transportation, normal wear, accident, or any other reason that affects the usability or performance of this regulator will not be covered by this warranty.
3. This warranty does not cover controller unit and the load in connection. We do not offer the warranty period as well as the cost of any on-site installation services and the transportation to us separately.
4. Any replacement of the component will be allowed.
5. Please keep your records and contact with our company for the maintenance service.

Issued By _____

CERTIFICATE

Model: _____
Specifications: _____
Inspector: _____
Date: _____

Products have been tested, qualified by standard and permitted to deliver.



MPPT Solar Charge Controller

Adopting Advanced MPPT Technology
High Conversion Efficiency
Rs232 Port



CEFC®

HIGH-END QUALITY
SOLAR CHARGE CONTROLLER

CEFC®