

Введение

Это [Контроллер заряда 20А ~ 30А](#) которые имеют автоматическое Макс. Power point слежения функция с высокой эффективностью почти 30% ~ 60% выше, чем традиционные заряда контроллер. Она также имеет функции автоматического распознавания системы напряжения, широкий диапазон ввода, бесплатно PV для всех видов аккумуляторов, контроль автоматического сброса, RS 232 / LAN связь функции и так далее. Это очень высококачественный продукт для рынка солнечной с лучшим партнером компании [P-черная модель инвертор/зарядное устройство/UPS](#).

Применение

1. промышленные, коммерческие, бытовые от сетки солнечной энергии поколения системы
2. подвижные off сетки солнечной энергии поколения системы
3. базовые станции связи
4. новый бизнес образования энергии
5. [Солнечная система мониторинга](#)
6. система солнечной уличного освещения

Причины выбора

1. 30% - 60% солнечных панелей сохранены
- 1) КПД 95% - 99%, принимать наиболее от солнечных батарей
- 2) плата за все виды батарей, 3 ступень заряда для защиты аккумулятора. Сокращение потребления, стоимость сохраняется.
2. данные мониторинга и. Параметры от солнечных батарей, таких как ток/напряжение заряда и IP-адрес ворот, мощность всего поколения, etc может быть показано. 4 типа DC загрузить элемент управления, автоматически сохранить energy как человека, так и солнечной.
3. Lan коммуникации и порт RS232.
4. программное обеспечение для мониторинга 100pcs оборудования одновременно на одном экране на компьютере.

Особенности

1. MPPT заряда режим, эффективность преобразования до 99%
2. 12V/24V/48V системы автоматического признания;
3. широкий диапазон Фотоэлектрических ввода с макс. является DC150V.
4. неограниченное параллельное соединение
5. журнал функция, функция сохранения набора, даты, времени, создание потенциала и так далее.
6. режим зарядки: три этапа (быстрая зарядка, постоянный заряд, плавающий заряд). Это продлевает срок службы батарей.
7. режиме разряда: ON/OFF режим, режим управления двойное время, режим контроля напряжения PV, PV напряжения + время задержки режим и так далее.
8. Рекомендуемые типы батарей: герметичный свинцово кислоты, вентилируемые, гель, NiCd аккумулятор. Можно также определить другие типы батарей.
9. большая часть информации может предоставить LCD и СИД как: модель №, PV входного напряжения, тип батареи, напряжение батареи, ток зарядки, зарядки питания, работает статус и так далее. Также информация заказчика как название компании, веб-сайт и логотип могут быть добавлены в Солнечный орел программного обеспечения.
10. RS232 и порт локальной сети связи. Адрес IP и ворот может быть пользователем определить его удовлетворяют глобальной области. И протокол связи могут быть предоставлены, чтобы помочь клиенту управлять всей информацией.
- 11 программное обеспечение верхнего компьютера отображается на 11 языках, он может показать состояние работы и задать параметры разгрузки системы.
12. с интеллектуальный дизайн, устройство может быть повышен онлайн на протяжении всей жизни.
- 13, приняв известного бренда компоненты, устройства могут страдать от температуры не менее 105 ° c. Срок службы предназначен для 10 лет в теории.

14 соответствие окружающей среды 2002/95/EC, защита спроса, не содержит кадмий, гидрид и фтористый т материала

15 целостность оборудования: контроллер компакт-диск (программное обеспечение микрокомпьютера) + провод связи температуры зондирования провод + Андерсон терминалы;

16.CE, сертификаты ROHS утвержденные.

Paramete

МОДЕЛЬ: I-P-"SMART2" 20A/25A/30A - СЕРИИ		20A	25A	30A
Режим зарядки		Максимальная Power Point отслеживания		
Режим разрядки		Интеллектуальное управление		
Тип системы		12V 24V 48V автоматическое распознавание		
Время плавного пуска		≤10S		
Время восстановления динамического отклика		500us		
Эффективность преобразования		≥96.5%, ≤99%		
Коэффициент использования Фотоэлектрических модулей		≥99%		
ВХОДНЫЕ ХАРАКТЕРИСТИКИ				
Рабочие напряжения и диапазон MPPT	Система 12V	DC18V ~ DC150V		
	Система 24V	DC34 ~ DC150V		
	Система 48V	DC65 ~ DC150V		
Низкого напряжения вход защиты точки	Система 12V	DC16V		
	Система 24V	DC30V		
	Система 48V	DC60V		
Низкого напряжения входной точки восстановления	Система 12V	DC22V		
	Система 24V	DC34V		
	Система 48V	DC65V		
Макс. Напряжение постоянного тока		DC160V		
Точка защиты от перенапряжения вход		DC150		
Точка восстановления перенапряжения вход		DC145V		
Макс. Фотоэлектрические	Система 12V	286W	357W	429W
	Система 24V	572W	715W	858W
	Система 48V	1144W	1430W	1716W
ХАРАКТЕРИСТИКИ ЗАРЯДА				
Выбор типов		Свинцово-кислотный, вентилируемая, гель, NiCd аккумулятор (тип по умолчанию — ГЕЛЬ батарея)		
Другие типы установки аккумулятора	Постоянный заряд	Определяемые пользователем константы/плавающей заряда напряжения диапазоне от DC10V ~ DC15 (на основе 1 шт 12V батарея)		
	Плавающий заряд			
Батареи типа параметра		12V/24V/48V SYS	Верхний монитор и контроллер	
Тип заряда		12V/24V/48V SYS	Три этапа: быстрый заряд/константа заряда/плавающий заряд	
Номинальный выходной ток		20A	25A	30A
Ограничение тока защиты		20A	25A	30A
Температурный коэффициент		±0.02% / °C		
Температурная компенсация		14.2V-(высокая температура 25°C) * 0,3		
Выход Ripples(peak)		200mV		
Стабильность точность выходного напряжения		≤±1.5%		

Пульсации напряжения пик-пик заряда	200mV		
Точность напряжения зарядного устройства	≤±1.5%		
ХАРАКТЕРИСТИКИ СТОКА			
Настройка управления	Контроллер или по локальной сети		
Максимальный ток разряда	30A		
Мощность разряда	420 ВТ	840ВТ	1680W
Разряда защита	предохранитель 40A * 2		
Double-Time контроль	На в первой половине дня, off утром / на в ночь, off в ночь		
ON / OFF режим	ВКЛ / ВЫКЛ.		
Контроль напряжения PV	PV напряжения PV напряжения Выкл на		
Напряжения PV / время задержки контроля	PV напряжения, время задержки выключения		
Защита от напряжения разряда	Выход, когда он при установке напряжения; Заводской комплект-10.5. (Примечание: набор на основе 1 батарея)		
КОММУНИКАЦИОННЫЙ ПОРТ			
RS232 связи	Выберите COM связь		
LAN связь	Установка ворот и IP адреса для контроллера и солнечного орла; Затем выбрал TCP связь		
ОГРАЖДЕНИЯ			
Защита от входного низкого напряжения	Проверьте/выходные характеристики		
Защита от входного перенапряжения			
Защита входной полярности реверсирования			
Защита от перенапряжения выход			
Защита вывода полярности реверсирования			
Защита от короткого замыкания	Восстановление после устранения неисправностей от короткого замыкания, никаких проблем на длительный срок от короткого замыкания		
Защита от перегрева	95°C		
Защита от перегрева	Выше 85°C снижение выходной мощности, снижение 3A на градус.		
ДРУГИЕ ПАРАМЕТРЫ			
Шум	≤40dB		
Тепловые методы	Принудительное воздушное охлаждение, скорость вентилятора регулируется температура, когда внутренняя температура слишком низкая, Вентилятор бежал медленно или остановить; Когда контроллер перестанет работать, Вентилятор также остановка побегал.		
Охрана окружающей среды	Мировой бренд сырья. Соответствие стандартам ЕС. Встречаются 2002/95/ЕС без кадмия Гидрид, фтор, специфический запах и токсичных веществ. Все номинальная температура электролитических конденсаторов не менее 105°C		
ФИЗИЧЕСКАЯ			
Измерения DxWxH (мм)	270 * 185 * 90		
N.G(kg)	2.1		
G.N(kg)	2.4		
Цвет	Синий/зеленый (опционально)		
Безопасность	CE, RoHS, PSE, FCC		

КОНСОЛЬ УПРАВЛЕНИЯ	EN61000
Тип механической защиты	IP21
ОКРУЖАЮЩАЯ СРЕДА	
Влажность	0 ~ 90% RH (без водосливным трубам)
Высота над уровнем моря	0 ~ 3000 м
Рабочая температура	-20 ~ + 40 ° C
Температура хранения	-40 ° ~ + 75°C
Атмосферное давление	70 ~ 106kPa

Примечание: OEM и ODM услуги предоставляются. 36V/72V/96V модели также могут быть сделаны для вас.

Детали продукта

SOS	Количество	Описание
1	1 шт	Контроллер заряда
2	2 шт	Gallow шкив (для установки контроллера на стене)
3	4 набор	Винт (для установки контроллера на стене)
4	1 шт	232 перейти к RJ45 кабель
5	1 шт	Руководство пользователя
6	1 шт	Температуры зондирования провод
7	2 шт	Предохранитель провода



Blue



Green



Upper Computer

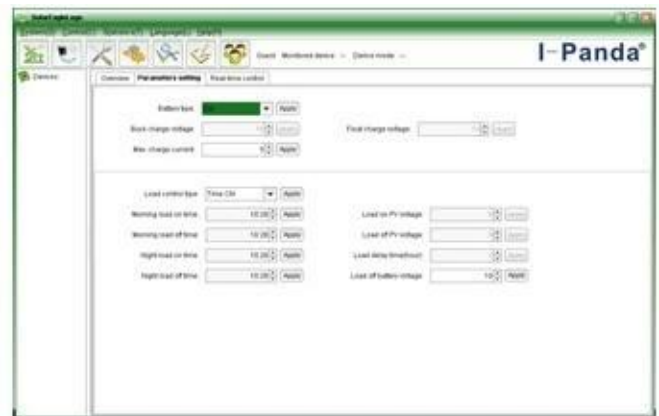


Package

Верхняя компьютерного программного обеспечения и тестирования программного обеспечения



The interface of upper computer software working state



The interface of upper computer software parameter setting state



Upper computer software on/off interface and generating capacity record clean interface



The interface of test software working state

MPPT соединение



Сертификаты

[ISO2008](#)

[ISO2004](#)

[CE](#)

[FCC](#)

[ROHS](#)

Услуги и контакты

1. Гарантия

1.2 года гарантии, техническая помощь на протяжении всей жизни.

2. условия и сроки

2.1 гарантии начинается с даты поставки с нашего завода.

2.2 во время гарантии любой дефектный продукт будет получить отремонтирован или заменен бесплатно.

2.3 Гарантия недоступна для тех продуктов, которые сломанной насиле или неосторожность или отремонтированы или изменены без разрешения.

3. время

3.1 Пример заказы будут доставлены с нашего завода в течение 5-7 рабочих дней.

3.2 общие заказы будут доставлены с нашего завода в течение 7-15 рабочих дней.

3.3 большие заказы будут доставлены с нашего завода в течение 25 рабочих дней в большинстве.

4. Отгрузка

4.1 по EMS, DHL, FedEx или других express.

4.2 от нашего экспедитора (по воздуху или по морю).

4.3 на ваш собственный экспедитор.

5. OEM и ODM

5.1 на этой странице представлены основные данные, мы можем обеспечить OEM, ODM обслуживание для вас.