

## **Введение**

Это [солнечный заряд контроллер 20A ~ 30A](#) которые имеют автоматическую макс. Функция отслеживания точки питания с высоким коэффициент полезного действия, что почти на 30% ~ 60% выше, чем традиционного контроллера заряда. Она также имеет функции системы Напряжение автоматического распознавания, Широкая звенела ввода PV, зарядка для всех видов батареи, автоматический контроль разряда, RS 232 / коммуникационная функция локальной сети и так далее. Это очень высокого конечного продукта для рынка солнечной энергии с ее лучшим партнером Я-  
[P-TPI2 модель Инвертор / зарядное устройство / UPS.](#)

## **заявка**

1. Промышленные, коммерческие, бытовые сетки от поколения системы солнечной энергии
2. Подвижная система генерации солнечной энергии от сетки
3. базовые станции связи
4. Новый бизнес энергии образования
5. Солнечная система мониторинга
- Система 6. Солнечная уличное освещение

## **Причины выбрать**

1. 30% -60% солнечных панелей сохранены
  - 1) эффективность преобразования 95% -99%, берут на себя большую от солнечных батарей
  - 2) Зарядка для всех видов батарей, стадии 3 заряда, чтобы защитить батарею. Сокращение потребления, стоимость сохранены.
2. Данные мониторинга и установить. Параметры из панелей солнечных батарей, как заряд тока / напряжения и адрес IP ворот, общая мощность генерации, и т.д. могут быть показаны. 4 вида управления нагрузкой постоянного тока, автоматически сохранить energy как от человека и солнечная.
3. Lan commucation и порт RS232.
4. Программное обеспечение для контроля оборудования 100pcs одновременно на одном экране на компьютере.

## **Особенности**

Режим заряда 1.MPPT, преобразование КПД до 99%

2.12V / 24V / 48V автоматическая система распознает;

3.Wide диапазон PV вход с макс. является DC150V.

4.Мемогу функции, за исключением функции настройки: дата, время, производя запись мощности и так далее.

Режим 5.Charge: 3 ступени (быстрая зарядка, постоянный заряд, заряд с плавающей) .Он продлевает срок службы батарей.

Режим 6.Discharge: включения / выключения режима, режим управления двойного времени, режим управления PV напряжения, PV напряжения + режим задержки по времени и так далее.

7.Selected типы батарей: герметичные свинцово-кислотные, вентилируемые, гель, NiCd батареи. также могут быть определены и другие типы батарей.

8. Most информация может быть обеспечена с помощью ЖК-дисплея и LED, как: Модели нет, PV входного напряжения, тип батареи, напряжение батареи, ток зарядки, зарядка мощность, рабочее состояние и так далее. Также информация клиента, как название компании, веб-сайт и логотип могут быть добавлены в программное обеспечение Solar Eagle.

9. RS232 и LAN порт связи. IP и Gate адрес может быть удобным для пользователя определить его удовлетворить глобальный протокол area. And связи может быть предусмотрен для управления всей информацией.

10. В верхняя компьютерная программа отображается на 11 языках, он может показать состояние работы и установить параметры системы выпуска.

11. With интеллектуальная конструкция, устройство может быть повышен в Интернете на протяжении всей жизни.

12. Compliance с окружающей средой 2002/95 / EC, защищающего спрос, не включает в себя Кадмий, гидрид и фторид и т.д. материал

13. Equipment целостности: контроллер + CD-ROM (микрокомпьютер программное обеспечение) + связь провод + Датчик температуры провода + Anderson клеммы;

14. CE, одобренный ROHS сертификации.

15. 2 лет гарантированности. Срок службы предназначен для использования в течение 10 лет в теории. Extended 3 ~ 10 лет гарантийное обслуживание также может быть предоставлена.

16. CE, одобренный ROHS сертификации.

### Техническая спецификация:

МОДЕЛЬ: I-P-SMART2-20A / 25A / 30A - рядов	20A	25A	30A
Режим зарядки	Отслеживание точки максимальной мощности		
Режим разряда	Интеллектуальное управление		
Тип системы	12V 24V 48V Автоматическое распознавание		
Soft Start Time	≤10S		
Dynamic Response Время восстановления	500us		
Эффективность преобразования	≥96.5%, ≤99%		
Фотоэлектрические модули	≥99%		
Использование Оценить			
<b>Входные характеристики</b>			
MPPT Рабочее напряжение и диапазон	система 12V	DC18V ~ DC150V	
	система 24V	DC34 ~ DC150V	
	система 48V	DC65 ~ DC150V	
Низкое напряжение точки защиты входа	система 12V	DC16V	
	система 24V	DC30V	
	система 48V	DC60V	
Низкое напряжение входной точки восстановления	система 12V	DC22V	
	система 24V	DC34V	
	система 48V	DC65V	
Максимум. Напряжение постоянного тока	DC160V		
Точка входа защиты от перенапряжения	DC150		
Входной Перенапряжение точки восстановления	DC145V		

Максимум. PV Мощность	система 12V	286W	357W	429W
	система 24V	572W	715W	858W
	система 48V	1144W	1430W	1716W
<b>CHARGE ХАРАКТЕРИСТИКИ</b>				
Типы Выбор батарей	Герметичный свинцово-кислотные, вентилируемые, гель, батареи никель-кадмиевых (По умолчанию тип GEL батареи)			
Другие типы Окружение батарей	Постоянная зарядка	Определяемая пользователем константа / плавающий диапазон напряжения заряда между DC10V ~ DC15 (в расчете на 1 шт 12V батарея)		
	Плавающий заряд			
Тип батареи Окружение	12V / 24V / 48V SYS	Контроллер и верхний монитор		
Расходов	12V / 24V / 48V SYS	Три этапа: Быстрая зарядка / Постоянная зарядка / Плавающий заряд		
Номинальный выходной ток	20A	25A	30A	
Токоограничивающие защиты	25A	30A	35A	
температурный фактор	± 0,02% / °C			
Температурная компенсация	14.2V- (максимальная температура-25 °C) * 0,3			
Выход Рядь (пик)	200mV			
Выход Точность Стабильность напряжения	≤ ± 1,5%			
Пик-Пик Напряжение заряда Ripple	200mV			
Точность зарядного напряжения	≤ ± 1,5%			
<b>Характеристики дебита</b>				
Настройка управления	Контроллер или локальной сети			
Максимальный ток разряда	30A			
Максимальная мощность разряда	420W	840W	1680W	
защита от разрядки	предохранитель 40A * 2			
Контроль Дважды времени	С утром, прочь утром / О в ночное время, в ночное время от			
ON / OFF режим	ВКЛ ВЫКЛ			
управляющее напряжение PV	напряжение PV на PV, напряжение выключено			
управления задержкой / времени PV напряжения	напряжения PV от времени, задержки выключения			
Защита от разрядки напряжения	Выход выключен, когда его под напряжением установки; Заводская установка 10.5 (Примечание: набор из расчета на 1 батарею).			
<b>СВЯЗЬ ПОРТ</b>				
RS232 Связь	Выбрали COM-связь			
LAN Связь	Установить IP и Gate-адрес контроллера и солнечного орла, затем выбрал TCP связь			
<b>PROTECTIONS</b>				
Входное напряжение низкого защиты				
Входная защита от перенапряжения				
Входной переполюсовки Защита	Проверьте в / выходные характеристики			
Выход защиты от перенапряжений				
Выходной переполюсовки Защита				
Защита от короткого замыкания	Восстановление после устранения неисправности от короткого замыкания, не проблема для долгосрочного короткого замыкания			
Защита температуры	95 °C			
защита от перегрева	Выше 85 ° C, следует уменьшить выходную мощность, уменьшить 3A на градус.			
<b>ДРУГИЕ ПАРАМЕТРЫ</b>				
Шум	≤40dB			
Термические методы	Принудительное воздушное охлаждение, скорость оборотов вентилятора регулируется температурой, когда внутренняя температура слишком низкая, вентилятор работал медленно или остановиться; когда контроллер перестанет работать, вентилятор также останавливается на бегу.			
Защита окружающей среды	Мировой бренд сырья. Соответствие стандартам ЕС. Встретить 2002/95 / ЕС без кадмия гидрид, фторид, специфический запах и токсический substances.All номинальной температуры электролитических конденсаторов не менее 105 °C			
<b>ФИЗИЧЕСКАЯ</b>				
Измерение DxWxH (мм)	* 185 270 * 90			
N.G (кг)	2.1			

G.N (кг)	2.4
цвет	Синий / зеленый (по желанию)
безопасности	CE, RoHS, PSE, FCC
EMC	EN61000
Тип механической защиты	IP21
<b>ОКРУЖАЮЩАЯ СРЕДА</b>	
влажность	0 ~ 90% RH (без конденсируются)
высота над уровнем моря	0 ~ 3000m
Рабочая Температура	-20 °C ~ + 40 °C
Температура хранения	-40 °C ~ + 75 °C
Атмосферное давление	70 ~ 106kPa



Blue



Green



Upper Computer

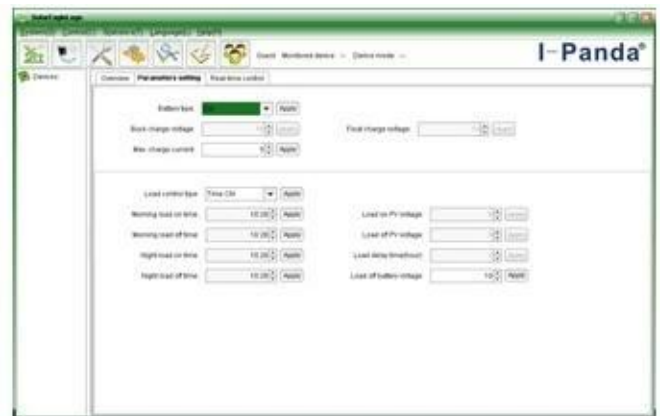


Package

**Компьютерное программное обеспечение верхнего и тестирования программного обеспечения**



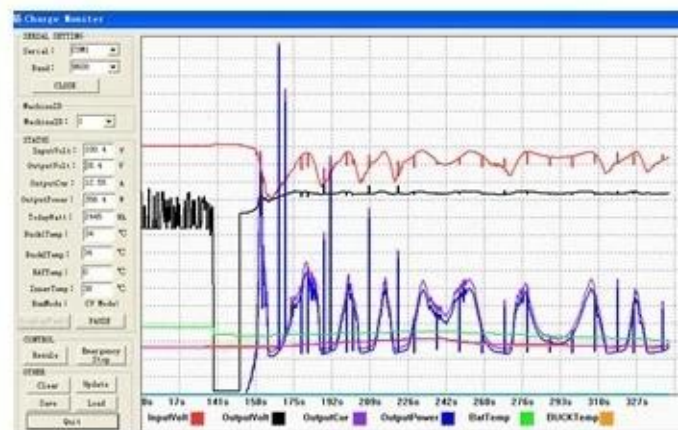
The interface of upper computer software working state



The interface of upper computer software parameter setting state



Upper computer software on/off interface and generating capacity record clean interface



The interface of test software working state

## MRPT соединения



## Сертификаты

[ISO2008](#)

[ISO2004](#)

[CE](#)

[FCC](#)

[ROHS](#)

## Сервис и контакт

### 1. Гарантия

1,2 года гарантии, техническая помощь на протяжении всей жизни.

### 2. Условия и условия

2.1 Гарантия начинается с даты поставки с нашего завода.

2.2 Во время гарантии, любой дефектный продукт будет получить отремонтированы или заменены бесплатно.

2.3 Гарантия недоступна для тех продуктов, которые нарушаются в результате насилия или невнимательности или отремонтированы или изменены без разрешения.

### 3. Время

3.1 Образцы заказы будут доставлены с завода в течение 5-7 рабочих дней.

3.2 Общие заказы будут доставлены с завода в течение 7-15 рабочих дней.

3.3 Большие заказы будут доставлены с завода в течение 25 рабочих дней максимум.

**4. Пересылка**

4.1 EMS, DHL, FedEx или другой экспресс.

4.2 По нашим экспедитором (по воздуху или по морю).

4.3 По вашим собственным экспедитора.