

Введение

Это MPPT (максимальная мощность Tracking Point) смарт-солнечный регулятор, с зарядкой и функцию разрядки, увеличивая 30% ~ 60% эффективность по сравнению с традиционной ШИМ-контроллера. Он имеет функцию автоматического распознавания, три этапа функцией зарядки, а также поддерживает многие виды зарядки и разрядки батареи, связи RS232 и т.д., Это наша компания [MPPT солнечной контроллер электронной SMART серии](#), Примечания: Система батареи DC12V / 24V / 48V автоматический признание.

Особенности:

1. MPPT режим зарядки, максимальная эффективность до 99%, экономия 30% ~ 60% солнечной панели по сравнению с традиционными ШИМ-контроллера.
2. DC12V / 24V / 48V батареи системы автоматического распознавания, пользователи хотели бы использовать в другой системе удобно.
3. DC12V / 24V / 48V система, максимальный входной PV напряжение до DC100V.
4. Тип зарядки: три этапа зарядки быстрый заряд (MPPT), постоянное напряжение, плавающей заряд, защищал нашу батарею, приводят к длительной работы возрасте.
5. Введите разряда владеет всегда рисунком и всегда с рисунком, он также имеет PV напряжения солнечной контрольный образец переключатель.
6. Клиенты могут автоматически выбрать любой в 4 видах, обычно используемых батарей, герметичные свинцово-кислотные, вентилируемые, гель, никель-кадмиевых и пользовательских других батарей питания.
7. Цифровой напряжение трубки контроллер заряда аккумуляторной батареи и зарядного тока, верхние дисплей компьютера различные параметры, такие как модели, вход PV напряжения, аккумуляторов типа, напряжение батареи, зарядка ток, мощность заряда, рабочем состоянии и т.д.
8. RS232 связи, и что предоставление протокол связи, это удобно для управления интеграцией клиента.
9. Этот контроллер может быть параллельно бесконечно.
10. [CE, RoHS Сертификаты утверждены](#); сотрудничество с клиентами через других сертификатов.
11. 2 лет гарантированности; 3 ~ 10 лет продлен техническое обслуживание.

Параметры:

MPPT режимы Солнечный контроллер: I-P-э-СМАРТ-12V / 24V / 48V серии		40A
Режим зарядки	MPPT (максимальная Мощность отслеживания точки)	
Заряжать метод	Три этапа: постоянный ток (MPPT), постоянное напряжение, плавающий заряд	
Тип системы	DC12V / 24V / 48V	Автоматическое распознавание
Напряжение системы	Система 12V	9 В постоянного тока ~ DC15V
	Система 24	DC18V ~ DC30V
	Система 48V	DC36V ~ DC60V
Мягкий время начала	12V / 24V / система 48	≤3S

Динамический восстановления реагирования и диапазон	12V / 24V / система 48	500us
Эффективность MPPT	12V / 24V / система 48	≥96.5%, ≤99%
Входные характеристики		
MPPT рабочее напряжение и диапазон	Система 12V	DC14V ~ DC100V
	Система 24	DC30 ~ DC100V
	Система 48V	DC60 ~ DC100V
Низкий входного напряжения Точечная защита	Система 12V	DC14V
	Система 24	DC30V
	Система 48V	DC60V
Низкий входного напряжения Точка восстановления	Система 12V	DC18V
	Система 24	DC34V
	Система 48V	DC65V
Вход над точкой напряжения защиты	12V / 24V / система 48	DC110V
Вход по напряжению точки восстановления	12V / 24V / система 48	DC100V
Максимальная мощность PV	Система 12V (W)	568
	Система 24 (W)	1136
	Система 48 (W)	2272
CHARGE CHRECTRESTICS		
Выбор аккумулятора Виды (Тип по умолчанию GEL батареи)	12V / 24V / система 48	Герметичный свинцово-кислотный, с вентиляцией, гель, NiCd аккумулятор (Другие типы батарей также может быть определена))
Постоянное напряжение	12V / 24V / система 48	Пожалуйста, проверьте напряжение заряда в соответствии с формой типа батареи.
Плавающие напряжение заряда	12V / 24V / система 48	Пожалуйста, проверьте зарядного напряжения в зависимости от типа аккумулятора Форма.
Номинальное входное Ток	12V / 24V / система 48	40A
Токоограничивающие Защита	12V / 24V / система 48	45A
Температура фактор	12V / 24V / система 48	± 0,02% / °C
Температурная компенсация	12V / 24V / система 48	14.2V- (высокая температуры 25 °C) * 0,3
Выход рябрь (пик)	12V / 24V / система 48	200 мВ
Выход Стабильность напряжения Точность	12V / 24V / система 48	≤ ± 1,5%
Выход Разрядные характеристики		
Выход напряжение	Основание на напряжение батареи	
Низкое напряжение выход Защита точка	Дефолт 10,5; Восстановление 11V; заказ в наличии;	
Номинальная мощность Ток	30A	
Выход контроль	Всегда на полностью выключите управления PV напряжения	

Выход режим работы управления	Контроллер Кнопка или верхней компьютер	
Дисплей		
Светодиодный цифровой Дисплей трубки	Аккумулятор напряжение, ток заряда	
Светодиодный свет дисплей	Зарядка индикатор, индикатор нагрузки света	
PC (общение порт)	RS232	
Защита		
Вход Низкий Защита от перенапряжения	Проверьте Входные характеристики	
Вход Защита от перенапряжения	Проверьте Входные характеристики	
Зарядка по Напряжение питания	да	
Защита	да	
Низкое напряжение выход	да	
Защита	да	
Номинальная мощность Токовая защита	да	
Температура Защита	да	
Другой Параметры		
Шум	≤40dB	
Тепловая теплорассеивающее метод	Сам охлаждения	охлаждение вентилятором
Компоненты	Импортированный Материал, со стандартами ЕС.	
Сертификация	CE FCC ROHS	
Физическая		
Измерение Г x Ш x В (мм)	205 * 168 * 60	
размер пакета Г x Ш x В (мм)	265 * 196 * 110	
N.G (KG)	1,8 кг	
G.N (KG)	2 кг	
Тип Защита от механических воздействий	IP25	
Среда		
Влажность	0 ~ 90% относительной влажности (без конденсации)	
Высота	0 ~ 3000 м	
Операционная Температура	-20 °C ~ + 50 °C	
Хранение Температура	-40 °C ~ + 75 °C	
Атмосферный Давление	70 ~ 106kPa	

Примечания:

Спецификация только для справки. Подлежит изменению без предварительного уведомления

Мы обеспечиваем обслуживание OEM и ODM. Модель 36V / 72V / 96V может быть выполнена на заказ для вас.

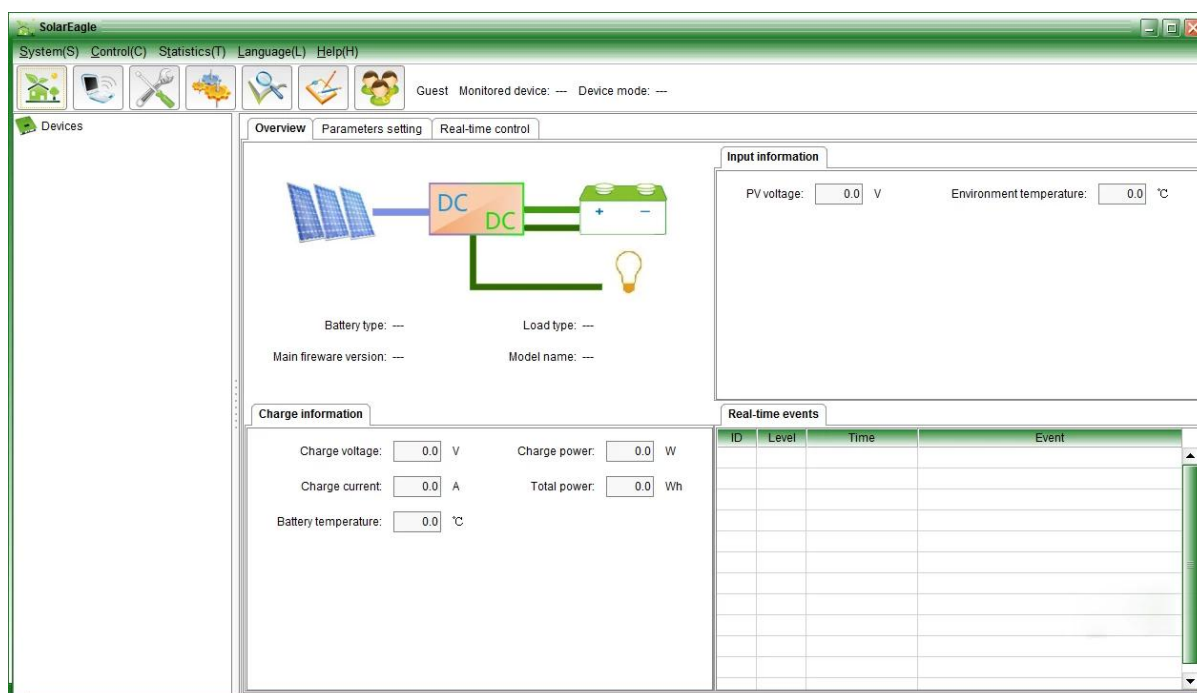
Продукты Пакет

Количество	количество	Название Parets
1	1 шт	Появление контроллер (синий или зеленый не является обязательным, OEM также доступна)
2	2 шт	вешалки (используется в контроллере висит)
3	4 набор	винт (Используется для блокировки висит уха в контроллере)
4	1 шт	Порт RS232
5	1 шт	Линии зондирования температуры батареи
6	2 шт	предохранитель (выход постоянного тока)

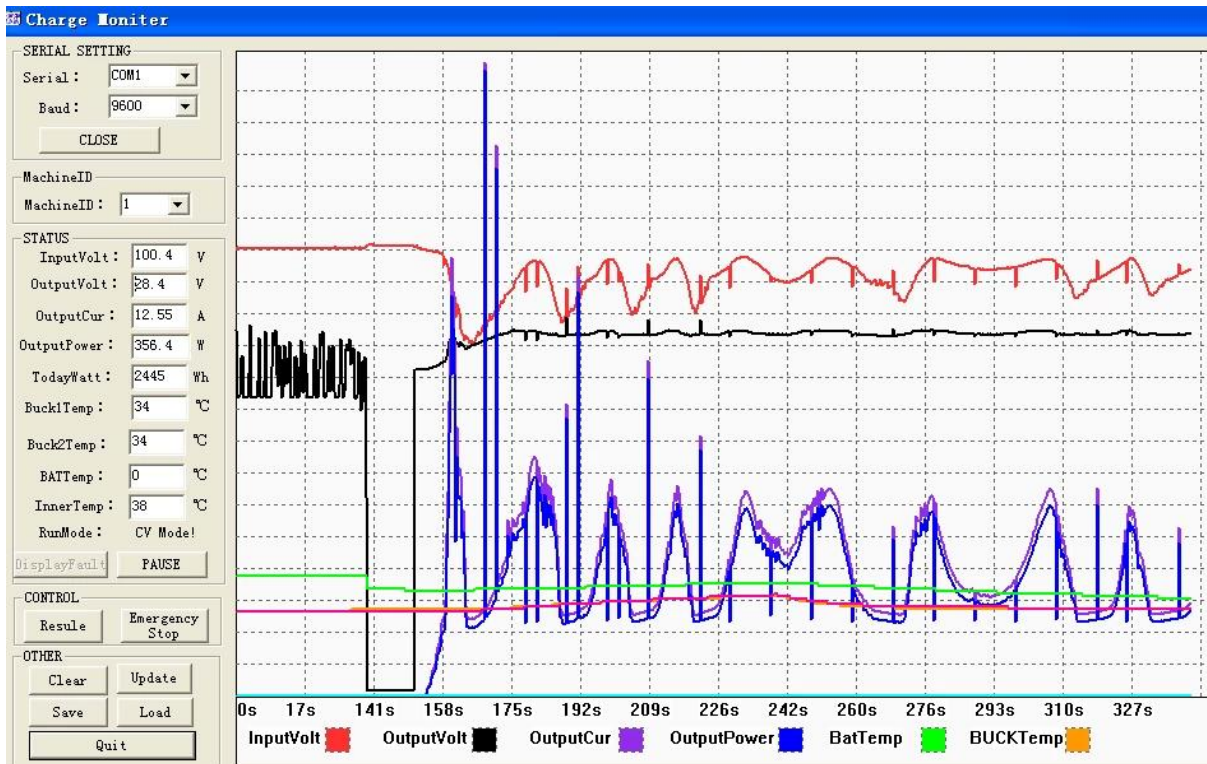
7	1 шт	спецификация (ручной)
8	1 шт	CD (встроенный верхний программного обеспечения)

[Контроллер](#) Верхняя информационный дисплей тестирования программного обеспечения и настройка программного обеспечения параметры.

1. upper программного обеспечения и отображения информации тестирования программного обеспечения и установленные параметры



Графический: верхний программное обеспечение



Графический: тестирование изделия

ток заряда и т.д., и установки типа батарей, метод управления выходной нагрузки.

1.2 Стандарт продукта Верхняя программного обеспечения; Тестирование программного обеспечения не предусмотрено (Из-за тестирования программного обеспечения необходимо PC клиентов уже платформа для разработки программного обеспечения, если клиенты имеют запросы, пожалуйста, обращайтесь в нашу компанию для принятия)

Примечания: программное обеспечение для ПК предлагается свободно нашей компании.

2. Информация Отображение и настройка параметров.



e-Smart серии

2.1 Кнопка ENTER1: нажмите левую ENTER1 показать 2 цифровых напряжение аккумуляторной батареи (если она заряжается, а затем показывает 2 цифровых напряжение заряда), например, напряжение батареи или заряда напряжение 13,5 В, то shows13.

Нажмите ENTER1 в течение длительного времени, вы можете установить типы батарей; подробную информацию смотрите в спецификации.

2,2 ENTER2 кнопка: нажмите правую ENTER2 показать 2 цифровой поток батареи (если он не был зарядки, затем отобразить 00, если ток зарядки 20.5А, то это показывает 25; пресс-ENTER2, вы можете установить всегда и сувенирной продукции от шаблона, вы можете увидеть более подробную информацию в описании.

Другие подробные параметры

Пожалуйста, ознакомьтесь с наброски дизайна, технических документов, руководств по эксплуатации и т.д.

Технический отдел заказ 2-х версия 5 мая 2014 года.





Solar Eagle

Solar Eagle

Professional MPPT solar charge controller manufacturer



MAINTENANCE CARD

Name _____ Tel _____

Address _____

Brand _____ Model _____ Serial No. _____

Bought From _____ Date Purchased _____

Invoice Number _____ Invoice Price _____

Conditions of warranty

1. The above appliance is guaranteed, under normal use, for two years from date of purchase. During the period, we will repair or at its option replace, free of charge, any damaged parts.
2. Damage caused by accident, negligence, misuse, transportation, normal wear and tear, or any alteration that affects the reliability or performance of the machine will not be covered by this warranty.
3. This warranty does not cover consumed parts and the cost in condition No.2, and after the warranty period.

As well as the cost of any on-site visits and service are the product owner's responsibility.

4. No extension of this certificate will be allowed.
5. Please keep your invoice and present with this warranty card for maintenance service.

Issued By _____

CERTIFICATE

Model: _____

Specifications: _____

Inspector: _____

Date: _____

Products have been tested qualified by standard and permitted to deliver.