

Введение

Это [Контроллер заряда 40A ~ 60A](#) что имеют автоматическую макс. подачи питания Функция отслеживания с высокой эффективностью, что почти 30% ~ 60% выше, чем традиционного контроллера заряда. Она также имеет функции системы напряжения автоматического распознавания, широкий диапазон входа PV, заряда для всех видов батареи, автоматический контроль разряда, RS 232 Функция связи / LAN и так далее. Это очень высокого конечного продукта для рынка солнечной с его лучшим партнером [Я-P-TPI2 модель инвертора / зарядного / UPS](#).

Применение

- 1 промышленные, коммерческие, бытовые с решетки система генерации солнечной энергии
- 2 Движимое с решетки система генерации солнечной энергии
3. базовые станции связи
- 4 Новый бизнес энергии образования
- 5 Солнечная система мониторинга
- Система 6 Солнечная уличного освещения

Причины выбрать

- 1 30% -60% солнечных панелей сохраняется
- 1) Максимальная эффективность 99%, принять наиболее от солнечных батарей
- 2) Зарядка для всех видов аккумуляторов, стадии 3 заряда для защиты батареи. Сокращение потребления, стоимость сохраняется. Контролировать и устанавливать 2. данных. Параметры от солнечных панелей, как заряда тока / напряжения и адрес IP ворот, общей мощности генерации, и т.д. может быть показано. 4 вида управления DC нагрузки, автоматически сохранить энергию как от человека и солнца. Сядьте рядом с вашим ПК, чтобы контролировать ваши питания системы.
- 3 & NBSP; Лан communication и порт RS232.
- 4 Программное обеспечение для отслеживания 100pcs оборудования одновременно на одном экране на компьютере.

Особенности

1. [MPPT заряда](#) Режим, эффективность преобразования до 99%
- 2 12V / 24V / 48V система автоматического признать;
- 3 Широкий диапазон PV вход с макс. является DC150V.
- 4 Неограниченное параллельное соединение
- 5 функции Journal, Save функции набора, дата, время, генерирующих мощностей и так далее. Режим 6.Charge: три ступени (быстрая зарядка, постоянная зарядка, плавающий заряд) .It продлевает срок службы батарей.
- Режим 7.Discharge: включения / выключения режима, двойной режим управления времени, режим управления PV напряжения, PV напряжения + режиме временной задержки и так далее.
- 8.Recommended типы аккумуляторов: герметичные свинцово-кислотные, с вентиляцией, гелевые, NiCd батареи. Другие типы батарей, также могут быть определены.
- 9.Most информация может быть предоставлена на ЖК-дисплее и светодиодах как: Модели нет, PV входное напряжение, тип батареи, напряжение батареи, ток зарядки, питание зарядки, рабочий статус и так далее. Также информация клиента как название компании, веб-сайт и логотип могут быть добавлены в программу Solar Eagle.
- 10.RS232 и LAN порт связи. IP и адреса может быть пользователь определить это удовлетворить глобальный протокол area.And связи могут быть предоставлены, чтобы помочь клиент управлять всей информацией.
- 11.The верхняя компьютерная программа отображается на 11 языках, это может показать

статус работы и заданных параметров системы выпуска.

12. With интеллектуальный проект, устройство может быть повышен на сайте в течение всей жизни.

13. Adopting известные компоненты бренда, устройства могут страдать температуру не менее 105 ° C. The срок службы рассчитан на использование в течение 10 лет в теории.

14. Compliance с окружающей средой 2002/95 / EC, защищающего спрос, не включает в себя: кадмий, гидрид и фтористый т.д. материал

15. Equipment целостности: контроллер + CD-ROM (микрокомпьютер программное обеспечение) + проводной связи + термочувствительное провода + Андерсон терминалы;

16. CE, ROHS, сертификации FCC утвержден.

Parameter

Модель: Я-P-SMART2-40A / 50A / 60A -серия	40A	50A	60A	
Режим зарядки	Максимальная Отслеживание формате Power Point			
Метод	3 ступени: быстрая зарядка (MPPT), постоянное напряжение, плавающий залог			
Тип системы	DC12V / 24V / 48V Автоматическое распознавание			
Напряжение системы	Система 12V	9 В постоянного тока ~ DC15V		
	Система 24V	DC18V ~ DC30V		
	48Vsystem	DC36V ~ DC60V		
Плавный пуск Время	12B / 24B / 48Vsystem	≤10S		
Динамические характеристики	12B / 24B / 48Vsystem	500us		
Время восстановления	12B / 24B / 48Vsystem	≥96.5%, ≤99%		
Эффективность преобразования	12B / 24B / 48Vsystem	≥99%		
PV модули Коэффициент использования	12B / 24B / 48Vsystem	≥99%		
Входные характеристики				
MPPT Рабочее напряжение и диапазон	Система 12V	DC18V ~ DC150V		
	Система 24V	DC34 ~ DC150V		
	Система 48V	DC65 ~ DC150V		
Низкое напряжение Ввод Точка защиты	Система 12V	DC16V		
	Система 24V	= 30B		
	Система 48V	DC60V		
Низкое напряжение Точка ввода Recovery	Система 12V	DC22V		
	Система 24V	DC34V		
	Система 48V	DC65V		
Макс постоянного напряжения	12B / 24B / система 48V	DC160V		
Входная защита от перенапряжения Точка защиты	12B / 24B / система 48V	DC150		
Входная защита от перенапряжения точки восстановления	12B / 24B / система 48V	DC145V		
Макс. PV мощность	Система 12V	570W	700W	900W
	Система 24V	1130W	1400W	1700W
	Система 48V	2270W	2800W	3400 Вт
Выходные характеристики				
Типы Выбор аккумулятора (тип по умолчанию лари батареи)	12B / 24B / 48B система	Герметичный свинцово-кислотный, с вентиляцией, гель, NiCd батареи (Другие типы батарей также может быть определена)		
Постоянное напряжение	12B / 24B / система 48V	Пожалуйста, проверьте напряжение заряда в соответствии с Тип батареи форма.		
Плавающие напряжение заряда	12B / 24B / система 48V			
За зарядки Защита по напряжению	Система 12V	14.6V		
	Система 24V	29.2V		
	Система 48V	58.4V		
Номинальный выходной ток	12B / 24B / система 48V	40A	50A	60A
Токоограничивающие защиты	12B / 24B / система 48V	44A	55A	66A
Оценить ток заряда	12B / 24B / 48B Система	40A	50A	60A
Температура фактор	12B / 24B / система 48V	± 0,02% / °C		
Температурная компенсация	12B / 24B / система 48V	14.2V- (высокая температура-25 °C) * 0,3		
Выход рябрь (пик)	12B / 24B / система 48V	200 мВ		
Выходное напряжение Стабильность Precision	12B / 24B / система 48V	≤ ± 1,5%		
Зарядка Пик-Пик напряжения пульсаций	12B / 24B / 48B Система	200 мВ		
Зарядное устройство Точность напряжения	12B / 24B / 48B Система	≤ ± 1,5%		
Разряд характеристика				
Настройка Управления	Контроллер или LAN			
Макс ток разряда	12B / 24B / 48B Система	40A		

Разряда и NBSP; защита	12В / 24В / 48В Система	Предохранитель 30А * 2
Дважды время контроль	12В / 24В / 48В Система	На утром, с утром / На в ночь, прочь в ночь
ON / OFF режим	12В / 24В / 48В Система	ON / OFF
PV управляющее напряжение	12В / 24В / 48В Система	PV напряжение на, PV напряжения от
PV управления задержкой напряжение / время	12В / 24В / 48В Система	PV напряжение на, время задержки выключения
Разряд Напряжение и NBSP; защита	12В / 24В / 48В Система	Выход выключен, когда его под заходящего напряжения; Заводская установка составляет 10,5 (Примечание: Устанавливаются на основе 1 батареи)
Связь Особенности		
RS232 Связь	12В / 24В / 48В Система	Выбрал COM связи
LAN Связь	12В / 24В / 48В Система	Указан IP и ворота адрес для контроллера и солнечной орла; Тогда выбрали TCP связи
Защита		
Входной Защита от низкого напряжения		Проверьте входные характеристики
Входной Защита от перенапряжения		Проверьте входные характеристики
Ввод полярности Защита		да
Выход Защита от перенапряжения		Проверьте выходные характеристики
Выход полярности Защита		да
Защита от короткого замыкания		Восстановление после устранения короткого замыкания неисправность, не проблема для долгосрочного короткого замыкания
Температура Защита		95 °C
Защита от перегрева		Над 85 °C, следует уменьшить выходную мощность, уменьшить ЗА на градус.
Прочие параметры		
Шум		≤40dB
Термические методы		Принудительное воздушное охлаждение, скорость вращения вентилятора регулируется Температура, при внутренняя температура слишком низкая, вентилятор медленно или остановка управлял; когда Контроллер перестать работать, вентилятор также остановить побегал.
Компоненты		Всемирный бренд сырье. Соблюдение ЕС стандарты. Все расчетная температура электролитических конденсаторов не менее 105 °C
Запах		Нет свойственно запах и токсичные вещества.
Охрана окружающей среды		Встречайте 2002/95 / ЕС, ни гидрид кадмия и фторид
Физическая		
Измерение DxWxH (мм)		270 * 185 * 90
N.G (кг)		3
G.N (кг)		3.6
Цвет		Синий / зеленый (опционально)
Безопасность		CE, RoHS, PSE, FCC
EMC		EN61000
Тип механическая защита		IP21
Окружающая среда		
Влажность		0 ~ 90% (без конденсироваться)
Высота над уровнем моря		0 ~ 3000 м
Рабочая температура		-20 °C ~ 40 °C
Температура хранения		-40 °C ~ 75 °C
Атмосферное давление		70 ~ 106 кПа

Примечание: OEM и обслуживание ODM предоставляются. Модель 36V / 72V / 96V также может быть выполнена на заказ для вас.

Детали продукта

НЕТ.	Количество	Описание
1	1 единица	Зарядка контроллер
2	2 шт	Клеммы
3	2 шт	Gallow шкив (Для установки контроллера на стена)
4	4 набор	Винт (Для установки контроллера на стена)
5	1 шт	232 очередь RJ45 связи кабель
6	1 шт	Инструкция по эксплуатации
7	1 шт	Зондирования провода температуры
8	2 шт	Предохранитель провода



Blue



Green



Upper Computer Software

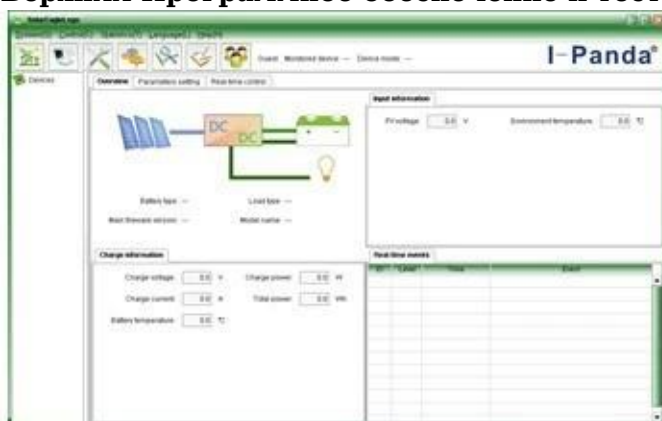


Parts



Package

Верхняя Программное обеспечение и тестирования программного обеспечения



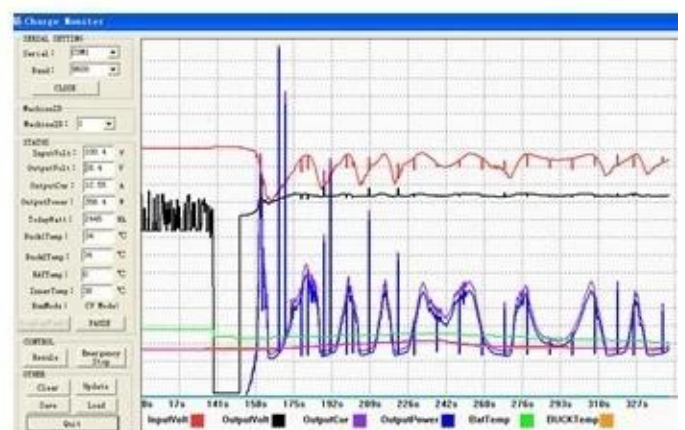
The interface of upper computer software working state



The interface of upper computer software parameter setting state

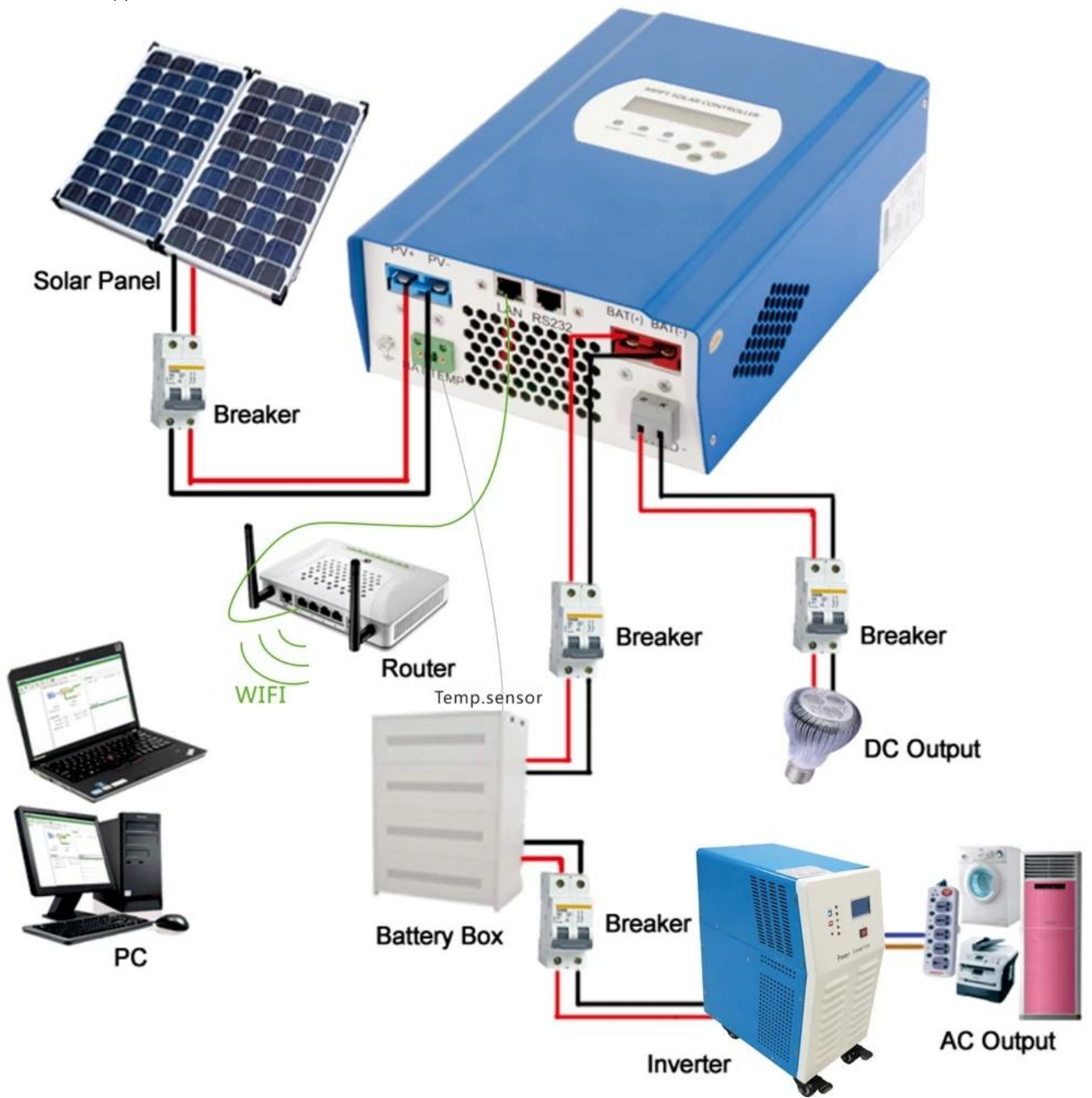


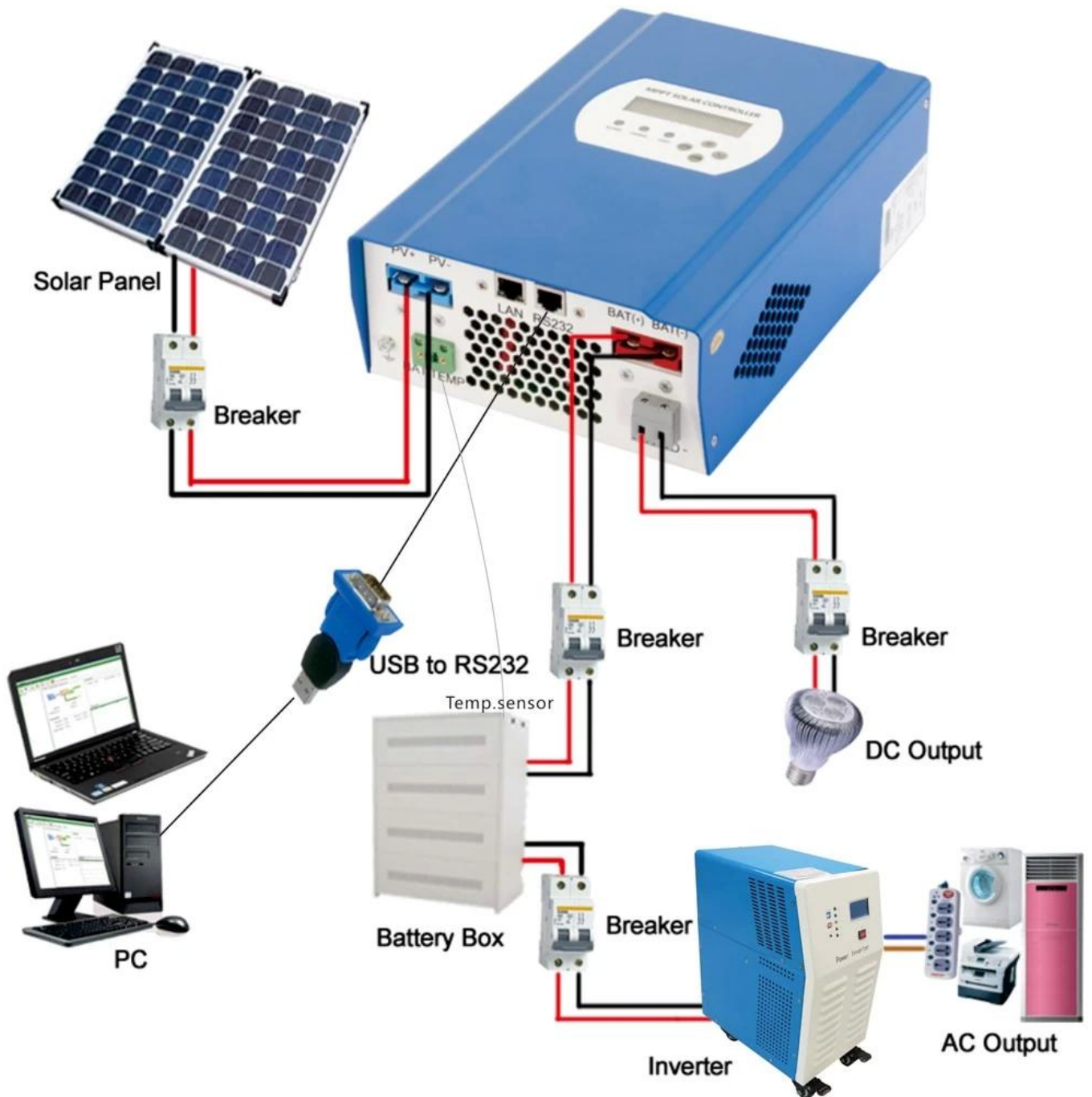
Upper computer software on/off interface and generating capacity record clean interface



The interface of test software working state

MPPT соединения





Сертификаты

[ISO2008](#)

[ISO2004](#)

[CE](#)

[FCC](#)

[ROHS](#)

Обслуживание и Контакт

1. [Заказы OEM и ODM](#) предоставляются.
2. решение питания проконсультируйтесь доступны на основе технической группы
3. 24 месяцев гарантии; От 3 до 10 лет продлен
- 4 Бесплатный техническое исследование и обсуждение