

Введение

Это [MPPT \(максимальная мощность Tracking Point\) смарт-солнечный регулятор](#), С зарядка и разрядка функция, увеличивается на 30% ~ 60% Эффективность по сравнению с традиционными ШИМ-контроллера. Он имеет функцию автоматического распознавания, три этапа функций зарядки, а также поддерживает многие виды зарядки и разрядки батареи, связи RS232 и т.д., Это наша компания [MPPT солнечной контроллер](#) e-SMART серии.

Особенности

1. MPPT режим зарядки, хорошеK efficincy до 99%;
2. DC12V / 24V / 48V батареи системы автоматического распознавания;
3. Максимальная PV входного напряжения до DC100V;
4. Три этапа зарядки: быстрый заряд (MPPT), заряд при постоянном напряжении, с плавающей заряда;
5. Три вариант разрядки: в режиме простоя и выключенном состоянии и PV напряжения (солнечной) режиме управления.
6. Пользователи могут выбирать 4 вида обычно стандартных батарей (герметичные свинцово-кислотные, вентилируемые, гель, NiCd);
7. Цифровой трубка может отображать напряжение батареи и ток зарядки;
8. RS232 коммуникации, мы можем предложить коммуникационный протокол также;
9. Этот контроллер может быть параллельно бесконечно.
10. CE, RoHS и сертификаты FCC утверждены.
11. 2 лет гарантированности; 3 ~ 10 лет продлен техническое обслуживание.

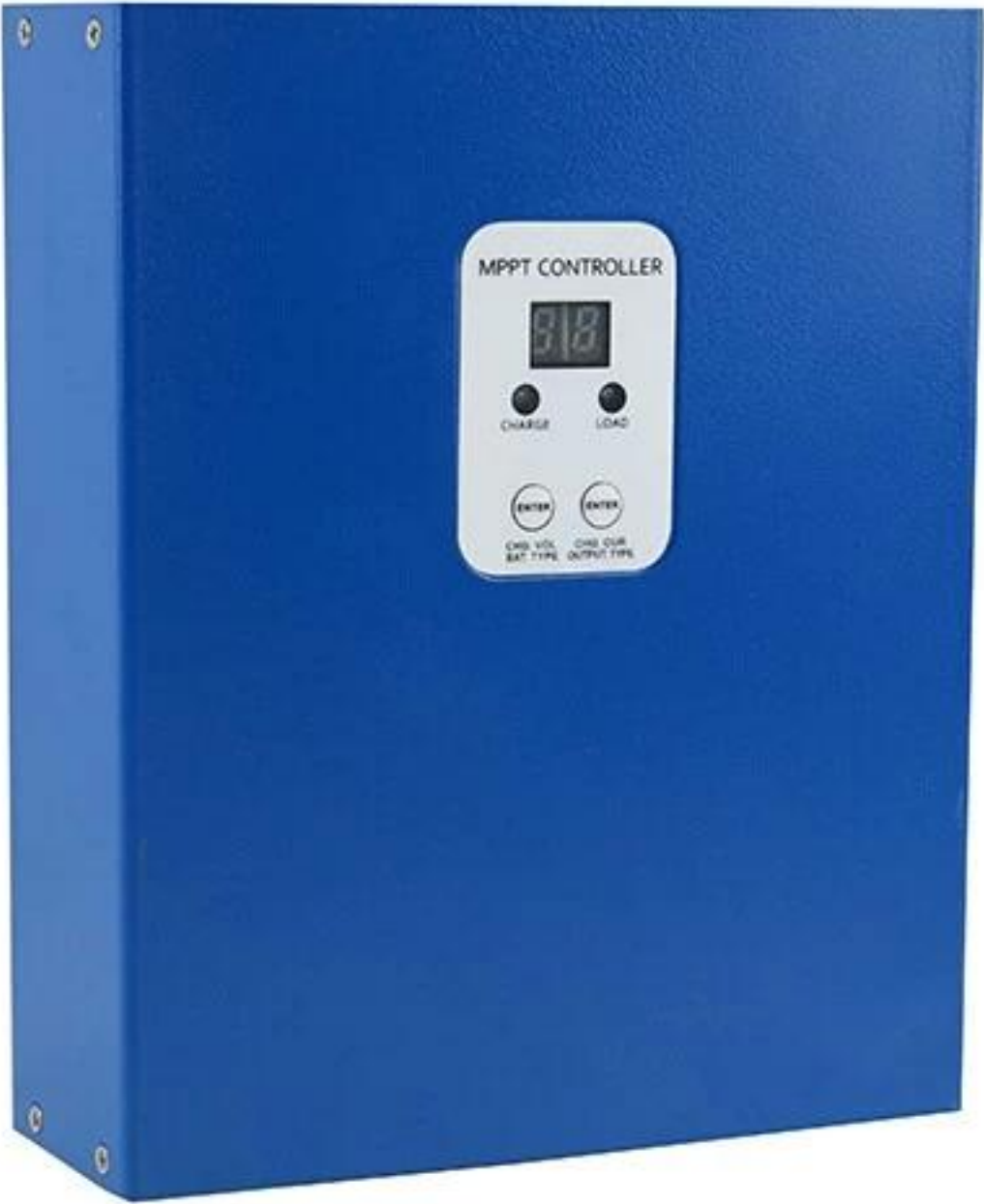
Параметр

MPPT режимы Солнечный контроллер: I-P-э-СМАРТ-12V / 24V / 48V серии		40A
Режим зарядки	MPPT (точка отслеживания максимальная мощность)	
Метод заряда	Три этапа: постоянный ток (MPPT), постоянное напряжение, плавающий заряд	
Тип системы	DC12V / 24V / 48V	Автоматическое распознавание
Напряжение системы	Система 12V	9 В постоянного тока ~ DC15V
	Система 24	DC18V ~ DC30V
	Система 48V	DC36V ~ DC60V
Мягкий время начала	12V / 24V / система 48	≤3S
Динамический восстановления реагирования и диапазон	12V / 24V / система 48	500us
Эффективность MPPT	12V / 24V / система 48	≥96.5%, ≤99%
Входные характеристики		

MPPT рабочее напряжение и диапазон	Система 12V Система 24 Система 48V	DC14V ~ DC100V DC30 ~ DC100V DC60 ~ DC100V
Низкий входного напряжения	Система 12V Система 24 Система 48V	DC14V DC30V DC60V
Точечная защита	Система 12V Система 24 Система 48V	DC18V DC34V DC65V
Низкий входного напряжения	Система 12V Система 24 Система 48V	DC18V DC34V DC65V
Точка восстановления	Система 12V Система 24 Система 48V	DC18V DC34V DC65V
Вход над точкой напряжения защиты	12V / 24V / система 48	DC110V
Вход по напряжению точки восстановления	12V / 24V / система 48	DC100V
Максимальная мощность PV	Система 12V (W) Система 24 (W) Система 48 (W)	568 1136 2270
CHARGE CHRECTRESTICS		
Типы Выбор аккумулятора (Тип по умолчанию GEL батареи)	12V / 24V / система 48	Герметичный свинцово-кислотный, с вентиляцией, гель, NiCd батареи (Другие типы батарей также может быть определена))
Постоянное напряжение	12V / 24V / система 48	Пожалуйста, проверьте напряжение заряда в зависимости от формы батарей типа.
Плавающие напряжение заряда	12V / 24V / система 48	Пожалуйста, проверьте напряжение заряда в зависимости от формы батарей типа.
Номинальный входной ток	12V / 24V / система 48	40A
Токоограничивающие Защита	12V / 24V / система 48	45A
Температура фактор	12V / 24V / система 48	± 0,02% / °C
Температурная компенсация	12V / 24V / система 48	14.2V- (высокая температура-25 °C) * 0,3
Выход рябрь (пик)	12V / 24V / система 48	200 мВ
Выход стабильность напряжения Точность	12V / 24V / система 48	≤ ± 1,5%
Выход разрядные характеристики		
Выходное напряжение		Основание на напряжение аккумуляторной батареи
Вывода низкого напряжения		По умолчанию 10,5; Восстановление 11V; заказ в наличии;
Точечная защита		
Номинальный выходной ток		30A
Выходной контроль		Всегда, всегда отключена управляющее напряжение PV переключатель
Набор элементов управления вывода	Режим	Кнопка контроллера или верхней компьютер
Дисплей		
Светодиодный дисплей цифровой трубки		Напряжение аккумулятора, ток заряда
Светодиодный свет дисплей		Индикатор зарядки, индикатор нагрузки света
РС (коммуникационный порт)		RS232
Защита		
Вход Предохранение от низшего напряжения		Проверьте входные характеристики
Вход Защита от перенапряжения		Проверьте входные характеристики
Зарядка по Напряжение питания защите		да
Низкое выходное напряжение Защита		да
Номинальный выходной ток защита		да
Температура Защита		да

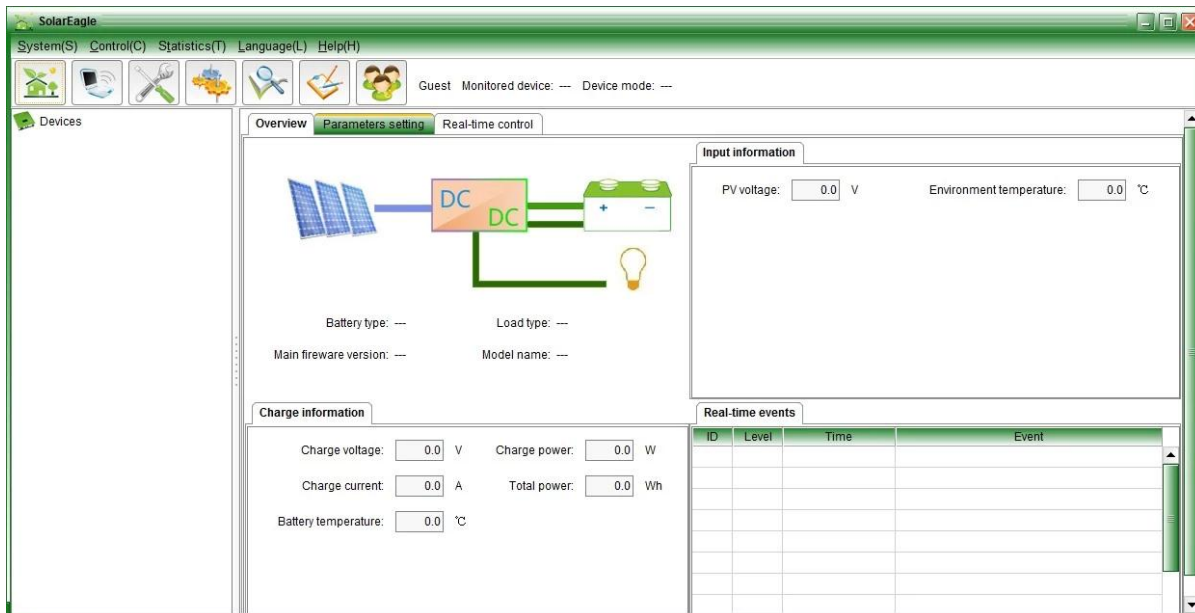
Другие параметры		
Шум	≤40dB	
Тепловая теплорассеивающее метод	Сам охлаждения	охлаждение вентилятором
Компоненты	Импортные материалы, со стандартами ЕС.	
Сертификация	CE FCC ROHS	
Физическая		
Измерение Г x Ш x В (мм)	205 * 168 * 60	
Размер пакета Г x Ш x В (мм)	265 * 196 * 110	
N.G (KG)	1,8 кг	
G.N (KG)	2 кг	
Тип Механическая защита	IP25	
Среда		
Влажность	0 ~ 90% относительной влажности (без конденсироваться)	
Высота	0 ~ 3000 м	
Рабочая температура	-20 °C ~ + 50 °C	
Температура хранения	-40 °C ~ + 75 °C	
Атмосферное давление	70 ~ 106kPa	

Фото продуктов

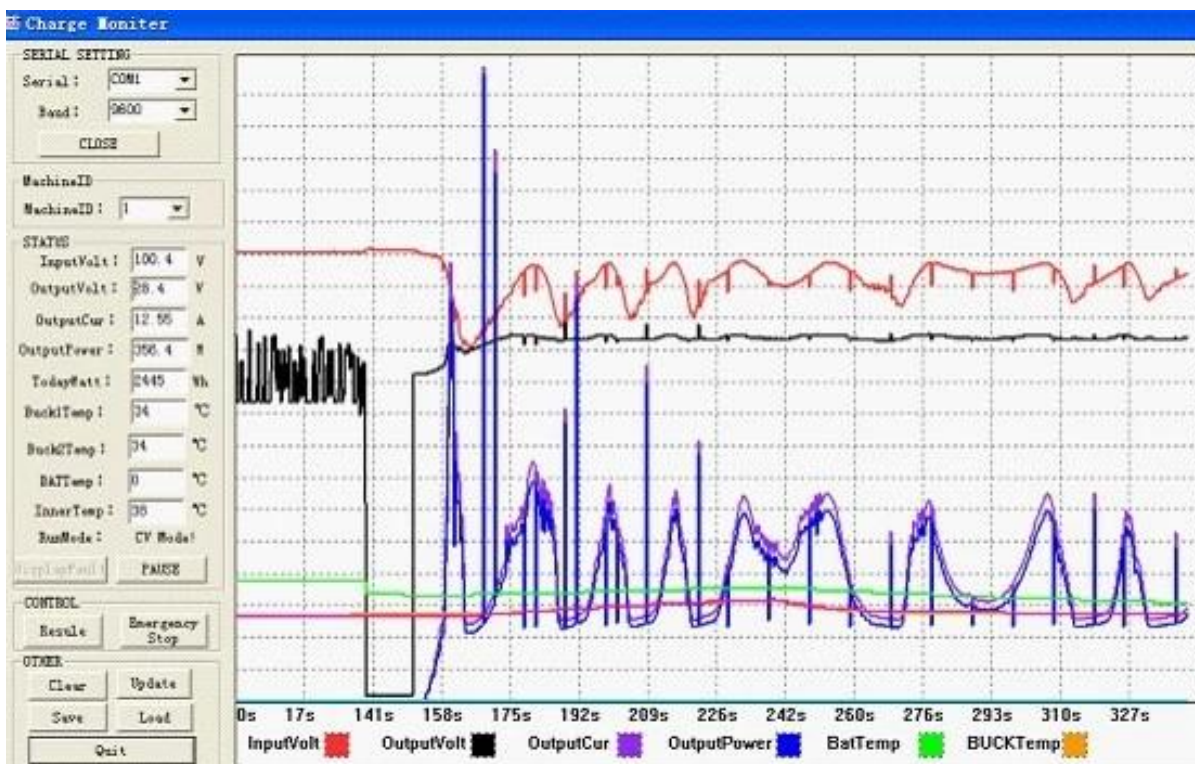




Верхняя программа обеспечения и программного обеспечения отображения тест информация и установленные параметры



Графический: верхний программное обеспечение



Графический: тестирование изделия