

Введение

Эта электронная SMART MPPT (максимальная Power Point Tracking) [Солнечная контроллер заряда](#) это умный солнечный регулятор с функцией автоматического распознавания, смарт-зарядки и разрядки функции, три этапа функцией зарядки, чтобы защитить батарею. Это может увеличить 30% ~ 60% эффективность по сравнению с традиционной ШИМ-контроллера. Он поддерживает многие виды batteries.It также функцию связи RS232.

Особенности:

1. MPPT Режим зарядки, максимальная эффективность до 99%, экономия 30% ~ 60% солнечной панели, чем Традиционный PWM контроллер.
2. DC12V / 24V / 48V Система батареи автоматическое распознавание, пользователи хотели бы использовать в различных Система удобно.
3. DC12V / 24V / 48V Система, максимальный входной PV напряжением до DC100V.
4. Зарядка Тип: три этапа зарядки быстрый заряд (MPPT), постоянное напряжение, плавающий заряд, защищал нашу батарею, приводят к длительной работы возрасте.
5. Сброс тип владеет всегда рисунком и всегда с рисунком, он также имеет PV напряжения Солнечная контрольный переключатель рисунок.
6. Клиенты может автоматически выбрать любое одного в 4 видах, обычно используемых батарей, герметичная свинцово кислоты, с вентиляцией, гель, никель-кадмиевых и пользовательских других батарей питания.
7. Цифровой дисплей напряжение трубки контроллер батареи и зарядного тока, верхний компьютер отображать различные параметры, такие как модели, входного напряжения PV, типов батарей, напряжение батареи, ток заряда, мощность зарядки, рабочее состояние и т.д.
8. RS232 связи и что предоставление протокол связи, это удобно для управления интеграцией клиента.
9. Это Контроллер может быть параллельно бесконечно.
10. CE, RoHS Сертификаты утверждены; сотрудничество с клиентами через другой сертификаты.
11. 2 лет Гарантия; 3 ~ 10 лет продлен техническое обслуживание.

Защита

Вход Предохранение от низшего напряжения;

Вход Защита от перенапряжения;

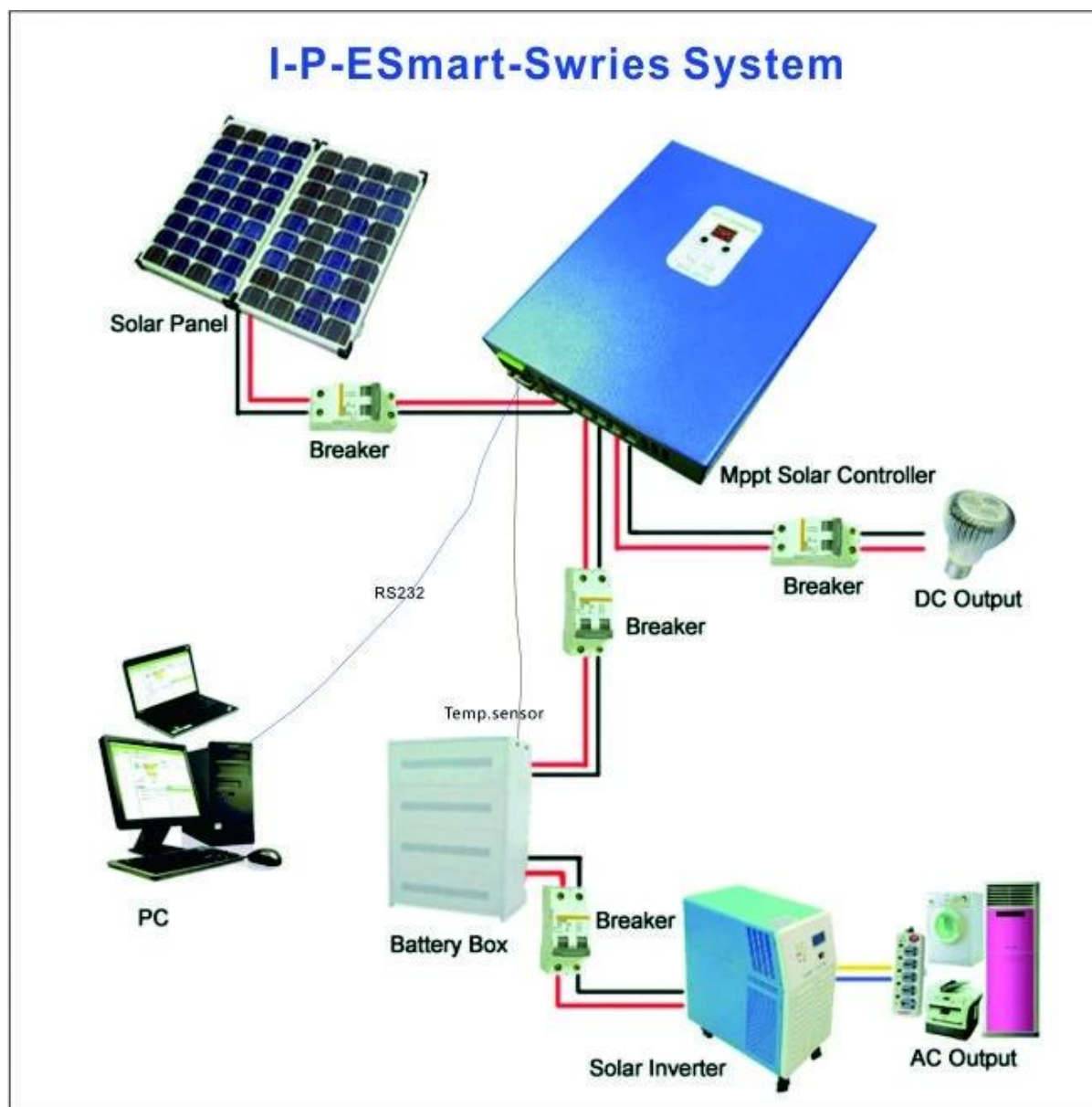
Зарядка по Напряжение питания защите;

Низкий Защита Выход напряжения;

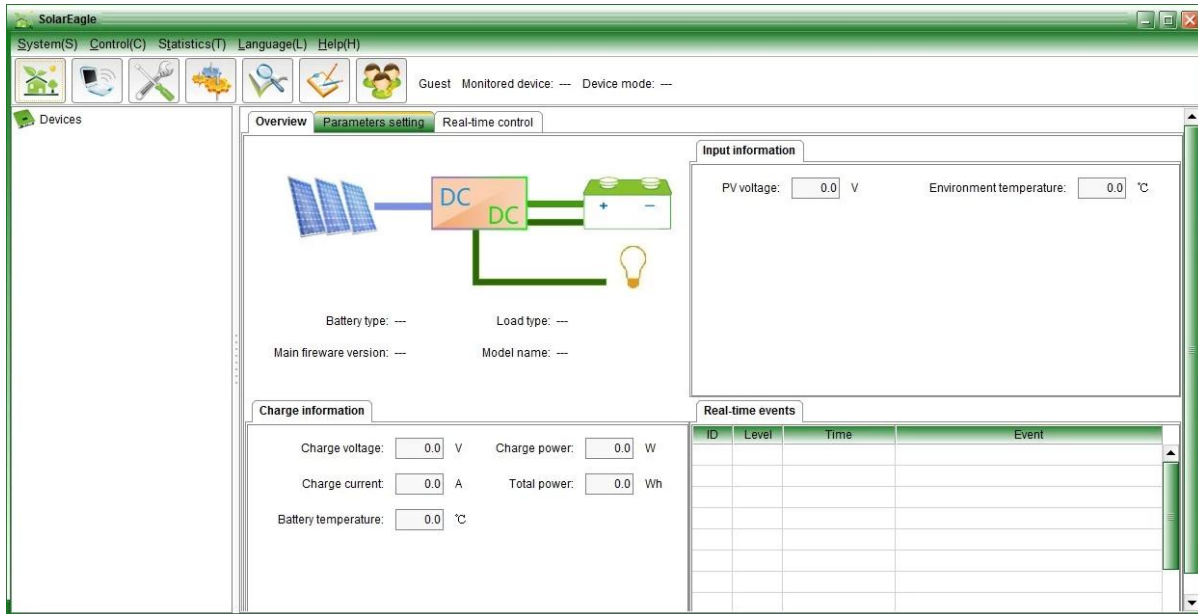
Номинальный выходной ток защиты;

Температура Защита.

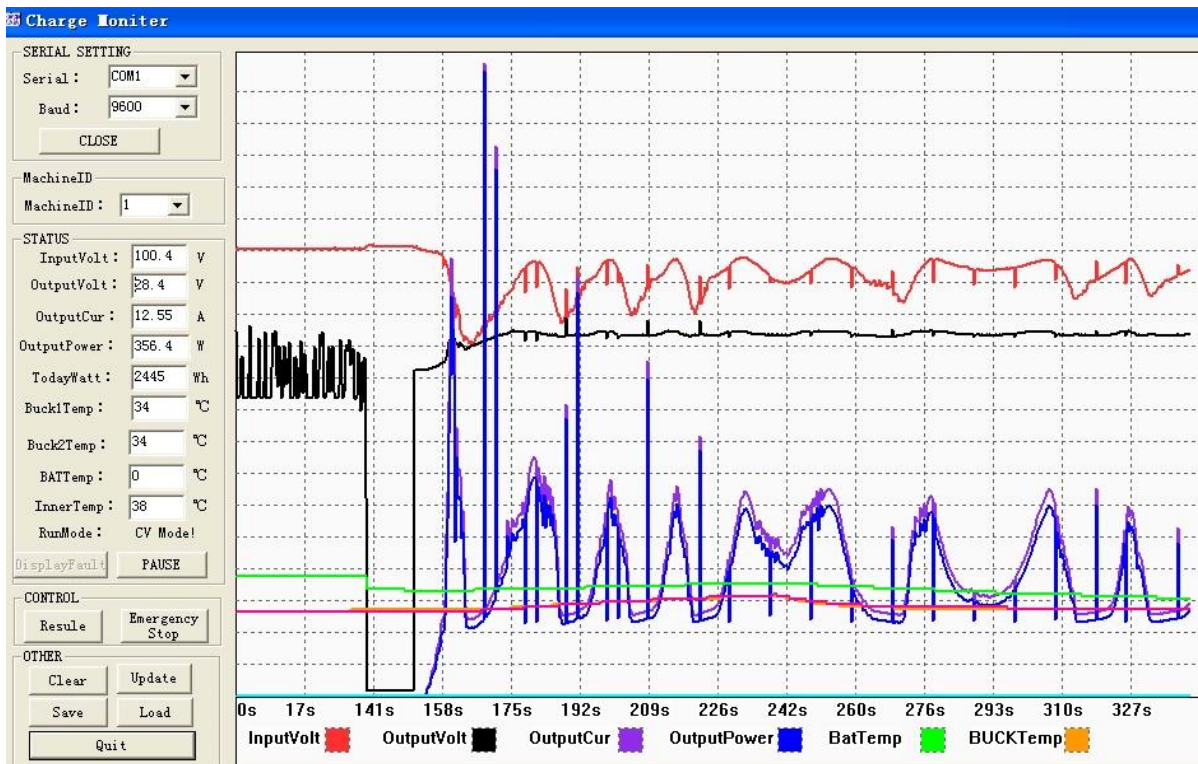
Схема подключения



Интерфейс рабочем состоянии верхняя компьютер программного обеспечения



Интерфейс рабочем состоянии тестирования программного обеспечения



Параметры

MPPT режимы Солнечный контроллер:		25A	30A	40A
I-P-э-СМАРТ-12V / 24V / 48V серии				
Режим зарядки	MPPT (точка отслеживания максимальная мощность)			
Метод заряда	Три этапа: постоянный ток (MPPT), постоянное напряжение, плавающий заряд			
Тип системы	DC12V / 24V / 48V	Автоматическое распознавание		
Напряжение системы	Система 12V	9 В постоянного тока ~ DC15V		
	Система 24	DC18V ~ DC30V		
Мягкий время начала	Система 48V	DC36V ~ DC60V		
	12V / 24V / система 48	≤3S		
Динамическая характеристика	12V / 24V / система 48	500us		
Время восстановления	12V / 24V / система 48	≥96.5%, ≤99%		
Эффективность MPPT	12V / 24V / система 48	≥96.5%, ≤99%		

Входные характеристики				
MPPT Диапазон рабочее напряжение	Система 12V	DC14V ~ DC100V		
	Система 24	DC30 ~ DC100V		
	Система 48V	DC60 ~ DC100V		
Низкий входного напряжения	Система 12V	DC14V		
	Система 24	DC30V		
Точечная защита	Система 48V	DC60V		
Низкий входного напряжения	Система 12V	DC18V		
	Система 24	DC34V		
Точка восстановления	Система 48V	DC65V		
Высокий входной точкой защиты от перенапряжения	12V / 24V / система 48	DC110		
Высокий входной восстановления напряжения точка	12V / 24V / система 48	DC100V		
Максимальная мощность PV	Система 12V (W)	355	426	568
	Система 24 (W)	710	852	1136
	Система 48 (W)	1420	1704	2272
CHARGE CHRECTRESTICS				
Типы Выбор аккумулятора (По умолчанию гель батареи)	12V / 24V / система 48	Герметичный свинцово-кислотный, вентилируемый, гель, NiCd батареи (Другие типы батарей также может быть определена))		
Постоянное напряжение	12V / 24V / система 48	Пожалуйста, проверьте напряжение заряда в зависимости от формы батарей типа.		
Плавающие напряжение заряда	12V / 24V / система 48			
Номинальный входной ток	12V / 24V / система 48	25A	30A	40A
Текущий предел	12V / 24V / система 48	30A	35A	45A
Защита	12V / 24V / система 48			
Температура фактор	12V / 24V / система 48	± 0,02% / °C		
Температурная компенсация	12V / 24V / система 48	14.2V- (высокая температура-25 °C) * 0,3		
Выход рябрь (пик)	12V / 24V / система 48	200 мВ		
Выход стабильность напряжения	12V / 24V / система 48	≤ ± 1,5%		
Точность	12V / 24V / система 48			
Выход разрядные характеристики				
Выходное напряжение	Основание на напряжение аккумуляторной батареи			
Вывода низкого напряжения	По умолчанию 10,5; Восстановление 11V; Это может быть регулируемым.			
Точечная защита				
Номинальный выходной ток	30A			
Выходной контроль	В режиме, режим Off, режим контроля напряжения PV			
Набор элементов управления Режим вывода	Кнопка контроллера или программного обеспечения РС			
Дисплей				
Светодиодный дисплей цифровой трубки	Напряжение аккумулятора, заряда ток			
Светодиодный свет дисплей	Индикатор зарядки, индикатор нагрузки света			
РС (коммуникационный порт)	RS232			
Защита				
Защита от низкого входного напряжения	Проверьте входные характеристики			
Высокая защита входного напряжения	Проверьте входные характеристики			
Защита зарядки Превосходство	да			
Выделения защиту от низкого напряжения	да			
Выделения защиты от повышенного тока	да			
Защита от перегрева	да			
Другие параметры				
Шум	≤40dB			
Тепловая теплорассеивающее метод	Сам охлаждения	Охлаждающий вентилятор		
Компоненты	Импортные материалы со стандартами ЕС.			
Сертификация	CE FCC RoHS			
Физическая				
Измерение Г x Ш x В (мм)	205 * 168 * 60			
Размер пакета Г x Ш x В (мм)	265 * 196 * 110			
N.G (KG)	1,8 кг			
G.N (KG)	2 кг			
Защита от механических воздействий	IP25			
Среда				
Влажность	0 ~ 90% относительной влажности (без конденсироваться)			
Высота	0 ~ 3000 м			
Рабочая температура	-20 °C ~ + 50 °C			
Температура хранения	-40 °C ~ + 75 °C			
Атмосферное давление	70 ~ 106kPa			

Упаковка и доставка





中外运敦豪

Компания





