

Descrição do Produto

Este eSmart Controlador de carga solar MPPT (Maximum Power Point Tracking) é um controlador solar inteligente com função de reconhecimento automático, carregamento inteligente e função de descarga, função de carga de três estágios para proteger a bateria. Pode aumentar a eficiência de 30% a 60% do que o controlador PWM tradicional. Suporta muitos tipos de baterias. Igualmente tem a função de comunicação RS232.

The image is a promotional graphic for the eSmart3 50A/60A MPPT Solar Charge Controller. It features a red and black device with a small LCD screen on top, set against a dark space background with a glowing comet and planets. The text is arranged as follows: 'MPPT SOLAR CHARGE CONTROLLER' in red at the top left; 'eSmart3 50A/60A' in large white and red font below it; a bulleted list of features in white; 'OEM /ODM SERVICE TO CREATE EXCLUSIVE BRANDS' in red at the bottom left; and the device image on the right side.

MPPT SOLAR CHARGE CONTROLLER

eSmart3 50A/60A

- Day/Month/Total power generation
- Low consumption
- 3 years warranty
- Mobile APP/PC remote control

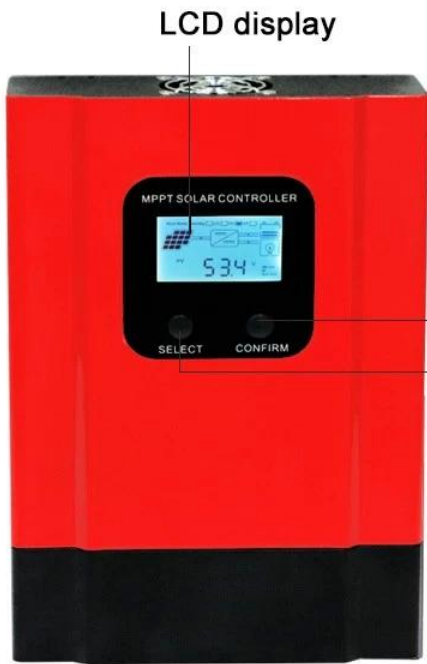
OEM /ODM SERVICE TO CREATE EXCLUSIVE BRANDS

Observações: Sistema de bateria DC12V / 24V / 36V / 48V reconhecido automaticamente.









LCD display

Confirm button

Select button



Cooling fan

1. Bat. Temp Sensor
2. PV Terminals
3. Battery Terminals
4. Load Terminals
5. RS485 Port



1

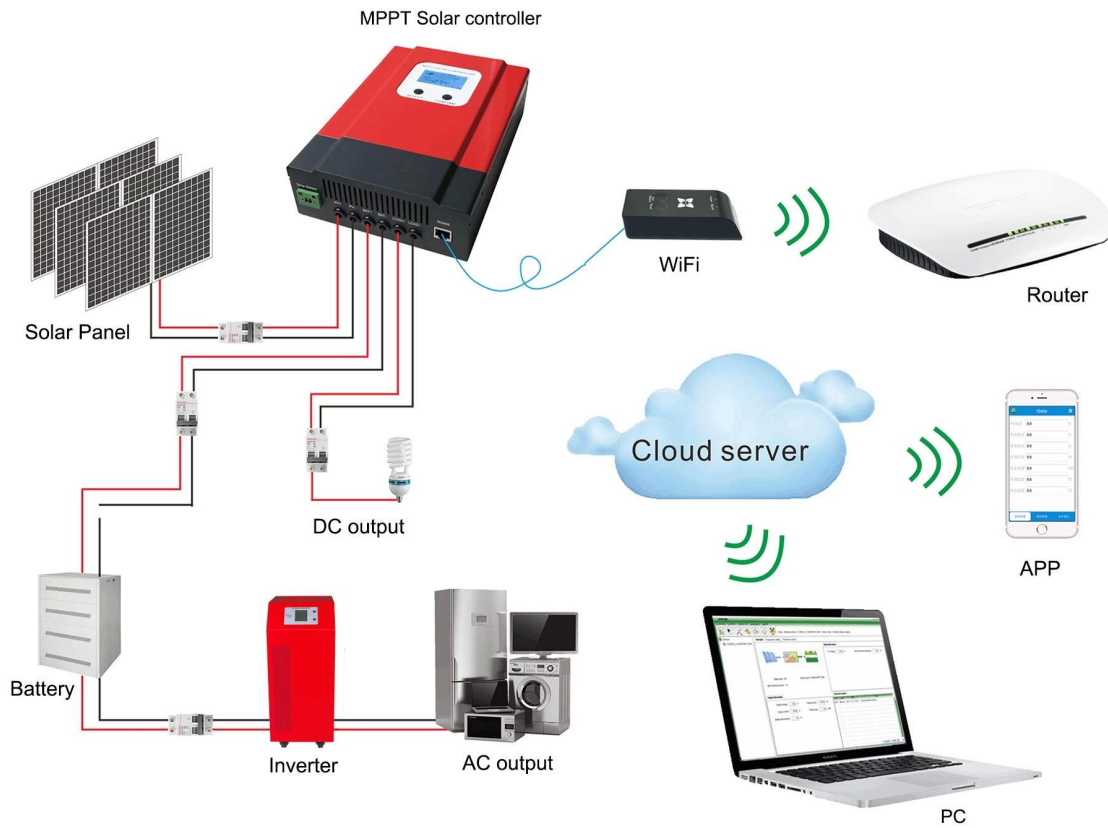
2

3

4

5

Off grid Solar System CPU



Recursos de vendas quentes

1. modo de carregamento MPPT, eficiência máxima de até 99%, economizando 30% ~ 60% painel solar do que o controlador PWM tradicional.
2. Reconhecimento automático do sistema da bateria de DC12V / 24V / 48V, os usuários podem usá-lo convenientemente no sistema diferente.
3. Tensão de entrada máxima do PV até DC100V.
4. carga de três estágios: carga rápida (MPPT), carga de tensão constante, carga flutuante, pode proteger bem as baterias.
5. Três opções de descarga: modo ligado e desligado e modo de controle solar (tensão solar).
6. Os usuários podem escolher 4 tipos de baterias comuns (ácido de chumbo selado, ventilado, Gel, NiCd). Outros tipos de baterias podem ser definidos pelos usuários.
7. O tubo digital pode exibir a tensão da bateria e a corrente de carga. O software pode exibir vários parâmetros, tais como número do modelo, voltagem de entrada PV, tipo de bateria, voltagem da bateria, corrente de carga, potência de carregamento, condição de trabalho.
8. RS232 comunicação, podemos oferecer protocolo de comunicação também, é conveniente para o gerenciamento de integração do usuário.
9. Este controlador pode ser paralelo infinitamente.
10. CE e RoHS Certificações são aprovados. Nós podemos ajudar os clientes a aprovar outras certificações.
11. 2 anos de garantia; 3 ~ 10 anos estendido serviço técnico.

Parâmetros técnicos do produto

série eSmart3	20A	30A	40A	50A	60A
---------------	-----	-----	-----	-----	-----

Categoria de Produto	Propriedades do Controlador	MPPT (rastreamento do ponto de potência máxima)				
	Eficiência MPPT	≥99,5%				
	Potência de espera	0,5 W ~ 1,2 W				
	Tensão do sistema	Reconhecimento automático				
	Método de dissipação de calor	Refrigeração Inteligente por Ventilador				
Características de entrada	Tensão de entrada Max.PV (VOC)	DC150V				
	Inicie o ponto de voltagem de carga	Tensão da bateria + 3V				
	Ponto de proteção de baixa tensão de entrada	Tensão da bateria + 2V				
	Ponto de proteção contra sobretensão	DC150V				
	Potência PV nominal	Sistema de 12V	260W	390W	520W	650W
Sistema 24V		520W	780W	1040W	1300W	1560W
Sistema de 36V		780W	1170W	1560W	1950W	2340W
Sistema de 48V		1040W	1560W	2080W	2600W	3120W
Características de Carga	Tipos de bateria selecionáveis (Bateria Gel Padrão)	Chumbo-ácido selado, bateria de gel, Inundado (Outros tipos de baterias também podem ser definidos)				
	Corrente nominal de carga	20A	30A	40A	50A	60A
	Método de carregamento	3 estágios: corrente constante (carga rápida) - carga flutuante de tensão constante				
CARACTERÍSTICAS	Tensão de carga	O mesmo que a voltagem da bateria				
	Corrente nominal de carga	40A		60A		
	Modo de controle de carga	Modo On \ Off, modo de controle de voltagem PV, modo de controle de tempo duplo, PV + Modo de controle de tempo				
Exibir & Comunicação	Modo de exibição	Display de retroiluminação com código de segmento de LCD de alta definição				
	Modo de comunicação	Porta RJ45 de 8 pinos / RS485 / suporte a software PC monitoramento / suporte módulo WiFi para realizar o monitoramento de nuvem APP				
Outros parâmetros	Proteger a função	Proteção de entrada / saída de sobretensão, Prevenção de proteção reversa de conexão, proteção contra derramamento de bateria, etc.				
	Temperatura de Operação	-20 °C ~ + 50 °C				
	Temperatura de armazenamento	-40 °C ~ + 75 °C				
	IP (proteção de ingresso)	IP21				
	Max. tamanho da conexão	20mm2		30 mm2		
	Peso Líquido (kg)	2,3		2,6		
	Peso bruto (kg)	3		3,5		
	Tamanho do produto [mm]	240 * 168 * 66		270 * 180 * 85		
Tamanho da embalagem (mm)	289 * 204 * 101		324 * 223 * 135			

Remarks

A especificação é apenas para referência. Sujeito a alteração sem aviso prévio

Nós fornecemos o serviço de OEM e ODM.

Pacote de produtos

Número	quantidade	Itens incluídos
1	1 pc	Cor do controlador (azul ou verde é opcional OEM ODM ordem é muito bem-vinda)
2	2 pc	Cabides (usados para o controlador pendurado na parede)
3	4 conjunto	Parafuso
4	1 pc	Cabo RJ45 para RS485
5	1 pc	Fio do sensor de temperatura da bateria
6	2 pc	Fusível [Saída DC]
7	1 pc	Instrução do usuário [manual]

Software superior do controlador e software de teste

O software superior do PC 1.Controller e o software de teste podem indicar a informação. Os usuários podem definir parâmetros através do software superior do PC.

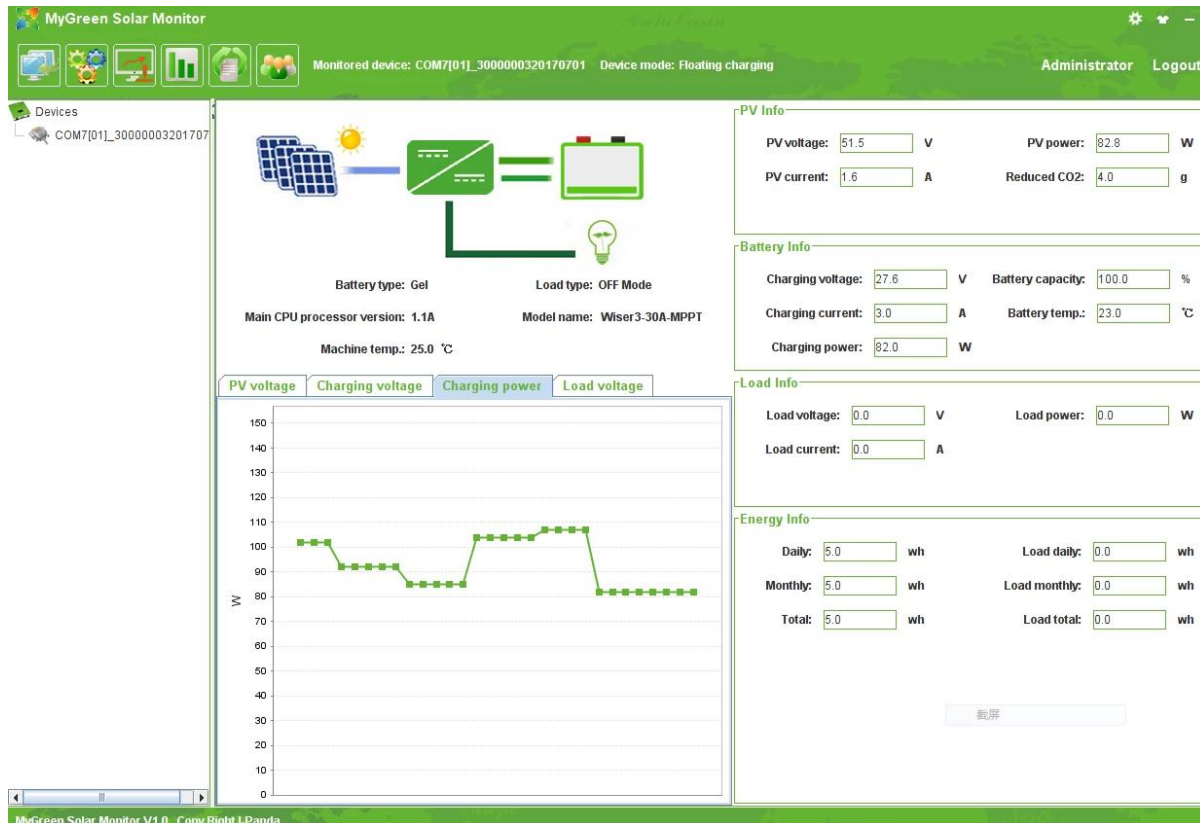


Gráfico: software superior do PC

1.1 A primeira imagem mostra o estado de funcionamento do controlador solar (carga e descarga), voltagem fotovoltaica, voltagem de carga, corrente de carga, etc. Os utilizadores podem escolher o tipo de baterias, método de controlo de saída de carga DC.

1.2 Fornecemos o software superior do PC. O software de teste não está incluído. (o PC do usuário tem plataforma de desenvolvimento de software, se necessário, solicite isso)

2.1 Botão ENTER1: pressione para a esquerda ENTER1 mostre 2 voltagens da bateria digital (se estiver carregando, então mostra 2 voltagem de carga digital), por exemplo, a voltagem da bateria ou voltagem de carga é 13.5V, mostra13, por favor veja a Figura 2.1; um pouco mais, os usuários podem definir tipos de bateria.

2.2 Botão ENTER2: pressione para a direita ENTER2 mostre 2 digital battery current (se ele não estiver carregando, então ele exibirá 00, se a corrente de carga for 22.5A, então mostrará 22, veja a Figura 2.2); pressione o botão ENTER2 um pouco mais, controle de carga DC pode ser definido (modo On, modo Off, modo de controle de tensão PV)

Por favor, veja mais detalhes no manual do usuário.

Observação:

1. Todos os parâmetros acima vêm de exigências dos nossos clientes anteriores, se você tem necessidade especial, podemos ajustar o parâmetro para você, como a tensão DC, corrente de carga, etc.

Termos 2.Payment: T / T, Western Union, Paypal

Termos 3.Delivery: EX-Works

Tempo 4.Delivery: amostra 1-2 dias de trabalho após o pagamento; grande ordem depende da quantidade;