

Introdução

Este MPPT e-SMART (Maximum Power Point Rastreo) [controlador de carga solar](#) é um controlador solar inteligente com função de reconhecimento automático, a tarifação inteligente e função de descarga, três estágios função de carregamento para proteger a bateria. Pode aumentar a eficiência de 30% ~ 60% do controlador de PWM tradicional. Ele suporta muitos tipos de baterias. It também têm função de comunicação RS232.



Características

1. MPPT modo de carregamento, o máximo de eficiência de até 99%, economizando 30% ~ 60% do painel solar do que controlador PWM tradicional.
2. DC12V / 24V / 48V sistema de bateria de reconhecimento automático, os usuários gostaria de usar no sistema diferente convenientemente.
3. DC12V / 24V / 48V sistema, máxima tensão até a entrada PV para DC100V.
4. Tipo de carga: três estágios cobrar carga rápida (MPPT), tensão constante, garantia flutuante, protegida nossa bateria, levar a uma idade longo uso.
5. tipo de descarga possui sempre no padrão e sempre fora de padrão, ele também tem tensão de energia solar fotovoltaica padrão interruptor de controle.
6. Os clientes podem auto escolher qualquer um dos 4 tipos de baterias comumente usadas, de chumbo-ácido selada, ventilada, Gel, NiCd e costumes de outras baterias.
7. tubo Digital tensão da bateria controlador de exibição e corrente de carga, superior exibição do computador vários parâmetros, tais como modelo, tensão de entrada PV, tipos de bateria, tensão de bateria, corrente de carga, potência de carga, condição de trabalho etc.
8. A comunicação RS232, e que o fornecimento de protocolo de comunicação, é conveniente para a gestão da integração do cliente.
9. Esse controlador poderia ser paralelo infinitamente.
10. CE, RoHS Certificações aprovado; cooperando com os clientes através das outras certificações.
- garantia 11. 2 anos; 3 ~ 10 anos de extensão da assistência técnica.

proteção

Proteção de Baixa Tensão de entrada;

Proteção de sobretensão de entrada;

Cobrar mais de proteção de energia tensão;

Proteção saída de baixa tensão;

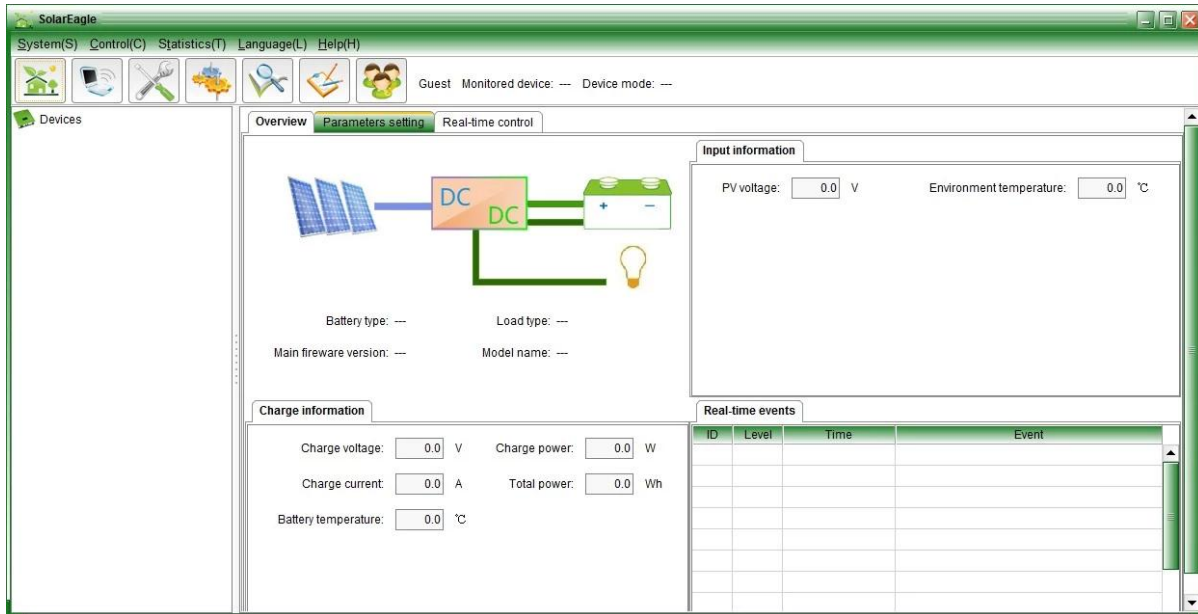
potência nominal de proteção atual;

Proteção temperatura.

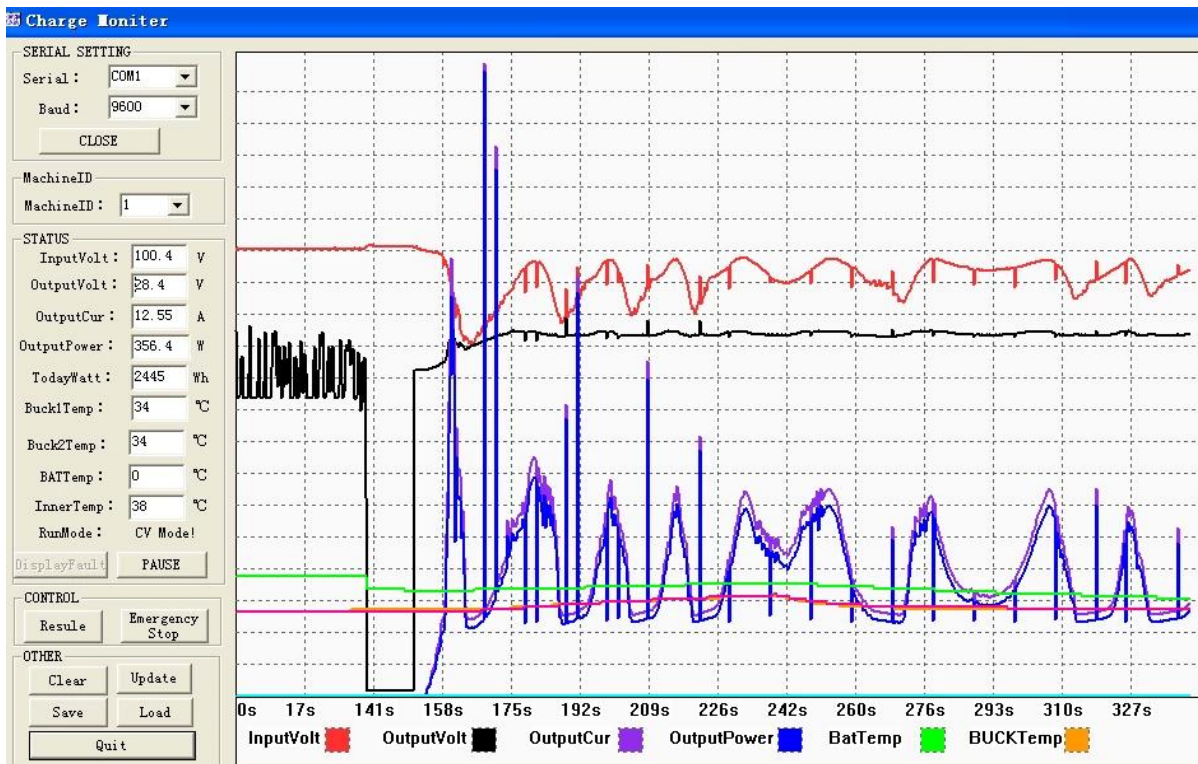
Diagrama de conexão



A interface de estado de trabalho software de computador superior



A interface de estado de trabalho software de teste



parâmetros

MPPT modos controlador solar:		25A	30A	40A
I-P-e-SMART-12V / 24V / 48V-series				
modo de carga	MPPT (ponto de rastreamento de potência máxima)			
método de carga	Três fases: corrente constante (MPPT), tensão constante, carga flutuante			
Tipo de sistema	DC12V / 24V / 48V		O reconhecimento automático	
tensão do sistema	sistema de 12V		DC9V DC15V ~	
	sistema de 24V		DC18V DC30V ~	
	sistema de 48V		DC36V DC60V ~	
tempo de arranque suave	/ 24V / 48V sistema de 12V	≤3S		
tempo de recuperação	/ 24V / 48V sistema de 12V	500us		
resposta dinâmica				
eficiência MPPT	/ 24V / 48V sistema de 12V	≥96.5%, ≤99%		
CARACTERÍSTICAS DE ENTRADA				

MPPT faixa de tensão de trabalho	sistema de 12V sistema de 24V sistema de 48V	DC14V DC100V ~ DC30 DC100V ~ DC60 DC100V ~		
baixa tensão de entrada ponto de proteção	sistema de 12V sistema de 24V sistema de 48V	DC14V DC30V DC60V		
baixa tensão de entrada ponto de recuperação	sistema de 12V sistema de 24V sistema de 48V	DC18V DC34V DC65V		
input ponto alto de proteção de tensão	/ 24V / 48V sistema de 12V	DC110		
entrada de alta tensão de ponto de recuperação	/ 24V / 48V sistema de 12V	DC100V		
Potência máxima PV	sistema de 12V (W) sistema de 24V (W) sistema de 48V (W)	355 710 1420	426 852 1704	568 1136 2272
CHARGE CHRECTRESTICS				
Tipos selecionáveis Bateria (Gel de Padrão bateria)	/ 24V / 48V sistema de 12V	selada de chumbo ácido, com abertura, Gel, bateria NiCd (Outros tipos de baterias podem também ser definidos))		
Tensão constante	/ 24V / 48V sistema de 12V	Por favor, verifique a tensão de carga de acordo com a forma tipo de bateria.		
Flutuante, Voltagem	/ 24V / 48V sistema de 12V			
Corrente nominal de entrada	/ 24V / 48V sistema de 12V	25A	30A	40A
Limite atual proteção	/ 24V / 48V sistema de 12V	30A	35A	45A
Fator de temperatura compensação de temperatura	/ 24V / 48V sistema de 12V / 24V / 48V sistema de 12V	$\pm 0,02\% / ^\circ\text{C}$ $14.2V - (A-25 \text{ temperatura mais elevada } ^\circ\text{C}) * 0.3$		
Saída Ripples (pico)	/ 24V / 48V sistema de 12V	200mV		
A estabilidade da tensão de saída Precisão	/ 24V / 48V sistema de 12V	$\leq \pm 1,5\%$		
Características de descarga de saída				
Voltagem de saída	Base de Dados sobre a voltagem da bateria			
saída de baixa tensão ponto de proteção	Padrão 10,5V; Recuperação de 11V; Ele pode ser ajustável.			
Corrente nominal de saída	30A			
O controle de saída modo de ajuste de controle de saída	No modo, o modo desligado, o modo de controle de tensão PV botão controlador ou software PC			
Exibição				
mostrador digital tubo LED	A tensão da bateria, a corrente de carga			
exibição de luz LED	Luz indicadora de carga, indicador de carga leve			
PC (porta de comunicação)	RS232			
proteção				
a proteção da tensão de entrada baixa	Verifique as características de entrada			
a proteção da tensão de entrada elevada	Verifique as características de entrada			
a proteção da carga Overpower	sim			
Proteção contra descarga de baixa tensão	sim			
Descarga de alta proteção atual	sim			
proteção de temperatura	sim			
outros Parâmetros				
Barulho	$\leq 40\text{dB}$			
método de dissipação de calor térmica	se refresca resfriamento Fan			
componentes	material importado com as normas comunitárias.			
Certificação	CE \ FCC \ RoHS			
Físico				
Medição D x W x H (mm)	205 * 168 * 60			
tamanho do pacote D x W x H (mm)	265 * 196 * 110			
N.G (KG)	1,8 kg			
G.N (KG)	2 kg			
Proteção mecânica	IP25			
Meio Ambiente				
Umidade	0 ~ 90% RH (sem condensar)			
Altitude	0 ~ 3000m			
Temperatura de operação	-20 °C ~ + 50 °C			
Temperatura de armazenamento	-40 °C ~ + 75 °C			
Pressão atmosférica	70 ~ 106kPa			

Embalagem e transporte



Certificado



中外运敦豪

companhia





