

## Introdução:

Isto é um [controlador de carga solar](#) 40A ~ 60A que tem max automática. função de rastreamento de ponto de energia com alta eficiência que quase 30% ~ 60% superior ao controlador de carga tradicional. Ele também possui as funções de reconhecimento automático de tensão do sistema, ampla tocou de entrada PV, taxa para todos os tipos de bateria, controle de descarga automática, RS 232 função de comunicação / LAN e assim por diante. É muito produto high-end para o mercado solar.







**Característica:**

Modo de carga 1.MPPT, a eficiência de conversão de até 99%

/ Sistema de 2.12V 24V / 48V auto reconhecer;

gama 3.Wide de entrada PV com máx. é DC150V.

conexão paralela 4.Unlimited

função 5.Journal, Save conjunto de funções, data, hora, capacidade de geração e assim por diante.

Modo 6.Charge: três fases (carga rápida, a carga constante, carga de flutuação) .Ele prolonga a vida das baterias.

7.Discharge modo: ON / modo OFF, o modo de controle de tempo duplo, modo de controle de tensão PV, tensão PV + modo de tempo de atraso e assim por diante.

tipos de baterias 8.Recommended: chumbo-ácido seladas, ventilada, gel, bateria de NiCd. Outros tipos de baterias podem também ser definidos.

informações 9.Most poderia ser fornecida pelo LCD e LED como:. modelo não, tensão PV de entrada, tipo de bateria, tensão de bateria, corrente de carga, potência de carga, status de trabalho e assim por diante. Também a informação do cliente, como nome da empresa, site e logotipo pode ser adicionado em software Solar Águia.

10.RS232 e LAN porta de comunicação. endereço IP e porta poderia ser utilizador definir satisfazer protocolo de comunicação area.And global pode ser fornecida para ajudar o cliente gerenciar todas as informações.

software de computador superior 11.O é exibido em 11 idiomas, pode mostrar parâmetros de status de trabalho e um conjunto de sistema de descarga.

12.With design inteligente, o dispositivo pode ser atualizado ao longo da vida online.

13.Adopting os componentes de marcas bem conhecidas, os dispositivos podem sofrer a temperatura não inferior a 105 °C vida útil .A foi projetado para usar durante 10 anos na teoria.

14.Compliance com o ambiente 2002/95 / CE protege a demanda, não inclui o cádmio, hidreto e material de flúor etc

15.Equipment integridade: Controlador + CD-ROM (software de microcomputador) + fio de comunicação + sensor de temperatura fio + terminais Anderson;

16.CE, ROHS aprovado.

17,2 anos de garantia. E o serviço de garantia de 3 a 10 anos de extensão também pode ser fornecido.

## Parâmetro:

Modelo: I-P-SMART2-40 / 50A / 60A -SERIES	40A	50A	60A
Modo de carga	Rastreamento Power Point máxima		
Método	3 fases: carga rápida (MPPT), tensão constante, carga flutuante		
Tipo de sistema	DC12V / 24V / 48V	O reconhecimento automático	
Tensão sistema	sistema de 12V	DC9V DC15V ~	
	sistema de 24V	DC18V DC30V ~	
Soft Start Tempo	48Vsystem	DC36V DC60V ~	
	12V / 24V / 48Vsystem	≤10S	
resposta dinâmica			
Tempo de recuperação	12V / 24V / 48Vsystem	500us	
Eficiência de conversão	12V / 24V / 48Vsystem	≥96.5%, ≤99%	
PV Modules Taxa de Utilização	12V / 24V / 48Vsystem	≥99%	
<b>Características de entrada</b>			
MPPT Tensão de Trabalho e Gama	sistema de 12V	DC18V DC150V ~	
	sistema de 24V	DC34 DC150V ~	
	sistema de 48V	DC65 DC150V ~	
Baixa Tensão Ponto de Proteção de Entrada	sistema de 12V	DC16V	
	sistema de 24V	DC30V	
	sistema de 48V	DC60V	
Baixa Tensão ponto de recuperação Input	sistema de 12V	DC22V	
	sistema de 24V	DC34V	
	sistema de 48V	DC65V	
Tensão Max DC	/ 24V / 48V sistema de 12V	DC160V	
Entrada ponto de proteção contra sobretensão	/ 24V / 48V sistema de 12V	DC150	
Entrada de ponto de recuperação de sobretensão	/ 24V / 48V sistema de 12V	DC145V	
Max. PV de energia	sistema de 12V	570W	700W
	sistema de 24V	1130W	1400W
	sistema de 48V	2270W	2800W
900W		1700W	3400W
<b>Características de saída</b>			
Tipos selecionáveis da bateria (tipo padrão é bateria GEL)	12V / 24V / 48V sistema	selada de chumbo ácido, ventilada, Gel, bateria NiCd (Outros tipos de baterias podem também ser definidos)	

Tensão constante	/ 24V / 48V sistema de 12V			
Flutuante, Voltagem	/ 24V / 48V sistema de 12V	Por favor, verifique a tensão de carga de acordo com a forma tipo de bateria.		
Sobre a carga de tensão Proteção	sistema de 12V sistema de 24V sistema de 48V	14.6V 29.2V 58.4V		
Corrente nominal de saída	/ 24V / 48V sistema de 12V	40A	50A	60A
Proteção de limitação de corrente	/ 24V / 48V sistema de 12V	44A	55A	66A
corrente de carga taxa	/ 24V Sistema de 12V / 48V	40A	50A	60A
Fator de temperatura	/ 24V / 48V sistema de 12V	± 0,02% / °C		
compensação de temperatura	/ 24V / 48V sistema de 12V	14.2V- (A-25 temperatura mais elevada °C) * 0.3		
Saída Ripples (pico)	/ 24V / 48V sistema de 12V	200mV		
Saída Precision Voltagem de Estabilidade	/ 24V / 48V sistema de 12V	≤ ± 1,5%		
Peak-Peak tensão de carga Ripple	/ 24V Sistema de 12V / 48V	200mV		
exatidão Tensão do carregador	/ 24V Sistema de 12V / 48V	≤ ± 1,5%		
<b>descarga característica</b>				
Como configurar o controle	Controlador ou LAN			
corrente de descarga Max	/ 24V Sistema de 12V / 48V	40A		
proteção contra descarga	/ 24V Sistema de 12V / 48V	fusível 30A * 2		
controle em tempo de casal	/ 24V Sistema de 12V / 48V	No de manhã, off na manhã / On na noite, fora na noite		
ON / OFF Modo	/ 24V Sistema de 12V / 48V	LIGADO DESLIGADO		
controle de tensão PV	/ 24V Sistema de 12V / 48V	tensão PV em, tensão PV off		
controle de atraso / hora tensão PV	/ 24V Sistema de 12V / 48V	tensão PV em, tempo de atraso off		
a proteção da tensão de descarga	/ 24V Sistema de 12V / 48V	Saída off quando se sob a tensão ambiente; ajuste de fábrica é de 10,5 (Nota: O jogo baseado em 1 bateria).		
<b>Características de comunicação</b>				
Comunicação RS232	/ 24V Sistema de 12V / 48V	Escolheu a comunicação COM		
Comunicação LAN	/ 24V Sistema de 12V / 48V	Defina o endereço IP e porta para o controlador e água solar, Em seguida, escolheu a comunicação TCP		
<b>proteção</b>				
Proteção de entrada de baixa tensão	Verifique as características de entrada			
Sobretensão Proteção de Entrada	Verifique as características de entrada			
Proteção de inversão de polaridade de entrada	sim			
Saída de sobretensão Proteção	Verifique as características de saída			
Proteção de inversão de polaridade de saída	sim			
Proteção contra curto-circuito	Recuperar depois de eliminar a falha de curto-circuito, não há problema para longo prazo curto-circuito			
Proteção de temperatura	95 °C			
proteção de temperatura	Acima de 85 °C, diminuir a potência de saída, diminuir 3A por grau.			
<b>Parâmetros de er</b>				
Barulho	≤40dB			
Os métodos térmicos	refrigeração forçada do ar, taxa de velocidade do ventilador regulado pela temperatura, quando a temperatura interna é muito baixo, fã correu lentamente ou parar; quando o controlador parar de trabalhar, fã também param ran.			
componentes	marca mundial de matérias-primas. A conformidade com as normas da UE. Tudo temperatura nominal de capacitores eletrolíticos não inferior a 105 °C			
Cheiro	Nenhum cheiro peculiar e substâncias tóxicas.			
Proteção ambiental	Conheça o 2002/95 / CE, nem hidreto de cádmio e fluoreto			
<b>Físico</b>				
Medição CxLxA (mm)	270 * 185 * 90			
N.G (kg)	3			
G.N (kg)	3.6			
Cor	Azul / verde (opcional)			
Segurança	CE, RoHS, PSE, FCC			
EMC	EN61000			
Tipo de proteção mecânica	IP21			
<b>Meio Ambiente</b>				
Umidade	0 ~ 90% RH (sem condensar)			
Altitude	0 ~ 3000m			
Temperatura de operação	-20 °C ~ + 40 °C			
Temperatura de armazenamento	-40 °C ~ + 75 °C			
Pressão atmosférica	70 ~ 106kPa			



Blue



Green



Upper Computer

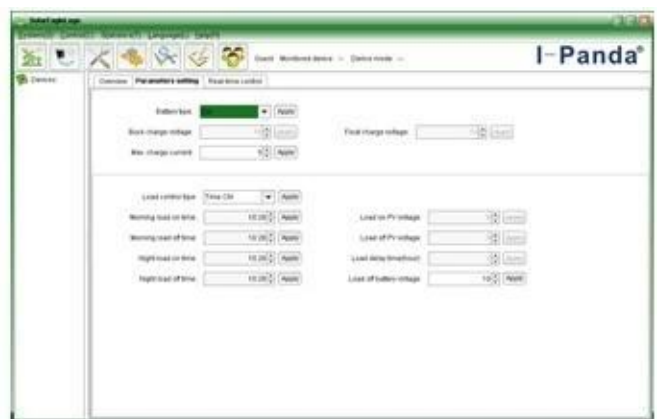


Package

### Alta Software de computador e software de teste



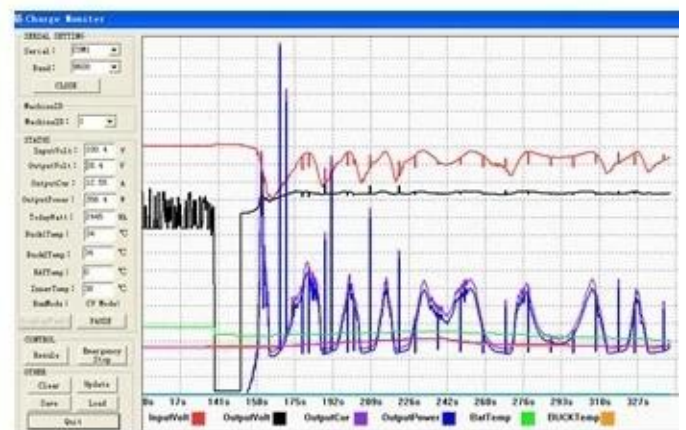
The interface of upper computer software working state



The interface of upper computer software parameter setting state



Upper computer software on/off interface and generating capacity record clean interface



The interface of test software working state

### Connection MPPT



## certificados

[ISO2008](#)

[ISO2004](#)

[CE](#)

[FCC](#)

[ROHS](#)

## companhia







