

## Introdução:

Este é um [solar controlador de carga 20A ~ 30A](#) que têm max automático. função de rastreamento de ponto de energia com alta eficiência que quase 30% ~ 60% maior do que controlador de carga tradicional. Ele também possui as funções de reconhecimento automático de tensão do sistema, ampla tocou de entrada PV, taxa para todos os tipos de bateria, controle de descarga automática, RS 232 função de comunicação / LAN e assim por diante. É muito produto high-end para o mercado solar.







**Feature:**

Modo de carga 1.MPPT, a eficiência de conversão de até 99%

Sistema de 2.12V / 24V / 48V auto reconhecer;

3.Wide gama de entrada PV com max. é DC150V.

Ligação paralela 4.Unlimited

Função 5.Journal, Save set função, data, hora, a capacidade de geração e assim por diante.

Modo 6.Charge: três fases (carga rápida, a carga constante, garantia flutuante) .Ele prolonga a vida útil das baterias.

Modo 7.Discharge: ON / OFF, modo de controle de tempo duplo, modo de controle de tensão PV, tensão PV + modo de atraso de tempo e assim por diante.

Tipos de baterias 8.Recommended: seladas de chumbo-ácido, ventilada, gel, bateria de NiCd. Outros tipos de baterias podem também ser definidos.

Informações 9.Most poderia ser fornecida pelo LCD e LED como:. Modelo não, tensão PV de entrada, tipo de bateria, tensão da bateria, corrente de carga, potência de carga, status de trabalho e assim por diante. Também a informação do cliente como nome da empresa, website e logotipo pode ser adicionado em software Solar Águia.

10.RS232 e LAN porta de comunicação. Endereço IP e porta poderia ser utilizador definir satisfazer protocolo de comunicação area.And global pode ser fornecido para ajudar o cliente a gerenciar todas as informações.

11.O software de computador superior é exibido em 11 idiomas, ele poderia mostrar parâmetros de status de trabalho e um conjunto de sistema de descarga.

12.With design inteligente, o dispositivo pode ser atualizado ao longo da vida online.

13.Adopting os componentes de marcas bem conhecidas, os dispositivos podem sofrer a temperatura não inferior a 105 °C .A vida de serviço foi projetado para usar durante 10 anos na teoria.

14.Compliance com o meio ambiente 2002/95 / CE, protegendo a demanda, não inclui o cádmio, hidreto e material de flúor etc

15.Equipment integridade: controller + CD-ROM (software de microcomputadores) + fio de comunicação + sensor de temperatura fio + terminais Anderson;

16.CE, ROHS aprovado.

17,2 anos de garantia. E o serviço de garantia de 3 a 10 anos estendida também pode ser fornecido.

## Parâmetro:

Modelo: I-P-SMART2-40 / 50A / 60A série E	40A	50A	60A	
Modo de Carga	Rastreamento ponto de potência máxima			
Método	3 etapas: carga rápida (MPPT), tensão constante, garantia flutuante			
Tipo de sistema	DC12V / 24V / 48V	O reconhecimento automático		
Tensão Sistema	Sistema de 12V	DC9V ~ DC15V		
	Sistema de 24V	DC18V ~ DC30V		
Soft Start Tempo	48Vsystem	DC36V ~ DC60V		
	12V / 24V / 48Vsystem	≤10S		
Dynamic Response	12V / 24V / 48Vsystem 500us			
Tempo de recuperação	12V / 24V / 48Vsystem 500us			
Eficiência de conversão	12V / 24V / 48Vsystem ≥96.5%, ≤99%			
PV Modules Taxa de Utilização	12V / 24V / 48Vsystem ≥99%			
<b>Características de entrada</b>				
MPPT Tensão de Trabalho e Gama	Sistema de 12V	DC18V ~ DC150V		
	Sistema de 24V	DC34 ~ DC150V		
	Sistema de 48V	DC65 ~ DC150V		
Low Voltage Ponto de Proteção de Entrada	Sistema de 12V	DC16V		
	Sistema de 24V	DC30V		
	Sistema de 48V	DC60V		
Low Voltage Recovery Point Input	Sistema de 12V	DC22V		
	Sistema de 24V	DC34V		
	Sistema de 48V	DC65V		
Tensão Max DC	12V / 24V / 48V sistema	DC160V		
Input sobretensão Ponto de Proteção	12V / 24V / 48V sistema	DC150		
Input sobretensão ponto de recuperação	12V / 24V / 48V sistema	DC145V		
Max. PV de energia	Sistema de 12V	570W	700W	900W
	Sistema de 24V	1130W	1400W	1700W
	Sistema de 48V	2270W	2800W	3400W
<b>Características de saída</b>				
Tipos seleccionável Bateria (tipo padrão é bateria GEL)	12V / 24V / 48V sistema	De chumbo-ácido selada, ventilada, Gel, bateria NiCd (Outros tipos de baterias podem também ser definidos)		

Tensão Constante	12V / 24V / 48V sistema	Por favor, verifique a tensão de carga de acordo com o formulário tipo de bateria.		
Garantia Flutuante Voltage	12V / 24V / 48V sistema			
Sobre a carga de proteção de tensão	Sistema de 12V	14.6V		
	Sistema de 24V	29.2V		
	Sistema de 48V	58.4V		
Corrente nominal de saída	12V / 24V / 48V sistema	40A	50A	60A
Limitante atual Proteção	12V / 24V / 48V sistema	44A	55A	66A
Atual taxa de carga	12V / 24V / 48V Sistema	40A	50A	60A
Fator de temperatura	12V / 24V / 48V sistema	± 0,02% / °C		
Compensação de temperatura	12V / 24V / 48V sistema	14.2V- (A mais alta temperatura-25 °C) * 0.3		
Saída Ripples (pico)	12V / 24V / 48V sistema	200mV		
Saída de tensão Estabilidade Precision	12V / 24V / 48V sistema	≤ ± 1,5%		
Pico a pico de tensão de carga Ripple	12V / 24V / 48V Sistema	200mV		
Precisão de tensão Charger	12V / 24V / 48V Sistema	≤ ± 1,5%		
<b>Quitação característica</b>				
Controle de Configuração	Controlador ou LAN			
Corrente de descarga Max	12V / 24V / 48V Sistema	40A		
Proteção contra descarga	12V / 24V / 48V Sistema	fusível 30A * 2		
Controle em tempo duplo	12V / 24V / 48V Sistema	On de manhã, em off manhã / On na noite, fora de noite		
ON modo / OFF	12V / 24V / 48V Sistema	ON / OFF		
Controle de tensão PV	12V / 24V / 48V Sistema	Tensão PV em, tensão PV off		
Controle de atraso / hora tensão PV	12V / 24V / 48V Sistema	Tensão PV em, atraso off tempo		
A proteção da tensão de descarga	12V / 24V / 48V Sistema	Saída de fora quando se sob tensão ajuste; Conjunto de fábrica é de 10,5 (Nota: O jogo baseado em uma bateria).		
<b>Recursos de Comunicação</b>				
Comunicação RS232	12V / 24V / 48V Sistema	Escolheu comunicação COM		
Comunicação LAN	12V / 24V / 48V Sistema	Define o endereço IP e porta para o controlador e água solar, então escolheu comunicação TCP		
<b>Proteção</b>				
Input Low Voltage Protection	Confira as características de entrada			
Entrada de sobretensão Proteção	Confira as características de entrada			
Entrada de Proteção de inversão de polaridade	sim			
Saída de sobretensão Proteção	Verifique as características de saída			
Saída de Protecção de inversão de polaridade	sim			
Proteção contra curto-circuito	Recuperar depois de eliminar a falha de curto-circuito, não há problema em curto-circuito longo prazo			
A proteção da temperatura	95 °C			
A proteção da temperatura	Acima de 85 °C, diminuir a potência de saída, diminuir 3A por grau.			
<b>Outros Parâmetros de Er</b>				
Ruído	≤40dB			
Os métodos térmicos	Ventilação forçada de ar, ventilador de taxa de velocidade regulada pela temperatura, quando a temperatura interna é muito baixo, fã correu lentamente ou parar; quando o controlador parar de trabalhar, fã também parar ran.			
Componentes	Marca mundial de matérias-primas. A conformidade com as normas da UE. Todos temperatura nominal de capacitores eletrolíticos não inferior a 105 °C			
Cheiro	Sem cheiro peculiar e substâncias tóxicas.			
Proteção ao Meio Ambiente	Conheça o 2002/95 / CE, nem hidreto de cádmio e fluoreto			
<b>Físico</b>				
Medição CxLxA (mm)	270 * 185 * 90			
N.G (kg)	3			
G.N (kg)	3,6			
Cor	Azul / verde (opcional)			
Segurança	CE, RoHS, PSE, FCC			
EMC	EN61000			
Tipo de Proteção Mecânica	IP21			
<b>Ambiente</b>				
Umidade	0 ~ 90% RH (sem condense)			
Altitude	0 ~ 3000m			
Temperatura de operação	-20 °C ~ + 40 °C			
Temperatura de armazenamento	-40 °C ~ + 75 °C			
Pressão atmosférica	70 ~ 106kPa			



Blue



Green



Upper Computer

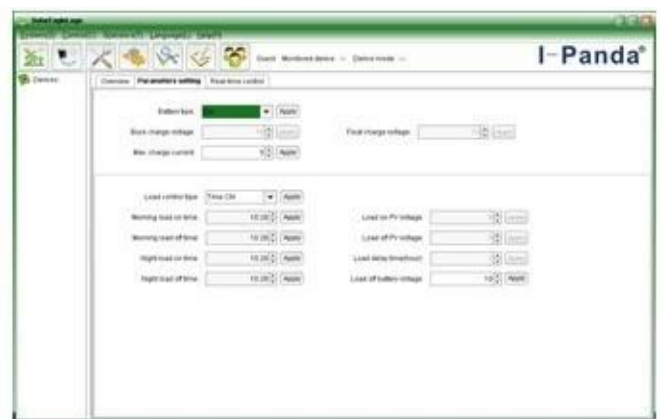


Package

### Alta de Softwares e Teste de Software



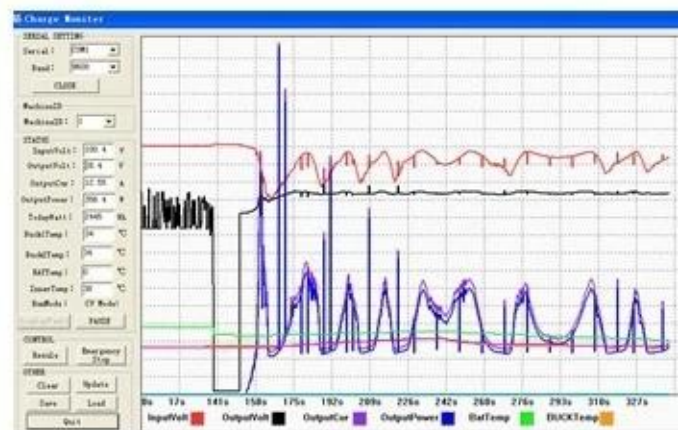
The interface of upper computer software working state



The interface of upper computer software parameter setting state



Upper computer software on/off interface and generating capacity record clean interface



The interface of test software working state

### Connection MPPT





## Certificados

[ISO2008](#)

[ISO2004](#)

[CE](#)

[FCC](#)

[ROHS](#)

## Companhia







