

Característica:

Carga 1.MPPT modo, a eficiência de conversão de até 99%

2.12V/24V/48V sistema de auto reconhecer

Variedade 3.Wide de entrada PV com máx. é DC150V.

4.Journal função, conjunto Salvar função, data, tempo, capacidade de geração e assim por diante .

5.Charge modo: três estágios (carga rápida, a carga constante, carga de flutuação) . Ele prolonga a vida útil das baterias de serviço.

Modo 6.Discharge: modo ON, OFF modo, o modo de controle de tempo duplo, modo de controle de tensão PV, PV tensão mais tempo Modo de atrasar e assim por diante.

7.Recommended tipos de baterias de chumbo-ácido: fechado, ventilado, gel, bateria de NiCd. Outros tipos de baterias podem também ser definidos.

8.Most informações poderiam ser disponibilizados por LCD e LED, como: número do modelo, a entrada PV tensão, tipo de bateria, tensão da bateria, corrente de carga de energia, o carregamento, estado de funcionamento e assim por diante. Também as informações do cliente como nome da empresa, website e logotipo pode ser adicionado em software Solar Águia.

9.RS232 e LAN porta de comunicação. Endereço IP ea porta pode ser usuário definir satisfazer mundial area.And protocolo de comunicação podem ser fornecidas para ajudar o cliente a gerir todos informações.

10.O software superior é apresentado em 11 idiomas, isto poderia mostrar parâmetros de status de trabalho e conjunto do sistema de descarga.

11.With design inteligente, o dispositivo pode ser atualizado ao longo da vida on-line.

12.Adopting os componentes de marcas bem conhecidas, os dispositivos podem sofrer a temperatura não menos de 105 °C. A vida de serviço é projetado para usar por 10 anos em teoria.

13.Compliance com a demanda 2002 95 ambiente CE proteger, faz não inclui o cádmio, hidreto de flúor e etc material de

14.Equipment integridade: controlador, CD-ROM (software de microcomputadores), fio de comunicação, fio de detecção de temperatura, terminais Anderson

Certificações 15.CE, ROHS aprovado.

Garantia 16,2 anos. E de 3 a 10 anos estendeu o serviço de garantia também pode ser fornecida.

Especificação Técnica:

MODELO: I-P-SMART2-20A/25A/30A -SERIES	20A	25A	30A
Modo de Carga	Maximum Power Point Rastreamento		
Modo de descarga	Controle inteligente		
Tipo de sistema	12V 24V 48V reconhecimento automático		
Macio hora de início	≤ 10S		
Dynamic Response Tempo de recuperação	500us		
Eficiência de conversão	≥ 96,5%, ≤ 99%		
PV Modules Taxa de Utilização	≥ 99%		
ENTRADA CARACTERÍSTICAS			
MPPT Tensão de Trabalho e Faixa	Sistema de 12V	DC18V ~ DC150V	
	Sistema de 24V	DC34 ~ DC150V	
	Sistema de 48V	DC65 ~ DC150V	

Entrada de Baixa Tensão Ponto de Proteção	Sistema de 12V	DC16V		
	Sistema de 24V	DC30V		
	Sistema de 48V	DC60V		
Baixa Tensão de entrada de ponto de recuperação	Sistema de 12V	DC22V		
	Sistema de 24V	DC34V		
	Sistema de 48V	DC65V		
Max. Tensão DC		DC160V		
Entrada sobretensão Ponto Proteção		DC150		
Entrada sobretensão ponto de recuperação		DC145V		
Max. PV Poder	Sistema de 12V	286W	357W	429W
	Sistema de 24V	572W	715W	858W
	Sistema de 48V	1144W	1430W	1716W
CHARGE CARACTERÍSTICAS				
Tipos de bateria selecionável		Chumbo-ácido selada, ventilada, Gel, NiCd bateria (tipo padrão é GEL bateria)		
Outros tipos de configuração da bateria		Carga constante	Constante de carga definido pelo usuário / flutuante faixa de tensão entre DC10V ~ DC15 (com base em 1 pcs bateria de 12V)	
		Garantia flutuante		
Tipo de Bateria Setting		12V/24V/48V SYS	Controlador eo monitor superior	
Carga Tipo		12V/24V/48V SYS	Três fases: carga rápida / carga constante / carga flutuante	
Corrente nominal de saída		20A	25A	30A
Proteção atual de limitação		25A	30A	35A
Fator de Temperatura		± 0,02% / °C		
Compensação de temperatura		14.2V-(A mais alta temperatura-25 °C) * 0,3		
Ondulações de saída (de pico)		200mV		
Tensão de saída Estabilidade Precision		≤ ± 1,5%		
Pico a pico de tensão de carga Ripple		200mV		
Precisão tensão Charger		≤ ± 1,5%		
DESCARGA CARACTERÍSTICAS				
Configuração de Controle		Controlador ou LAN		
Corrente de descarga máxima		30A		
Poder descarga Max		420W	840W	1680W
Descarga proteção		fusível 40A * 2		
Controle em tempo duplo		No de manhã, fora de manhã / On em noite, fora de noite		
Modo de ON / OFF		ON / OFF		
Controle de tensão PV		Tensão PV em, PV tensão off		

Controle de atraso tensão PV / hora	Tensão PV em, atraso fora do tempo
Tensão de descarga proteção	Saída de fora quando sob tensão ajuste; Conjunto de fábrica é de 10,5. (Nota: O jogo baseado em 1 bateria)
COMUNICAÇÃO PORT	
RS232 Comunicação	Escolha comunicação COM
Comunicação LAN	Definir IP e endereço do portal para o controlador e água solar, então escolheu a comunicação TCP
PROTEÇÕES	
Input Low Voltage Protection	Verifique as características em / saída
Entrada sobretensão Proteção	
Proteção Inversão de Polaridade de entrada	
Saída de sobretensão Proteção	
Proteção Inversão de Polaridade de saída	
Proteção contra curto-circuito	Recuperar depois de eliminar a falha de curto-circuito, não há problema por curto-circuito a longo prazo
Proteção de temperatura	95 °C
A proteção da temperatura	Acima de 85 °C, diminua a potência de saída, diminuir 3A por grau.
OUTRAS PARÂMETROS	
Ruído	≤ 40dB
Os métodos térmicos	Refrigeração de ar forçado, a taxa de velocidade do ventilador regulado por temperatura, quando a temperatura interna é muito baixo, fã correu lentamente ou parar; quando o controlador parar de trabalhar, fã também parar correu.
Proteção ao Meio Ambiente	Marca mundial de matérias-primas. A conformidade com as normas da UE. Reunir-se o 2002/95/CE sem hidreto de cádmio, o flúor, o cheiro peculiar e tóxico temperatura substances.All nominal de capacitores eletrolíticos não inferior a 105 °C
FÍSICA	
Medição CxLxA (mm)	270 * 185 * 90
N.G (kg)	2.1
G.N (kg)	2.4
Cor	Azul / verde (opcional)
Segurança	CE, RoHS, PSE, FCC
EMC	EN61000
Tipo de Proteção Mecânica	IP21
MEIO AMBIENTE	
Umidade	0 ~ 90% RH (sem condensar)
Altitude	0 ~ 3000m
Temperatura de Operação	-20 °C ~ 40 °C
Temperatura de armazenamento	-40 °C ~ 75 °C
Pressão atmosférica	70 ~ 106kPa

Nota: Nós fornecemos OEM e ODM modelo service.The 36V/72V/96V também pode ser feito sob medida para você.

Componentes do produto:

NO.	Quantity	Description
1	1 pc	Charge controller
2	2 pc	Gallow pulley (For install the controller on the wall)
3	4 set	Screw (For install the controller on the wall)
4	1 pc	232 turn to RJ45 communication cable
5	1 pc	User manual
6	1 pc	Temperature sensing wire
7	2 pc	Fuse wire



Blue



Green

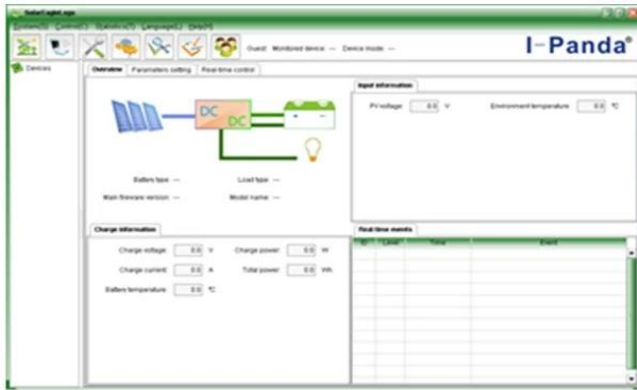


Upper Computer

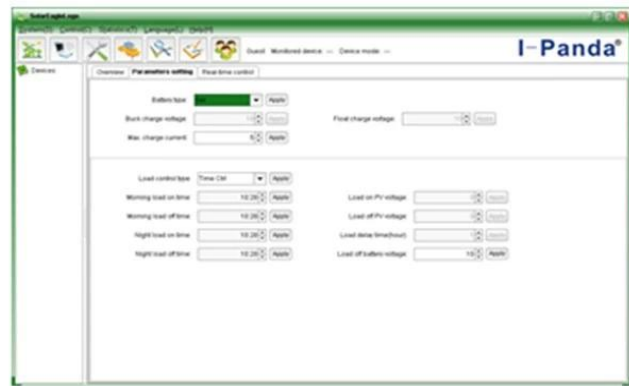


Package

Alto Software e Teste de Software:



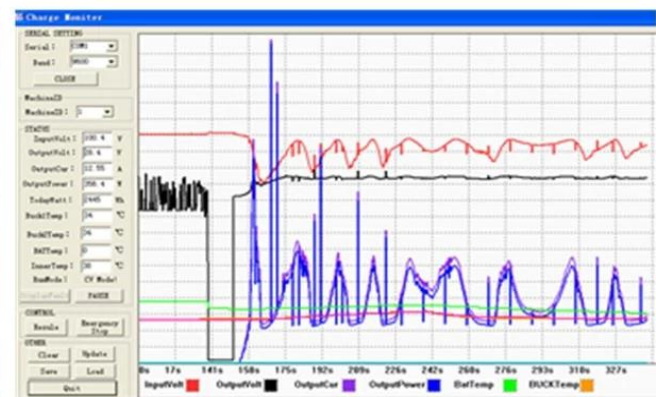
The interface of upper computer software working state



The interface of upper computer software parameter setting state



Upper computer software on/off interface and generating capacity record clean interface



The interface of test software working state

Nota:

- 1) do acessório é o software de computador superior, que é apropriado para todos os sistemas de computador.
- 2) Traficante irá fornecer o software de computador superior neutro e CD ou com o logotipo do cliente.
- 3) Win7, usuário do sistema IN8, faça o login como detalhes administrator. More por favor, verifique o manual.

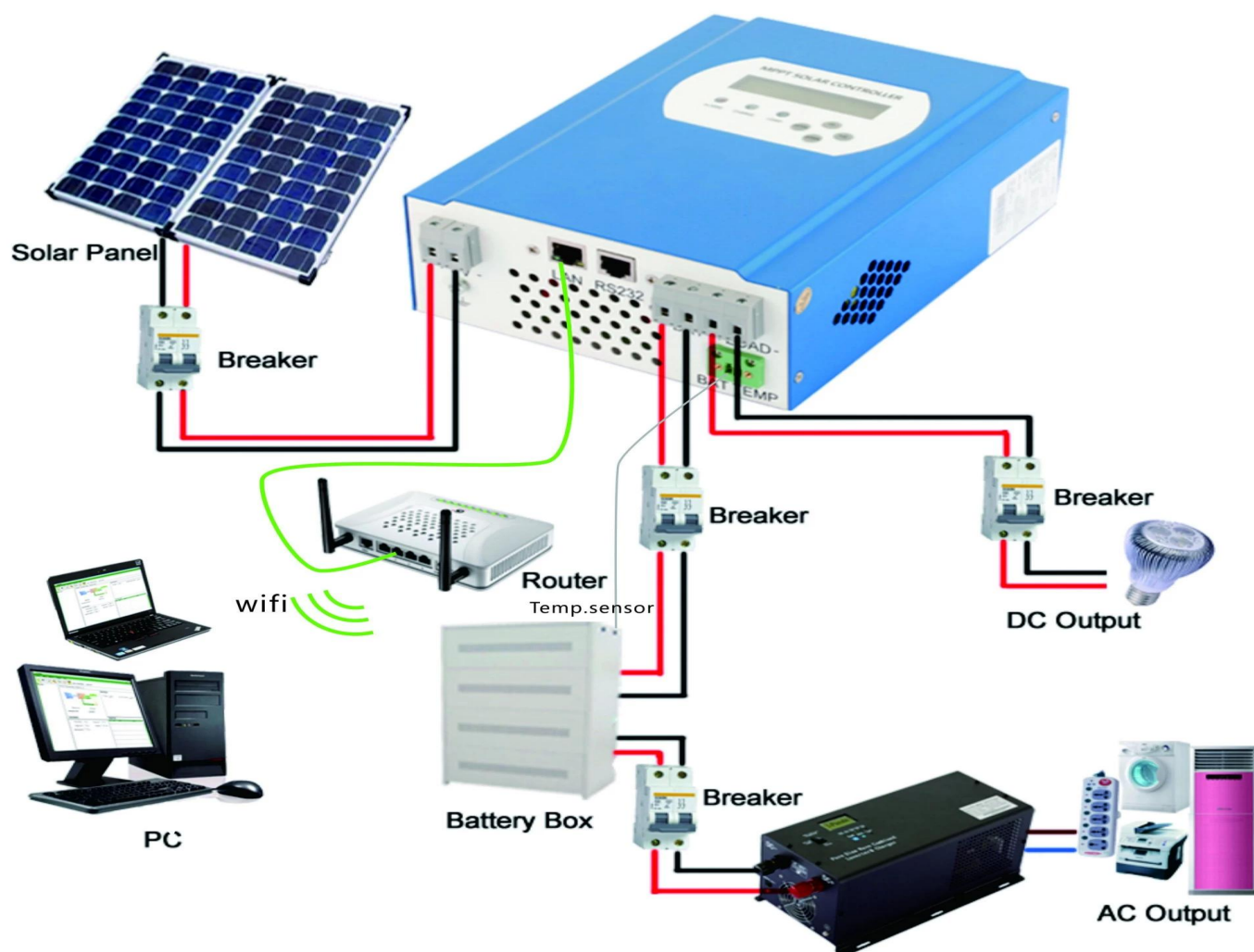
Informações sobre exibição e parâmetros ajustáveis:



Nota:

- 1) Todos as informações acima é uma amostra de que é o estado de funcionamento do MPPT em algum momento. Em diferentes fases de trabalho os parâmetros mudará como modo de trabalho, cobrar modo atual, carga, carregar de energia e assim por diante; No modo de falha que irá mostrar o modo de falha;
- 2) Se todas as datas acima mostram XX significa isso pode mudar; os detalhes por favor, verifique o manual.

Instalação



Nota:

- 1) Acima está fora da rede imagem conexão sistema solar;
- 2) Outras formas para PC-comunicação, por favor, verifique o manual para mais detalhes;

Outros Parâmetros:

Por favor, verifique resumo do projeto, documentos técnicos, manual do produto para obter mais detalhes.