

Matéria:

1. Modo de carga de MPPT, a eficiência de conversão de até 99%, pode poupar 30% ~ 60% do poder de controlador tradicional.
2. Com esquema de alta operação MPPT eficiente e adotando TI28035 chips, fazer a taxa de utilização de painéis solares até 99%.
3. Design inteligente, o dispositivo pode ser atualizado on-line, os clientes desfrutar do serviço de atualização ao longo da vida.
4. Compliance com o meio ambiente 2002/95/CE protegendo demanda, não inclui o cádmio, hidreto e fluoreto
5. Adotando os componentes de marcas bem conhecidas, os dispositivos podem sofrer a temperatura não inferior a 105 °C. A vida de serviço é projetado para estender a 10 anos de teoria.
- 6 modo Charge: três estágios (carga rápida, a carga constante, carga de flutuação)
7. 12V/24V/48V sistema auto reconhecer para fácil controle.
8. Input energia solar máxima nominal é 150V DC
- 9 Conectado Tipo de Bateria escolha: chumbo-ácido selada, ventilada, Gel, bateria de NiCd. Outros tipos de baterias podem também ser definidos.
- 10.LCD e LEDs mostram todos os tipos de parâmetro, como produtos modelo, tensão de entrada PV, tensão da bateria, corrente de carga, potência de carga, condição de trabalho, e também pode adicionar o nome customers'company e website.
- 11.Communication Port.RS232 pode fornecer protocolo de comunicação, esta faz a gestão unificada e integrada mais conveniente para os clientes.
- 12.With proporcionando um Microsoft através da ligação com o PC que pode mostrar o estado de trabalho e todos os parâmetros em 7 línguas.
- 13.Extensible LAN.
- 14.Equipment: controlador + CD-ROM (software de microcomputadores) + comunicação Fio + terminais Anderson;
- 15.CE, ROHS, FCC, certificações PSE approved.The dispositivo também pode apoiar a passar as outras certificações.
- 16,2 anos. E de 3 a 10 anos o serviço de garantia estendida também podem ser fornecidas.

Parâmetro:

Modelo: I-P-MSC-DC12V/24V/48V-series		40A	50A	60A
Cobrar Modo	Rastreamento Maximum Power Point			
Método	3 fases: rápidas carga (MPPT), constante tensão, garantia flutuante			
Sistema Tipo	DC12V/24V/48V	Automático reconhecimento		
Sistema Tensão	12V sistema	DC9V ~ DC15V		
	24V sistema	DC18V ~ DC30V		
	48Vsystem	DC36V ~ DC60V		
Suave Hora de Início	12V/24V/48Vsyste m	≤ 10S		
Dinâmico Resposta Recuperação Tempo	12V/24V/48Vsyste m	500us		
Conversão Eficiência	12V/24V/48Vsyste m	≥ 96,5%, ≤ 99%		
PV Modules Taxa de Utilização	12V/24V/48Vsyste m	≥ 99%		
Características de entrada				
MPPT Tensão de Trabalho e Faixa	12V sistema	DC18V ~ DC150V		
	24V sistema	DC34 ~ DC150V		
	48V sistema	DC65 ~ DC150V		
Baixa Tensão Ponto de Proteção de Entrada	12V sistema	DC16V		
	24V sistema	DC30V		
	48V sistema	DC60V		
Baixa Tensão de entrada de ponto de recuperação	12V sistema	DC22V		
	24V sistema	DC34V		
	48V sistema	DC65V		

Tensão máxima DC	12V/24V/48V sistema	DC160V		
Entrada Ponto de sobretensão Proteção	12V/24V/48V sistema	DC150V		
Entrada Sobretensão ponto de recuperação	12V/24V/48V sistema	DC145V		
Max. PV Poder	12V sistema	570W	700W	900W
	24V sistema	1130W	1400W	1700W
	48V sistema	2270W	2800W	3400W
Características de saída				
Tipos selecionável Bateria (tipo padrão é GEL bateria)	12V/24V/48V sistema	Selado chumbo-ácido, ventilado, Gel, bateria de NiCd (Outros tipos de baterias podem também ser definidos)		
Tensão Constante	12V/24V/48V sistema	Por favor, verifique a tensão de carga de acordo com a formulário tipo de bateria.		
A tensão de carga flutuante	12V/24V/48V sistema			
Sobre a proteção da tensão de carga	Sistema de 12V	14.6V		
	Sistema de 24V	29.2V		
	Sistema de 48V	58.4V		
Classificação Corrente de saída	12V/24V/48V sistema	40A	50A	60A
Corrente limitativo Proteção	12V/24V/48V sistema	44A	55A	66A
Temperatura Fator	12V/24V/48V sistema	± 0,02% / °C		
Temperatura Compensação	12V/24V/48V sistema	14.2V-(A mais alta temperatura-25 °C) * 0,3		
Saída Ripples (pico)	12V/24V/48V sistema	200mV		
Tensão de saída Estabilidade Precision	12V/24V/48V sistema	≤ ± 1,5%		
Exibição				
Display LCD	Input, parâmetro de saída e potência etc (Confira a instrução display LCD)			
Display LED	3 LEDs indicam: Falha indicam luz, carga indicam luz, fonte de alimentação indicam luz (verifique a instrução LED)			
Controle de Software através do PC (porta de comunicação)	RS232 (correspondência) ou LAN (opcional)			
Proteção				
Input Low Voltage Protection	Verificar as características de entrada			
Entrada sobretensão Proteção	Verificar as características de entrada			
Proteção Inversão de Polaridade de entrada	sim			
Saída de sobretensão Proteção	Verificar as características de saída			
Proteção Inversão de Polaridade de saída	sim			
Proteção contra curto-circuito	Recuperar depois de eliminar o curto-circuito falha, nenhum problema para curto-circuito a longo prazo			
Proteção de temperatura	95 °C			
A proteção da temperatura	Acima 85 °C, diminua a potência de saída, diminuir 3A por grau.			
Outros parâmetros				
Ruído	≤ 40dB			
Térmico métodos	Forçado resfriamento do ar, a taxa de velocidade do ventilador regulado pela temperatura, quando a temperatura interna é muito baixo, fã correu lentamente ou parar, quando parar controlador de trabalho, ventilador também param correu.			
Componentes	Mundo marca matérias-primas. Cumprimento da temperatura standards.All UE nominal capacitores eletrolíticos não inferior a 105 °C			
Cheiro	Nenhum cheiro peculiar e e substâncias tóxicas.			
Ambiente Proteção	Conheça o 2002/95/CE, não hidreto de cádmio e flúor			
Físico				
Medição CxLxA (mm)	270 * 185 * 90			
N.G (kg)	3			
G.N (kg)	3.6			
Cor	Azul / verde (Opcional)			

Segurança	CE, RoHS, PSE, FCC
EMC	EN61000
Tipo de Proteção Mecânica	IP21
Ambiente	
Umidade	0 ~ 90% RH (Sem condensar)
Altitude	0 ~ 3000m
Temperatura de Operação	-20 °C ~ +40 °C
Temperatura de armazenamento	-40 °C ~ 75 °C
Atmosférico Pressão	70 ~ 106kPa

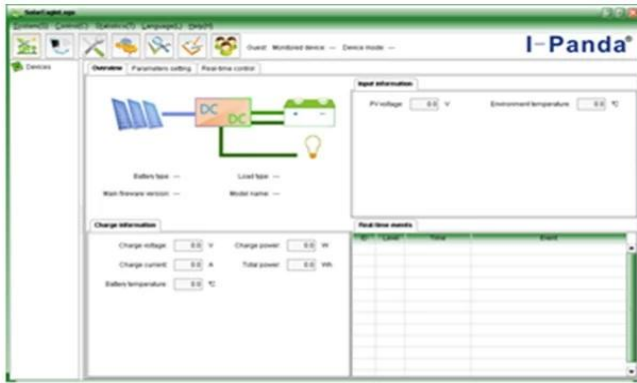
Note:We provide OEM and ODM service.The 36V/72V/96V model also can be custom made for you.

Product Parts:

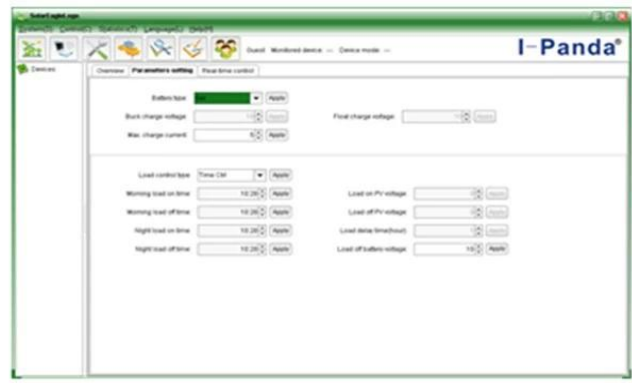
NO.	Quantity	Description
1	1 unit	Charge controller
2	2 pc	Terminals
3	2 pc	Gallow pulley (For install the controller on the wall)
4	4 set	Screw (For install the controller on the wall)
5	1 pc	232 turn to RJ45 communication cable
6	1 pc	User manual
7	1 pc	Temperature sensing wire
8	2 pc	Fuse wire



Alto Software e Teste de Software



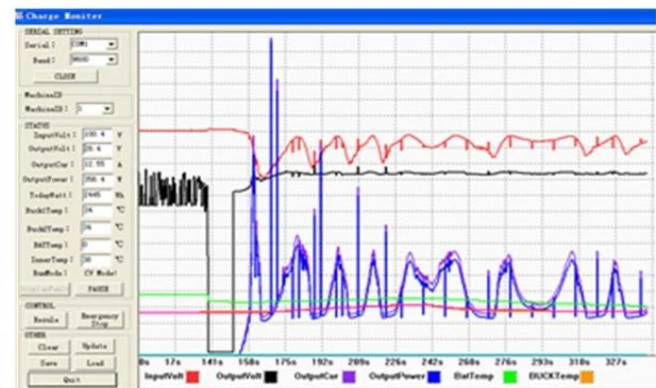
The interface of upper computer software working state



The interface of upper computer software parameter setting state



Upper computer software on/off interface and generating capacity record clean interface



The interface of test software working state

Nota: 1) Anexo têm software de computador superior, adequado para todo o sistema de computador.

2) Traficante irá fornecer o software de computador superior neutro e CD ou software com o logotipo do cliente.

3) Win7, usuário do sistema Win8, faça o login como administrador: Mais detalhes por favor, verifique o manual.

Outros parâmetros

Detalhes verifique resumo do projeto, documentos técnicos, manual do produto.

