

Introdução

Este é um [solar, controlador de carga 20A ~ 30A](#) que têm max automático. função de rastreamento de power point com alta eficiência que quase 30% ~ 60% maior do que controlador de carga tradicional. Ele também possui as funções do sistema reconhecimento automático de voltagem, ampla tocou de entrada PV, taxa para todos os tipos de bateria, controle de descarga automática, RS 232 / função de comunicação de LAN e assim por diante. É muito produto high-end para o mercado de energia solar com o seu melhor parceiro [EU-P-TPI2 modelo Inversor / Carregador / UPS.](#)

Aplicação

1. Industrial, doméstico fora da grade sistema de geração de energia solar comercial
2. Movable fora da grade sistema de geração de energia solar
3. Estações de base de comunicação
4. Novos negócios educação para a energia
5. Sistema de Monitoramento Solar
6. Sistema de Iluminação Solar Rua

Razões para escolher

1. 30% -60% painéis solares salvo
- 1) a eficiência de conversão de 95% -99%, tomar mais de painéis solares
- 2) Carregue para todos os tipos de baterias, fase 3 carga para proteger a bateria. Reduzir o consumo, o custo salvo.
2. Os dados monitorar e definir. Parâmetros de painéis solares, como carga de corrente / tensão e endereço do portal IP, o total geração de energia, etc pode ser mostrado. 4 tipos DC controle de carga, salvo automaticly ernity tanto de humano e solar.
3. Lan commucation e porta RS232.
4. Software para controlar equipamentos 100pcs ao mesmo tempo sobre uma tela em um computador.

Features

Modo de carga 1.MPPT, eficiência de conversão de até 99%

Sistema de 2.12V / 24V / 48V auto reconhecer;

3.Wide gama de entrada PV com max. é DC150V.

Função 4.Memory, Save função de ajuste: data, hora, a capacidade de geração registro e assim por diante.

Modo 5.Charge: 3 estágios (fast responsável, carga constante, garantia flutuante) .Ele prolonga a vida do serviço baterias.

6.Discharge mode: modo ON / OFF, modo de controle de tempo duplo, modo de controle de tensão PV, tensão PV + modo de tempo de atraso e assim por diante.

Tipos de baterias 7.Selected: ácido selada chumbo, ventilada, gel, bateria de NiCd. Outros tipos de baterias pode também ser definidos.

8.Most informação poderia ser fornecer pelo LCD e LED como: modelo não, tensão de entrada PV, tipo de

bateria, bateria. voltagem, corrente de carga, energia de carga, o status de trabalho e assim por diante. Também informações do cliente como nome da empresa, website e logotipo pode ser adicionado em Software Água Solar.

Comunicação 9.RS232 e LAN port. Endereço IP e porta poderia ser utilizado definir satisfazer area.And mundial protocolo de comunicação pode ser fornecido para gerenciar todas as informações.

10.O software de computador superior é exibida em 11 línguas, poderia mostrar o status de trabalho e ser estabelecidos parâmetros do sistema de descarga.

Design inteligente 11.With, o dispositivo pode ser melhorado ao longo da vida em linha.

12.Compliance com o 2002/95 / CE ambiente protegendo demanda, não inclui o cádmio, hidreto e fluoreto etc material de

Integridade 13.Equipment: controller + CD-ROM (software de microcomputadores) + fio de comunicação + temperatura sensoramento Anderson fios terminais +;

Certificações 14.CE, ROHS aprovado.

15,2 anos de garantia. O vida de serviço foi projetado para usar durante 10 anos na teoria. Extensão 3 ~ 10 anos serviço de garantia também pode ser fornecido.

Especificação Técnica:

MODELO: I-P-SMART2-20A / 25A / 30A -Series	20A	25A	30A
Modo de Carga	Rastreamento ponto de potência máxima		
Modo de descarga	O controle inteligente		
Tipo de sistema	12V 24V 48V Automático reconhecimento		
Soft Start Tempo	≤10S		
Dynamic Response Tempo de recuperação	500us		
Eficiência de conversão	≥96.5%, ≤99%		
PV Modules Taxa de Utilização	≥99%		
Características de entrada			
MPPT Tensão de Trabalho e Gama	Sistema de 12V	DC18V ~ DC150V	
	Sistema de 24V	DC34 ~ DC150V	
	Sistema de 48V	DC65 ~ DC150V	
Low Voltage Ponto de Proteção de Entrada	Sistema de 12V	DC16V	
	Sistema de 24V	DC30V	
	Sistema de 48V	DC60V	

Low Voltage Recovery Input Ponto	Sistema de 12V	DC22V		
	Sistema de 24V	DC34V		
	Sistema de 48V	DC65V		
Max. Voltagem DC		DC160V		
Entrada de sobretensão Proteção Ponto		DC150		
Input sobretensão Recovery Ponto		DC145V		
Max. PV de energia	Sistema de 12V	286W	357W	429W
	Sistema de 24V	572W	715W	858W
	Sistema de 48V	1144W	1430W	1716W

Características de carga

Tipos selecionável Bateria	De chumbo-ácido selada, ventilada, Gel, Bateria NiCd (tipo padrão é bateria GEL)		
Outros tipos de configuração de bateria	Carga constante	Constante definida pelo usuário / flutuante	
	Garantia flutuante	faixa de tensão de carga entre DC10V ~ DC15 (baseado em 1 pcs bateria de 12V)	
Tipo de Bateria Ambiente	12V / 24V / 48V SYS	Controlador e monitor de superior	
Carga Tipo	12V / 24V / 48V SYS	Três etapas: Rápido carga / carga constante / carga flutuante	
Corrente nominal de saída	20A	25A	30A
Limitante atual Proteção	25A	30A	35A
Fator de temperatura	± 0,02% / °C		
Compensação de temperatura	14.2V- (a mais elevada temperatura-25 °C) * 0.3		
Saída Ripples (pico)	200mV		
Tensão de saída de Estabilidade Precisão	≤ ± 1,5%		
Pico a pico de tensão de carga Ripple	200mV		
Precisão de tensão Charger	≤ ± 1,5%		

Características de descarga

Controle de Configuração	Controlador ou LAN		
Corrente de descarga Max	30A		
Poder de descarga Max	420W	840W	1680W
Proteção contra descarga	fusível 40A * 2		
Controle em tempo duplo	On de manhã, em off manhã / On na noite, fora de noite		
ON modo / OFF	ON / OFF		
Controle de tensão PV	Tensão PV em, tensão PV off		
Controle de atraso / hora tensão PV	Tensão PV em, atraso off tempo		
A proteção da tensão de descarga	Saída de fora quando se sob tensão de ajuste; Conjunto de fábrica é de 10,5 (Nota: O jogo baseado em uma bateria).		

PORTA DE COMUNICAÇÃO

Comunicação RS232	Escolheu comunicação COM
Comunicação LAN	Defina o endereço IP e porta para controlador e água solar, então escolheu comunicação TCP

PROTECTIONS

Input Low Voltage Protection	Verifique a entrada / saída características
Entrada de sobretensão Proteção	
Entrada de inversão de polaridade Proteção	
Saída de sobretensão Proteção	
Saída de inversão de polaridade Proteção	
Proteção contra curto-circuito	Recuperar depois de eliminar o Falha de curto-circuito, não há problema em curto-circuito longo prazo
A proteção da temperatura	95 °C
A proteção da temperatura	Acima de 85 °C, diminuir a saída poder, diminuir 3A por grau.
Outros parâmetros	
Ruído	≤40dB
Os métodos térmicos	Refrigeração de ar forçado, a velocidade do ventilador taxa regulados pela temperatura, quando a temperatura interior é muito baixo, ventilador funcionou lentamente ou parar; quando o controlador parar de trabalhar, fã também parar ran.
Proteção ao Meio Ambiente	Marca mundial de matérias-primas. A conformidade com as normas da UE. Conheça o 2002/95 / CE, sem cádmio hidreto, flúor, cheiro peculiar e substances.All classificado temperatura tóxico de capacitores eletrolíticos não inferior a 105 °C
FÍSICA	
Medição CxLxA (mm)	270 * 185 * 90
N.G (kg)	2.1
G.N (kg)	2.4
Cor	Azul / verde (opcional)
Segurança	CE, RoHS, PSE, FCC
EMC	EN61000
Tipo de Proteção Mecânica	IP21
AMBIENTE	
Umidade	0 ~ 90% RH (sem condense)
Altitude	0 ~ 3000m
Temperatura de operação	-20 °C ~ + 40 °C
Temperatura de armazenamento	-40 °C ~ + 75 °C
Pressão atmosférica	70 ~ 106kPa



Blue



Green



Upper Computer

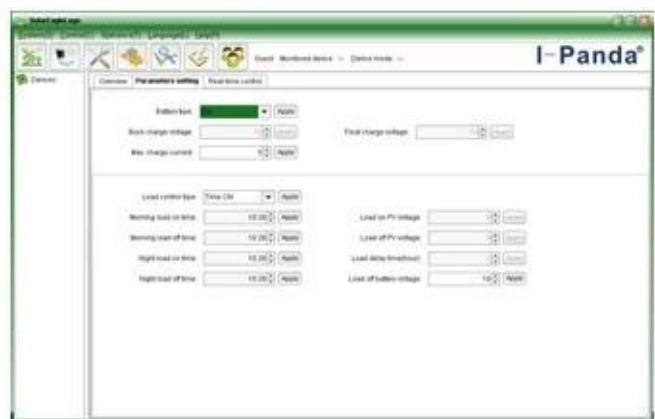


Package

Alta de Softwares e Teste de Software



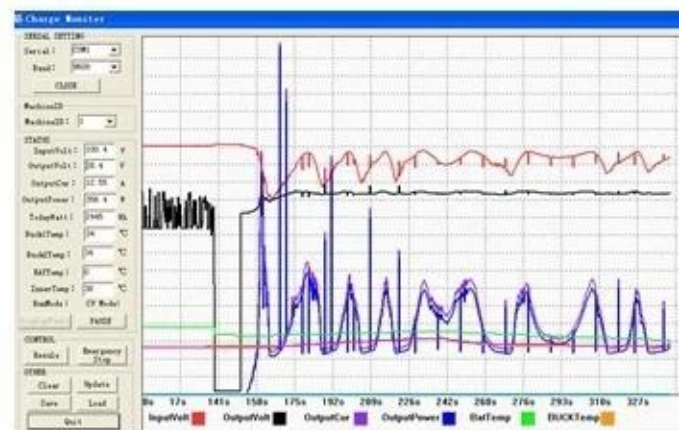
The interface of upper computer software working state



The interface of upper computer software parameter setting state



Upper computer software on/off interface and generating capacity record clean interface



The interface of test software working state

Connection MPPT



Certificados

[ISO2008](#)

[ISO2004](#)

[CE](#)

[FCC](#)

[ROHS](#)

Serviço e Contato

1. Garantia

1,2 anos de garantia, assistência técnica ao longo da vida.

2. Condições e Termos

2.1 A garantia começa a partir da data de entrega de nossa fábrica.

2.2 Durante a garantia, qualquer produto com defeito vai ser reparado ou substituído gratuitamente.

2.3 A garantia não está disponível para os produtos que são quebradas pela violência ou a falta de cuidado ou reparados ou alterados sem autorização.

3. Prazo de execução

3.1 ordens da amostra serão entregues a partir de nossa fábrica dentro de 5-7 dias úteis.

3.2 ordens gerais serão entregues a partir de nossa fábrica dentro de 7-15 dias úteis.

3.3 ordens grandes serão entregues a partir de nossa fábrica no prazo de 25 dias úteis, no máximo.

4. Remessa

4.1 Por EMS, DHL, FedEx ou outro expresso.

4.2 Por nosso despachante (pelo ar ou pelo mar).

4.3 por seu próprio despachante.

5. OEM e ODM

5.1 Esta página mostra os dados básicos, nós podemos fornecer OEM, ODM serviço para você.