

Introdução

Este é um [solar, controlador de carga 20A ~ 30A](#) que têm max automático. função de rastreamento de power point com alta eficiência que quase 30% ~ 60% maior do que controlador de carga tradicional. Ele também possui as funções do sistema reconhecimento automático de voltagem, ampla tocou de entrada PV, taxa para todos os tipos de bateria, controle de descarga automática, RS 232 / função de comunicação de LAN e assim por diante. É muito produto high-end para o mercado de energia solar com o seu melhor parceiro [EU-P-TPI2 modelo Inversor / Carregador / UPS.](#)

Aplicação

1. Industrial, doméstico fora da grade sistema de geração de energia solar comercial
2. Movable fora da grade sistema de geração de energia solar
3. Estações de base de comunicação
4. Novos negócios educação para a energia
5. Sistema de Monitoramento Solar
6. Sistema de Iluminação Solar Rua

Razões para escolher

1. 30% -60% painéis solares salvo
 - 1) a eficiência de conversão de 95% -99%, tomar mais de painéis solares
 - 2) Carregue para todos os tipos de baterias, fase 3 carga para proteger a bateria. Reduzir o consumo, o custo salvo.
2. Os dados monitorar e definir. Parâmetros de painéis solares, como carga de corrente / tensão e endereço do portal IP, o total geração de energia, etc pode ser mostrado. 4 tipos DC controle de carga, salvo automaticly ernity tanto de humano e solar.
3. Lan commucation e porta RS232.
4. Software para controlar equipamentos 100pcs ao mesmo tempo sobre uma tela em um computador.

Características

Modo de carga 1.MPPT, eficiência de conversão de até 99%

Sistema de 2.12V / 24V / 48V auto reconhecer;

3.Wide gama de entrada PV com max. é DC150V.

Função 4.Memory, Save função de ajuste: data, hora, gerando recorde de capacidade e assim por diante.

Modo 5.Charge: 3 estágios (carga rápida, a carga constante, garantia flutuante) .Ele prolonga a vida útil das baterias.

Modo 6.Discharge: ON / OFF, modo de controle de tempo duplo, modo de controle de tensão PV, tensão PV + modo de atraso de tempo e assim por diante.

Tipos de baterias 7.Selected: seladas de chumbo-ácido, ventilada, gel, bateria de NiCd. Outros tipos de baterias podem também ser definidos.

Informações 8.Most poderia ser fornecida pelo LCD e LED como:. Modelo não, tensão PV de entrada, tipo de bateria, tensão da bateria, corrente de carga, potência de carga, status de trabalho e assim por diante.

Também a informação do cliente como nome da empresa, website e logotipo pode ser adicionado em software Solar Águia.

9.RS232 e LAN porta de comunicação. Endereço IP e porta poderia ser utilizado definir satisfazer protocolo de comunicação area.And global pode ser fornecido para gerenciar todas as informações.

10.O software de computador superior é exibido em 11 línguas, poderia mostrar o status de trabalho e ser definidos parâmetros do sistema de descarga.

11.With design inteligente, o dispositivo pode ser atualizado ao longo da vida online.

12.Compliance com o meio ambiente 2002/95 / CE, protegendo a demanda, não inclui o cádmio, hidreto e material de flúor etc

13.Equipment integridade: controller + CD-ROM (software de microcomputadores) + fio de comunicação + sensor de temperatura fio + terminais Anderson;

14.CE, ROHS aprovado.

15,2 anos de garantia. A vida útil é projetado para usar durante 10 anos na teoria. Extensão de 3 a 10 anos o serviço de garantia também pode ser fornecido.

16.CE, ROHS aprovado.

Especificação Técnica:

MODELO: I-P-SMART2-20A / 25A / 30A - Series	20A	25A	30A	
Modo de Carga	Rastreamento ponto de potência máxima			
Modo de descarga	O controle inteligente			
Tipo de sistema	12V 24V 48V O reconhecimento automático			
Soft Start Tempo	≤10S			
Dynamic Response Tempo de recuperação	500us			
Eficiência de conversão	≥96.5%, ≤99%			
PV Modules Taxa de Utilização	≥99%			
Características de entrada				
MPPT Tensão de Trabalho e Gama	Sistema de 12V	DC18V ~ DC150V		
	Sistema de 24V	DC34 ~ DC150V		
	Sistema de 48V	DC65 ~ DC150V		
Low Voltage Ponto de Proteção de Entrada	Sistema de 12V	DC16V		
	Sistema de 24V	DC30V		
	Sistema de 48V	DC60V		
Low Voltage Recovery Point Input	Sistema de 12V	DC22V		
	Sistema de 24V	DC34V		
	Sistema de 48V	DC65V		
Max. Voltagem DC	DC160V			
Input sobretensão Ponto de Proteção	DC150			
Input sobretensão ponto de recuperação	DC145V			
Max. PV de energia	Sistema de 12V	286W	357W	429W
	Sistema de 24V	572W	715W	858W
	Sistema de 48V	1144W	1430W	1716W
Características de carga				
Tipos selecionável Bateria	De chumbo-ácido selada, ventilada, Gel, bateria NiCd (tipo padrão é bateria GEL)			
Outros tipos de configuração de bateria	Carga constante	Faixa de tensão de carga definida pelo usuário constante / flutuante entre DC10V ~ DC15		
	Garantia flutuante	(baseado em 1 pcs bateria de 12V)		

Tipo de Bateria Ambiente	12V / 24V / 48V SYS	Controlador e monitor de superior	
Carga Tipo	12V / 24V / 48V SYS	Três etapas: Fast Charge / carga Constante / garantia flutuante	
Corrente nominal de saída	20A	25A	30A
Limitante atual Proteção	25A	30A	35A
Fator de temperatura	± 0,02% / °C		
Compensação de temperatura	14.2V- (A mais alta temperatura-25 °C) * 0.3		
Saída Ripples (pico)	200mV		
Saída de tensão Estabilidade Precision	≤ ± 1,5%		
Pico a pico de tensão de carga Ripple	200mV		
Precisão de tensão Charger	≤ ± 1,5%		
Características de descarga			
Controle de Configuração	Controlador ou LAN		
Corrente de descarga Max	30A		
Poder de descarga Max	420W	840W	1680W
Proteção contra descarga	fusível 40A * 2		
Controle em tempo duplo	On de manhã, em off manhã / On na noite, fora de noite		
ON modo / OFF	ON / OFF		
Controle de tensão PV	Tensão PV em, tensão PV off		
Controle de atraso / hora tensão PV	Tensão PV em, atraso off tempo		
A proteção da tensão de descarga	Saída de fora quando se sob tensão ajuste; Conjunto de fábrica é de 10,5 (Nota: O jogo baseado em uma bateria).		
PORTA DE COMUNICAÇÃO			
Comunicação RS232	Escolheu comunicação COM		
Comunicação LAN	Defina o endereço IP e porta para o controlador e água solar, então escolheu comunicação TCP		
PROTECTIONS			
Input Low Voltage Protection	Verifique as características em / saída		
Entrada de sobretensão Proteção			
Entrada de Proteção de inversão de polaridade			
Saída de sobretensão Proteção			
Saída de Protecção de inversão de polaridade	Recuperar depois de eliminar a falha de curto-circuito, não há problema em curto-circuito longo prazo		
Proteção contra curto-circuito	95 °C		
A proteção da temperatura	Acima de 85 °C, diminuir a potência de saída, diminuir 3A por grau.		
A proteção da temperatura			
Outros parâmetros			
Ruído	≤40dB		
Os métodos térmicos	Ventilação forçada de ar, ventilador de taxa de velocidade regulada pela temperatura, quando a temperatura interna é muito baixo, fã correu lentamente ou parar; quando o controlador parar de trabalhar, fã também parar ran.		
Proteção ao Meio Ambiente	Marca mundial de matérias-primas. A conformidade com as normas da UE. Conheça o 2002/95 / CE, sem hidreto de cádmio, flúor, o cheiro peculiar e substances.All temperatura nominal tóxica de capacitores eletrolíticos não inferior a 105 °C		
FISICA			
Medição CxLxA (mm)	270 * 185 * 90		
N.G (kg)	2.1		
G.N (kg)	2.4		
Cor	Azul / verde (opcional)		
Segurança	CE, RoHS, PSE, FCC		
EMC	EN61000		
Tipo de Proteção Mecânica	IP21		
AMBIENTE			
Umidade	0 ~ 90% RH (sem condense)		
Altitude	0 ~ 3000m		
Temperatura de operação	-20 °C ~ + 40 °C		
Temperatura de armazenamento	-40 °C ~ + 75 °C		
Pressão atmosférica	70 ~ 106kPa		



Blue



Green



Upper Computer

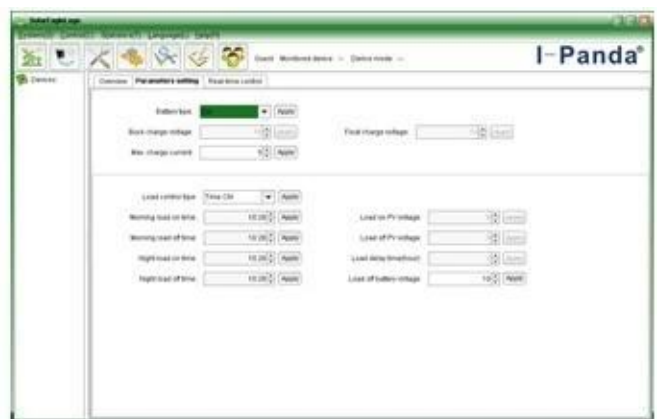


Package

Alta de Softwares e Teste de Software



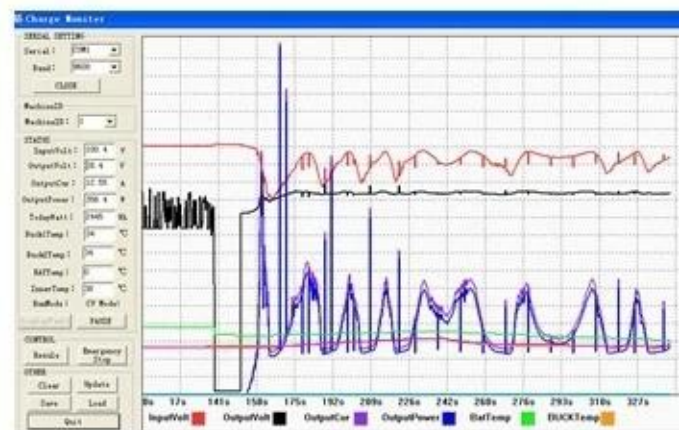
The interface of upper computer software working state



The interface of upper computer software parameter setting state



Upper computer software on/off interface and generating capacity record clean interface



The interface of test software working state

Connection MPPT



Certificados

[ISO2008](#)

[ISO2004](#)

[CE](#)

[FCC](#)

[ROHS](#)

Serviço e Contato

1. Garantia

1,2 anos de garantia, assistência técnica ao longo da vida.

2. Condições e Termos

2.1 A garantia começa a partir da data de entrega de nossa fábrica.

2.2 Durante a garantia, qualquer produto com defeito vai ser reparado ou substituído gratuitamente.

2.3 A garantia não está disponível para os produtos que são quebradas pela violência ou a falta de cuidado ou reparados ou alterados sem autorização.

3. Prazo de execução

3.1 ordens da amostra serão entregues a partir de nossa fábrica dentro de 5-7 dias úteis.

3.2 ordens gerais serão entregues a partir de nossa fábrica dentro de 7-15 dias úteis.

3.3 ordens grandes serão entregues a partir de nossa fábrica no prazo de 25 dias úteis, no máximo.

4. Remessa

4.1 Por EMS, DHL, FedEx ou outro expresso.

4.2 Por nosso despachante (pelo ar ou pelo mar).

4.3 por seu próprio despachante.