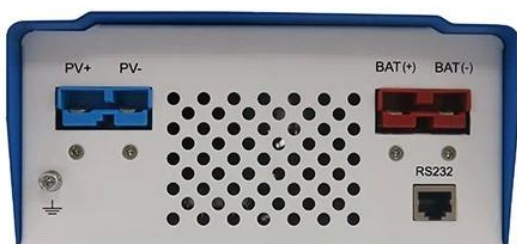


China fábrica 12V / 24V / 48V Automático [MPPT carga solarcontrolador](#) 40a

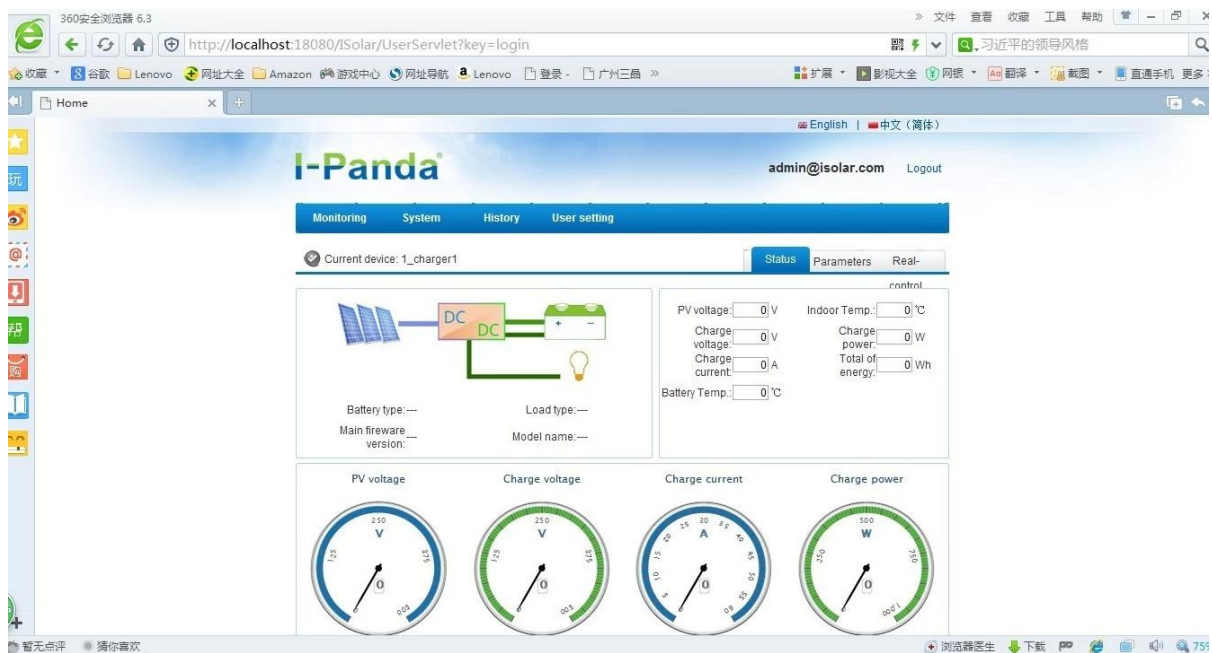




## Propriedades fundamentais da MPPT controlador do carregador

1. eficiência de conversão de 95% -99%, tomar mais de painéis solares
2. carga para todos os tipos de baterias, fase 3 de carga para proteger a bateria.
3. Todos os tipos de bateria estão disponíveis.
4. porta commucation: RS232.
- 5 Software para monitorar 100pcs equipamentos, ao mesmo tempo em uma tela em um computador.

## Software para monitorar 100pcs controlador imagens mostram:



## Parâmetro de MPPT controlador do carregador

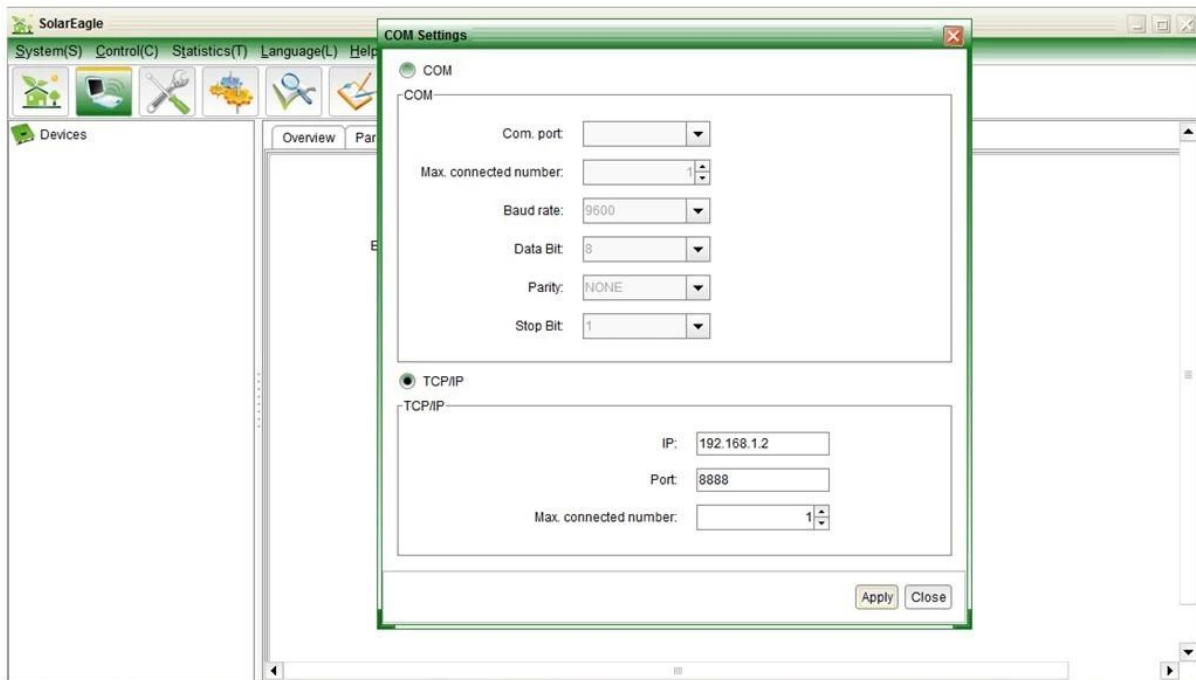
Modelo: I-P-SMART1 -DC12V / 24V / 48V-series	40A	50A	60A	
Modo de Carga	Rastreamento ponto de potência máxima			
Método	3 fases: carga rápida (MPPT), constante tensão, garantia flutuante			
Tipo de sistema	DC12V / 24V / 48V	O reconhecimento automático		
Tensão Sistema	Sistema de 12V	DC9V ~ DC15V		
	Sistema de 24V	DC18V ~ DC30V		
	48Vsystem	DC36V ~ DC60V		
Soft Start Tempo	12V / 24V / 48Vsystem	≤10S		
Recuperação Dynamic Response Tempo	12V / 24V / 48Vsystem	500us		
Eficiência de conversão	12V / 24V / 48Vsystem	≥96.5%, % ≤99		
PV Modules Taxa de Utilização	12V / 24V / 48Vsystem	≥99%		
<b>Características de entrada</b>				
MPPT Tensão de Trabalho e Gama	Sistema de 12V	DC18V ~ DC150V		
	Sistema de 24V	DC34 ~ DC150V		
	Sistema de 48V	DC65 ~ DC150V		
Baixa Tensão Ponto Proteção de Entrada	Sistema de 12V	DC16V		
	Sistema de 24V	DC30V		
	Sistema de 48V	DC60V		
Low Voltage Recovery Point entrada	Sistema de 12V	DC22V		
	Sistema de 24V	DC34V		
	Sistema de 48V	DC65V		
Tensão Max DC	12V / 24V / 48V sistema	DC160V		
Entrada sobretensão Pontos de Proteção	12V / 24V / 48V sistema	DC150		
Entrada sobretensão ponto de recuperação	12V / 24V / 48V sistema	DC145V		
Max. PV Poder	Sistema de 12V	570W	700W	900W
	Sistema de 24V	1130W	1400W	1700W
	Sistema de 48V	2270W	2800W	3400W
<b>Características de saída</b>				
Tipos de bateria selecionáveis (tipo padrão é bateria GEL)	12V / 24V / 48Vsystem	De chumbo-ácido selada, ventilada, Gel, NiCd bateria (Outros tipos de baterias podem também ser definidos)		
Tensão Constante	12V / 24V / 48V sistema	Verifique a tensão de carga de acordo com a forma tipo de bateria.		
Garantia Flutuante Tensão	12V / 24V / 48V sistema			
Sobre a carga de proteção de tensão	Sistema de 12V	14.6V		
	Sistema de 24V	29.2V		
	Sistema de 48V	58.4V		
Corrente nominal de saída	12V / 24V / 48V sistema	40A	50A	60A
De limitação atual de proteção	12V / 24V / 48V sistema	44A	55A	66A
Fator de temperatura	12V / 24V / 48V sistema	± 0,02% / °C		
Compensação de temperatura	12V / 24V / 48V sistema	14.2V- (A mais alta temperatura-25 °C) * 0.3		
Saída Ripples (pico)	12V / 24V / 48V sistema	200mV		
Saída de tensão Estabilidade Precision	12V / 24V / 48V sistema	≤ ± 1,5%		
<b>Exibição</b>				
Display LCD	Input, parâmetro de saída e potência de saída etc (Confira a instrução display LCD)			
Display LED	3 LEDs indicam: Falha indicam luz, a carga indicam luz, fonte de energia indicam luz (verifique a instrução LED)			
Controle de Software através de PC (porta de comunicação)	RS232 (correspondência) ou LAN (opcional)			
<b>Proteção</b>				
Input Low Voltage Protection	Confira as características de entrada			
Entrada Proteção contra sobretensão	Confira as características de entrada			
Entrada de Proteção de inversão de polaridade	sim			
Saída de Proteção contra sobretensão	Verifique as características de saída			
Saída de proteção de inversão de polaridade	sim			

Proteção contra curto-circuito	Recuperar depois de eliminar o Falha de curto-circuito, não há problema para Curto-circuito longo prazo
Proteção de temperatura	95 °C
Proteção de temperatura	Acima de 85 °C, diminuir a potência de saída, diminuir 3A por grau.
<b>Outros parâmetros</b>	
Ruído	≤40dB
Os métodos térmicos	Refrigeração de ar forçado, a taxa de velocidade do ventilador regulada pela temperatura, quando a temperatura interior é muito baixo, ou ventilador funcionou lentamente Pare; quando o controlador parar de trabalhar, fã também parar ran.
Componentes	Marca mundial de matérias-primas. Compliance com as normas da UE. Todos temperatura nominal de capacitores eletrolíticos não inferior a 105 °C
Cheiro	Sem cheiro peculiar e e tóxico substâncias.
Proteção ao Meio Ambiente	Conheça o 2002/95 / CE, não hidreto de cádmio e fluoreto
<b>Física</b>	
Medição DxWxH (mm)	270 * 185 * 90
N.G (kg)	3
G.N (kg)	3.6
Cor	Azul / verde (opcional)
Segurança	CE, RoHS, PSE, FCC
EMC	EN61000
Tipo de proteção mecânica	IP21

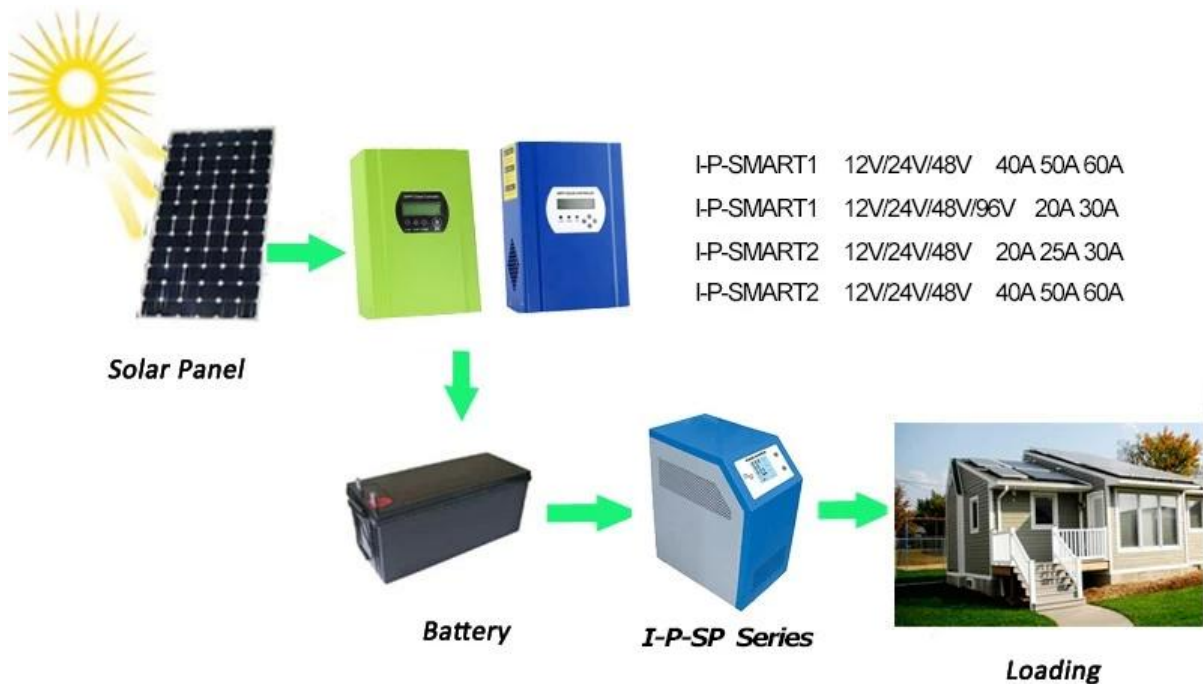
## Componentes do produto

NO.	Quantidade	Descrição
1	1 unidade	Cobrar controlador
2	2 pc	Terminais
3	2 pc	Gallow polia (Para instalar o controlador na parede)
4	4 set	Parafuso (Para instalar o controlador na parede)
5	1 pc	232 vez de cabo de comunicação RJ45
6	1 pc	Manual de instruções
7	1 pc	Fio sensor de temperatura
8	2 pc	Fio do fusível

## SuperiorSoftware Informática e Software de Teste



## Conexão MPPT



## Serviço e Contato

### 1. Garantia

1.1 Dois anos de garantia, assistência técnica ao longo da vida.

### 2. Condições e Termos

2.1 A garantia começa a partir da data de entrega de nossa fábrica.

2.2 Durante a garantia, qualquer produto defeituoso será reparado ou substituído gratuitamente.

2.3 A garantia não está disponível para os produtos que são quebrados por violência ou a falta de cuidado ou reparados ou alterados sem autorização.

### 3 Prazo de execução

3.1 ordens da amostra: 1 ~ 5 dias úteis.

3.2 Massa ordens: dependem da quantidade

### 4. Envio

4.1 Amostras por EMS, DHL, TNT FedEx ou outro expresso.

4.2 Massa ordens de nosso despachante (pelo ar ou pelo mar).

4.3 Massa ordens por seu próprio despachante.

