

Feature:

Modo de carga 1.MPPT, eficiência de conversão de até 99%, pode poupar 30% ~ 60% do poder de controlador tradicional.

2.Com o alto esquema de operação MPPT eficiente e adotar TI28035 de chip, fazer a taxa de utilização de painéis solares até 99%. O design inteligente, o dispositivo pode ser atualizado on-line, os clientes desfrutam do serviço de atualização ao longo da vida.

4.Compliance com o meio ambiente 2002/95 / CE protegendo demanda, não inclui o cádmio, hidreto e fluoreto

5.Adopting os componentes de marcas bem conhecidas, os dispositivos podem sofrer a temperatura não inferior a 105 °C .A vida de serviço é projetado para estender a 10 anos de teoria.

Modo 6.Charge: três fases (carga rápida, carga constante, carga de flutuação)

7.12V / 24V / 48V sistema de auto reconhecer para fácil controle.

Entrada de energia solar máxima 8.Nominal é 150V DC

Tipo 9.Connected Bateria escolha: Selada chumbo-ácido, ventilado, bateria de gel, NiCd. Outros tipos de baterias podem também ser definidos.

10 LCD e LED mostrar todos os tipos de parâmetro como produtos modelo, tensão de entrada PV, tensão da bateria, corrente de carga, carregue o poder, condição de trabalho, e também pode adicionar o nome customers'company e website.

11. comunicação Comunicação Port.RS232 pode fornecer protocolo de comunicação, esta faz a gestão unificada e integrada mais conveniente para os clientes.

12 com o fornecimento de um Microsoft através da ligação com PC que pode mostrar o estado de trabalho e todos os parâmetros em 7 idiomas.

13 Extensible LAN (local area network) de controle remoto.

14.Equipment integridade: controlador + CD-ROM (software de microcomputadores) + fio de comunicação + manual + terminais Anderson;

15.CE, ROHS, FCC, certificações PSE approved.The dispositivo também pode apoiar a passar as outras certificações.

16 Garantia de 2 anos. E o serviço de garantia de 3 a 10 anos estendida também pode ser fornecido.

Parâmetro:

Modelo: I-P-SMART1-DC12V / 24V / 48V-series	40A	50A	60A	
Modo de Carga	Rastreamento ponto de potência máxima			
Método	3 fases: carga rápida (MPPT), tensão constante, garantia flutuante			
Tipo de sistema	DC12V / 24V / 48V	O reconhecimento automático		
Tensão Sistema	Sistema de 12V	DC9V ~ DC15V		
	Sistema de 24V	DC18V ~ DC30V		
	48Vsystem	DC36V ~ DC60V		
Soft Start Tempo	12V / 24V / 48Vsystem	≤10S		
Resposta Dinâmica Tempo de recuperação	12V / 24V / 48Vsystem	500us		
Eficiência de conversão	12V / 24V / 48Vsystem	≥96.5%,% ≤99		
PV Modules Taxa de Utilização	12V / 24V / 48Vsystem	≥99%		
Características de entrada				
MPPT Tensão de Trabalho e Gama	Sistema de 12V	DC18V ~ DC150V		
	Sistema de 24V	DC34 ~ DC150V		
	Sistema de 48V	DC65 ~ DC150V		
Baixa Tensão Ponto Proteção de Entrada	Sistema de 12V	DC16V		
	Sistema de 24V	DC30V		
	Sistema de 48V	DC60V		
Low Voltage Recovery Point entrada	Sistema de 12V	DC22V		
	Sistema de 24V	DC34V		
	Sistema de 48V	DC65V		
Tensão Max DC	12V / 24V / 48V sistema	DC160V		
Entrada sobretensão Pontos de Proteção	12V / 24V / 48V sistema	DC150V		
Entrada sobretensão ponto de recuperação	12V / 24V / 48V sistema	DC145V		
Max. PV Poder	Sistema de 12V	560W	700W	900W
	Sistema de 24V	1120W	1400W	1700W
	Sistema de 48V	2240W	2800W	3400W
Características de saída				
Selecionável Tipos de bateria (tipo padrão é bateria GEL)	12V / 24V / 48Vsystem	De chumbo-ácido selada, ventilada, Gel, NiCd bateria (Outros tipos de baterias podem também ser definidos)		
Constante Tensão	12V / 24V / 48V sistema	Por favor, verifique a tensão de carga de acordo com a forma tipo de bateria.		
Garantia Flutuante Tensão	12V / 24V / 48V sistema			
Sobre a carga Tensão Proteção	Sistema de 12V	14.6V		
	Sistema de 24V	29.2V		
	Sistema de 48V	58.4V		

Corrente nominal de saída	12V / 24V / 48V sistema	40A	50A	60A
De limitação atual de proteção	12V / 24V / 48V sistema	44A	55A	66A
Fator de temperatura	12V / 24V / 48V sistema	± 0,02% / °C		
Compensação de temperatura	12V / 24V / 48V sistema	14.2V- (O mais alta temperatura-25 °C) * 0.3		
Saída Ripples (pico)	12V / 24V / 48V sistema	200mV		
Tensão da saída Estabilidade Precision	12V / 24V / 48V sistema	≤ ± 1,5%		
Exibição				
Display LCD	Entrada, saída parâmetro e a potência de saída, etc (Confira a instrução display LCD)			
Display LED	3 LEDs indica: Falha indicam luz, carga indicam luz, fonte de energia indicam luz (veja a instrução LED)			
Software Controle através de PC (porta de comunicação)	RS232 (correspondência) ou LAN (opcional)			
Proteção				
Entrada Baixa Proteção de Tensão	Confira as características de entrada			
Entrada Proteção contra sobretensão	Confira as características de entrada			
Entrada de Proteção de inversão de polaridade	sim			
Saída Proteção contra sobretensão	Verifique as características de saída			
Saída de proteção de inversão de polaridade	sim			
Curto-circuito Proteção	Recuperar depois de eliminar a falha de curto-circuito, não há problema de curto-circuito a longo prazo			
Proteção de temperatura	95 °C			
Temperatura proteção	Acima de 85 °C, diminuir a saída poder, por diminuir 3A grau.			
Outros parâmetros				
Ruído	≤40dB			
Os métodos térmicos	Refrigeração de ar forçado, a taxa de velocidade do ventilador regulada pela temperatura, quando a temperatura interior é muito baixo, ou ventilador funcionou lentamente parar, quando parar controlador trabalhando, fã também parar ran.			
Componentes	Marca mundial de matérias-primas. Compliance com standards.All UE temperatura nominal de capacitores eletrolíticos não menos que 105 °C			
Cheiro	Sem cheiro peculiar e e substâncias tóxicas.			
Proteção ao Meio Ambiente	Conheça o 2002/95 / CE, não hidreto de cádmio e fluoreto			
Física				
Medição D x W x H (mm)	270 * 185 * 90			
N.G (KG)	3,6			
G.N (KG)	4,2			
Cor	Azul / verde (opcional)			
Segurança	CE, RoHS, PSE, FCC			
EMC	EN61000			
Tipo de Protecção mecânica	IP21			
Meio Ambiente				
Umidade	0 ~ 90% RH (sem condensar)			
Altitude	0 ~ 3000m			
Temperatura de Operação	-20 °C ~ + 40 °C			
Temperatura de armazenamento	-40 °C ~ + 75 °C			
Pressão atmosférica	70 ~ 106kPa			

Fotos:



Os números do PC Firmware e Teste de Software

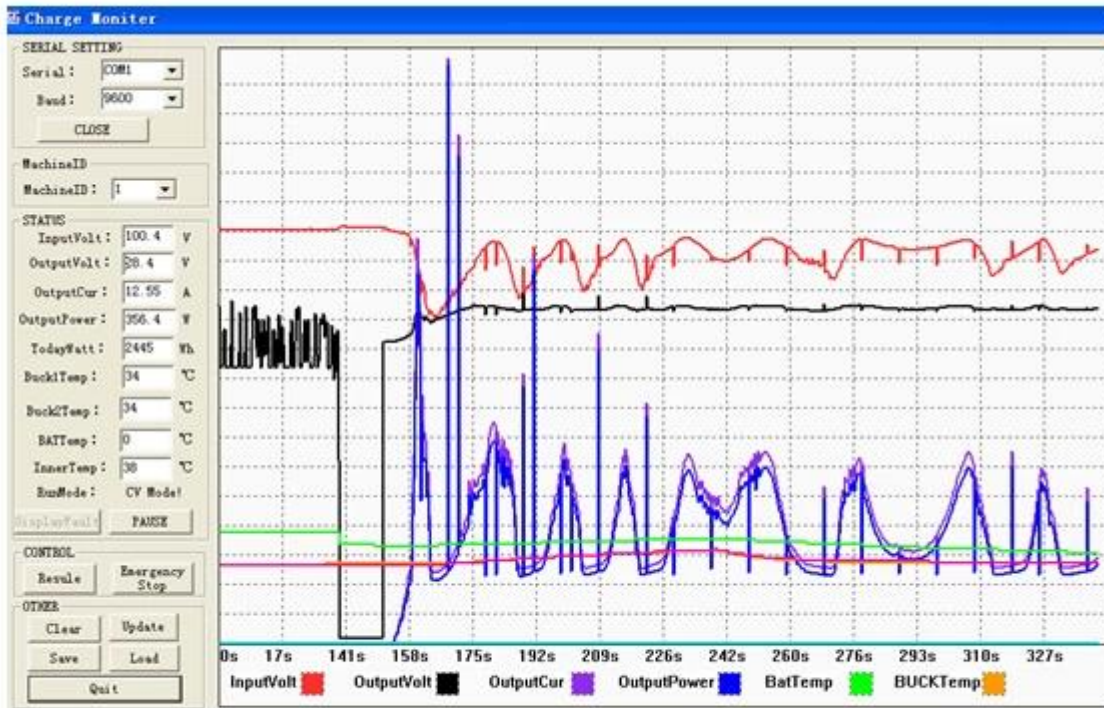


Figure2: Testing Software

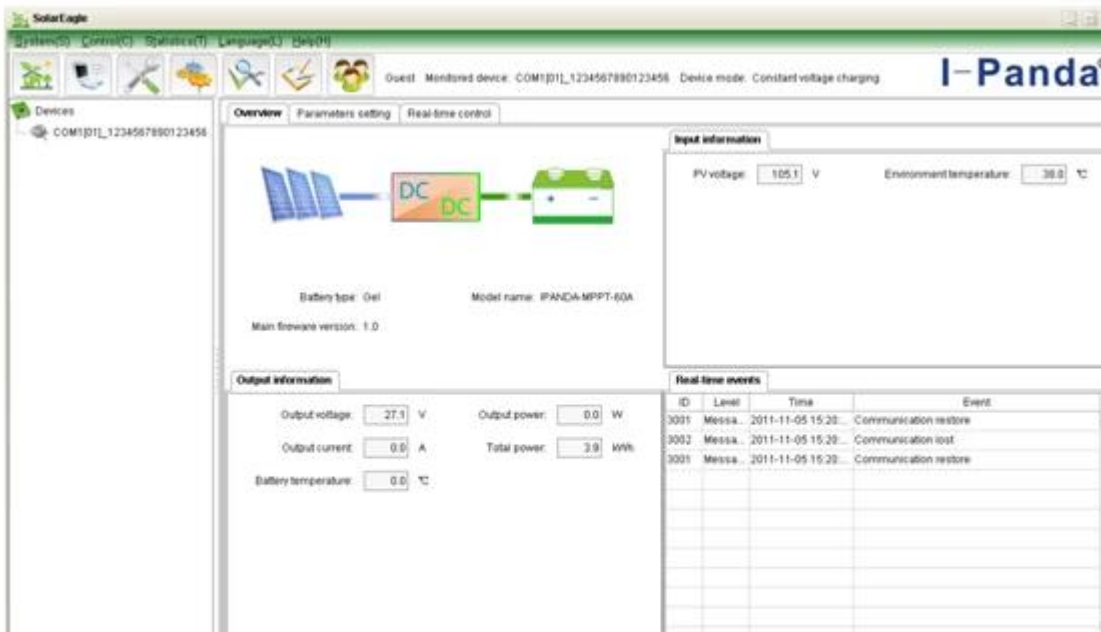


Figure 1: PC Firmware

- Nota: 1) Anexo têm software de computador superior, adequado para todos os sistemas de computador.
 2) Traficante irá fornecer software neutro superior computador e CD ou software com o logotipo do cliente.
 3) WIN7, usuário do sistema Win8, faça o login como administrador: Mais detalhes e nbsp; por favor, verifique o manual.