

## Introdução:

Este é um controlador de carga solar inteligente que tem a tecnologia MPPT avançado. [controlador de carga solar](#) é uma das partes importantes do sistema solar fora da rede. Para ter a tecnologia MPPT avançada, o controlador pode detectar o pico de potência com eficiência de conversão de 99%. MPPT microprocessador, dentro do controlador, fazendo com que 30% a mais corrente de carga com significativamente menos energia do que a tradição. Em adição a isso, mais fácil de instalar e de suporte para expandir o volume são outras vantagens. Ele também pode armazenar energia para diferentes tipos de baterias. Nós fornecemos a escolha da bateria (com abertura, Sealed, Gel, NiCd).

### Característica:

Modo de carga 1.MPPT, a eficiência de conversão de até 99%, pode poupar 30% ~ 60% do poder de controlador tradicional.

2. Com esquema de operação de MPPT de alta eficiência e adotar TI28035 de chip, fazer a taxa de utilização de painéis solares até 99%.

O design inteligente, o dispositivo pode ser atualizado on-line, os clientes desfrutar do serviço de atualização ao longo da vida.

4.Compliance com o ambiente 2002/95 / CE protege a demanda, não inclui o cádmio, hidreto e fluoreto

5.Adopting os componentes de marcas bem conhecidas, os dispositivos podem sofrer a temperatura não inferior a 105 °C vida útil .A é projetado para estender a 10 anos de teoria.

Modo 6.Charge: três fases (carga rápida, a carga constante, carga de flutuação)

7.12V / 24V / 48V sistema de auto reconhecer para fácil controle.

entrada de energia solar máxima 8.Nominal é DC 150V

Tipo 9.Connected Bateria escolha: Selado de chumbo-ácido, ventilada, bateria Gel, NiCd. Outros tipos de baterias podem também ser definidos.

10. LCD e LEDs mostrar todos os tipos de parâmetro como o modelo de produtos, tensão de entrada PV, voltagem da bateria, a corrente de carga, a carga de energia, condição de trabalho, e também pode adicionar o nome customers'company e website.

11. Comunicação Port.RS232 comunicação pode fornecer protocolo de comunicação, Isto faz a gestão unificada e integrada mais conveniente para os clientes.

12. Com proporcionando um Microsoft através da ligação com PC que pode mostrar o estado de trabalho e todos os parâmetros em 7 idiomas.

13. Extensible LAN controle remoto.

14.Equipment integridade: Controlador + CD-ROM (software de microcomputador) + fio de comunicação + terminais Anderson;

15.CE, ROHS, FCC, certificações PSE approved.The dispositivo também pode apoiar para passar as outras certificações.

16. Garantia de 2 anos. E o serviço de garantia de 3 a 10 anos de extensão também pode ser fornecido.



## parâmetros:

<b>Modelo: I-P-Smart1-DC12V / 24V / 48V-series</b>		<b>40A</b>
Modo de carga	Rastreamento Power Point máxima	
Método	3 fases: carga rápida (MPPT), tensão constante, carga flutuante	
Tipo de sistema	DC12V / 24V / 48V	O reconhecimento automático
Tensão sistema	sistema de 12V	DC9V DC15V ~
	sistema de 24V	DC18V DC30V ~
	48Vsystem	DC36V DC60V ~
Soft Start Tempo	12V / 24V / 48Vsystem	≤10S
resposta dinâmica	12V / 24V / 48Vsystem	500us
Tempo de recuperação	12V / 24V / 48Vsystem	500us
Eficiência de conversão	12V / 24V / 48Vsystem	≥96.5%, ≤99%
PV Modules Taxa de Utilização	12V / 24V / 48Vsystem	≥99%
<b>Características de entrada</b>		
MPPT Tensão de Trabalho e Gama	sistema de 12V	DC18V DC150V ~
	sistema de 24V	DC34 DC150V ~
	sistema de 48V	DC65 DC150V ~
Baixa Tensão Ponto de Proteção de Entrada	sistema de 12V	DC16V
	sistema de 24V	DC30V
	sistema de 48V	DC60V
Baixa Tensão ponto de recuperação Input	sistema de 12V	DC22V
	sistema de 24V	DC34V
	sistema de 48V	DC65V
Tensão Max DC	/ 24V / 48V sistema de 12V	DC160V

Entrada ponto de proteção contra sobretensão	/ 24V / 48V sistema de 12V	DC150V
Entrada de ponto de recuperação de sobretensão	/ 24V / 48V sistema de 12V	DC145V
Max. PV de energia	sistema de 12V	570W
	sistema de 24V	1130W
	sistema de 48V	2270W
<b>Características de saída</b>		
Tipos selecionáveis da bateria (tipo padrão é bateria GEL)	12V / 24V / 48Vsystem	selada de chumbo ácido, ventilada, Gel, bateria NiCd (Outros tipos de baterias podem também ser definidos)
Tensão constante	/ 24V / 48V sistema de 12V	Por favor, verifique a tensão de carga de acordo com a forma tipo de bateria.
Flutuante, Voltagem	/ 24V / 48V sistema de 12V	
Sobre a carga de tensão Proteção	sistema de 12V	14.6V
	sistema de 24V	29.2V
	sistema de 48V	58.4V
Corrente nominal de saída	/ 24V / 48V sistema de 12V	40A
Protecção de limitação de corrente	/ 24V / 48V sistema de 12V	44A
Fator de temperatura	/ 24V / 48V sistema de 12V	± 0,02% / °C
compensação de temperatura	/ 24V / 48V sistema de 12V	14.2V- (A-25 temperatura mais elevada °C) * 0.3
Saída Ripples (pico)	/ 24V / 48V sistema de 12V	200mV
Saída Precision Voltagem de Estabilidade	/ 24V / 48V sistema de 12V	≤ ± 1,5%

### As fotos:



### Os números do PC Firmware e Software Testing

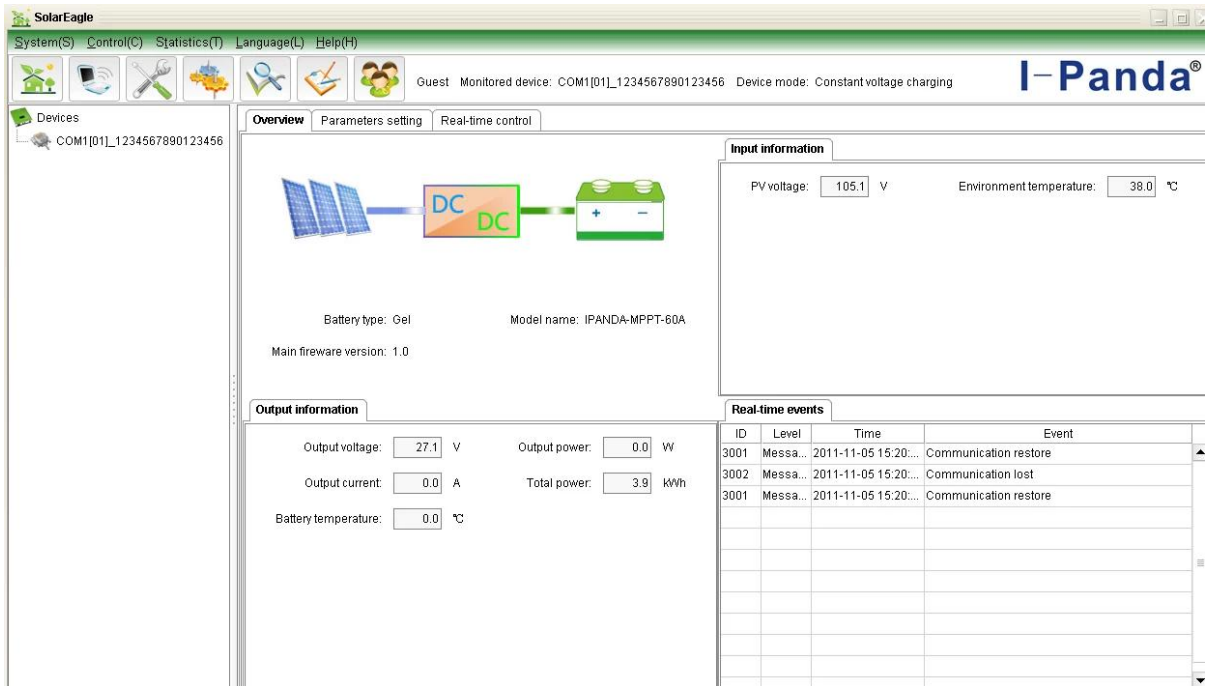


Figura 1: PC Firmware

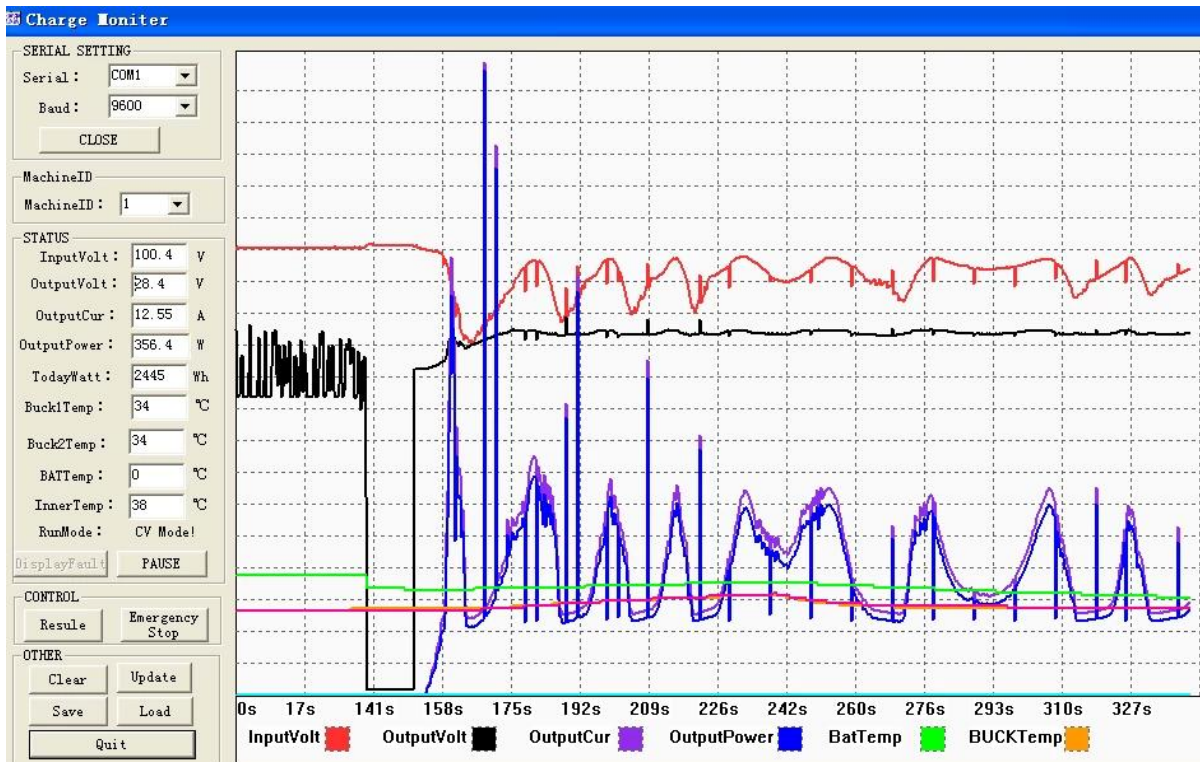


Figura: Teste de Software

Bem-vindo à ordem I-Panda [MPPT Controlador de Carga Solar Smart1 48V 40A 60A ~](#)



# companhia







