

Introdução

Este é um 40A controlador de carga solar ~ 60A que têm max automático. função de rastreamento de ponto de energia com alta eficiência que quase 30% ~ 60% superior ao controlador de carga tradicional. Ele também possui as funções de reconhecimento automático de tensão do sistema, ampla tocou de entrada PV, taxa para todos os tipos de bateria, controle de descarga automática, RS 232 função de comunicação / LAN e assim por diante. É muito produto high-end para o mercado de energia solar com o seu melhor parceiro I-P-TPI2 Inverter modelo / Carregador / UPS.

Aplicação

1. Industrial, grade doméstico off sistema de geração de energia solar comercial
2. O sistema de geração de energia solar fora da rede móvel
3. estações de base de comunicação
4. negócios New educação para a energia
5. [Sistema de Monitoramento Solar](#)
- Sistema 6. Solar iluminação de rua

Razões para escolher

1. 30% -60% painéis solares salvo
 - 1) Eficiência pico de 99%, ter a maioria de painéis solares
 - 2) Carregue para todos os tipos de baterias, a fase 3 carga para proteger a bateria. Reduzir o consumo, o custo salvo.
2. Os dados monitorar e definir. Parâmetros de painéis solares como carga corrente / tensão e endereço IP porta, potência total de geração, etc pode ser mostrado. 4 tipos DC controle de carga, salvar automaticly ernity tanto humana e solar. Sente-se ao lado de seu PC para monitorar seu sistema de energia.
3. Lan Commucation e porta RS232.
4. Software para controlar equipamentos 100pcs ao mesmo tempo sobre uma tela em um computador.

Características

Modo de carga 1. MPPT, a eficiência de conversão de até 99%

2. 12V / 24V / 48V sistema de auto reconhecer;

3. Ampla gama de entrada de PV com máx. é DC150V.

4. conexão paralela ilimitada

5. Função Journal, Salvar conjunto de funções, data, hora, gerando capacidade e assim por diante.

Modo 6.Charge: três fases (carga rápida, a carga constante, carga de flutuação) .Ele prolonga a vida das baterias.

7.Discharge modo: ON / modo OFF, o modo de controle de tempo duplo, modo de controle de tensão PV, tensão PV + modo de tempo de atraso e assim por diante.

tipos de baterias 8.Recommended: chumbo-ácido seladas, ventilada, gel, bateria de NiCd. Outros tipos de baterias podem também ser definidos.

informações 9.Most poderia ser fornecida pelo LCD e LED como:. modelo não, tensão PV de entrada, tipo de bateria, tensão de bateria, corrente de carga, potência de carga, status de trabalho e assim por diante. Também a informação do cliente, como nome da empresa, site e logotipo pode ser adicionado em software Solar Águia.

10.RS232 e LAN porta de comunicação. endereço IP e porta poderia ser utilizador definir satisfazer protocolo de comunicação area.And global pode ser fornecida para ajudar o cliente gerenciar todas as informações.

software de computador superior 11.O é exibido em 11 idiomas, pode mostrar parâmetros de status de trabalho e um conjunto de sistema de descarga.

12.With design inteligente, o dispositivo pode ser atualizado ao longo da vida online.

13.Adopting os componentes de marcas bem conhecidas, os dispositivos podem sofrer a temperatura não inferior a 105 ° C. A vida de serviço é projetado para usar durante 10 anos na teoria.

14.Compliance com o ambiente 2002/95 / CE protege a demanda, não inclui o cádmio, hidreto e material

de flúor etc

15. Equipment integridade: Controlador + CD-ROM (software de microcomputador) + fio de comunicação + sensor de temperatura fio + terminais Anderson;

16. CE, ROHS aprovado.

Parâmetro

Modelo: I-P-SMART2-40A / 50A / 60A -SERIES	40A	50A	60A
Modo de carga	Rastreamento Power Point máxima		
Método	3 fases: carga rápida (MPPT), tensão constante, carga flutuante		
Tipo de sistema	DC12V / 24V / 48V	O reconhecimento automático	
Tensão sistema	sistema de 12V	DC9V DC15V ~	
	sistema de 24V	DC18V DC30V ~	
	48Vsystem	DC36V DC60V ~	
Soft Start Tempo	12V / 24V / 48Vsystem ≤10S		
resposta dinâmica	12V / 24V / 48Vsystem 500us		
Tempo de recuperação			
Eficiência de conversão	12V / 24V / 48Vsystem ≥96.5%, ≤99%		
PV Modules Taxa de Utilização	12V / 24V / 48Vsystem ≥99%		
Características de entrada			
MPPT Tensão de Trabalho e Gama	sistema de 12V	DC18V DC150V ~	
	sistema de 24V	DC34 DC150V ~	
	sistema de 48V	DC65 DC150V ~	
Baixa Tensão Ponto de Proteção de Entrada	sistema de 12V	DC16V	
	sistema de 24V	DC30V	
	sistema de 48V	DC60V	
Baixa Tensão ponto de recuperação Input	sistema de 12V	DC22V	
	sistema de 24V	DC34V	
	sistema de 48V	DC65V	
Tensão Max DC	/ 24V / 48V sistema de 12V	DC160V	
Entrada ponto de proteção contra sobretensão	/ 24V / 48V sistema de 12V	DC150	
Entrada de ponto de recuperação de sobretensão	/ 24V / 48V sistema de 12V	DC145V	
Max. PV de energia	sistema de 12V	570W	700W
	sistema de 24V	1130W	1400W
	sistema de 48V	2270W	2800W
Características de saída			
Tipos selecionáveis da bateria (tipo padrão é bateria GEL)	12V / 24V / 48V sistema	selada de chumbo ácido, ventilada, Gel, bateria NiCd (Outros tipos de baterias podem também ser definidos)	
Tensão constante	/ 24V / 48V sistema de 12V	Por favor, verifique a tensão de carga de acordo com a forma tipo de bateria.	
Flutuante, Voltagem	/ 24V / 48V sistema de 12V		
Sobre a carga de tensão Proteção	sistema de 12V	14.6V	
	sistema de 24V	29.2V	
	sistema de 48V	58.4V	
Corrente nominal de saída	/ 24V / 48V sistema de 12V	40A	50A
Proteção de limitação de corrente	/ 24V / 48V sistema de 12V	44A	55A
corrente de carga taxa	/ 24V Sistema de 12V / 48V	40A	50A
Fator de temperatura	/ 24V / 48V sistema de 12V	± 0,02% / °C	
compensação de temperatura	/ 24V / 48V sistema de 12V	14.2V- (A-25 temperatura mais elevada °C) * 0.3	
Saída Ripples (pico)	/ 24V / 48V sistema de 12V	200mV	
Saída Precision Voltagem de Estabilidade	/ 24V / 48V sistema de 12V	≤ ± 1,5%	
Peak-Peak tensão de carga Ripple	/ 24V Sistema de 12V / 48V	200mV	
exatidão Tensão do carregador	/ 24V Sistema de 12V / 48V	≤ ± 1,5%	

Nota: serviço de OEM e ODM são fornecidos. O modelo 36V / 72V / 96V também pode ser feito sob medida para você.

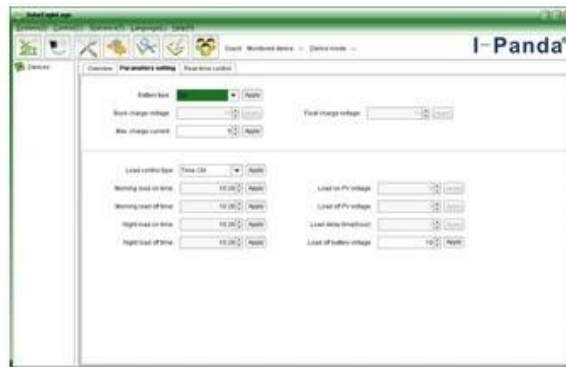
Componentes do produto

NÃO.	Quantidade	Descrição
1	1 unidade	controlador de carga
2	2 pc	terminais
3	2 pc	Gallow polia (Para instalar o controlador na parede)
4	4 set	Parafuso (Para instalar o controlador na parede)
5	1 pc	232 vez de cabo de comunicação RJ45
6	1 pc	Manual do usuário
7	1 pc	fio sensor de temperatura
8	2 pc	fio do fusível

Alta Software de computador e software de teste



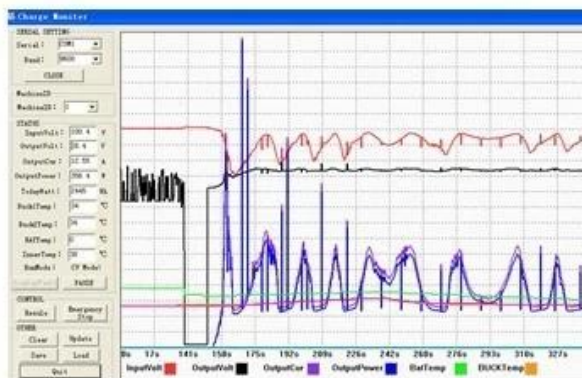
The interface of upper computer software working state



The interface of upper computer software parameter setting state

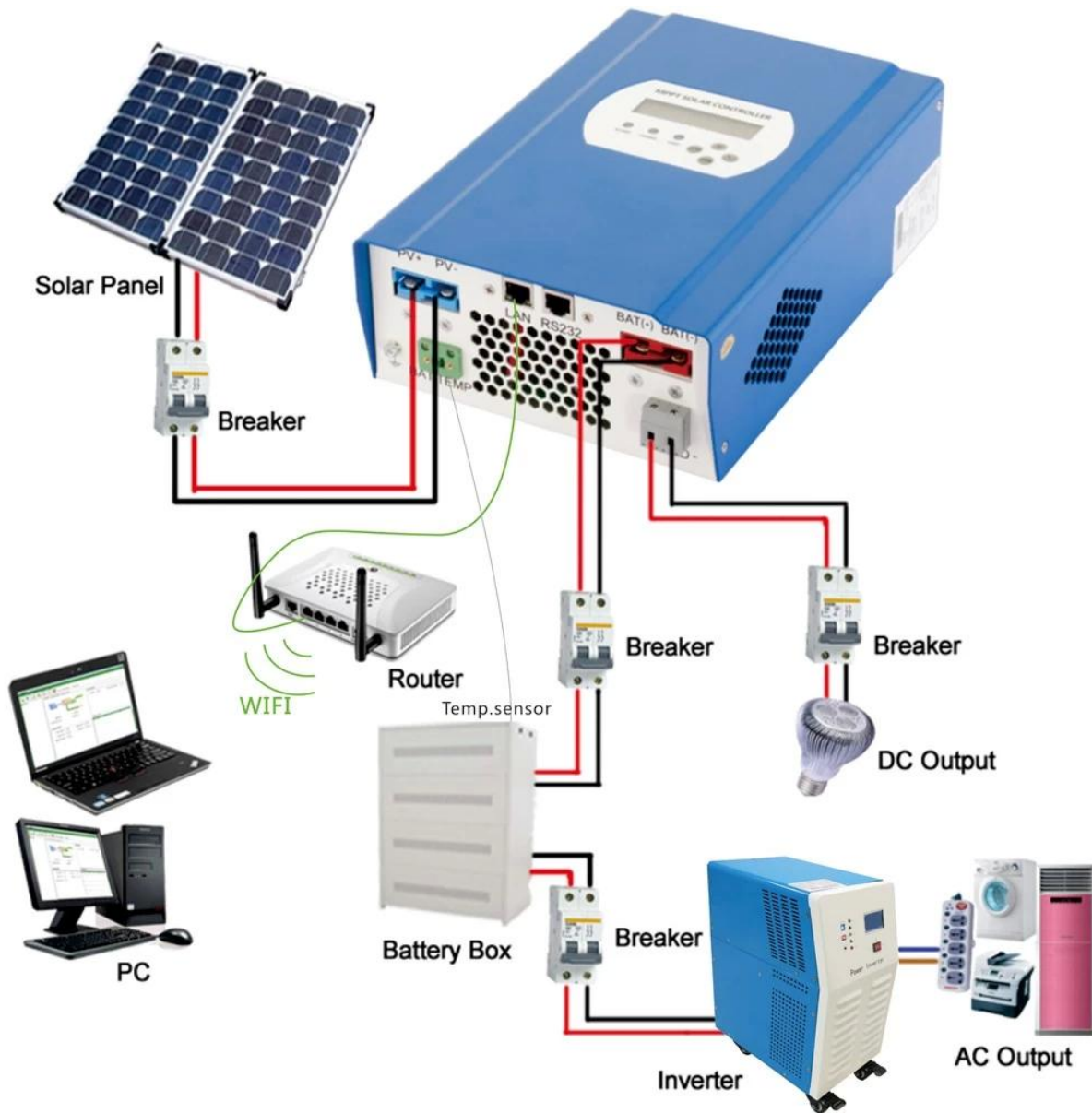


Upper computer software on/off interface and generating capacity record clean interface



The interface of test software working state

Connection MPPT



certificados

[ISO2008](#)

[ISO2004](#)

[CE](#)

FCC

ROHS

Serviço e Contact

1. [OEM e ODM](#) ordens são fornecidos.
2. Solução Poder consultar disponíveis com base em grupo técnico
3. 24 meses de garantia; 3 a 10 anos de extensão
4. estudo técnico gratuito e discussão