

China fábrica 12V / 24V / 48V Automático MPPT controlador de carga solar 60A





PV+ PV-



LAN RS232

BAT(+) BAT(-)



BAT TEMP



+ LOAD -



Propriedades fundamentais da MPPT controlador de carga solar

1. eficiência de conversão de 95% -99%, tomar mais de painéis solares
2. carga para todos os tipos de baterias, fase 3 de carga para proteger a bateria.
3. Dados monitorar e definir. Parâmetros de painéis solares como corrente de carga / tensão e endereço do portal IP, o total geração de energia, etc pode ser mostrado. 4 tipos de controle de carga DC.
4. Lan commucation e porta RS232.
- 5 Software para monitorar 100pcs equipamentos, ao mesmo tempo em uma tela de um computador.

Características do MPPT controlador de carga solar

Modo de carga MPPT 1, eficiência de conversão até 99%

2 12V / 24V / 48V sistema de auto reconhecer;

3. Vasta gama de entrada PV com max. é DC150V.

4. Ilimitado paralelo conexão

5. função Jornal, Save set função, data, hora, capacidade e assim por diante gerando.

Modo 6.Charge: três estágios (carga rápida, carga constante, carga de flutuação) .It prolonga a vida útil do serviço

baterias.

Modo 7.Discharge: ON / OFF, modo de controle de tempo duplo, modo de controle de tensão PV, tensão PV + tempo de atraso

Modo e assim por diante.

Tipos de baterias 8.Recommended: seladas de chumbo-ácido, ventilado, gel, bateria de NiCd. Outros tipos de baterias também pode ser definido.

Informações 9.Most poderia ser fornecer pelo LCD e LED como: modelo não, tensão de entrada PV, tipo de bateria, bateria.

voltagem, corrente de carga, energia de carga, estado de funcionamento e assim por diante. Também a informação do cliente como da empresa

nome, site e logotipo pode ser adicionado em software Solar Água.

10.RS232 e LAN porta de comunicação. Endereço IP e porta poderia ser utilizador definir satisfazer area.And mundial

protocolo de comunicação podem ser fornecidas para ajudar o cliente a gerenciar todas as informações.

11.O software superior é exibido em 11 idiomas, pode mostrar o status de trabalho e definir os parâmetros de

o sistema de descarga.

12.With design inteligente, o dispositivo pode ser atualizado ao longo da vida on-line.

13.Adopting os componentes de marcas bem conhecidas, os dispositivos podem sofrer a temperatura não inferior a 105 ° C. A

vida de serviço é projetado para uso por 10 anos em teoria.

14.Compliance com o meio ambiente 2002/95 / CE protegendo demanda, não inclui o cádmio, hidreto e

flúor etc material de

15.Equipment integridade: controlador + CD-ROM (software de microcomputadores) + fio de comunicação + temperatura

sentindo terminais Anderson fio +;

16.CE, ROHS aprovado.

Parâmetro de MPPT controlador de carga solar

Modelo: I-P-SMART2-40A / 50A / 60A -Series	40A	50A	60A	
Modo de Carga	Máxima Rastreamento Power Point			
Método	3 fases: carga rápida (MPPT), tensão constante, garantia flutuante			
Tipo de sistema	DC12V / 24V / 48V O reconhecimento automático			
Tensão Sistema	Sistema de 12V	DC9V ~ DC15V		
	Sistema de 24V	DC18V ~ DC30V		
	48Vsystem	DC36V ~ DC60V		
Soft Start Tempo	12V / 24V / 48Vsystem	≤10S		
Resposta Dinâmica	12V / 24V / 48Vsystem	500us		
Tempo de recuperação	12V / 24V / 48Vsystem	500us		
Eficiência de conversão	12V / 24V / 48Vsystem	≥96.5%,% ≤99		
PV Modules Taxa de Utilização	12V / 24V / 48Vsystem	≥99%		
Características de entrada				
MPPT Tensão de Trabalho e Gama	Sistema de 12V	DC18V ~ DC150V		
	Sistema de 24V	DC34 ~ DC150V		
	Sistema de 48V	DC65 ~ DC150V		
Baixa Tensão Entrada Pontos de Proteção	Sistema de 12V	DC16V		
	Sistema de 24V	DC30V		
	Sistema de 48V	DC60V		
Low Voltage Recovery Point entrada	Sistema de 12V	DC22V		
	Sistema de 24V	DC34V		
	Sistema de 48V	DC65V		
Tensão Max DC	12V / 24V / 48V sistema	DC160V		
Entrada sobretensão Pontos de Proteção	12V / 24V / 48V sistema	DC150		
Entrada sobretensão ponto de recuperação	12V / 24V / 48V sistema	DC145V		
Max. PV Poder	Sistema de 12V	570W	700W	900W
	Sistema de 24V	1130W	1400W	1700W
	Sistema de 48V	2270W	2800W	3400W
Características de saída				
Tipos selecionável bateria (tipo padrão é GEL bateria)	12V / 24V / 48V sistema	De chumbo-ácido selada, ventilada, Gel, bateria NiCd (Outros tipos de baterias podem também ser definidos)		

Tensão Constante	12V / 24V / 48V sistema		
Garantia Flutuante Tensão	12V / 24V / 48V sistema	Verifique a tensão de carga de acordo com a formulário tipo de bateria.	
Sobre a carga de proteção de tensão	Sistema de 12V	14.6V	
	Sistema de 24V	29.2V	
	Sistema de 48V	58.4V	
Corrente nominal de saída	12V / 24V / 48V sistema	40A	50A
De limitação atual de proteção	12V / 24V / 48V sistema	44A	55A
Taxa corrente de carga	12V / 24V / 48V Sistema	40A	50A
Fator de temperatura	12V / 24V / 48V sistema	± 0,02% / °C	
Compensação de temperatura	12V / 24V / 48V sistema	14.2V- (A mais alta temperatura-25 °C) * 0.3	
Saída Ripples (pico)	12V / 24V / 48V sistema	200mV	
Saída de tensão Estabilidade Precision	12V / 24V / 48V sistema	≤ ± 1,5%	
Cobrar Peak-Peak tensão Ripple	12V / 24V / 48V Sistema	200mV	
Carregador precisão de tensão	12V / 24V / 48V Sistema	≤ ± 1,5%	
Discharge característica			
Definição Controle	Controlador ou LAN		
Max corrente de descarga	12V / 24V / 48V Sistema	40A	
Proteção contra descarga	12V / 24V / 48V Sistema	fusível 30A * 2	
Em tempo duplo controle	12V / 24V / 48V Sistema	No de manhã, fora de manhã / Na noite de, fora de noite	
ON Modo / OFF	12V / 24V / 48V Sistema	ON / OFF	
PV controle de tensão	12V / 24V / 48V Sistema	PV tensão em, tensão PV off	
PV controle de atraso / tempo de tensão	12V / 24V / 48V Sistema	PV tensão em, tempo de atraso off	
Discharge a proteção da tensão	12V / 24V / 48V Sistema	Saída fora quando sob a tensão de ajuste; Configuração de fábrica é de 10,5 (Nota: Conjunto com base em 1 bateria)	
Comunicação Características			
RS232 Comunicação	12V / 24V / 48V Sistema	Escolheu Comunicação COM	
LAN Comunicação	12V / 24V / 48V Sistema	Defina IP e porta endereço para o controlador e água solar, então escolheu TCP comunicação	
Proteção			
Input Low Voltage Protection	Confira as características de entrada		
Entrada Proteção contra sobretensão	Confira as características de entrada		
Entrada de inversão de polaridade Proteção	sim		
Saída de Proteção contra sobretensão	Verifique as características de saída		
Saída de inversão de polaridade Proteção	sim		
Proteção contra curto-circuito	Recuperar depois de eliminar a falha de curto-circuito, não há problema de curto-circuito a longo prazo		
Proteção de temperatura	95 °C		
Proteção de temperatura	Acima de 85 °C, diminuir a potência de saída, diminuir 3A por grau.		
Outros parâmetros			
Ruído	≤40dB		
Os métodos térmicos	Refrigeração de ar forçado, a taxa de velocidade do ventilador regulado por temperatura, quando a temperatura interior é muito baixo, ventilador funcionou lentamente ou parada; quando controlador de parar de trabalhar, fã também parar ran.		
Componentes	Marca mundial de matérias-primas. O cumprimento da UE padrões. Todos temperatura nominal de capacitores eletrolíticos não inferior a 105 °C		
Cheiro	No peculiar cheiro e tóxicos substâncias.		
Proteção ao Meio Ambiente	Conheça o 2002/95 / CE, não hidreto de cádmio e fluoreto		
Física			
Medição DxWxH (mm)	270 * 185 * 90		
N.G (kg)	3		
G.N (kg)	3.6		
Cor	Azul / verde (opcional)		
Segurança	CE, RoHS, PSE, FCC		
EMC	EN61000		
Tipo de proteção mecânica	IP21		
Meio Ambiente			
Umidade	0 ~ 90% RH (sem condensar)		
Altitude	0 ~ 3000m		
Temperatura de Operação	-20 °C ~ + 40 °C		
Temperatura de armazenamento	-40 °C ~ + 75 °C		
Pressão atmosférica	70 ~ 106kPa		

Nota: OEM e ODM são fornecidos. O acima são dados básicos, parâmetro necessário pode ser personalizado para você.

Componentes do produto

NO.	Quantidade	Descrição
1	1 unidade	Cobrar controlador
2	2 pc	Terminais
3	2 pc	Gallow polia (Para instalar o controlador em a parede)
4	4 set	Parafuso (Para instalar o controlador em a parede)
5	1 pc	232 por sua vez, a comunicação RJ45 cabo
6	1 pc	Manual de instruções
7	1 pc	Fio sensor de temperatura
8	2 pc	Fio do fusível



Blue



Green



Upper Computer Software



Parts



Package

Superior Software Informática e Software de Teste


SolarEagle

System(S) Control(C) Statistics(T) Language(L) Help(H)

Guest Monitored device: --- Device mode: ---

Devices

Overview Parameters setting Real-time control



Input information

PV voltage: 0.0 V Environment temperature: 0.0 °C

Battery type: --- Load type: ---
Main firmware version: --- Model name: ---

Charge information

Charge voltage: 0.0 V Charge power: 0.0 W
Charge current: 0.0 A Total power: 0.0 Wh
Battery temperature: 0.0 °C

Real-time events

ID	Level	Time	Event

SolarEagleLogo

System(S) Control(C) Statistics(T) Language(L) Help(H)

Guest Monitored device: --- Device mode: ---

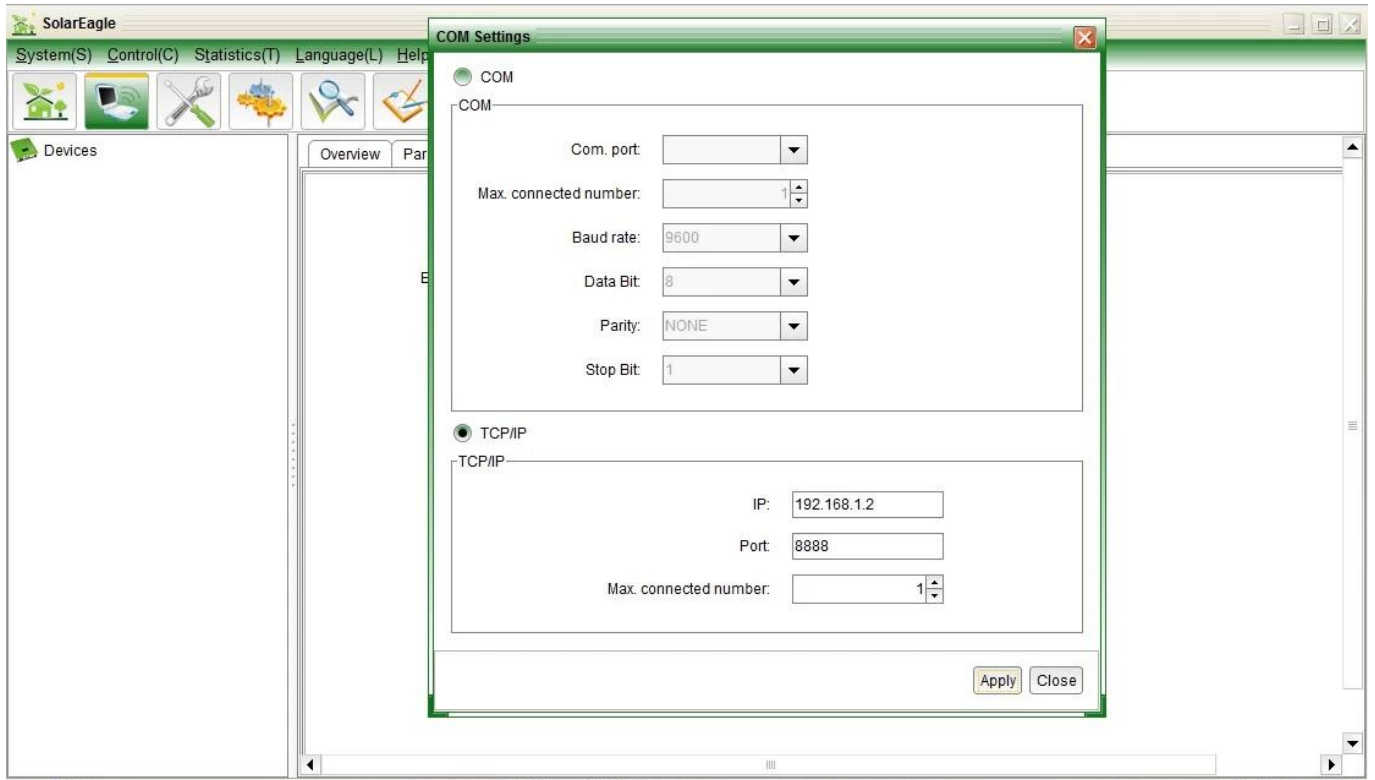
I-Panda®

Devices

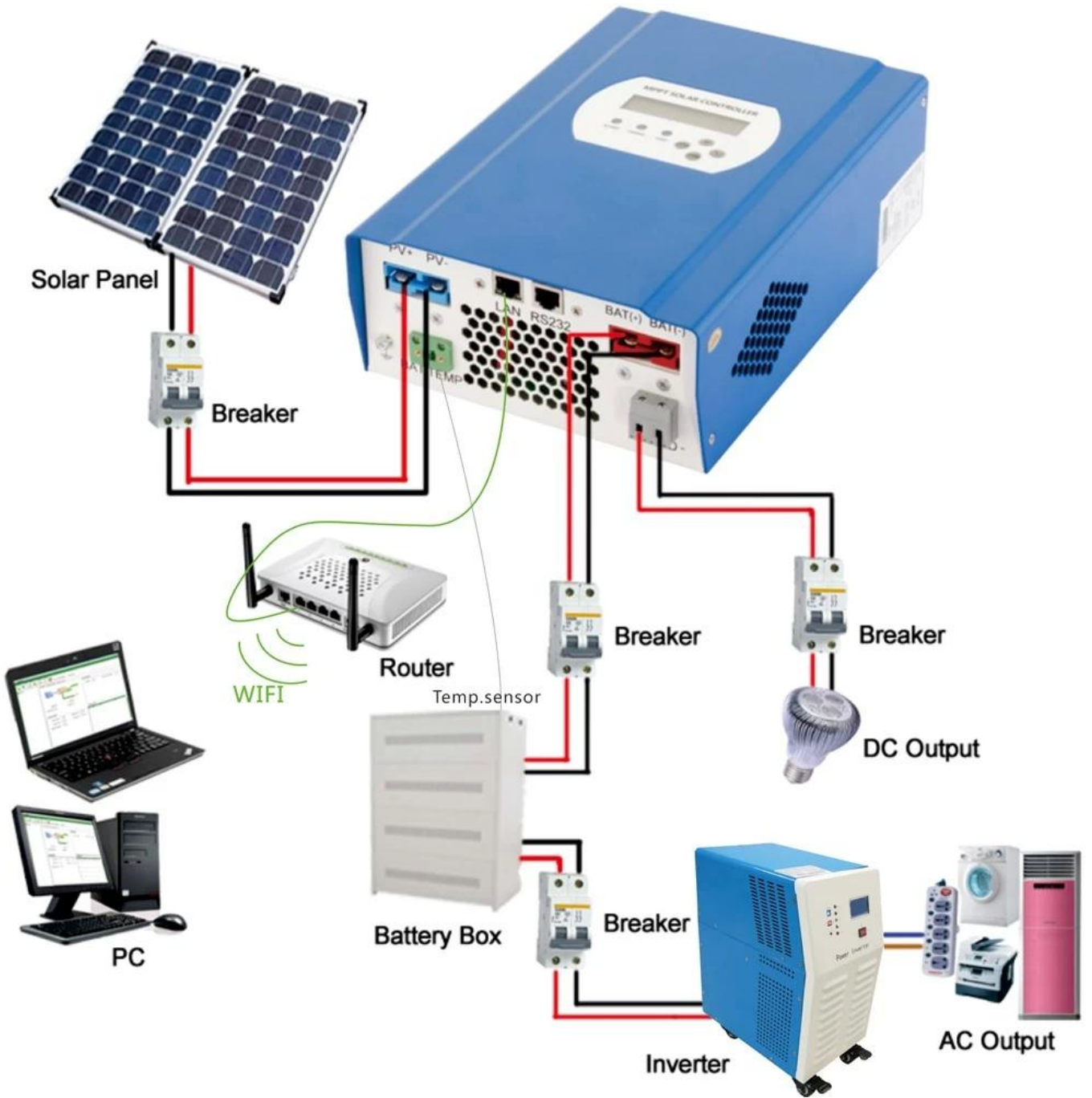
Overview Parameters setting Real-time control

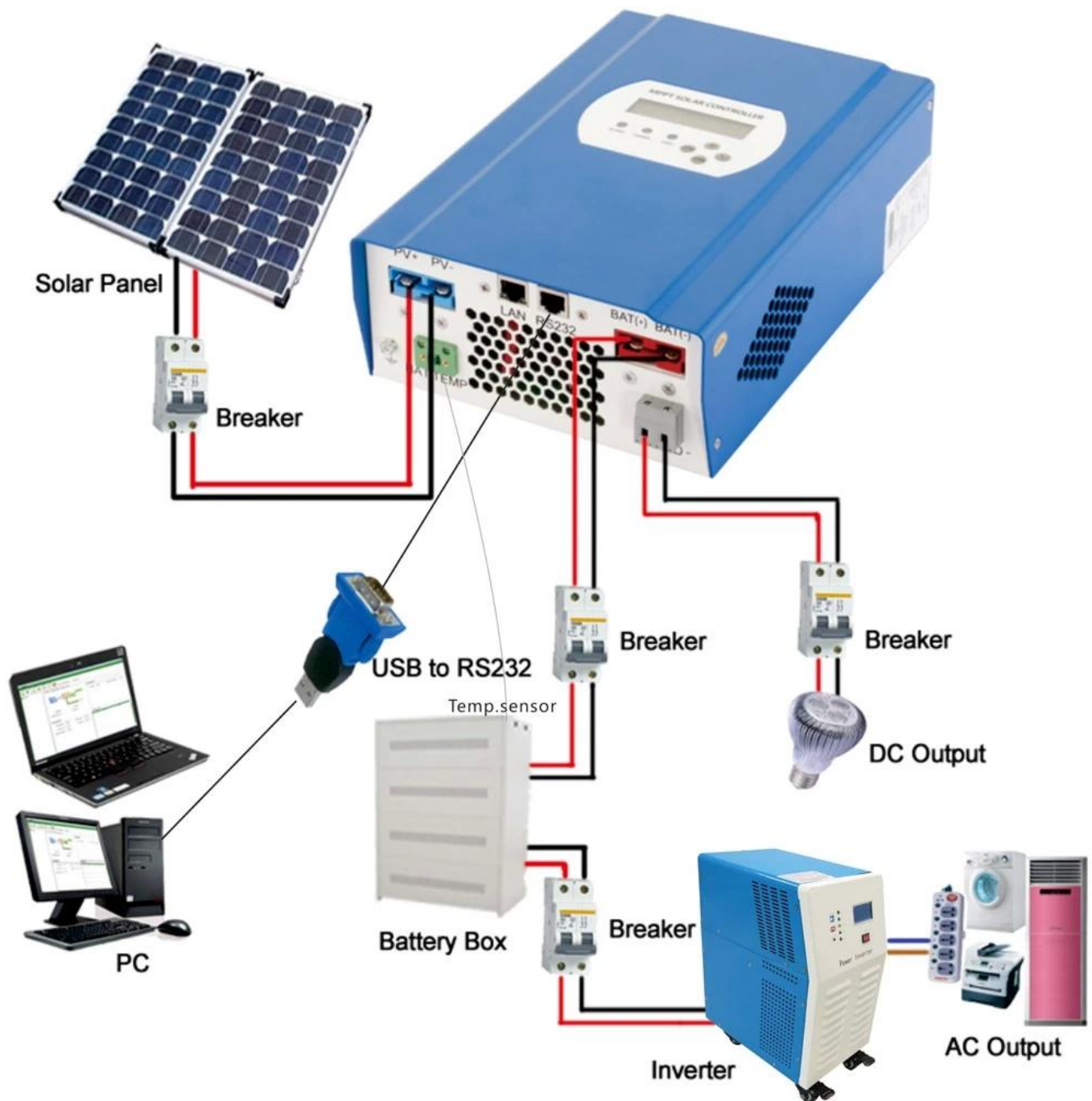
Battery type: Vented
 Buck charge voltage:
 Max. charge current: Sealed
 Float charge voltage: 10

Load control type: Time Ctrl
 Morning load on time: 10:40
 Morning load off time: 10:40
 Night load on time: 10:40
 Night load off time: 10:40
 Load on PV voltage: 0
 Load off PV voltage: 0
 Load delay time(hour): 1
 Load off battery voltage: 10



Conexão MPPT





R & amp; D e Controle de Qualidade

[R & amp; D](#)

[Controle de Qualidade](#)

Serviço e Contato

1. Garantia

1.1 Dois anos de garantia, assistência técnica ao longo da vida.

2. Condições e Termos

2.1 A garantia começa a partir da data de entrega de nossa fábrica.

2.2 Durante a garantia, qualquer produto defeituoso será reparado ou substituído gratuitamente.

2.3 A garantia não está disponível para os produtos que são quebradas pela violência ou a falta de cuidado ou

reparados ou alterados sem autorização.

3 Prazo de execução

3.1 ordens da amostra: 2-5 dias úteis.

3.2 Massa ordens: 25 dias úteis no máximo.

4. Envio

4.1 Amostras por EMS, DHL, FedEx ou outro expresso.

4.2 Massa ordens de nosso despachante (pelo ar ou pelo mar).

4.3 Encomendas em massa pelo seu próprio despachante.