

Introdução

Este é um [solar, controlador de carga 40A ~ 60A](#) que têm max automático. função de rastreamento de power point com alta eficiência que quase 30% ~ 60% maior do que controlador de carga tradicional. Ele também possui as funções do sistema reconhecimento automático de voltagem, ampla tocou de entrada PV, taxa para todos os tipos de bateria, controle de descarga automática, RS 232 / função de comunicação de LAN e assim por diante. É muito produto high-end para o mercado de energia solar com o seu melhor parceiro [EU-P-TPI2 modelo Inversor / Carregador / UPS.](#)

Aplicação

1. Industrial, doméstico fora da grade sistema de geração de energia solar comercial
2. Movable fora da grade sistema de geração de energia solar
3. Estações de base de comunicação
4. Novos negócios educação para a energia
5. Sistema de Monitoramento Solar
6. Sistema de Iluminação Solar Rua





PV+ PV-



BAT TEMP



LAN RS232



BAT(+) BAT(-)



+ LOAD -



Características

1.MPPT modo de carga, eficiência de conversão até 99%

2.12V / 24V / 48V sistema auto reconhecer;

3.Wide gama de entrada PV com max. é DC150V.

Ligação paralela 4.Unlimited

Função 5.Journal, Save set função, Data , O tempo, a capacidade de geração e assim por diante.

Modo 6.Charge: três fases (carga rápida, a carga constante, flutuando carga) .É prolonga a vida útil das baterias.

Modo 7.Discharge: ON / OFF, modo de controle de tempo duplo, controle de tensão PV modo, a tensão de PV + Modo de atraso de tempo e assim por diante.

Tipos de baterias 8.Recommended: seladas de chumbo-ácido, ventilada, gel, Bateria de NiCd. Outros tipos de baterias podem também ser definidos.

9.Most informação poderia ser fornecer pelo LCD e LED como: modelo não, tensão de entrada PV, tipo de

bateria, voltagem da bateria, o carregamento. corrente, potência de carregamento, o status de trabalho e assim por diante. Também a informação do cliente como nome da empresa, website e logotipo pode ser adicionado em software Solar Águia.

Comunicação 10.RS232 e LAN port. Endereço IP e porta poderia ser utilizado definir satisfazer area.And mundial protocolo de comunicação podem ser fornecidas para ajudar o cliente a gerenciar todas as informações .

11.O software de computador é superior exibido em 11 idiomas, ele poderia mostrar parâmetros de status de trabalho e um conjunto de a sistema de descarga.

Design inteligente 12.With, o dispositivo pode ser melhorado ao longo da vida em linha.

13.Adopting a marca bem conhecida componentes, os dispositivos podem sofrer a temperatura não inferior a 105 °C .O vida de serviço foi projetado para usar durante 10 anos na teoria.

14.Compliance com o 2002/95 / CE ambiente protegendo demanda, não inclui o cádmio, hidreto e flúor etc material de

Integridade 15.Equipment: controller + CD-ROM (software de microcomputadores) + fio de comunicação + temperatura sensoramento Anderson fios terminais +;

Certificações 16.CE, ROHS aprovado.

17,2 anos de garantia. E 3 ~ 10 anos o serviço de garantia estendida também pode ser fornecido.

Parâmetro

Modelo: I-P-SMART2-40A / 50A / 60A série E	40A	50A	60A	
Modo de Carga	Máximo Rastreamento Power Point			
Método	3 etapas: carga rápida (MPPT), tensão constante, garantia flutuante			
Tipo de sistema	DC12V / 24V / 48V O reconhecimento automático			
Tensão Sistema	Sistema de 12V	DC9V ~ DC15V		
	Sistema de 24V	DC18V ~ DC30V		
	48Vsystem	DC36V ~ DC60V		
Soft Start Tempo	12V / 24V / 48Vsystem	≤10S		
Dynamic Response Tempo de recuperação	12V / 24V / 48Vsystem	500us		
Eficiência de conversão	12V / 24V / 48Vsystem	≥96.5%, ≤99%		
PV Modules Taxa de Utilização	12V / 24V / 48Vsystem	≥99%		
Características de entrada				
MPPT Tensão de Trabalho e Gama	Sistema de 12V	DC18V ~ DC150V		
	Sistema de 24V	DC34 ~ DC150V		
	Sistema de 48V	DC65 ~ DC150V		
Baixa Tensão Entrada Ponto de Proteção	Sistema de 12V	DC16V		
	Sistema de 24V	DC30V		
	Sistema de 48V	DC60V		
Low Voltage Recovery Point Input	Sistema de 12V	DC22V		
	Sistema de 24V	DC34V		
	Sistema de 48V	DC65V		
Tensão Max DC	12V / 24V / 48V sistema	DC160V		
Input sobretensão Ponto de Proteção	12V / 24V / 48V sistema	DC150		
Input sobretensão ponto de recuperação	12V / 24V / 48V sistema	DC145V		
Max. PV de energia	Sistema de 12V	570W	700W	900W
	Sistema de 24V	1130W	1400W	1700W
	Sistema de 48V	2270W	2800W	3400W
Características de saída				
Tipos selecionável Bateria (tipo padrão é GEL bateria)	12V / 24V / 48V sistema	De chumbo-ácido selada, ventilada, Gel, bateria NiCd (Outros tipos de baterias podem também ser definidos)		
Tensão Constante	12V / 24V / 48V sistema	Por favor, verifique a tensão de carga de acordo com a formulário tipo de bateria.		
Garantia Flutuante Voltage	12V / 24V / 48V sistema			

Sobre a carga de proteção de tensão	Sistema de 12V	14.6V	
	Sistema de 24V	29.2V	
	Sistema de 48V	58.4V	
Corrente nominal de saída	12V / 24V / 48V sistema	40A	50A 60A
Limitante atual Proteção	12V / 24V / 48V sistema	44A	55A 66A
Taxa corrente de carga	12V / 24V / 48V Sistema	40A	50A 60A
Fator de temperatura	12V / 24V / 48V sistema	± 0,02% / °C	
Compensação de temperatura	12V / 24V / 48V sistema	14.2V- (A mais alta temperatura-25 °C) * 0.3	
Saída Ripples (pico)	12V / 24V / 48V sistema	200mV	
Saída de tensão Estabilidade Precision	12V / 24V / 48V sistema	≤ ± 1,5%	
Cobrar pico a pico de tensão Ripple	12V / 24V / 48V Sistema	200mV	
Carregador precisão de tensão	12V / 24V / 48V Sistema	≤ ± 1,5%	
Quitação característica			
Cenário Controle	Controlador ou LAN		
Max corrente de descarga	12V / 24V / 48V Sistema	40A	
Proteção contra descarga	12V / 24V / 48V Sistema	fusível 30A * 2	
-Time Duplo controle	12V / 24V / 48V Sistema	On de manhã, em off manhã / On na noite, fora de noite	
ON Modo / OFF	12V / 24V / 48V Sistema	ON / OFF	
PV controle de tensão	12V / 24V / 48V Sistema	PV tensão em, tensão PV off	
PV controle de atraso / hora tensão	12V / 24V / 48V Sistema	PV tensão em, tempo de atraso off	
Quitação a proteção da tensão	12V / 24V / 48V Sistema	Saída off quando se sob a tensão de ajuste; Conjunto de fábrica é de 10,5 (Nota: Set baseado em 1 bateria)	
Comunicação Características			
RS232 Comunicação	12V / 24V / 48V Sistema	Escolheu Comunicação COM	
LAN Comunicação	12V / 24V / 48V Sistema	Definir IP e porta endereço para o controlador e água solar, então escolheu TCP comunicação	
Proteção			
Input Low Voltage Protection	Confira as características de entrada		
Entrada de sobretensão Proteção	Confira as características de entrada		
Entrada de inversão de polaridade Proteção	sim		
Saída de sobretensão Proteção	Verifique as características de saída		
Saída de inversão de polaridade Proteção	sim		
Proteção contra curto-circuito	Recuperar depois de eliminar a falha de curto-circuito, não há problema em curto-circuito longo prazo		
A proteção da temperatura	95 °C		
A proteção da temperatura	Acima de 85 °C, diminuir a potência de saída, diminuir 3A por grau.		
Outros Parâmetros			
Ruído	≤40dB		
Os métodos térmicos	Refrigeração de ar forçado, a taxa de velocidade do ventilador regulado por temperatura, quando a temperatura interna é muito baixo, ventilador funcionou de forma lenta ou parada; quando controlador de parar de trabalhar, fã também parar ran.		
Componentes	Marca mundial de matérias-primas. O cumprimento da UE padrões. Todos temperatura nominal de condensadores electrolíticos não inferior 105 °C		
Cheiro	Sem peculiar cheiro e tóxica substâncias.		
Proteção ao Meio Ambiente	Conheça o 2002/95 / CE, nem hidreto de cádmio e fluoreto		
Físico			
Medição CxLxA (mm)	270 * 185 * 90		
N.G (kg)	3		
G.N (kg)	3.6		
Cor	Azul / verde (opcional)		
Segurança	CE, RoHS, PSE, FCC		
EMC	EN61000		
Tipo de Proteção Mecânica	IP21		
Ambiente			
Umidade	0 ~ 90% RH (sem condense)		
Altitude	0 ~ 3000m		
Temperatura de operação	-20 °C ~ + 40 °C		
Temperatura de armazenamento	-40 °C ~ + 75 °C		
Pressão atmosférica	70 ~ 106kPa		

Nota: OEM e ODM serviço são fornecidos. O modelo de 36V / 72V / 96V também pode ser feito sob medida para você.

Componentes do produto

NO.	Quantidade	Descrição
1	1 unidade	Controlador de carga

2	2 pc	Terminais
3	2 pc	Gallow polia (Para instalar o controlador na parede)
4	4 set	Parafuso (Para instalar o controlador na parede)
5	1 pc	232 vez de cabo de comunicação RJ45
6	1 pc	Manual de instruções
7	1 pc	Fio sensor de temperatura
8	2 pc	Wire Fuse



Blue



Green



Upper Computer Software

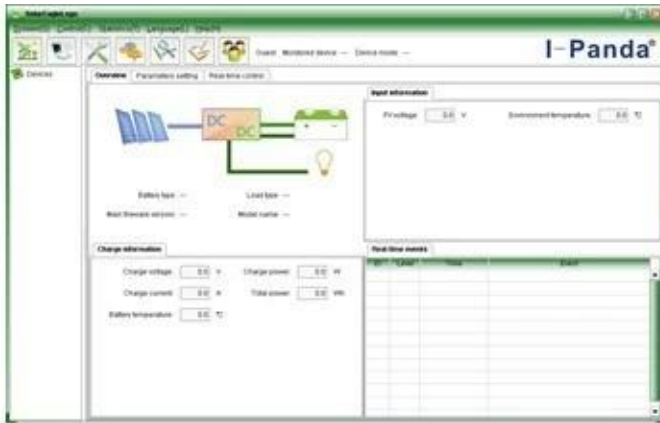


Parts

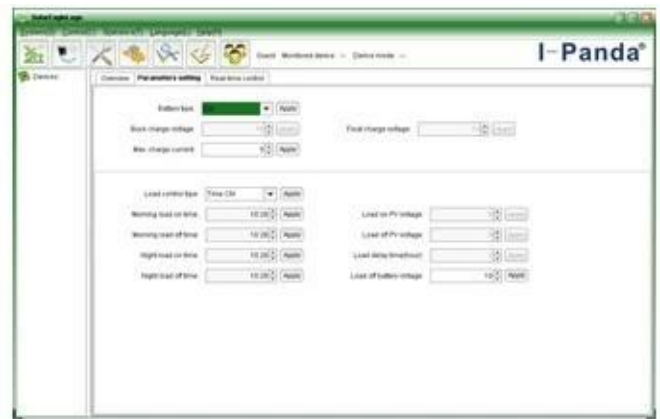


Package

Alta de Softwares e Teste de Software



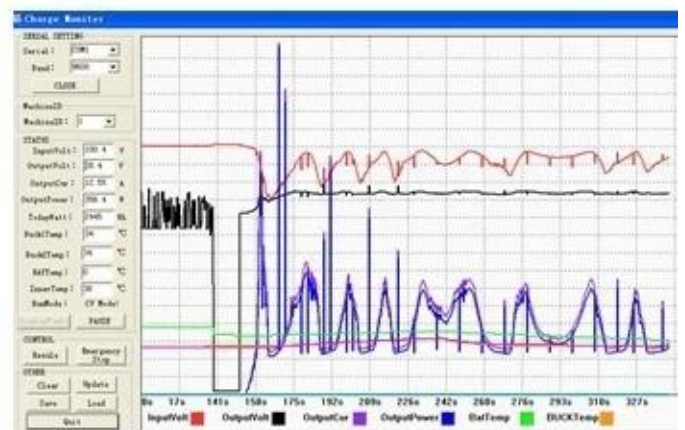
The interface of upper computer software working state



The interface of upper computer software parameter setting state

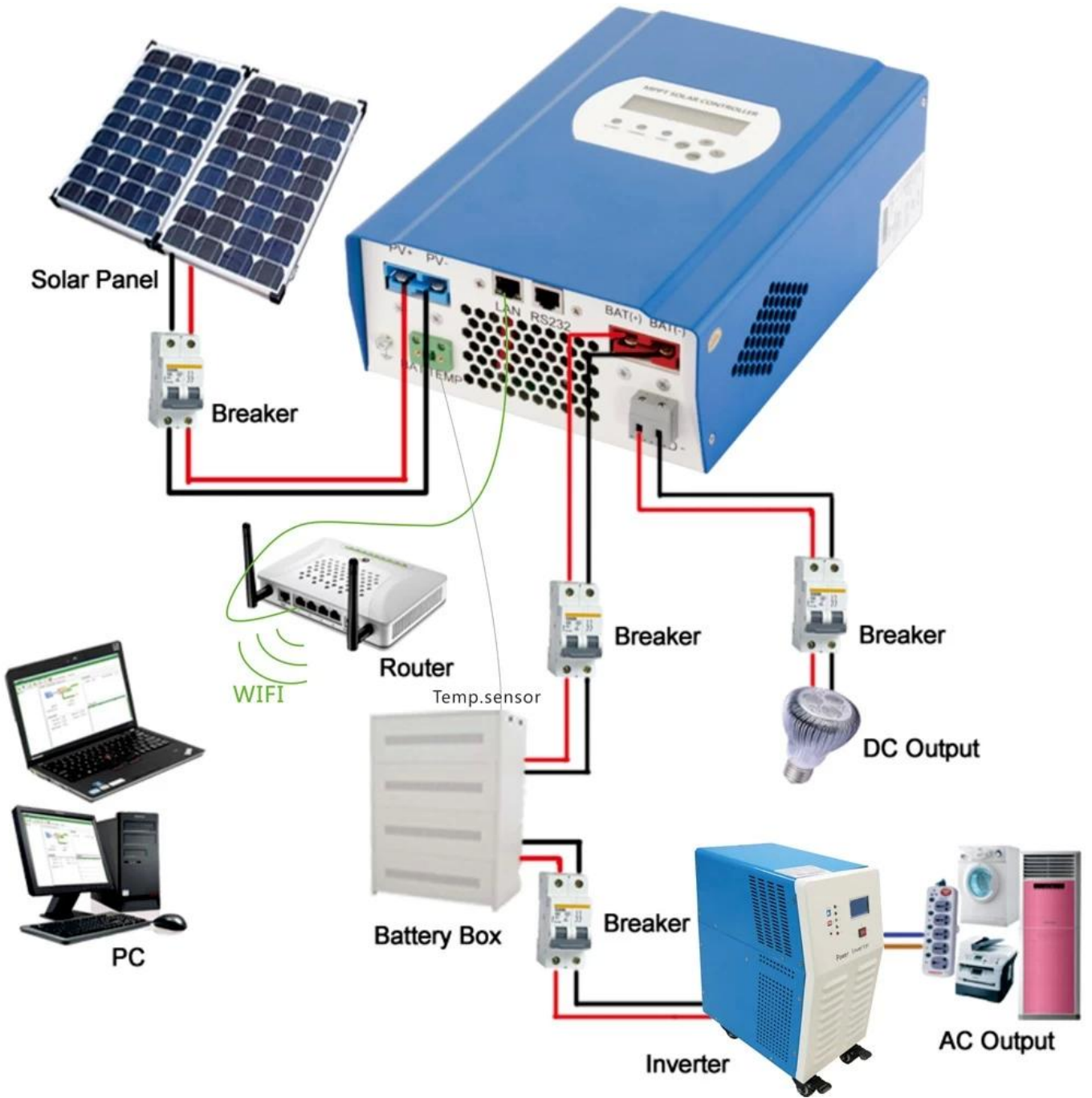


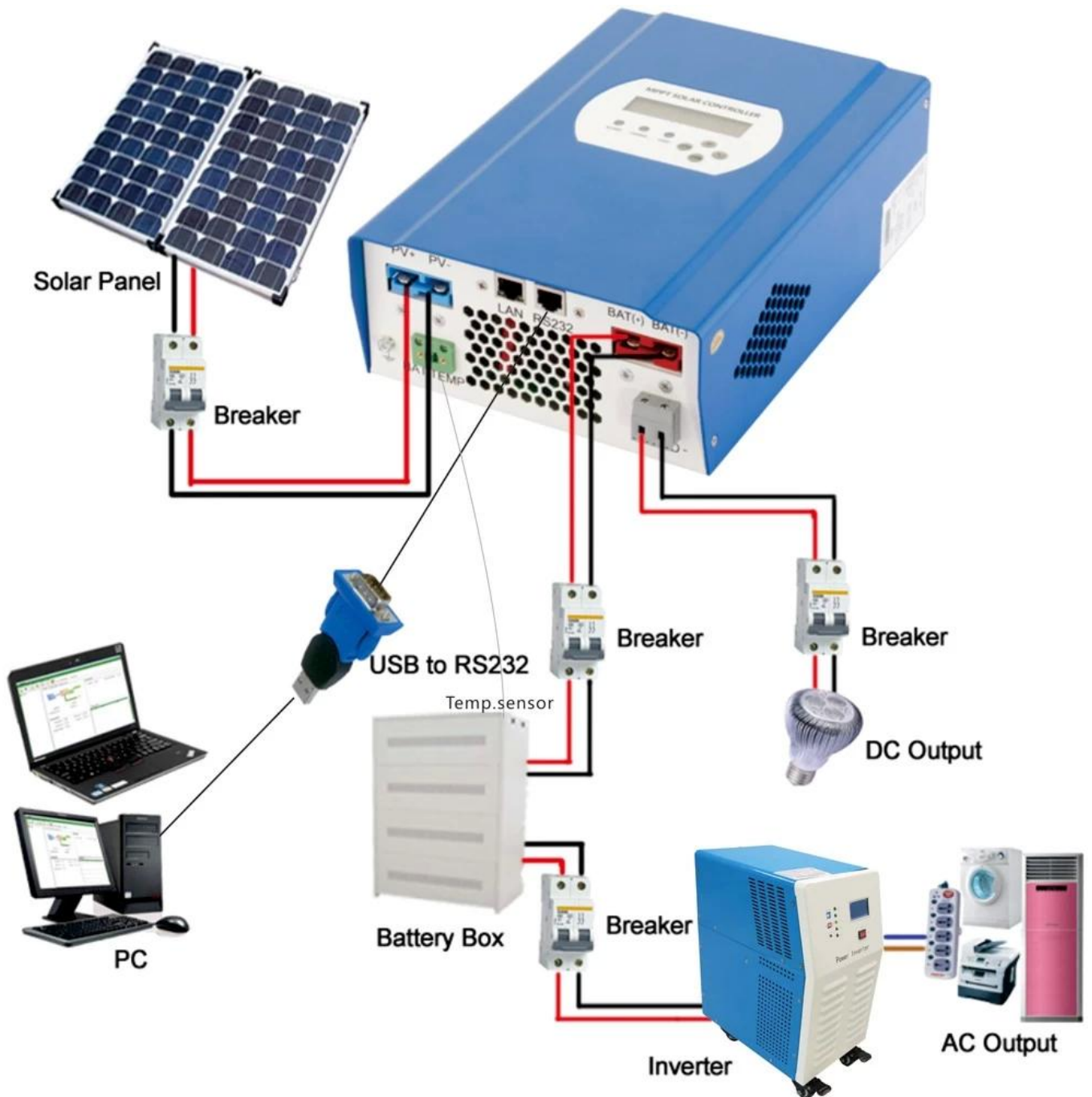
Upper computer software on/off interface and generating capacity record clean interface



The interface of test software working state

Connection MPPT





Serviço e Contato

1. Garantia

1,2 anos de garantia, assistência técnica ao longo da vida.

2. Condições e Termos

2.1 A garantia começa a partir da data de entrega de nossa fábrica.

2.2 Durante a garantia, qualquer produto com defeito vai ser reparado ou substituído gratuitamente.

2.3 A garantia não está disponível para os produtos que são quebradas pela violência ou a falta de cuidado ou reparados ou alterados sem autorização.

3. Prazo de execução

3.1 ordens da amostra serão entregues a partir de nossa fábrica dentro de 5-7 dias úteis.

3.2 ordens gerais serão entregues a partir de nossa fábrica dentro de 7-15 dias úteis.

3.3 ordens grandes serão entregues a partir de nossa fábrica no prazo de 25 dias úteis, no máximo.

4. Remessa

4.1 As amostras por EMS, DHL, FedEx ou outro expresso.

4.2 ordens Atacado por nosso despachante (pelo ar ou pelo mar).

4.3 encomendas no atacado por seu próprio despachante.

5. OEM e ODM

5.1 Esta página mostra os dados básicos, nós podemos fornecer OEM, ODM serviço para você.