

## Introdução

Este é um [solar, controlador de carga 20A ~ 30A](#) que tem no máximo automático. função de rastreamento de ponto de energia com alta eficiência que quase 30% ~ 60% superior ao controlador de carga tradicional. Ele também possui as funções do sistema reconhecimento automático de voltagem, ampla tocou de entrada PV, taxa para todos os tipos de bateria, controle de descarga automática, RS 232 / função de comunicação de LAN e assim por diante. É muito produto high-end para o mercado de energia solar com o seu melhor parceiro [P-TPI2 modelo Inverter / Charger / UPS](#).

## Aplicação

1. industrial, doméstico fora da grade sistema de geração de energia solar comercial
  2. Movable off grade sistema de geração de energia solar
  3. estações de base de comunicação
  - 4 Novos negócios educação para a energia
  5. [Sistema de Monitoramento Solar](#)
- Sistema de Iluminação Solar 6 Rua

## Razões para escolher a

- 1 30% -60% de painéis solares salvo
- 1) a eficiência de conversão de 95% -99%, tomar mais de painéis solares
- 2) Carregue para todos os tipos de baterias, fase 3 de carga para proteger a bateria. Reduzir o consumo, o custo salvo.
2. Dados monitorar e definir. Parâmetros de painéis solares como corrente de carga / tensão e endereço do portal IP, o total geração de energia, etc pode ser mostrado. 4 tipos de controle de carga DC, salvar automaticly ernerger tanto de humano e solar.
3. & nbsp; Lan commucation e porta RS232.
- 4 Software para monitorar 100pcs equipamentos, ao mesmo tempo em uma tela de um computador.

## Características

1. [Carga MPPT](#) modo, a eficiência de conversão de até 99%
- 2 12V / 24V / 48V sistema de auto reconhecer;
3. Vasta gama de entrada PV com max. é DC150V.
4. Ilimitado paralelo conexão
5. função Jornal, Save set função, data, hora, capacidade e assim por diante gerando.
- Modo 6.Charge: três estágios (carga rápida, carga constante, carga de flutuação) .It prolonga a vida útil do serviço baterias.
- Modo 7.Discharge: ON / OFF, modo de controle de tempo duplo, modo de controle de tensão PV, tensão PV + tempo de atraso
- Modo e assim por diante.
- Tipos de baterias 8.Recommended: seladas de chumbo-ácido, ventilado, gel, bateria de NiCd. Outros tipos de baterias também pode ser definido.
- Informações 9.Most poderia ser fornecer pelo LCD e LED como: modelo não, tensão de entrada PV, tipo de bateria, bateria. voltagem, corrente de carga, energia de carga, estado de funcionamento e assim por diante. Também a informação do cliente como da empresa

nome, site e logotipo pode ser adicionado em software Solar Água.

10.RS232 e LAN porta de comunicação. Endereço IP e porta poderia ser utilizado definir satisfazer area.And mundial

protocolo de comunicação podem ser fornecidas para ajudar o cliente a gerenciar todas as informações.

11.O software superior é exibido em 11 idiomas, pode mostrar o status de trabalho e definir os parâmetros de o sistema de descarga.

12.With design inteligente, o dispositivo pode ser atualizado ao longo da vida on-line.

13.Adopting os componentes de marcas bem conhecidas, os dispositivos podem sofrer a temperatura não inferior a 105 ° C. A

vida de serviço é projetado para uso por 10 anos em teoria.

14.Compliance com o meio ambiente 2002/95 / CE protegendo demanda, não inclui o cádmio, hidreto e

flúor etc material de

15.Equipment integridade: controlador + CD-ROM (software de microcomputadores) + fio de comunicação + temperatura

sentindo terminais Anderson fio +;

16.CE, ROHS aprovado.

## Parâmetro

MODELO: I-P-SMART2-20A / 25A / 30A -Series	20A	25A	30A
Modo de Carga	Rastreamento ponto de potência máxima		
Modo de descarga	Controle inteligente		
Tipo de sistema	12V 24V 48V Automático reconhecimento		
Soft Start Tempo	≤10S		
Dynamic Response Tempo de recuperação	500us		
Eficiência de conversão	≥96.5%, % ≤99		
PV Modules Taxa de Utilização	≥99%		
Características a introduzir			
MPPT Tensão de Trabalho e Gama	Sistema de 12V	DC18V ~ DC150V	
	Sistema de 24V	DC34 ~ DC150V	
	Sistema de 48V	DC65 ~ DC150V	
Baixa Tensão Ponto Proteção de Entrada	Sistema de 12V	DC16V	
	Sistema de 24V	DC30V	
	Sistema de 48V	DC60V	
Low Voltage Recovery entrada Ponto	Sistema de 12V	DC22V	
	Sistema de 24V	DC34V	
	Sistema de 48V	DC65V	
Max. Tensão DC	DC160V		
Entrada Proteção contra sobretensão Ponto	DC150		

Entrada sobretensão Recovery Ponto		DC145V		
Max. PV Poder	Sistema de 12V	286W	357W	429W
	Sistema de 24V	572W	715W	858W
	Sistema de 48V	1144W	1430W	1716W
Características de carga				
Bateria selecionável Tipos		De chumbo-ácido selada, ventilada, Gel, Bateria NiCd (tipo padrão é bateria GEL)		
Outros tipos de configuração da bateria		Carga constante	Constante definida pelo usuário / flutuante carga & nbsp; faixa de tensão entre DC10V ~ DC15 (baseado em 1 pcs bateria de 12V)	
		Garantia flutuante		
Tipo de Bateria Setting		12V / 24V / 48V SYS	Controlador eo monitor superior	
Carga Tipo		12V / 24V / 48V SYS	Três fases: Rápido carga / carga Constante / garantia flutuante	
Corrente nominal de saída		20A	25A	30A
De limitação atual de proteção		25A	30A	35A
Fator de temperatura		± 0,02% / °C		
Compensação de temperatura		14.2V- (a mais elevada temperatura-25 °C) * 0.3		
Saída Ripples (pico)		200mV		
Da tensão de saída de Estabilidade Precision		≤ ± 1,5%		
Peak-Peak tensão de carga Ripple		200mV		
Precisão de tensão Charger		≤ ± 1,5%		
Características de descarga				
Controle de Configuração		Controlador ou LAN		
Corrente de descarga máxima		30A		
Poder de descarga Max		420W	840W	1680W
Descarga & nbsp; proteção		fusível 40A * 2		
Controle em tempo duplo		No de manhã, fora de manhã / Na noite de, fora de noite		
ON / modo OFF		ON / OFF		
Controle de tensão PV		Tensão PV em, tensão PV off		
Controle de atraso / hora Tensão PV		Tensão PV em, atraso off tempo		
Tensão de descarga & nbsp; proteção		Saída de fora quando se sob tensão ajuste; Configuração de fábrica é de 10,5 (Nota: O jogo baseado em uma bateria).		
PORTA DE COMUNICAÇÃO				
Comunicação RS232		Escolheu comunicação COM		
Comunicação LAN		Defina o endereço IP e porta para controlador e água solar, então escolheu comunicação TCP		
PROTEÇÕES				

Input Low Voltage Protection	Verifique a entrada / saída características
Entrada Proteção contra sobretensão	
Entrada de inversão de polaridade	
Proteção	
Saída de Proteção contra sobretensão	
Saída de inversão de polaridade	Recuperar depois de eliminar o Falha de curto-circuito, não há problema de curto-circuito a longo prazo
Proteção	
Proteção de temperatura	
Proteção de temperatura	
Proteção de temperatura	
Proteção de temperatura	95 °C
Proteção de temperatura	Acima de 85 °C, diminuir a saída poder, por diminuir 3A grau.
Outros parâmetros	
Ruído	≤40dB
Os métodos térmicos	Refrigeração de ar forçado, a velocidade do ventilador taxa regulados pela temperatura, quando a temperatura interior é muito baixo, ventilador funcionou lentamente ou parar; quando o controlador parar de trabalhar, fã também parar ran.
Proteção ao Meio Ambiente	Marca mundial de matérias-primas. A conformidade com as normas da UE. Conheça o 2002/95 / CE, sem cádmio hidreto, fluoreto, cheiro peculiar e substances.All avaliado temperatura tóxica de capacitores eletrolíticos não inferior a 105 °C
FÍSICA	
Medição DxWxH (mm)	270 * 185 * 90
N.G (kg)	2.1
G.N (kg)	2.4
Cor	Azul / verde (opcional)
Segurança	CE, RoHS, PSE, FCC
EMC	EN61000
Tipo de proteção mecânica	IP21
AMBIENTE	
Umidade	0 ~ 90% RH (sem condensar)
Altitude	0 ~ 3000m
Temperatura de Operação	-20 °C ~ + 40 °C
Temperatura de armazenamento	-40 °C ~ + 75 °C
Pressão atmosférica	70 ~ 106kPa

Nota: OEM e ODM são fornecidos. O modelo 36V / 72V / 96V também pode ser feito sob medida para você.

### Componentes do produto

NO.	Quantidade	Descrição
1	1 pc	<a href="#">Controlador de carga</a>
2	2 pc	Gallow polia (Para instalar o controlador na parede)
3	4 set	Parafuso (Para instalar o controlador na parede)
4	1 pc	232 vez de cabo de comunicação RJ45
5	1 pc	Manual de instruções

6	1 pc	Fio sensor de temperatura
7	2 pc	Fio do fusível



Blue



Green

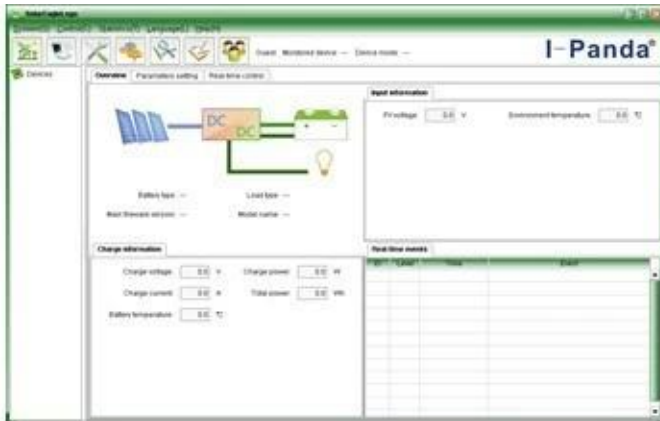


Upper Computer

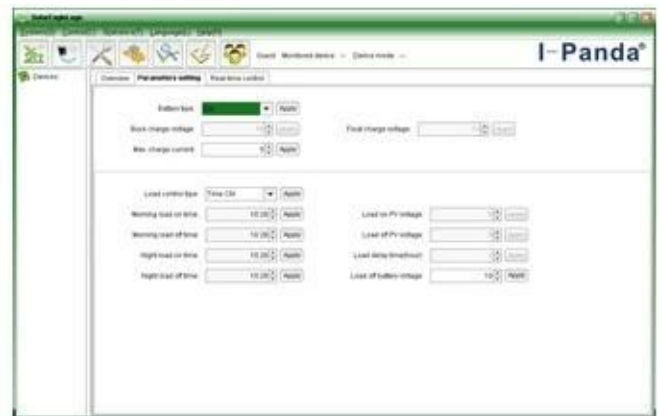


Package

**Superior Software Informática e Software de Teste**



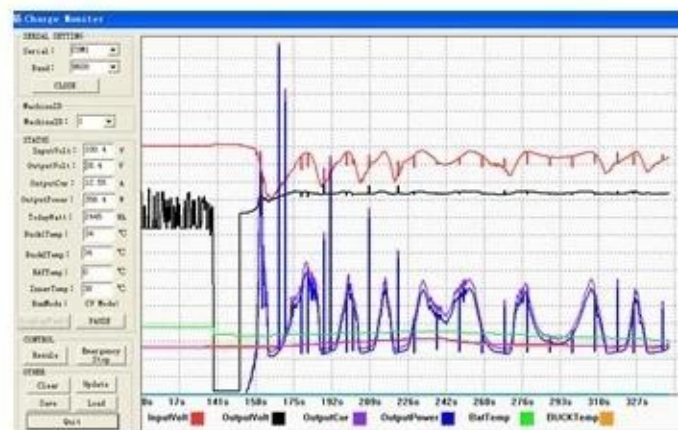
The interface of upper computer software working state



The interface of upper computer software parameter setting state



Upper computer software on/off interface and generating capacity record clean interface



The interface of test software working state

## Conexão MPPT



## Certificados

[ISO2008](#)

[ISO2004](#)

[CE](#)

[FCC](#)

[ROHS](#)

## Serviço e Contato

### 1. Garantia

1,2 anos de garantia, assistência técnica ao longo da vida.

### 2. Condições e Termos

2.1 A garantia começa a partir da data de entrega de nossa fábrica.

2.2 Durante a garantia, qualquer produto defeituoso será reparado ou substituído gratuitamente.

2.3 A garantia não está disponível para os produtos que são quebradas pela violência ou a falta de cuidado ou

reparados ou alterados sem autorização.

### **3 Prazo de execução**

3.1 ordens da amostra será entregue a partir de nossa fábrica dentro de 5-7 dias úteis.

3.2 ordens gerais serão entregues a partir de nossa fábrica dentro de 7-15 dias úteis.

3.3 ordens grandes serão entregues a partir de nossa fábrica dentro de 25 dias úteis, no máximo.

### **4. Envio**

4.1 por EMS, DHL, FedEx ou outra express.

4.2 Por nosso despachante (pelo ar ou pelo mar).

4.3 Por seu próprio despachante.

### **5. OEM e ODM**

5.1 Esta página mostra os dados básicos, podemos fornecer OEM, ODM serviço para você.