

## Introdução

Este é um controlador de carga solar de 20A ~ 30A que tem max automática. função de rastreamento de ponto de energia de alta eficiência que quase 30% ~ 60% superior ao controlador de carga tradicional. Ele também possui as funções de reconhecimento automático de tensão do sistema, ampla tocou de entrada PV, taxa para todos os tipos de bateria, controle de descarga automática, RS 232 função de comunicação / LAN e assim por diante. É muito produto high-end para o mercado solar.

## Feature:

Modo de carga 1.MPPT, eficiência de conversão até 99%

Sistema de 2.12V / 24V / 48V auto reconhecer

Gama 3.Wide de entrada PV com max. É DC150V.

Função 4.Journal, Save set função, data, hora, capacidade de geração e assim por diante.

Modo 5.Charge: três fases (carga rápida, carga constante, carga de flutuação) .It prolonga a vida útil das baterias.

Modo 6.Discharge: modo, o modo OFF, modo de controle de tempo duplo, modo de controle de tensão PV, PV tensão além do modo tempo de atraso e assim por diante ON.

Tipos de baterias 7.Recommended :. De chumbo-ácido selada, ventilada, gel, também pode ser definido de bateria NiCd Outros tipos de baterias.

Informações 8.Most poderia ser fornecer pelo LCD e LED como: número do modelo, tensão de entrada PV, tipo de bateria, tensão da bateria, corrente de carga, potência de carga, status de trabalho e assim por diante também as informações dos clientes, como nome da empresa, site e logotipo pode ser. adicionados ao software Solar Águia.

9.RS232 e LAN porta de comunicação. Endereço IP e porta poderia ser utilizador definir satisfazer protocolo de comunicação area.And global pode ser fornecido para ajudar o cliente a gerenciar todas as informações.

10.O software superior é exibido em 11 idiomas, pode mostrar parâmetros de status de trabalho e conjunto do sistema de descarga.

11.With design inteligente, o dispositivo pode ser atualizado ao longo da vida on-line.

12.Adopting os componentes de marcas bem conhecidas, os dispositivos podem sofrer a temperatura não inferior a 105 °C .A vida de serviço foi projetado para usar por 10 anos em teoria.

13.Compliance com o 2002 95 ambiente EC procura proteger, não inclui o cádmio, hidreto de flúor e etc material de

14.Equipment integridade: controlador, CD-ROM (software de microcomputadores), fio de comunicação, temperatura do fio de detecção, terminais de Anderson

15.CE, ROHS aprovado.

16,2 anos de garantia. E o serviço de garantia de 3 a 10 anos estendida também pode ser fornecido.

## Especificação Técnica:

Modelo: SMART2-40A / 50A / 60A -Series	40A	50A	60A
Modo de Carga	Rastreamento ponto de potência máxima		
Método	3 fases: carga rápida (MPPT), tensão constante, garantia flutuante		
Tipo de sistema	DC12V / 24V / 48V	O reconhecimento automático	
Tensão Sistema	Sistema de 12V	DC9V ~ DC15V	
	Sistema de 24V	DC18V ~ DC30V	
	48Vsystem	DC36V ~ DC60V	
Soft Start Tempo	12V / 24V / 48Vsystem	≤10S	
Resposta Dinâmica	12V / 24V / 48Vsystem	500us	
Tempo de recuperação	12V / 24V / 48Vsystem	≥96.5%,% ≤99	
Eficiência de conversão	12V / 24V / 48Vsystem	≥99%	
PV Modules Taxa de Utilização	12V / 24V / 48Vsystem	≥99%	
Características de entrada			
MPPT Tensão de Trabalho e Gama	Sistema de 12V	DC18V ~ DC150V	
	Sistema de 24V	DC34 ~ DC150V	
	Sistema de 48V	DC65 ~ DC150V	
Baixa Tensão Ponto Proteção de Entrada	Sistema de 12V	DC16V	
	Sistema de 24V	DC30V	
	Sistema de 48V	DC60V	
Low Voltage Recovery Point entrada	Sistema de 12V	DC22V	
	Sistema de 24V	DC34V	
	Sistema de 48V	DC65V	
Tensão Max DC	12V / 24V / 48V sistema	DC160V	

Entrada sobretensão Pontos de Proteção	12V / 24V / 48V sistema	DC150		
Entrada sobretensão ponto de recuperação	12V / 24V / 48V sistema	DC145V		
Max. PV Poder	Sistema de 12V	570W	700W	900W
	Sistema de 24V	1130W	1400W	1700W
	Sistema de 48V	2270W	2800W	3400W
Características de saída				
Tipos selecionável bateria (tipo padrão é bateria GEL)	12V / 24V / 48V sistema	De chumbo-ácido selada, ventilada, Gel, bateria NiCd (Outros tipos de baterias podem também ser definidos)		
Tensão Constante	12V / 24V / 48V sistema	Verifique a tensão de carga de acordo com a forma tipo de bateria.		
Garantia Flutuante Tensão	12V / 24V / 48V sistema			
Sobre a carga de proteção de tensão	Sistema de 12V	14.6V		
	Sistema de 24V	29.2V		
	Sistema de 48V	58.4V		
Corrente nominal de saída	12V / 24V / 48V sistema	40A	50A	60A
De limitação atual de proteção	12V / 24V / 48V sistema	44A	55A	66A
Atual taxa de carga	12V / 24V / 48V Sistema	40A	50A	60A
Fator de temperatura	12V / 24V / 48V sistema	± 0,02% / °C		
Compensação de temperatura	12V / 24V / 48V sistema	14.2V- (A mais alta temperatura-25 °C) * 0.3		
Saída Ripples (pico)	12V / 24V / 48V sistema	200mV		
Saída de tensão Estabilidade Precision	12V / 24V / 48V sistema	≤ ± 1,5%		
Peak-Peak tensão de carga Ripple	12V / 24V / 48V Sistema	200mV		
Precisão de tensão Charger	12V / 24V / 48V Sistema	≤ ± 1,5%		
Descarga característica				
Controle de Configuração		Controlador ou LAN		
Corrente de descarga máxima	12V / 24V / 48V Sistema	40A		
Proteção contra descarga	12V / 24V / 48V Sistema	fusível 30A * 2		
Controle em tempo duplo	12V / 24V / 48V Sistema	No de manhã, fora de manhã / On na noite, fora de noite		
ON / modo OFF	12V / 24V / 48V Sistema	ON / OFF		
Controle de tensão PV	12V / 24V / 48V Sistema	Tensão PV em, tensão PV off		
Controle de atraso / hora Tensão PV	12V / 24V / 48V Sistema	Tensão PV em, atraso off tempo		
A proteção da tensão de descarga	12V / 24V / 48V Sistema	Saída de fora quando sob tensão ajuste; Configuração de fábrica é de 10,5 (Nota: O jogo baseado em uma bateria).		
Características de Comunicação				
Comunicação RS232	12V / 24V / 48V Sistema	Escolheu comunicação COM		
Comunicação LAN	12V / 24V / 48V Sistema	Defina o endereço IP e porta para o controlador e água solar, então escolheu comunicação TCP		
Proteção				
Input Low Voltage Protection		Confira as características de entrada		
Entrada Proteção contra sobretensão		Confira as características de entrada		
Entrada de Proteção de inversão de polaridade		sim		
Saída de Proteção contra sobretensão		Verifique as características de saída		
Saída de proteção de inversão de polaridade		sim		
Proteção contra curto-circuito		Recuperar depois de eliminar a falha de curto-circuito, não há problema de curto-circuito a longo prazo		
Proteção de temperatura		95 °C		
Proteção de temperatura		Acima de 85 °C, diminuir a potência de saída, diminuir 3A por grau.		
Outros parâmetros				
Ruído		≤40dB		
Os métodos térmicos		Ventilação forçada de ar, ventilador de taxa de velocidade regulada pela temperatura, quando a temperatura interna é muito baixo, fã correu lentamente ou parar; quando o controlador parar de trabalhar, fã também parar ran.		
Componentes		Marca mundial de matérias-primas. A conformidade com as normas da UE. Todos temperatura nominal de capacitores eletrolíticos não inferior a 105 °C		
Cheiro		Sem cheiro peculiar e substâncias tóxicas.		
Proteção ao Meio Ambiente		Conheça o 2002/95 / CE, não hidreto de cádmio e fluoreto		
Física				
Medição DxWxH (mm)		270 * 185 * 90		
N.G (kg)		3		
G.N (kg)		3.6		
Cor		Azul / verde (opcional)		
Segurança		CE, RoHS, PSE, FCC		
EMC		EN61000		
Tipo de proteção mecânica		IP21		
Meio Ambiente				
Umidade		0 ~ 90% RH (sem condensar)		
Altitude		0 ~ 3000m		
Temperatura de Operação		-20 °C ~ + 40 °C		
Temperatura de armazenamento		-40 °C ~ + 75 °C		
Pressão atmosférica		70 ~ 106kPa		

Nota: Nós fornecemos OEM e ODM serviço.A 36V / 72V / 96V modelo também pode ser feito sob medida para você.

## Componentes do produto:

NO.	Quantity	Description
1	1 unit	Charge controller
2	2 pc	Terminals
3	2 pc	Gallow pulley (For install the controller on the wall )
4	4 set	Screw (For install the controller on the wall )
5	1 pc	232 turn to RJ45 communication cable
6	1 pc	User manual
7	1 pc	Temperature sensing wire
8	2 pc	Fuse wire



Blue Appearance



Green



Upper Computer Software

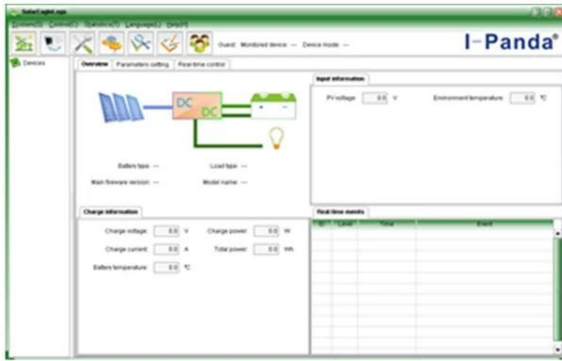


Parts

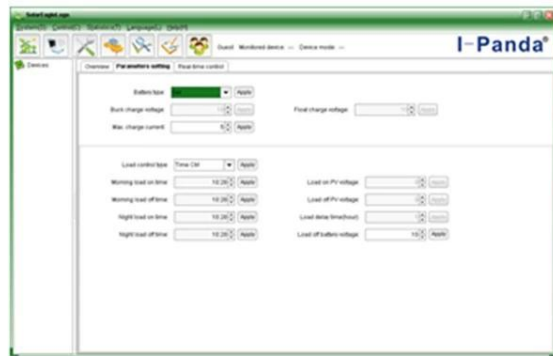


Package

### Superior Softwares e Teste de software:



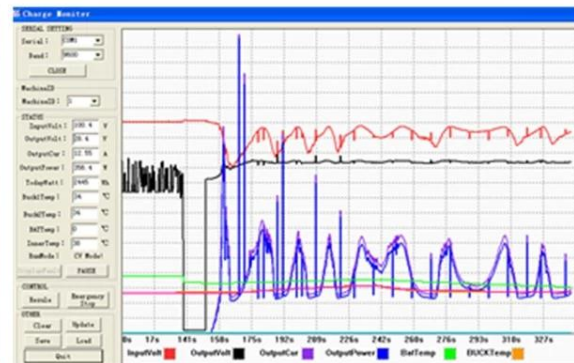
The interface of upper computer software working state



The interface of upper computer software parameter setting state



Upper computer software on/off interface and generating capacity record clean interface



The interface of test software working state

### Nota:

- 1) ligação é o software de computador superior que é adequado para todos os sistemas de computador.
- 2) Traficante irá fornecer software neutro superior computador e CD, ou com o logotipo do cliente.
- 3) WIN7, usuário do sistema IN8, por favor login como administrator. More detalhes consulte o manual.

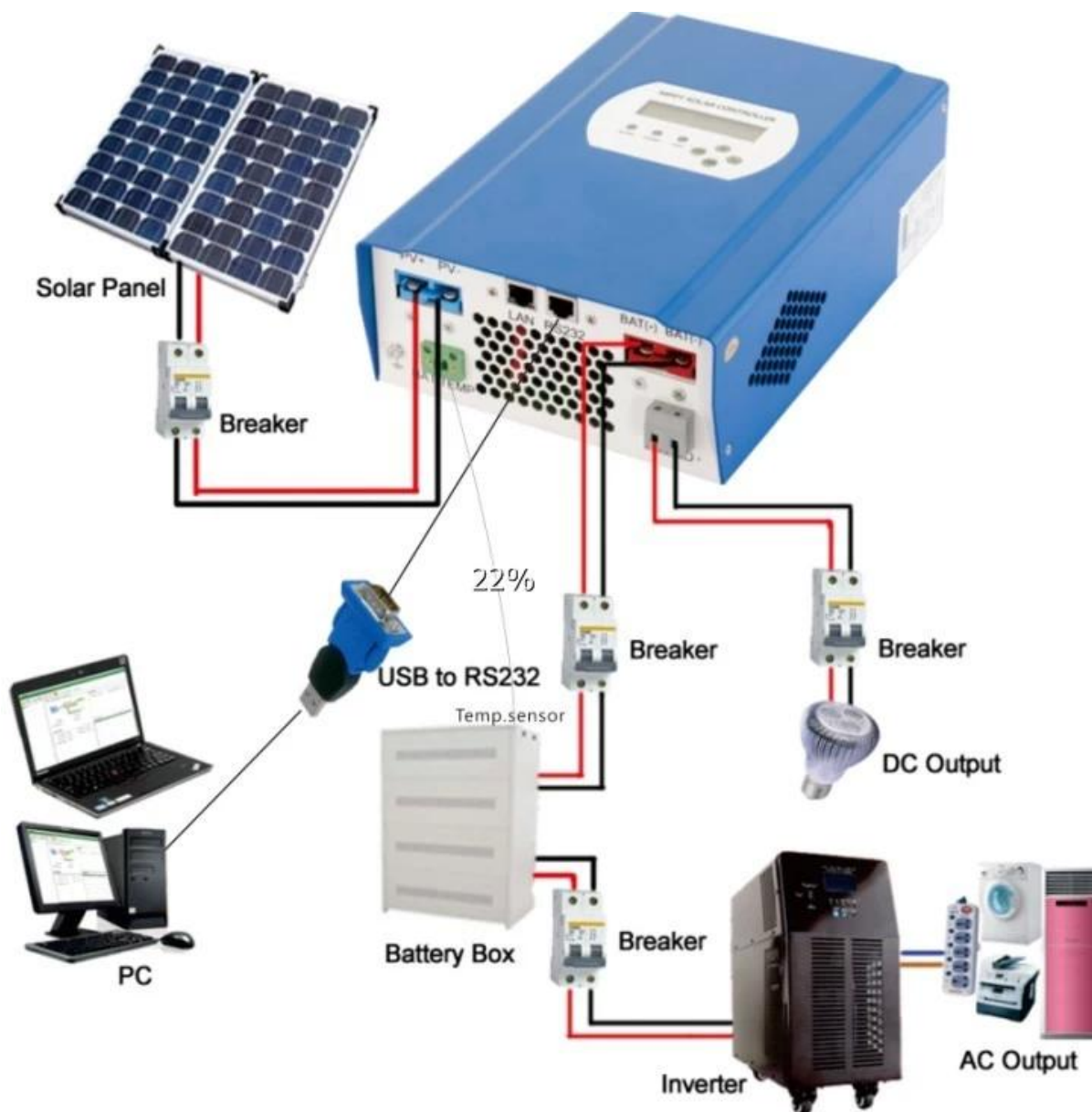
### Informações sobre exibição e parâmetros podem ser programados:



### Nota:

- 1) Todas as informações acima é uma amostra de que é o estado de funcionamento do MPPT em algum momento no estágio diferente de trabalho os parâmetros mudará como modo de trabalho, cobrar modo atual, carga, carregar de energia e assim por diante ;. No modo de falha que irá mostrar o modo de falha;
- 2) Se todas as datas acima mostram meios isso pode mudar; os detalhes consulte o manual.

### Instalação



**Nota:**

- 1) Acima é off-grid imagem conexão sistema solar;
- 2) Outras formas para PC-comunicação, por favor, verifique o manual para detalhes;

**Outros parâmetros:**

Verifique resumo do projeto, documentos técnicos, manual do produto para mais detalhes.