

## Introdução

Este é um [solar controlador de carga 40A ~ 60A](#) que têm max automática. função de rastreamento de ponto de energia com alta eficiência que quase 30% ~ 60% superior ao controlador de carga tradicional. Ele também possui as funções do sistema reconhecimento automático de voltagem, ampla tocou de entrada PV, taxa para todos os tipos de bateria, controle de descarga automática, RS 232 / função de comunicação de LAN e assim por diante. É muito produto high-end para o mercado de energia solar com o seu melhor parceiro [I- P-TPI2 modelo Inversor / Carregador / UPS](#).

## Aplicação

1. Industrial, doméstico fora da grade sistema de geração de energia solar comercial
2. Movable fora da grade sistema de geração de energia solar
3. Estações de base de comunicação
4. Novos negócios educação para a energia
5. [Sistema de Monitoramento Solar](#)
6. Sistema de iluminação solar da rua







## Características

1. [Carga MPPT](#) modo, a eficiência de conversão de até 99%
2. 12V / 24V / 48V sistema de auto reconhecer;
3. Ampla faixa de entrada PV com máx. é DC150V.
4. Ilimitado paralelo conexão
5. função Journal, Salvar conjunto de funções, data, hora, capacidade e assim por diante Geração.
- Modo 6.Charge: três fases (carga rápida, carga constante, carga flutuante) .Ele prolonga a vida do serviço pilhas.
- Modo 7.Discharge: ON / OFF, modo de controle de tempo duplo, modo de controle de tensão de PV, tensão PV + tempo de atraso  
Modo e assim por diante.
- Tipos de baterias seladas 8.Recommended: chumbo-ácido, ventilado, gel, bateria de NiCd. Outros tipos de baterias também pode ser definida.
- Informações 9.Most poderia ser fornecer pelo LCD e LED como: modelo não, tensão de entrada PV, tipo de bateria, bateria. voltagem, corrente de carga, energia de carga, o status de trabalho e assim por diante. Também a informação do cliente como da empresa  
nome, site e logotipo pode ser adicionado em software Solar Água.
- 10.RS232 e LAN porta de comunicação. Endereço IP e porta poderia ser utilizador definir satisfazer area.And mundial protocolo de comunicação podem ser fornecidas para ajudar o cliente a gerenciar todas as informações.
- 11.O software de computador superior é exibido em 11 idiomas, pode mostrar o status de trabalho e definir os parâmetros de o sistema de descarga.
- 12.With design inteligente, o dispositivo pode ser atualizado ao longo da vida online.

13. Adopting os componentes de marcas bem conhecidas, os dispositivos podem sofrer a temperatura não inferior a 105 ° C.

A

vida de serviço é projetado para usar durante 10 anos na teoria.

14. Compliance com o meio ambiente 2002/95 / CE, protegendo a demanda, não inclui o cádmio, hidreto e flúor etc material de

15. Equipment integridade: controlador + CD-ROM (software de microcomputadores) + fio de comunicação + temperatura Anderson terminais de detecção de arame +;

16. CE, ROHS aprovado.

## Parâmetro

Modelo: I-P-SMART2-40A / 50A / 60A série E	40A	50A	60A
Modo de Carga	Rastreamento ponto de potência máxima		
Método	3 fases: carga rápida (MPPT), tensão constante, garantia flutuante		
Tipo de sistema	DC12V / 24V / 48V O reconhecimento automático		
Tensão Sistema	Sistema de 12V	DC9V ~ DC15V	
	Sistema de 24V	DC18V ~ DC30V	
	48Vsystem	DC36V ~ DC60V	
Soft Start Tempo	12V / 24V / 48Vsystem ≤10S		
Dynamic Response	12V / 24V / 48Vsystem 500us		
Tempo de recuperação	12V / 24V / 48Vsystem ≥96.5%, ≤99%		
Eficiência de conversão	12V / 24V / 48Vsystem ≥99%		
PV Modules Taxa de Utilização	12V / 24V / 48Vsystem ≥99%		
Características de entrada			
MPPT Tensão de Trabalho e Gama	Sistema de 12V	DC18V ~ DC150V	
	Sistema de 24V	DC34 ~ DC150V	
	Sistema de 48V	DC65 ~ DC150V	
Baixa Tensão Ponto de Proteção de Entrada	Sistema de 12V	DC16V	
	Sistema de 24V	DC30V	
	Sistema de 48V	DC60V	
Low Voltage Recovery Point Input	Sistema de 12V	DC22V	
	Sistema de 24V	DC34V	
	Sistema de 48V	DC65V	
Tensão Max DC	12V / 24V / 48V sistema	DC160V	
Entrada de sobretensão Ponto Proteção	12V / 24V / 48V sistema	DC150	
Entrada de sobretensão ponto de recuperação	12V / 24V / 48V sistema	DC145V	
Max. PV Poder	Sistema de 12V	570W	900W
	Sistema de 24V	1130W	1700W
	Sistema de 48V	2270W	3400W
Características de saída			
Tipos selecionável Bateria (tipo padrão é bateria GEL)	12V / 24V / 48V sistema	De chumbo-ácido selada, ventilada, Gel, bateria NiCd (Outros tipos de baterias podem também ser definidos)	
Tensão Constante	12V / 24V / 48V sistema	Por favor, verifique a tensão de carga de acordo com a forma tipo de bateria.	
Garantia Flutuante Tensão	12V / 24V / 48V sistema		
Sobre a carga de proteção de tensão	Sistema de 12V	14.6V	
	Sistema de 24V	29.2V	
	Sistema de 48V	58.4V	
Corrente nominal de saída	12V / 24V / 48V sistema	40A	50A
			60A
De limitação atual de Proteção	12V / 24V / 48V sistema	44A	55A
			66A
Atual taxa de carga	12V / 24V / 48V Sistema	40A	50A
			60A
Fator de temperatura	12V / 24V / 48V sistema	± 0,02% / °C	
Compensação de temperatura	12V / 24V / 48V sistema	14.2V- (A mais alta temperatura-25 °C) * 0.3	
Saída de ondulações (pico)	12V / 24V / 48V sistema	200mV	
Tensão de saída de Estabilidade Precision	12V / 24V / 48V sistema	≤ ± 1,5%	
Pico a pico de tensão de carga Ripple	12V / 24V / 48V Sistema	200mV	
Exatidão Tensão do carregador	12V / 24V / 48V Sistema	≤ ± 1,5%	
Descarga característica			
Controle de Configuração	Controlador ou LAN		
Corrente de descarga máxima	12V / 24V / 48V Sistema	40A	
Proteção contra descarga	12V / 24V / 48V Sistema	fusível 30A * 2	
Controle em tempo duplo	12V / 24V / 48V Sistema	No de manhã, fora de manhã / On na noite, fora de noite	
ON / modo OFF	12V / 24V / 48V Sistema	ON / OFF	
Controle de tensão PV	12V / 24V / 48V Sistema	Tensão PV em, tensão PV off	
Controle de atraso / hora tensão PV	12V / 24V / 48V Sistema	Tensão PV em, atraso off tempo	
A proteção da tensão de descarga	12V / 24V / 48V Sistema	Saída de fora quando sob tensão ajuste; Configuração de fábrica é de 10,5 (Nota: O jogo baseado em uma bateria).	
Recursos de Comunicação			
Comunicação RS232	12V / 24V / 48V Sistema	Escolheu comunicação COM	
Comunicação LAN	12V / 24V / 48V Sistema	Define o endereço IP e porta para o controlador e água solar, então escolheu comunicação TCP	
Proteção			
Input Low Voltage Protection	Confira as características de entrada		
Entrada de sobretensão Proteção	Confira as características de entrada		
Entrada de Proteção de inversão de polaridade	sim		
Saída de sobretensão Proteção	Verifique as características de saída		
Saída de proteção de inversão de polaridade	sim		
Proteção contra curto-circuito	Recuperar depois de eliminar a falha de curto-circuito, não há problema em curto-circuito a longo prazo		
Proteção de temperatura	95 °C		
Proteção de temperatura	Acima de 85 °C, diminuir a potência de saída, diminuir 3A por grau.		

Outros parâmetros	
Ruído	≤40dB
Os métodos térmicos	Ventilação forçada de ar, ventilador de taxa de velocidade regulada pela temperatura, quando a temperatura interna é muito baixo, fã correu lentamente ou parar; quando o controlador parar de trabalhar, fã também parar ran.
Componentes	Marca mundial de matérias-primas. A conformidade com as normas da UE. Todos temperatura nominal de capacitores eletrolíticos não inferior a 105 °C
Cheiro	Nenhum cheiro peculiar e substâncias tóxicas.
Proteção ao Meio Ambiente	Conheça o 2002/95 / CE, não hidreto de cádmio e fluoreto
Físico	
Medição CxLxA (mm)	270 * 185 * 90
N.G (kg)	3
G.N (kg)	3.6
Cor	Azul / verde (opcional)
Segurança	CE, RoHS, PSE, FCC
EMC	EN61000
Tipo de proteção mecânica	IP21
Ambiente	
Umidade	0 ~ 90% RH (sem condensar)
Altitude	0 ~ 3000m
Temperatura de Operação	-20 °C ~ + 40 °C
Temperatura de armazenamento	-40 °C ~ + 75 °C
Pressão atmosférica	70 ~ 106kPa

Nota: OEM e ODM são fornecidos. O modelo de 36V / 72V / 96V também pode ser feito sob medida para você.

### Componentes do produto

NO.	Quantidade	Descrição
1	1 unidade	<a href="#">Controlador de carga</a>
2	2 pc	Terminais
3	2 pc	Gallow polia (Para instalar o controlador na parede)
4	4 set	Parafuso (Para instalar o controlador na parede)
5	1 pc	232 vez de cabo de comunicação RJ45
6	1 pc	Manual de instruções
7	1 pc	Fio sensor de temperatura
8	2 pc	Fio do fusível



Blue



Green



Upper Computer Software

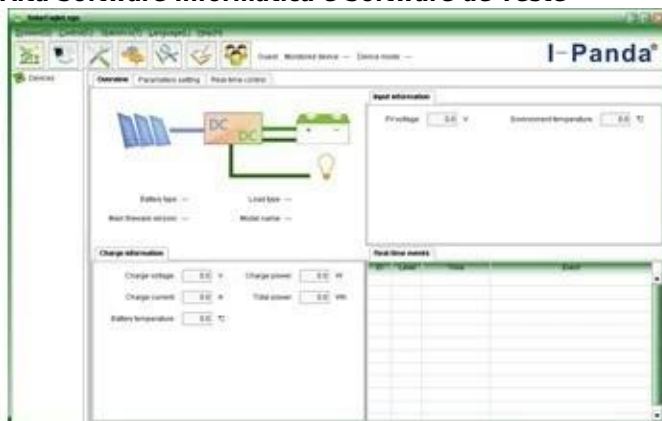


Parts



Package

### Alta Software Informática e Software de Teste



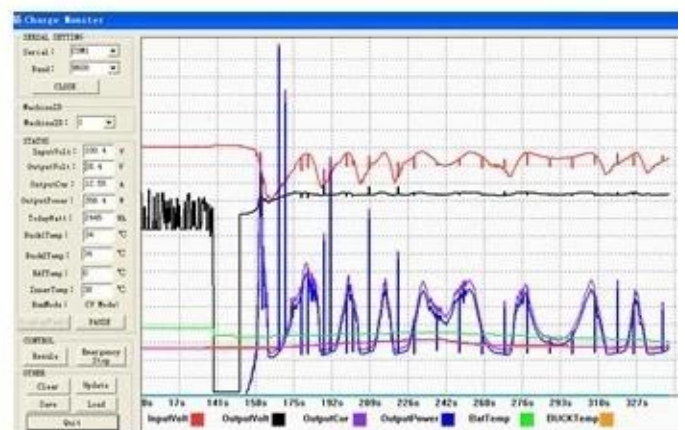
The interface of upper computer software working state



The interface of upper computer software parameter setting state

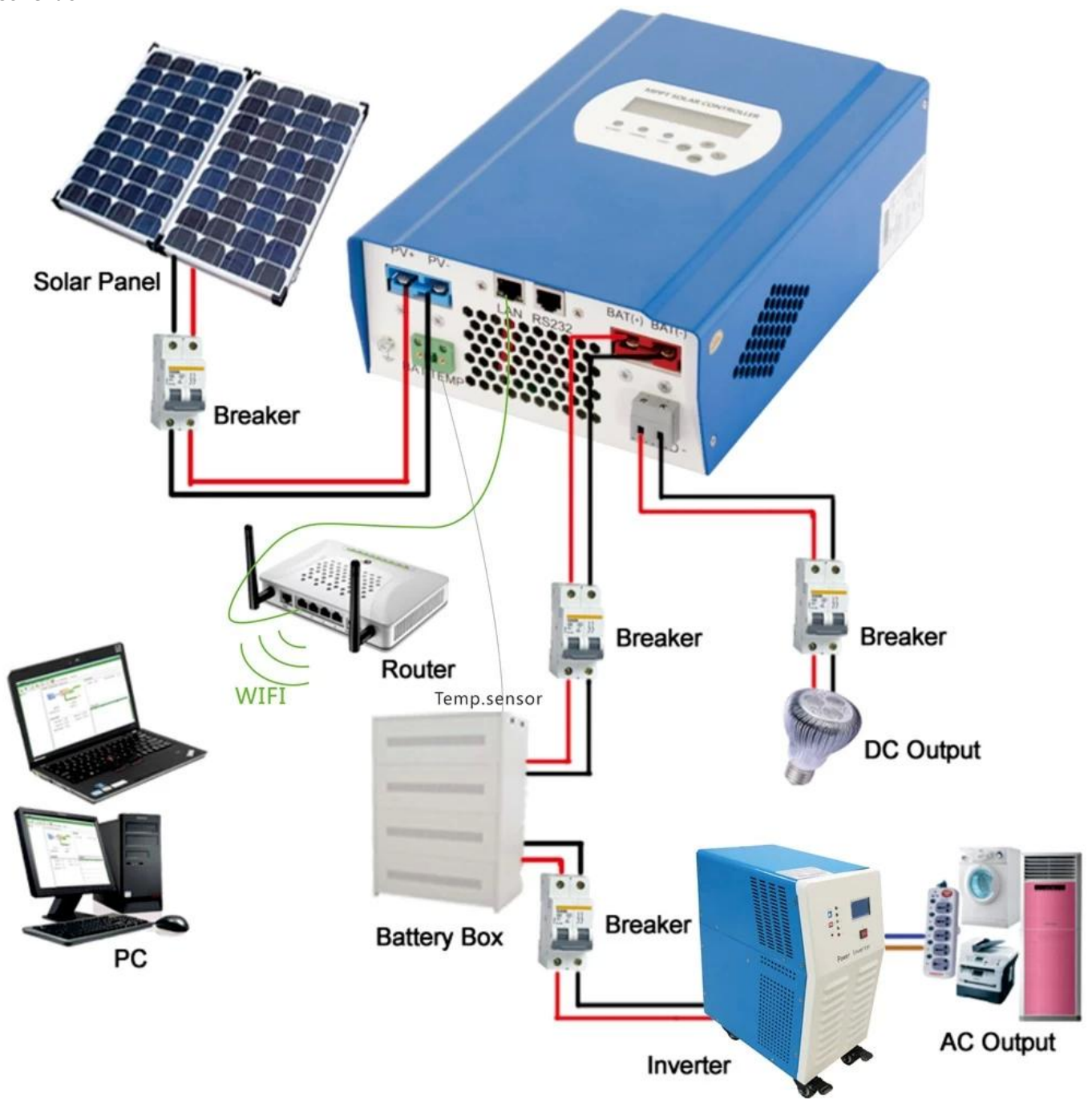


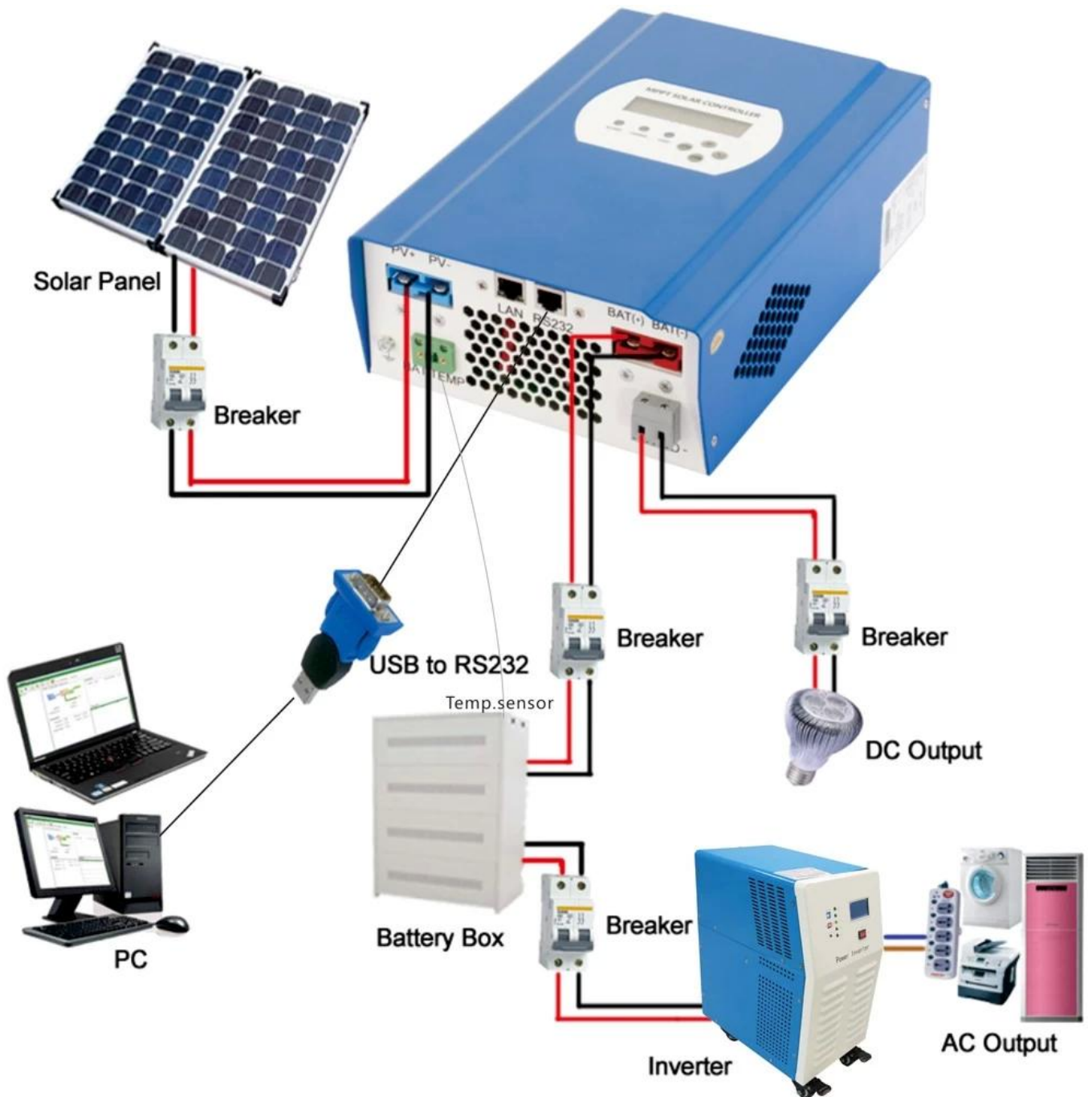
Upper computer software on/off interface and generating capacity record clean interface



The interface of test software working state

# Conexão MPPT





## Serviço e Contato

### 1. Garantia

1,2 anos de garantia, assistência técnica ao longo da vida.

### 2. Condições e Termos

2.1 A garantia começa a partir da data de entrega de nossa fábrica.

2.2 Durante a garantia, qualquer produto defeituoso vai ficar reparado ou substituído gratuitamente.

2.3 A garantia não está disponível para os produtos que são quebradas pela violência ou a falta de cuidado ou reparados ou alterados sem autorização.

### 3. Prazo de execução

3.1 ordens da amostra será entregue a partir de nossa fábrica dentro de 5-7 dias