

Feature:

Modo de carga 1.MPPT, eficiência de conversão até 99%

Sistema de 2.12V / 24V / 48V auto reconhecer

Gama 3.Wide de entrada PV com max. é DC150V.

Função 4.Journal, Save set função, data, hora, capacidade de geração e assim por diante.

Modo 5.Charge: três fases (carga rápida, carga constante, carga de flutuação) .It prolonga a vida útil das baterias.

Modo 6.Discharge: modo, o modo OFF, modo de controle de tempo duplo, modo de controle de tensão PV, PV tensão além do modo tempo de atraso e assim por diante ON.

Tipos de baterias 7.Recommended: seladas de chumbo-ácido, ventilado, gel, bateria de NiCd. Outros tipos de baterias podem também ser definidos.

Informações 8.Most poderia ser fornecer pelo LCD e LED como: número do modelo, tensão de entrada PV, tipo de bateria, tensão da bateria, corrente de carga, potência de carga, status de trabalho e assim por diante. Além disso as informações dos clientes, como nome da empresa, site e logotipo pode ser adicionado em software Solar Água.

9.RS232 e LAN porta de comunicação. Endereço IP e porta poderia ser utilizador definir satisfazer protocolo de comunicação area.And global pode ser fornecido para ajudar o cliente a gerenciar todas as informações

10.O software superior é exibido em 11 idiomas, pode mostrar parâmetros de status de trabalho e conjunto do sistema de descarga.

11.With design inteligente, o dispositivo pode ser atualizado ao longo da vida on-line.

12.Adopting os componentes de marcas bem conhecidas, os dispositivos podem sofrer a temperatura não inferior a 105 °C .A vida de serviço foi projetado para usar por 10 anos em teoria.

13.Compliance com o 2002 95 ambiente EC procura proteger, não inclui o cádmio, hidreto de flúor e etc material de

14.Equipment integridade: controlador, CD-ROM (software de microcomputadores), fio de comunicação, temperatura do fio de detecção, terminais de Anderson

15.CE, ROHS aprovado.

16,2 anos de garantia. E o serviço de garantia de 3 a 10 anos estendida também pode ser fornecido.

Especificação Técnica:

MODELO: SMART2-20A / 25A / 30A - Series	20A	25A	30A	
Modo de Carga	Rastreamento ponto de potência máxima			
Modo de descarga	Controle inteligente			
Tipo de sistema	12V 24V 48V reconhecimento automático			
Soft Start Tempo	≤10S			
Dynamic Response Tempo de recuperação	500us			
Eficiência de conversão	≥96.5%, % ≤99			
PV Modules Taxa de Utilização	≥99%			
Características a introduzir				
MPPT Tensão de Trabalho e Gama	Sistema de 12V	DC18V ~ DC150V		
	Sistema de 24V	DC34 ~ DC150V		
	Sistema de 48V	DC65 ~ DC150V		
Baixa Tensão Ponto Proteção de Entrada	Sistema de 12V	DC16V		
	Sistema de 24V	DC30V		
	Sistema de 48V	DC60V		
Low Voltage Recovery Point entrada	Sistema de 12V	DC22V		
	Sistema de 24V	DC34V		
	Sistema de 48V	DC65V		
Max. Tensão DC	DC160V			
Entrada sobretensão Pontos de Proteção	DC150			
Entrada sobretensão ponto de recuperação	DC145V			
Max. PV Poder	Sistema de 12V	286W	357W	429W
	Sistema de 24V	572W	715W	858W
	Sistema de 48V	1144W	1430W	1716W

Características de carga		
Tipos selecionável Bateria	De chumbo-ácido selada, ventilada, Gel, bateria NiCd (tipo padrão é bateria GEL)	
Outros tipos de configuração da bateria	Carga constante	Intervalo de tensão de carga definida pelo usuário constante / flutuante entre DC10V ~ DC15 (baseado em 1 pcs bateria de 12V)
	Garantia flutuante	
Tipo de Bateria Setting	12V / 24V / 48V SYS Controlador eo monitor superior	
Carga Tipo	12V / 24V / 48V SYS Três fases: Fast Charge / carga Constante / garantia flutuante	
Corrente nominal de saída	20A 25A 30A	
De limitação atual de proteção	25A 30A 35A	
Fator de temperatura	± 0,02% / °C	
Compensação de temperatura	14.2V- (A mais alta temperatura-25 °C) * 0.3	
Saída Ripples (pico)	200mV	
Saída de tensão Estabilidade Precision	≤ ± 1,5%	
Peak-Peak tensão de carga Ripple	200mV	
Precisão de tensão Charger	≤ ± 1,5%	
Características de descarga		
Controle de Configuração	Controlador ou LAN	
Corrente de descarga máxima	30A	
Poder de descarga Max	420W 840W 1680W	
Proteção contra descarga	fusível 40A * 2	
Controle em tempo duplo ON / modo OFF	No de manhã, fora de manhã / On na noite, fora de noite ON / OFF	
Controle de tensão PV	Tensão PV em, tensão PV off	
Controle de atraso / hora Tensão PV	Tensão PV em, atraso off tempo	
A proteção da tensão de descarga	Saída de fora quando sob tensão ajuste; Configuração de fábrica é de 10,5 (Nota: O jogo baseado em uma bateria).	
PORTA DE COMUNICAÇÃO		
Comunicação RS232	Escolheu comunicação COM	
Comunicação LAN	Defina o endereço IP e porta para o controlador e água solar, então escolheu comunicação TCP	
PROTEÇÕES		
Input Low Voltage Protection	Verifique as características de entrada / saída	
Entrada Proteção contra sobretensão		
Entrada de Proteção de inversão de polaridade		
Saída de Proteção contra sobretensão		
Saída de proteção de inversão de polaridade		
Proteção contra curto-circuito	Recuperar depois de eliminar a falha de curto-circuito, não há problema de curto-circuito a longo prazo	
Proteção de temperatura	95 °C	
Proteção de temperatura	Acima de 85 °C, diminuir a potência de saída, diminuir 3A por grau.	
Outros parâmetros		
Ruído	≤40dB	
Os métodos térmicos	Ventilação forçada de ar, ventilador de taxa de velocidade regulada pela temperatura, quando a temperatura interna é muito baixo, fã correu lentamente ou parar; quando o controlador parar de trabalhar, fã também parar ran.	
Proteção ao Meio Ambiente	Marca mundial de matérias-primas. A conformidade com as normas da UE. Conheça o 2002/95 / CE, sem hidreto de cádmio, flúor, cheiro peculiar e substances.All temperatura nominal tóxica de capacitores eletrolíticos não inferior a 105 °C	
FÍSICA		
Medição DxWxH (mm)	270 * 185 * 90	
N.G (kg)	2.1	
G.N (kg)	2.4	
Cor	Azul / verde (opcional)	
Segurança	CE, RoHS, PSE, FCC	
EMC	EN61000	
Tipo de proteção mecânica	IP21	
AMBIENTE		

Umidade	0 ~ 90% RH (sem condensar)
Altitude	0 ~ 3000m
Temperatura de Operação	-20 °C ~ + 40 °C
Temperatura de armazenamento	-40 °C ~ + 75 °C
Pressão atmosférica	70 ~ 106kPa

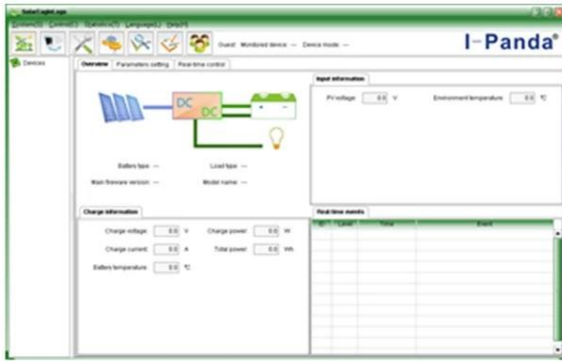
Nota: Nós fornecemos OEM e ODM serviço.A 36V / 72V / 96V modelo também pode ser feito sob medida para você.

Componentes do produto:

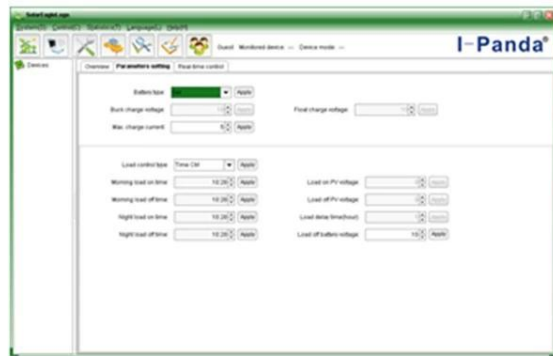


NO.	Quantity	Description
1	1 pc	Charge controller
2	2 pc	Gallow pulley (For install the controller on the wall)
3	4 set	Screw (For install the controller on the wall)
4	1 pc	232 turn to RJ45 communication cable
5	1 pc	User manual
6	1 pc	Temperature sensing wire
7	2 pc	Fuse wire

Superior Softwares e Teste de software:



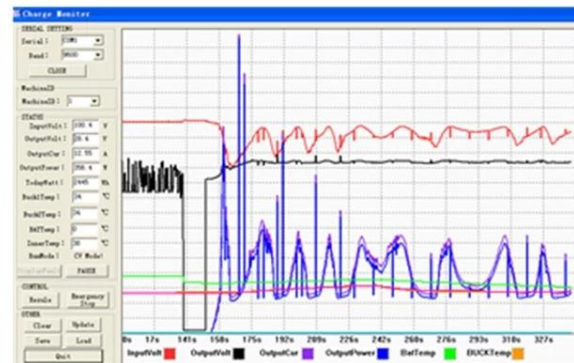
The interface of upper computer software working state



The interface of upper computer software parameter setting state



Upper computer software on/off interface and generating capacity record clean interface



The interface of test software working state

Nota:

- 1) ligação é o software de computador superior que é adequado para todos os sistemas de computador.
- 2) Traficante irá fornecer software neutro superior computador e CD, ou com o logotipo do cliente.
- 3) WIN7, usuário do sistema IN8, por favor login como administrator. More detalhes consulte o manual.

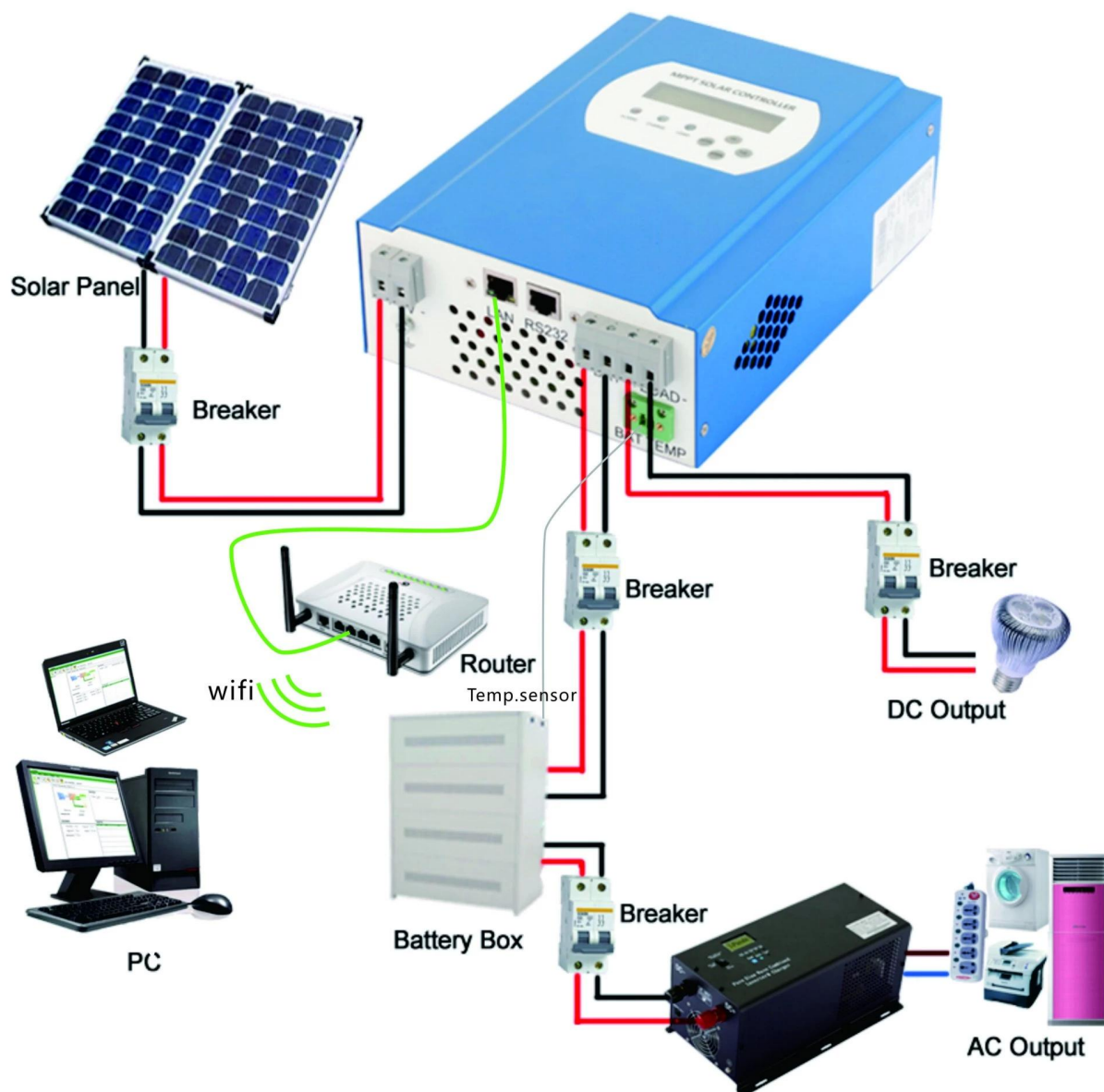
Informações sobre exibição e parâmetros podem ser programados:



Nota:

- 1) Todos as informações acima é uma amostra de que é o estado de funcionamento do MPPT em algum momento. Em diferentes fases de trabalho os parâmetros mudará como modo de trabalho, cobrar modo atual, carga, carregar de energia e assim por diante; No modo de falha que irá mostrar o modo de falha;
- 2) Se todas as datas acima mostram meios isso pode mudar; os detalhes consulte o manual.

Instalação



Nota:

- 1) Acima é off-grid imagem conexão sistema solar;
- 2) Outras formas para PC-comunicação, por favor, verifique o manual para detalhes;

Outros parâmetros:

Verifique resumo do projeto, documentos técnicos, manual do produto para mais detalhes.