

## Introdução

Isto é um [carga solar controlador 20A ~ 30A](#) que tem max automática. função de rastreamento de ponto de energia com alta eficiência que quase 30% ~ 60% superior ao controlador de carga tradicional. Ele também possui as funções de reconhecimento automático de tensão do sistema, ampla tocou de entrada PV, taxa para todos os tipos de bateria, controle de descarga automática, RS 232 função de comunicação / LAN e assim por diante. É muito produto high-end para o mercado de energia solar com o seu melhor parceiro [I-P-TPI2 modelo Inversor / Carregador / UPS.](#)





## Aplicação

1. Industrial, grade doméstico off sistema de geração de energia solar comercial
2. O sistema de geração de energia solar fora da rede móvel
3. estações de base de comunicação
4. negócios New educação para a energia
5. [Sistema de Monitoramento Solar](#)
- Sistema 6. Solar iluminação de rua

## Razões para escolher

1. 30% -60% painéis solares salvo
- 1) a eficiência de conversão de 95% -99%, ter a maioria de painéis solares
- 2) Carregue para todos os tipos de baterias, a fase 3 carga para proteger a bateria. Reduzir o consumo, o custo salvo.
2. Os dados monitorar e definir. Parâmetros de painéis solares como carga corrente / tensão e endereço IP porta, potência total de geração, etc pode ser mostrado. 4 tipos DC controle de carga, salvar automaticly ernity tanto humana e solar.
3. Lan Commucation e porta RS232.
4. Software para monitorar 100pcs equipamentos ao mesmo tempo sobre uma tela em um computador.

## Características

1. carga MPPT modo, a eficiência de conversão de até 99%
2. 12V / 24V / 48V sistema de auto reconhecer;
3. Ampla gama de entrada de PV com máx. é DC150V.
4. conexão paralela ilimitada

5. Função Journal, Salvar conjunto de funções, data, hora, gerando capacidade e assim por diante.
- 6.Charge: três fases (carga rápida, a carga constante, carga de flutuação) .Ele prolonga a vida das baterias.
- 7.Discharge modo: ON / modo OFF, o modo de controle de tempo duplo, modo de controle de tensão PV, tensão PV + modo de tempo de atraso e assim por diante.
- tipos de baterias 8.Recommended: chumbo-ácido seladas, ventilada, gel, bateria de NiCd. Outros tipos de baterias podem também ser definidos.
- informações 9.Most poderia ser fornecida pelo LCD e LED como:. modelo não, tensão PV de entrada, tipo de bateria, tensão de bateria, corrente de carga, potência de carga, status de trabalho e assim por diante. Também a informação do cliente, como nome da empresa, site e logotipo pode ser adicionado em software Solar Águia.
- 10.RS232 e LAN porta de comunicação. endereço IP e porta poderia ser utilizador definir satisfazer protocolo de comunicação area.And global pode ser fornecida para ajudar o cliente gerenciar todas as informações.
- software de computador superior 11.O é exibido em 11 idiomas, pode mostrar parâmetros de status de trabalho e um conjunto de sistema de descarga.
- 12.With design inteligente, o dispositivo pode ser atualizado ao longo da vida online.
- 13.Adopting os componentes de marcas bem conhecidas, os dispositivos podem sofrer a temperatura não inferior a 105 ° C. A vida de serviço é projetado para usar durante 10 anos na teoria.
- 14.Compliance com o ambiente 2002/95 / CE protege a demanda, não inclui o cádmio, hidreto e material de flúor etc
- 15.Equipment integridade: Controlador + CD-ROM (software de microcomputador) + fio de comunicação + sensor de temperatura fio + terminais Anderson;
- 16.CE, ROHS aprovado.

## Parâmetro

MODELO: I-P-SMART2-20A / 25A / 30A - SERIES	20A	25A	30A
Modo de carga	Rastreamento Power Point máxima		
Modo de descarga	controle inteligente		
Tipo de sistema	O reconhecimento automático 12V 24V 48V		
Soft Start Tempo	≤10S		
Response Tempo de recuperação dinâmica	500us		
Eficiência de conversão	≥96.5%, ≤99%		
PV Modules Taxa de Utilização	≥99%		
<b>CARACTERÍSTICAS DE ENTRADA</b>			
MPPT Tensão de Trabalho e Gama	sistema de 12V	DC18V DC150V ~	
	sistema de 24V	DC34 DC150V ~	
	sistema de 48V	DC65 DC150V ~	
Baixa Tensão Ponto de Proteção de Entrada	sistema de 12V	DC16V	
	sistema de 24V	DC30V	
	sistema de 48V	DC60V	
Baixa Tensão ponto de recuperação Input	sistema de 12V	DC22V	
	sistema de 24V	DC34V	
	sistema de 48V	DC65V	
Max. Voltagem DC	DC160V		
Entrada ponto de proteção contra sobretensão	DC150		
Entrada de ponto de recuperação de sobretensão	DC145V		
Max. PV de energia	sistema de 12V	286W	357W
	sistema de 24V	572W	715W
	sistema de 48V	1144W	1430W
<b>características de carga</b>			
Tipos selecionáveis Bateria	selada de chumbo ácido, ventilada, Gel, bateria NiCd (tipo padrão é GEL bateria)		
Outros tipos de configuração de bateria	carga constante	/ Flutuante Faixa de tensão de carga constante definida pelo usuário entre DC10V ~ DC15 (baseado em 1 pcs bateria de 12V)	
	Carga flutuante		
Tipo de Bateria Ambiente	12V / 24V / 48V SYS	Controlador eo monitor superior	
Tipo de carga	12V / 24V / 48V SYS	Três fases: carga / carga constante / carga flutuante Rápido	
Corrente nominal de saída	20A	25A	30A
Protecção de limitação de corrente	25A	30A	35A
Fator de temperatura	± 0,02% / °C		
compensação de temperatura	14.2V- (A-25 temperatura mais elevada °C) * 0.3		

Saída Ripples (pico)	200mV
Saída Precision Voltagem de Estabilidade	≤ ± 1,5%
Peak-Peak tensão de carga Ripple	200mV
exatidão Tensão do carregador	≤ ± 1,5%
<b>características de descarga</b>	
Como configurar o controle	Controlador ou LAN
corrente de descarga Max	30A
poder de descarga Max	420W                      840W                      1680W
proteção contra descarga	fusível 40A * 2
controle em tempo de casal	No de manhã, off na manhã / On na noite, fora na noite
ON / OFF Modo	LIGADO DESLIGADO
controle de tensão PV	tensão PV em, tensão PV off
controle de atraso / hora tensão PV	tensão PV em, tempo de atraso off
a proteção da tensão de descarga	Saída off quando se sob a tensão ambiente; ajuste de fábrica é de 10,5 (Nota: O jogo baseado em 1 bateria).
<b>PORTA DE COMUNICAÇÃO</b>	
Comunicação RS232	Escolheu a comunicação COM
Comunicação LAN	Defina o endereço IP e porta para o controlador e águia solar, Em seguida, escolheu a comunicação TCP
<b>PROTECTIONS</b>	
Proteção de entrada de baixa tensão	Verifique as características entrada / saída
Sobretensão Proteção de Entrada	
Proteção de inversão de polaridade de entrada	
Saída de sobretensão Proteção	
Proteção de inversão de polaridade de saída	Recuperar depois de eliminar a falha de curto-circuito, não há problema para longo prazo curto-circuito
Proteção contra curto-circuito	
Proteção de temperatura	
proteção de temperatura	95 °C
	Acima de 85 °C, diminuir a potência de saída, diminuir 3A por grau.
<b>Outros parâmetros</b>	
Barulho	≤40dB
Os métodos térmicos	refrigeração forçada do ar, taxa de velocidade do ventilador regulado pela temperatura, quando a temperatura interna é muito baixo, fã correu lentamente ou parar; quando o controlador parar de trabalhar, fã também param ran.
Proteção ambiental	marca mundial de matérias-primas. A conformidade com as normas da UE. Conheça o 2002/95 / CE, sem hidreto de cádmio, fluoreto, cheiro peculiar e substances.All temperatura nominal tóxica de capacitores eletrolíticos não inferior a 105 °C
<b>FÍSICO</b>	
Medição CxLxA (mm)	270 * 185 * 90
N.G (kg)	2.1
G.N (kg)	2.4
Cor	Azul / verde (opcional)
Segurança	CE, RoHS, PSE, FCC
EMC	EN61000
Tipo de proteção mecânica	IP21
<b>MEIO AMBIENTE</b>	
Umidade	0 ~ 90% RH (sem condensar)
Altitude	0 ~ 3000m
Temperatura de operação	-20 °C ~ + 40 °C
Temperatura de armazenamento	-40 °C ~ + 75 °C
Pressão atmosférica	70 ~ 106kPa

Nota: serviço de OEM e ODM são fornecidos. O modelo 36V / 72V / 96V também pode ser feito sob medida para você.

#### Componentes do produto

NÃO.	Quantidade	Descrição
1	1 pc	<a href="#">controlador de carga</a>
2	2 pc	Gallow polia (Para instalar o controlador na parede)
3	4 set	Parafuso (Para instalar o controlador na parede)

4	1 pc	232 vez de cabo de comunicação RJ45
5	1 pc	Manual do usuário
6	1 pc	fio sensor de temperatura
7	2 pc	fio do fusível



Blue



Green



Upper Computer

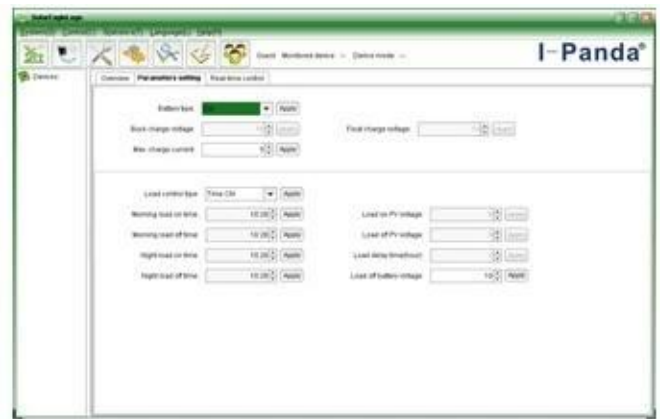


Package

**Alta Software de computador e software de teste**



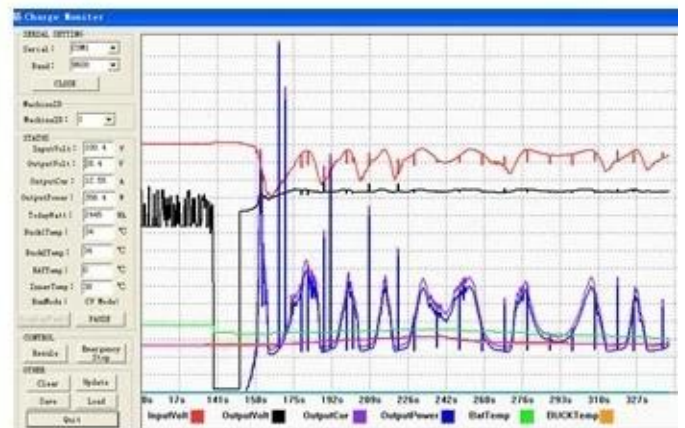
The interface of upper computer software working state



The interface of upper computer software parameter setting state



Upper computer software on/off interface and generating capacity record clean interface



The interface of test software working state

## Connection MPPT





certificados

[ISO2008](#)

[ISO2004](#)

[CE](#)

[FCC](#)

[ROHS](#)

## Serviço e Contact

### 1. Garantia

garantia de 1,2 anos, a assistência técnica ao longo da vida.

### 2. Condições e Termos

2.1 A garantia começa a partir da data de entrega de nossa fábrica.

2.2 Durante a garantia, qualquer produto com defeito vai ser reparado ou substituído gratuitamente.

2.3 A garantia não está disponível para os produtos que são quebradas pela violência ou o descuido ou reparadas ou alteradas sem autorização.

### 3. Prazo de execução

3.1 ordens da amostra será entregue de nossa fábrica dentro de 5-7 dias úteis.

3.2 ordens gerais serão entregues a partir de nossa fábrica no prazo de 7-15 dias úteis.

3.3 Grandes encomendas serão entregues a partir de nossa fábrica no prazo de 25 dias úteis, no máximo.

### 4. Remessa

4.1 Por EMS, DHL, FedEx ou outro expresso.

4.2 por nosso agente de encaminhamento (via aérea ou por via marítima).

4.3 Por seu próprio agente de encaminhamento.

## **5. OEM e ODM**

5.1 Esta página mostra dados básicos, podemos fornecer OEM, ODM serviço para você.