

Introdução

Isto é um [controlador de carga solar](#) 20A ~ 30A que tem max automática. função de ponto de monitoramento de energia com alta eficiência que quase 30% ~ 60% superior ao controlador de carga tradicional. Ele também possui as funções do sistema reconhecimento automático de tensão, ampla tocou de entrada PV, taxa para todos os tipos de bateria, controle de descarga automática, RS 232 / função de comunicação LAN e assim por diante. É muito produto high-end para o mercado de energia solar com o seu melhor parceiro [EU- P-TPI2 modelo Inversor / Carregador / UPS.](#)

Aplicação

1. Industrial, grade doméstico off sistema de geração de energia solar comercial
2. O sistema de geração de energia solar fora da rede móvel
3. estações de base de comunicação
4. negócios New educação para a energia
5. Sistema de Monitoramento Solar
- Sistema 6. Solar iluminação de rua

Razões para escolher

1. 30% -60% painéis solares salvo
 - 1) a eficiência de conversão de 95% -99%, ter a maioria de painéis solares
 - 2) Carregue para todos os tipos de baterias, a fase 3 carga para proteger a bateria. Reduzir o consumo, o custo salvo.
2. Os dados monitorar e definir. Parâmetros de painéis solares como carga corrente / tensão e endereço do portal IP, o total geração de energia, etc pode ser mostrado. 4 tipos DC controle de carga, salvar automaticly ernity tanto humana e solar.
3. Lan Commucation e porta RS232.
4. Software para controlar equipamentos 100pcs ao mesmo tempo sobre uma tela em um computador.

Features

Modo de carga 1.MPPT, conversão eficiência de até 99%

/ Sistema de 2.12V 24V / 48V auto reconhecer;

gama 3.Wide de entrada PV com máx. é DC150V.

função 4.Memory, definição Gravar função: data, hora, gerando recorde de capacidade e assim por diante.

Modo 5.Charge: 3 fases (carga rápida, a carga constante, carga de flutuação) .Ele prolonga a vida das baterias.

6.Discharge modo: ON / modo OFF, o modo de controle de tempo duplo, modo de controle de tensão PV, tensão PV + modo de tempo de atraso e assim por diante.

tipos de baterias 7.Selected: chumbo-ácido seladas, ventilada, gel, bateria de NiCd. Outros tipos de baterias podem também ser definidos.

informações 8.Most poderia ser fornecida pelo LCD e LED como:. modelo não, tensão PV de entrada, tipo de bateria, tensão de bateria, corrente de carga, potência de carga, status de trabalho e assim por diante. Também a informação do cliente, como nome da empresa, site e logotipo pode ser adicionado em

software Solar Águia.

9.RS232 e LAN porta de comunicação. endereço IP e porta poderia ser utilizado definir satisfazer protocolo de comunicação area.And global pode ser prestado para gerir toda a informação.

software de computador superior 10.O é exibido em 11 idiomas, ele poderia mostrar o status de trabalho e ser definidos parâmetros do sistema de descarga.

11.With design inteligente, o dispositivo pode ser atualizado ao longo da vida online.

12.Compliance com o ambiente 2002/95 / CE protege a demanda, não inclui o cádmio, hidreto e material de flúor etc

13.Equipment integridade: Controlador + CD-ROM (software de microcomputador) + fio de comunicação + sensor de temperatura fio + terminais Anderson;

14.CE, ROHS aprovado.

15,2 anos de garantia. A vida de serviço é projetado para usar durante 10 anos na teoria. Extensão de 3 a 10 anos o serviço de garantia também podem ser fornecidas.

Especificação técnica:

MODELO: I-P-SMART2-20A / 25A / 30A -SERIES	20A	25A	30A
Modo de carga	Rastreamento Power Point máxima		
Modo de descarga	controle inteligente		
Tipo de sistema	O reconhecimento automático 12V 24V 48V		
Soft Start Tempo	≤10S		
Response Tempo de recuperação dinâmica	500us		
Eficiência de conversão	≥96.5%, ≤99%		
PV Modules Taxa de Utilização	≥99%		
CARACTERÍSTICAS DE ENTRADA			
MPPT Tensão de Trabalho e Gama	sistema de 12V	DC18V DC150V ~	
	sistema de 24V	DC34 DC150V ~	
	sistema de 48V	DC65 DC150V ~	
Baixa Tensão Ponto de Proteção de Entrada	sistema de 12V	DC16V	
	sistema de 24V	DC30V	
	sistema de 48V	DC60V	
Baixa Tensão ponto de recuperação Input	sistema de 12V	DC22V	
	sistema de 24V	DC34V	
	sistema de 48V	DC65V	

Max. Voltagem DC	DC160V			
Entrada ponto de proteção contra sobretensão	DC150			
Entrada de ponto de recuperação de sobretensão	DC145V			
Max. PV de energia	sistema de 12V	286W	357W	Max. PV de energia
	sistema de 24V	572W	715W	
	sistema de 48V	1144W	1430W	
características de carga				
Tipos selecionáveis Bateria	selada de chumbo ácido, ventilada, Gel, bateria NiCd (tipo padrão é bateria GEL)			
Outros tipos de configuração de bateria	carga constante	/ Flutuante Faixa de tensão de carga constante definida pelo usuário entre DC10V ~ DC15 (baseado em 1 pcs bateria de 12V)		
	Carga flutuante			
Tipo de Bateria Ambiente	12V / 24V / 48V SYS	Controlador eo monitor superior		
Tipo de carga	12V / 24V / 48V SYS	Três fases: carga / carga constante / carga flutuante Rápido		
Corrente nominal de saída	20A	25A	30A	
Protecção de limitação de corrente	25A	30A	35A	
Fator de temperatura	$\pm 0,02\% / ^\circ\text{C}$			
compensação de temperatura	14.2V- (A-25 temperatura mais elevada $^\circ\text{C}$) * 0.3			
Saída Ripples (pico)	200mV			
Saída Precision Voltagem de Estabilidade	$\leq \pm 1,5\%$			
Peak-Peak tensão de carga Ripple	200mV			
exatidão Tensão do carregador	$\leq \pm 1,5\%$			



Blue



Green

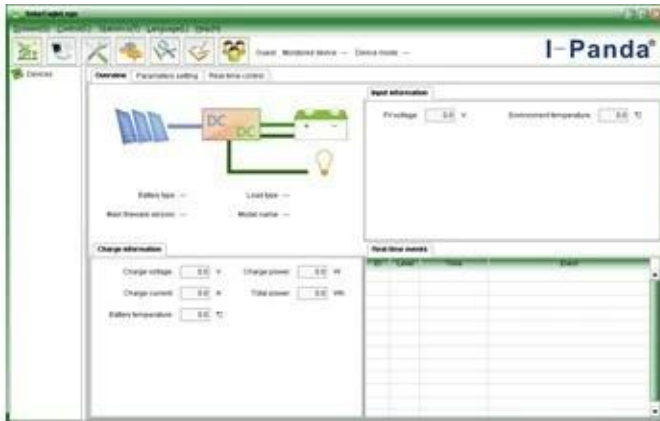


Upper Computer



Package

Alta Software de computador e software de teste



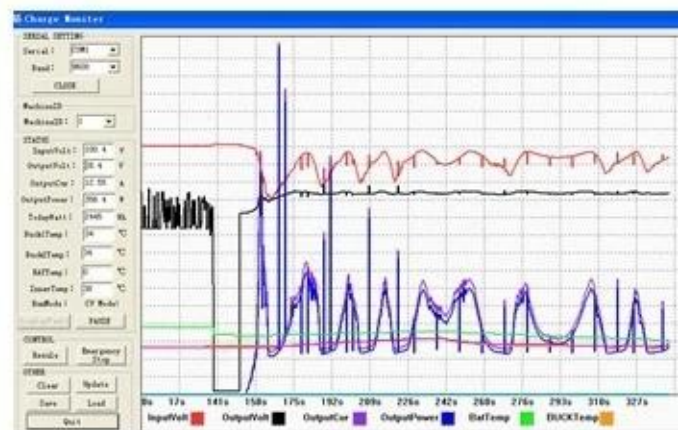
The interface of upper computer software working state



The interface of upper computer software parameter setting state



Upper computer software on/off interface and generating capacity record clean interface



The interface of test software working state

Connection MPPT



certificados

[ISO2008](#)

[ISO2004](#)

[CE](#)

[FCC](#)

[ROHS](#)

Serviço e Contact

1. Garantia

garantia de 1,2 anos, a assistência técnica ao longo da vida.

2. Condições e Termos

2.1 A garantia começa a partir da data de entrega de nossa fábrica.

2.2 Durante a garantia, qualquer produto com defeito vai ser reparado ou substituído gratuitamente.

2.3 A garantia não está disponível para os produtos que são quebradas pela violência ou o descuido ou reparados ou alterados sem autorização.

3. Prazo de execução

- 3.1 ordens da amostra será entregue de nossa fábrica dentro de 5-7 dias úteis.
- 3.2 ordens gerais serão entregues a partir de nossa fábrica no prazo de 7-15 dias úteis.
- 3.3 Grandes encomendas serão entregues a partir de nossa fábrica no prazo de 25 dias úteis, no máximo.

4. Remessa

- 4.1 Por EMS, DHL, FedEx ou outro expresso.
- 4.2 por nosso agente de encaminhamento (via aérea ou por via marítima).
- 4.3 Por seu próprio agente de encaminhamento.

5. OEM e ODM

- 5.1 Esta página mostra dados básicos, podemos fornecer OEM, ODM serviço para você.