

Introductie

Dit is een [zonne-energie laadregelaar 20A ~ 30A](#) dat hebben automatische max. power point tracking-functie met een hoge efficiëntie die bijna 30% -60% hoger dan de traditionele laadregelaar. Het beschikt ook over de functies van het systeem voltage automatische herkenning, breed belde van PV-ingang, verantwoordelijk voor alle soorten batterijen, automatische afvoer controle, RS

232 / LAN communicatiefunctie enzovoort. Het is zeer high-end product voor zonne-markt met zijn beste partner [L-P-TPI2 model omvormer / lader / UPS](#).

Toepassing

1. Industriële, commerciële, huishoudelijke off grid zonne-energie systeem voor het genereren
2. Roerende off grid zonne-energie systeem voor het genereren
3. Communicatie basisstations
4. Nieuwe energie onderwijs bedrijf
5. [Solar Monitoring System](#)
6. Solar Straatverlichting System







Redenen om te kiezen

1. 30% -60% zonnepanelen bespaard
 - 1) Omzettingsrendement 95% -99%, nemen de meeste van zonnepanelen
 - 2) Laad alle soorten batterijen, 3 lastenstadium om de batterij te beschermen. Beperking van het verbruik, de kosten bespaard.
2. Gegevens controleren en in te stellen. Parameters van zonnepanelen zoals laadstroom / spanning en IP-poort adres, totaal energieopwekking, etc kan worden getoond. 4 soorten DC load control.
3. Lan commucation en RS232-poort.
4. Software 100 stuks materiaal tegelijk volgen op een scherm op een computer.

Functies

1. MPPT lading modus, omzettingsrendement upto 99%
2. 12V / 24V / 48V systeem automatisch te herkennen;
3. Breed scala van PV-ingang met max. is DC150V.
4. Onbeperkt parallelschakeling
5. Journal functie, Save functie, datum, tijd, productiecapaciteit en ga zo maar door.
6. Charge mode: drie fasen (snel opladen, constante last, floating charge) .Het verlengt levensduur van de batterijen.
7. Discharge mode: ON / OFF-modus, dubbele tijd control mode, PV-spanning control mode, PV-spanning + tijdsvertraging mode enzovoort.
8. Recommended batterij types: verzegelde lood-zuur, geventileerd, gel, NiCd-batterij. Andere soorten van de batterijen kunnen worden gedefinieerd.
9. Most informatie zouden kunnen zijn door de LCD en LED als: model nee, PV ingangsspanning, het type batterij, batterij spanning, laadstroom, laadstroom, werkstatus enzovoort. Ook informatie van de klant als een bedrijf naam, website en logo kan worden toegevoegd in Solar Eagle software.
10. RS232 en LAN-communicatie-poort. IP en poort-adres zou kunnen zijn gebruiker definiëren aan de wereldvraag area. And communicatieprotocol kan worden verstrekt om de klant te beheren van alle informatie.
11. bovenste computersoftware wordt weergegeven in op 11 taal, het kan werk status te tonen en zet de parameters van

het afvoersysteem.

12. Met intelligent ontwerp, kan het apparaat worden opgewaardeerd keer levenslang.

13. Adopting de bekende merken onderdelen kunnen de apparaten de temperatuur niet lager dan 105 ° C. De lijden levensduur is ontworpen om te gebruiken voor 10 jaar in theorie.

14. Compliance met de 2002/95 / EG milieu beschermen vraag, omvat niet het Cadmium, hydride en fluoride etc materiaal

15. Equipment integriteit: controller + CD-ROM (microcomputer software) + communicatie draad + temperatuur sensing draad + Anderson terminals;

16. CE, ROHS certificeringen goedgekeurd.

Parameter

MODEL: I-P-SMART2-20A / 25A / 30A - Series		20A	25A	30A
Charge Mode		Maximum Power Point Tracking		
Ontlading Mode		Intelligente controle		
Systeemtype		12V 24V 48V automatische herkenning		
Soft Start Time		≤10S		
Dynamic Response Recovery Time		500us		
Omzettingsrendement		≥96.5%, ≤99%		
PV-modules Bezettingsgraad		≥99%		
Ingangskennmerken				
MPPT Werken Voltage en Range	12V-systeem	DC18V ~ DC150V		
	24V-systeem	DC34 ~ DC150V		
	48V-systeem	DC65 ~ DC150V		
Low Voltage Input Bescherming Point	12V-systeem	DC16V		
	24V-systeem	DC30V		
	48V-systeem	DC60V		
Low Voltage Input Recovery Point	12V-systeem	DC22V		
	24V-systeem	DC34V		
	48V-systeem	DC65V		
Max. DC spanning		DC160V		
Input Overspanningsbeveiliging Point		DC150		
Input Overspanning Recovery Point		DC145V		
Max. PV Vermogen	12V-systeem	286W	357W	429W
	24V-systeem	572W	715W	858W
	48V-systeem	1144W	1430W	1716W
Ladingskennmerken				
Selecteerbare Accutypes		Verzegelde lood-zuur, geventileerd, Gel, NiCd-batterij (Standaard type is GEL batterij)		
Andere soorten Batterij Setting	Constante last	Door de gebruiker gedefinieerde constante / floating charge		
	Floating charge	spanningsbereik tussen DC10V ~ DC15 (gebaseerd op 1 stuks 12V accu)		
Batterij Type Setting		12V / 24V / 48V SYS Controller en het bovenste scherm		
Laad Type		12V / 24V / 48V SYS Drie fasen: Snel opladen / Constant laad / Zwevende lading		
Nominale uitgangsvermogen		20A	25A	30A
Stroombegrenzende Protection		25A	30A	35A
Temperatuur Factor		± 0,02% / °C		
Temperatuur Compensatie		14.2V- (De hoogste temperatuur-25 °C) * 0.3		
Uitgang Ripples (piek)		200mV		
Output Voltage Stabiliteit Precision		≤ ± 1,5%		
Laadspanning Piek-Piek Ripple		200mV		
Nauwkeurigheid Spanning acculader		≤ ± 1,5%		
Ontladingskennmerken				
Instellen Controle		Controller of LAN-		
Max ontladestroom		30A		
Max ontladingsvermogen		420W	840W	1680W
Bescherming ontlading		zekering 40A * 2		
Double-time controle		Op in de ochtend, off in de ochtend / On in de nacht, af in de nacht		
ON / OFF-modus		ON / OFF		
PV-spanning controle		PV spanning op, PV-spanning af		
PV-spanning / tijdsvertraging controle		PV spanning op, tijdsvertraging uit		

Bescherming ontlaadspanning	Uitgang uit wanneer het onder stel spanning; Factory set is 10,5 (Opmerking: set gebaseerd op 1 batterij).
COMMUNICATIEPOORT	
RS232 Communicatie	Koos COM communicatie
LAN Communicatie	Stel IP en poort adres voor de controller en zonne adelaar; Zo koos TCP communicatie
PROTECTIONS	
Input Low Voltage Protection	
Input Overspanningsbeveiliging	
Input Ompolingsbeveiliging	Controleer de in / uitgang kenmerken
Uitgang Overspanningsbeveiliging	
Uitgang Ompolingsbeveiliging	
Kortsluiting bescherming	Herstellen na het elimineren van de kortsluiting fout, geen probleem voor de lange termijn Kortsluiting
Temperatuur bescherming	95 °C
Temperatuur bescherming	Boven de 85 °C, verlagen het uitgangsvermogen, 3A verlagen per graad.
Andere parameters	
Ruis	≤40dB
Verwarmingsmethoden	Geforceerde luchtkoeling, ventilatorsnelheid snelheid geregeld door de temperatuur, wanneer inwendige temperatuur te laag is, ventilator liep langzaam of te stoppen; wanneer controller stoppen met werken, ventilator ook stoppen liep.
Bescherming van het milieu	Wereldmerk grondstoffen. Naleving van de EU-normen. Maak kennis met de 2002/95 / EG zonder cadmium hydride, fluoride, eigenaardige geur en giftige substances.All nominale temperatuur van elektrolytische condensatoren niet minder dan 105 °C
FYSIEKE	
Meting DxBxH (mm)	270 * 185 * 90
N.G (kg)	2.1
G.N (kg)	2.4
Kleur	Blauw / Groen (optioneel)
Veiligheid	CE, RoHS, PSE, FCC
EMC	EN61000
Type Mechanische bescherming	IP21
MILIEU	
Vochtigheid	0 ~ 90% RH (geen condens)
Hoogte	0 ~ 3000m
Bedrijfstemperatuur	-20 °C ~ + 40 °C
Temperatuur bij opslag	-40 °C ~ + 75 °C
Luchtdruk	70 ~ 106kPa

Opmerking: OEM en ODM de dienst worden aangeboden. De 36V / 72V / 96V-model kan ook op maat gemaakt worden voor u.

Product Parts

NO.	Hoeveelheid	Beschrijving
1	1 pc	Laadregelaar
2	2 pct	Gallow katrol (Voor het installeren van de controller op de muur)
3	4 set	Schroef (Voor het installeren van de controller op de muur)
4	1 pc	232 beurt om RJ45 communicatiekabel
5	1 pc	Gebruikershandleiding
6	1 pc	Temperatuurmeting draad
7	2 pct	Smeltdraad



Blue



Green



Upper Computer

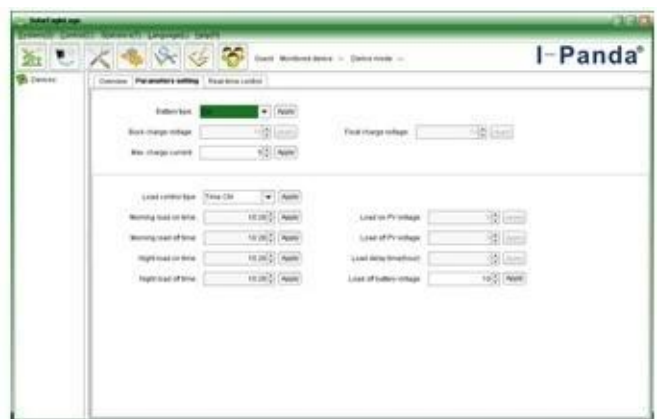


Package

Upper Computer Software and Test Software



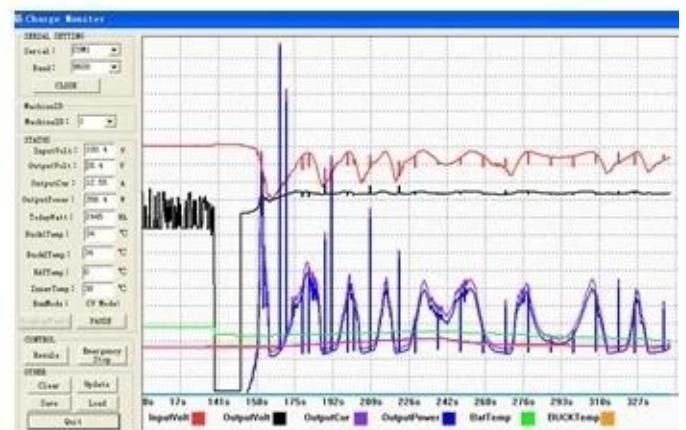
The interface of upper computer software working state



The interface of upper computer software parameter setting state



Upper computer software on/off interface and generating capacity record clean interface



The interface of test software working state

MPPT Connection



Certificaten

[ISO2008](#)

[ISO2004](#)

[CE](#)

[FCC](#)

[ROHS](#)

Service en Contact

1. Garantie

1,2 jaar garantie, levenslange technische ondersteuning.

2. Voorwaarden en Bepalingen

2.1 De garantie begint vanaf de datum van levering van onze fabriek.

2.2 Tijdens de garantieperiode, zal een defect product gerepareerd of vervangen gratis.

2.3 De garantie is niet beschikbaar voor producten die worden gebroken door het geweld of de onachtzaamheid of gerepareerd of gewijzigd zonder toestemming.

3. Levertijd

3.1 Voorbeeld bestellingen binnen 5-7 werkdagen geleverd van onze fabriek.

3.2 Algemene bestellingen binnen 7-15 werkdagen geleverd van onze fabriek.

3.3 Grote bestellingen worden geleverd vanuit onze fabriek binnen 25 werkdagen bij de meeste.

4. Verzending

4.1 Monsters Door EMS, DHL, FedEx of een andere express.

4.2 Groothandel bestellingen door onze expediteur (door de lucht of over zee).

4.3 Groothandel bestellingen door uw eigen expediteur.

5. OEM en ODM

5.1 Deze pagina toont basisgegevens, kunnen wij OEM, ODM service voor u te bieden.