

Invoering

Deze is een MPPT (maximum Power Point Tracking) slimme zonne-controller, met opladen en ontladen functie toenemende 30% ~ 60% doeltreffendheid dan de traditionele PWM-controller. Het heeft een automatische erkenning functie, drie Stages oplaadfunctie, ondersteunt ook vele soorten van batterij opladen en ontladen, RS232 communicatie etc, het is van ons bedrijf MPPT solar controller e-SMART-serie.

Kenmerken

1. MPPT opladen modus, maximale efficiëntie tot 99%;
2. DC12V / 24V / 48V accu systeem automatisch worden erkend;
3. Maximaal PV-ingangsspanning tot DC100V;
4. Drie fasen op te laden: snel opladen (MPPT), constante spanning lading, drijvende aanrekenen;
5. Drie mogelijkheid van ontslag: op modus en de uit-stand en de PV-spanning (zonne-energie) controle modus.
6. Gebruikers kunnen kiezen 4 soorten van de meest standaard batterijen (Sealed lood-zuur, Geventileerd, Gel, NiCd);
7. Digitale bus kan accuspanning en laadstroom weer te geven;
8. RS232 communicatie, kunnen we communicatieprotocol ook aanbieden;
9. Deze controller kan oneindig worden geëvenaard.
10. CE, RoHS en FCC certificeringen zijn goedgekeurd.
11. 2 jaar garantie; 3 ~ 10 jaar verlengd technische dienst.

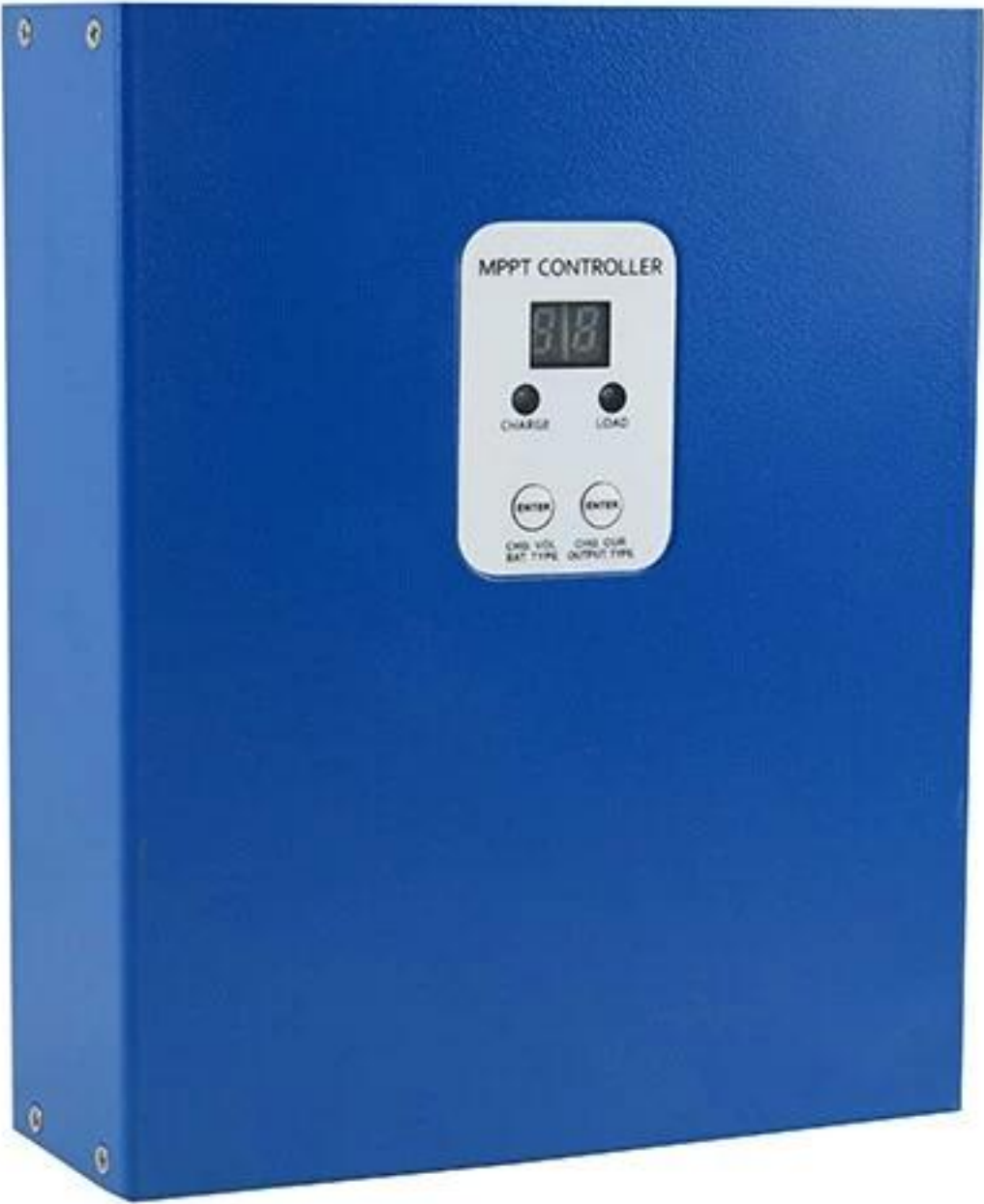
Parameter

| | | |
|--|--|-----------------------|
| MPPT solar controller modes: I-P-e-SMART-12V / 24V / 48V- serie | | 40A |
| Charge-modus | MPPT (maximum power point tracking) | |
| laadmethode | Drie fasen: constante stroom (MPPT), constante spanning, floating charge | |
| Systeem type | DC12V / 24V / 48V | automatisch erkenning |
| Systeem Spanning | 12V systeem | DC9V ~ DC15V |
| | 24V systeem | DC18V ~ DC30V |
| | 48V systeem | DC36V ~ DC60V |

| | | |
|---|--|--|
| Zacht begin tijd | 12V / 24V / 48V systeem | ≤3S |
| Dynamisch respons herstel en het bereik | 12V / 24V / 48V systeem | 500us |
| MPPT doeltreffendheid | 12V / 24V / 48V systeem | ≥96.5%, ≤99% |
| INVOER KARAKTERISTIEKEN | | |
| MPPT werkende voltage en Range | 12V systeem | DC14V ~ DC100V |
| | 24V systeem | DC30 ~ DC100V |
| | 48V systeem | DC60 ~ DC100V |
| Lage spanning invoer | 12V systeem | DC14V |
| | 24V systeem | DC30V |
| Bescherming punt | 48V systeem | DC60V |
| Lage spanning invoer | 12V systeem | DC18V |
| | 24V systeem | DC34V |
| Herstel punt | 48V systeem | DC65V |
| Input boven voltage bescherming punt | 12V / 24V / 48V systeem | DC110V |
| Input boven voltage herstellpunt | 12V / 24V / 48V systeem | DC100V |
| maximaal PV macht | 12V systeem (W) | 568 |
| | 24V systeem (W) | 1136 |
| | 48V systeem (W) | 2270 |
| CHARGE CHRECTRESTICS | | |
| Selecteerbaar Accutypes (Standaardtype is GEL accu) | 12V / 24V / 48V systeem | Sealed lood zuur, geventileerd, Gel, NiCd-batterij (Andere soorten van de accu ook worden gedefinieerd)) |
| Constante Spanning | 12V / 24V / 48V systeem | Gelieve dit na te kijken de lading spanning afhankelijk van het type batterij vorm. |
| Drijvend Charge Voltage | 12V / 24V / 48V systeem | Gelieve dit na te kijken de laadspanning volgens de type batterij vorm. |
| Nominaal ingangsvermogen Actueel | 12V / 24V / 48V systeem | 40A |
| Stroombeperking Bescherming | 12V / 24V / 48V systeem | 45A |
| Temperatuur Factor | 12V / 24V / 48V systeem | ± 0,02% / °C |
| Temperatuur schadevergoeding | 12V / 24V / 48V systeem | 14.2V- (The hoogste temperatuur-25 °C) * 0.3 |
| uitgang Ripples (piek) | 12V / 24V / 48V systeem | 200mV |
| uitgang voltage Stability precisie | 12V / 24V / 48V systeem | ≤ ± 1,5% |
| uitgang Discharge Kenmerken | | |
| uitgang Spanning | Baseren op batterij voltage | |
| Lage spanning uitgang Bescherming punt | Standaard 10.5V; herstel 11V; douane beschikbaar zijn; | |
| Nominaal vermogen Actueel | 30A | |

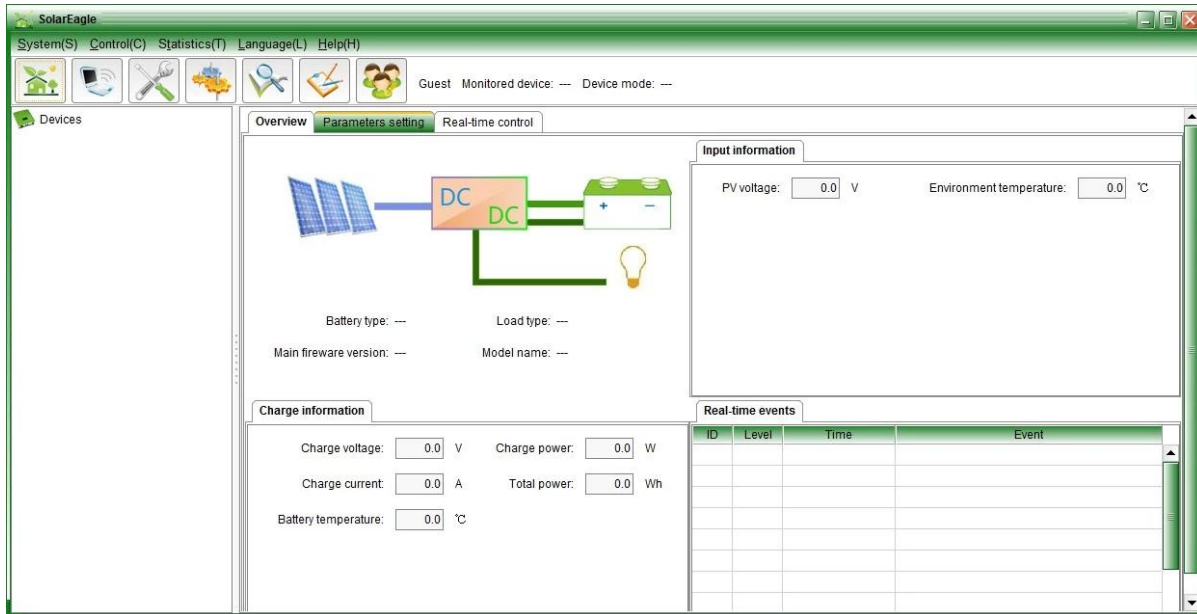
| | | |
|--|--|--------------------|
| Het resultaat controle uitgang control set mode | Altijd aan, altijd uit, PV-spanning schakelaar controleur knop of bovenste computer | |
| tonen | | |
| LED digitale tube display | Accu voltage, laadstroom | |
| LED verlichting tonen | Opladen lampje, LOAD lampje | |
| PC (communicatie haven) | RS232 | |
| Bescherming | | |
| Input Low voltage Protection | Controleer de ingangskenmerken | |
| Invoer overspanningsbeveiliging | Controleer de ingangskenmerken | |
| rekenen op voltage power Protection | Ja | |
| Lage spanning uitgang Bescherming | Ja | |
| Nominaal vermogen De huidige bescherming | Ja | |
| Temperatuur Bescherming | Ja | |
| anders parameters | | |
| Lawaai | ≤40dB | |
| warmte- warmte-dissipatie methode | Zelf koeling | ventilator koeling |
| Components | geïmporteerde materiaal, met de EU-normen. | |
| certificaat | CE \ FCC \ ROHS | |
| fysiek | | |
| meting D x B x H (mm) | 205 * 168 * 60 | |
| Pakketgrootte D x B x H (mm) | 265 * 196 * 110 | |
| N.G (KG) | 1.8kg | |
| G.N (KG) | 2kg | |
| Soort van Mechanical Protection | IP25 | |
| Milieu | | |
| Vochtigheid | 0 ~ 90% RH (geen condenseren) | |
| Hoogte | 0 ~ 3000m | |
| bedrijfs- Temperatuur | -20 °C ~ + 50 °C | |
| opslagruimte Temperatuur | -40 °C ~ + 75 °C | |
| atmosferisch Druk | 70 ~ 106kPa | |

producten foto's

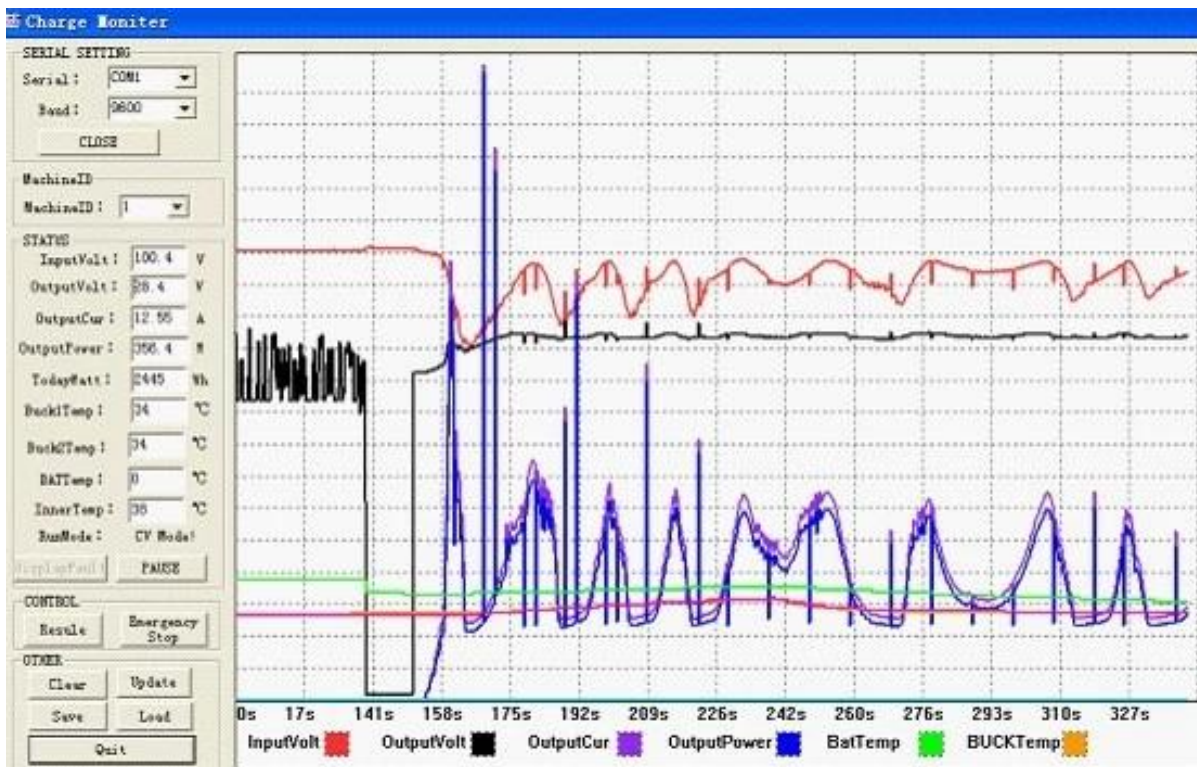




Opper-software en testen van software display-informatie en stel parameters



Grafisch: bovenste software



Grafische: het testen van consumptieaardappelen