

Invoering

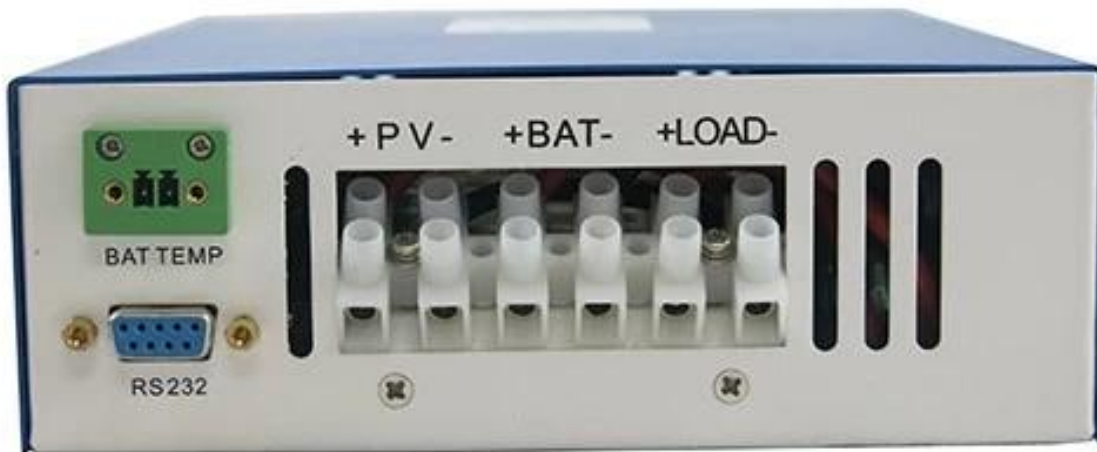
Dit is een MPPT (maximum Power Point Tracking) slimme zonne-controller, met het laden en ontladen functie, het verhogen van 30% ~ 60% rendement dan de traditionele PWM-controller. Het heeft een automatische erkenning functie, drie fasen oplaadfunctie, ondersteunt ook vele soorten van de batterij opladen en ontladen, RS232 communicatie etc, Het's ons bedrijf's MPPT zonne-controller e-SMART-serie.

Kenmerken

1. **MPPT opladen mode, maximaal rendement tot 99%**, Het opslaan van 30% ~ 60% zonnepaneel dan traditionele PWM-controller.
2. **DC12V / 24V / 48V accusysteem automatische herkenning** Gebruikers willen gebruiken in verschillende installatie comfortabel.
3. DC12V / 24V / 48V-systeem, **maximale PV-ingangsspanning tot DC100V**.
4. Laad Type: **drie fasen op te laden** snel opladen (MPPT), constante spanning, floating charge, beschermd onze batterij, leiden tot een langdurig gebruik leeftijd.
5. Kwijting soort bezit altijd patroon en altijd uit patroon, het heeft ook PV-spanning zonne controlerende schakelaar patroon.
6. Klanten kunnen **auto selecteert u een in de 4 soorten van de meest gebruikte batterijen**, Sealed lood-zuur, geventileerd, Gel, NiCd en aangepaste andere batterijen.
7. **Digitale buis scherm** controller accuspanning en laadstroom, bovenste beeldscherm van de computer verschillende parameters, zoals model, PV ingangsspanning, typen batterijen, accuspanning, laadstroom, het opladen van de macht, werkende staat etc.
8. **RS232 communicatie** En dat het verstrekken communicatieprotocol het's handig voor de klant's integratie management.
9. Deze regelaar kan zijn **oneindig parallel**.
10. **CE, RoHS FCC Goedgekeurde**; samen te werken met klanten door middel van de andere certificeringen.
11. **2 jaar garantie**; 3 ~ 10 jaar verlengd technische dienst.

producten foto's





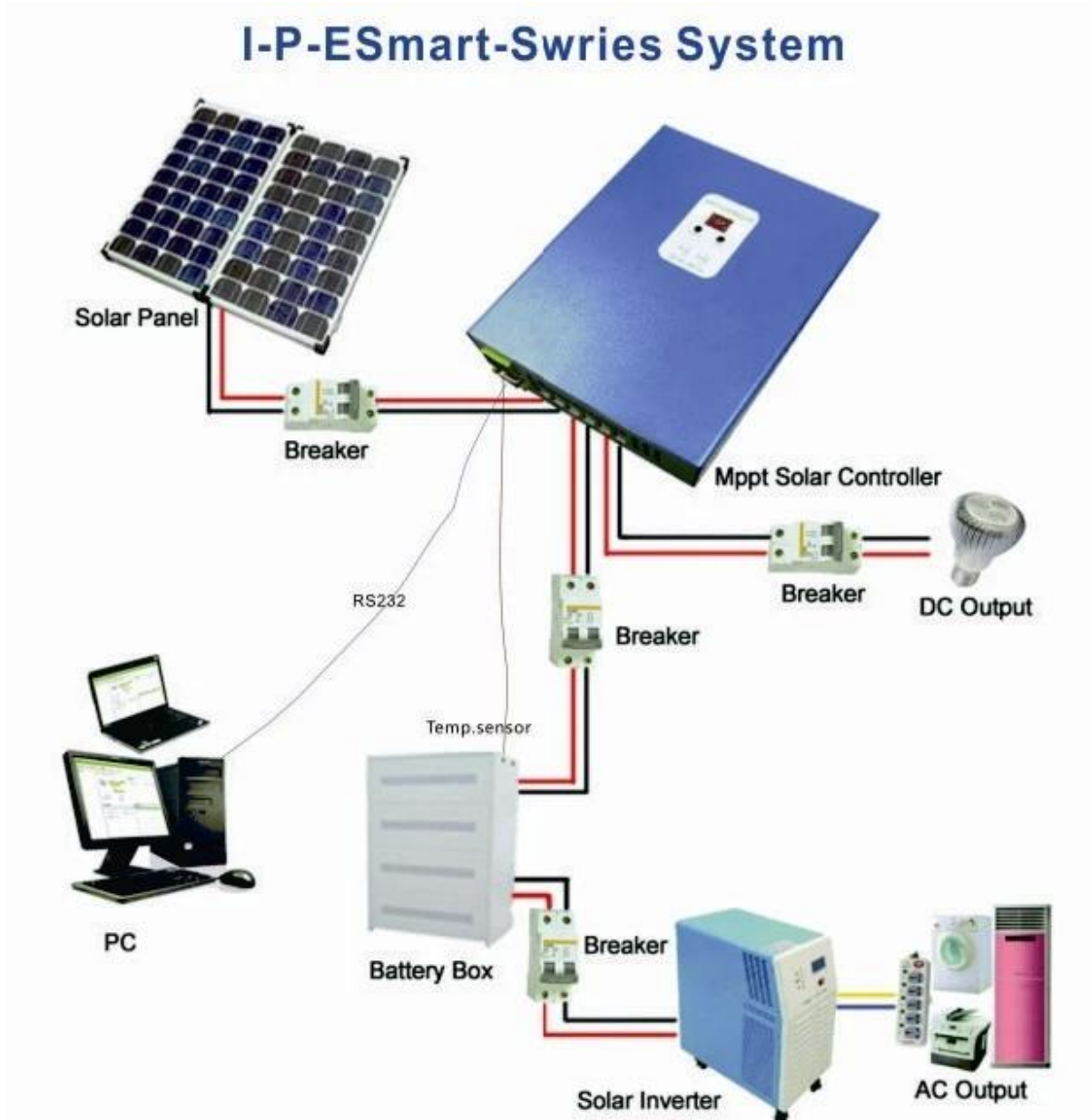
parameters

MPPT solar controller modes:		15A	20A	25A	30A	40A
I-P-e-SMART-12V / 24V / 48V-serie						
Charge-modus	MPPT (maximum power point tracking)					
laadmethode	Drie fasen: constante stroom (MPPT), constante spanning, floating charge					
Systeem type	DC12V / 24V / 48V	Automatische herkenning				
Systeemspanning	12V systeem	DC9V ~ DC15V				
	24V systeem	DC18V ~ DC30V				
	48V systeem	DC36V ~ DC60V				
Soft start tijd	12V / 24V / 48V-systeem	≤3S				
Dynamische respons hersteltijd	12V / 24V / 48V-systeem	500us				
MPPT efficiency	12V / 24V / 48V-systeem	≥96.5%, ≤99%				
INPUT KARAKTERISTIEKEN						
MPPT werkspanning bereik	12V systeem	DC14V ~ DC100V				
	24V systeem	DC30 ~ DC100V				
	48V systeem	DC60 ~ DC100V				

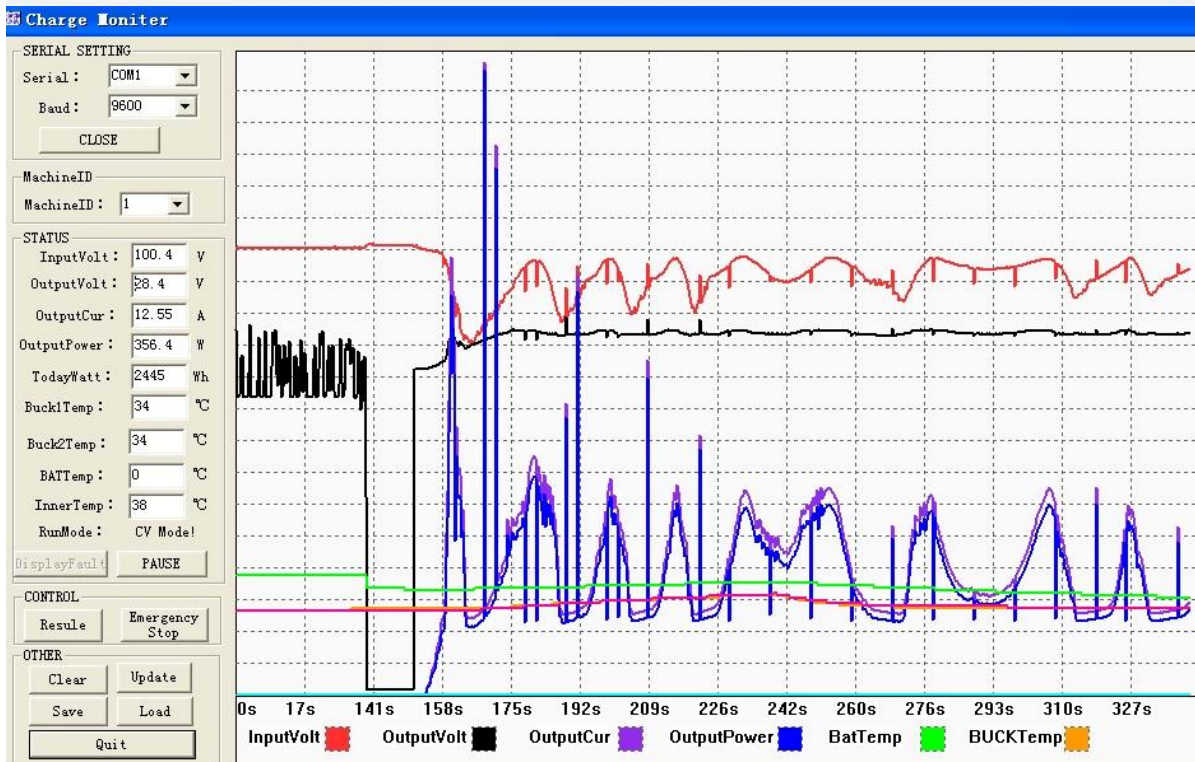
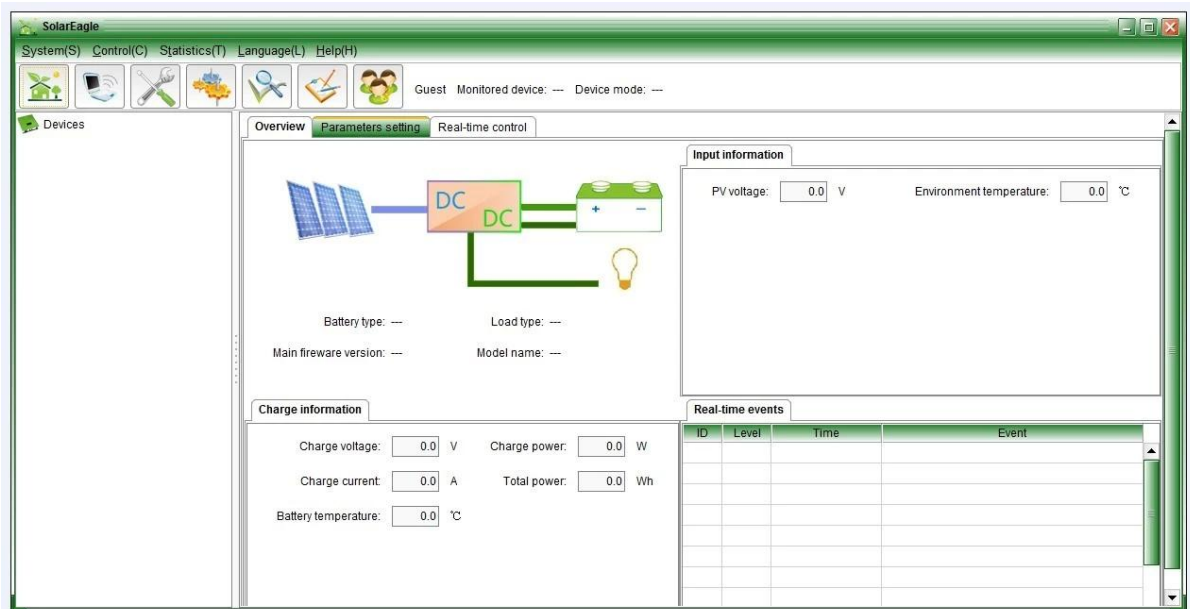
Lage ingangsspanning beveiligingspunt	12V systeem 24V systeem 48V systeem	DC14V DC30V DC60V					
Lage ingangsspanning herstpunt	12V systeem 24V systeem 48V systeem	DC18V DC34V DC65V					
Hoge input voltage bescherming punt	12V / 24V / 48V-systeem	DC110					
Hoge ingangsspanning herstpunt	12V / 24V / 48V-systeem	DC100V					
Maximaal PV-vermogen	12V systeem (W)	213	284	355	426	568	
	24V systeem (W)	426	568	710	852	1136	
	48V systeem (W)	852	1136	1420	1704	2272	
CHARGE CHRETTRESTICS							
Selecteerbaar Accutypes (Standaard Gel accu)	12V / 24V / 48V-systeem	Verzegelde lood-zuur, geventileerd, Gel, NiCd-batterij (Andere typen batterijen kunnen ook worden gedefinieerd))					
constant Voltage	12V / 24V / 48V-systeem	Controleer de lading spanning afhankelijk van het type batterij vorm.					
Floating Charge Voltage	12V / 24V / 48V-systeem	Controleer de lading spanning afhankelijk van het type batterij vorm.					
Nominaal ingangsvermogen Current	12V / 24V / 48V-systeem	15A	20A	25A	30A	40A	
Huidige limiet Bescherming	12V / 24V / 48V-systeem	20A	25A	30A	35A	45A	
temperatuur Factor	12V / 24V / 48V-systeem	± 0,02% / °C					
temperatuur Compensatie	12V / 24V / 48V-systeem	14.2V- (De hoogste temperatuur-25 °C) * 0.3					
Output Ripples (piek)	12V / 24V / 48V-systeem	200mV					
Output Voltage Stability precisie	12V / 24V / 48V-systeem	≤ ± 1,5%					
Output Discharge Kenmerken							
Uitgangsspanning	Base op accuspanning						
Low voltage output beveiligingspunt	Standaard 10.5V; Recovery 11V; Het kan worden versteld.						
Nominaal vermogen Current	30A						
De output controle	On-modus, Off-modus, PV-spanning control mode						
Output control set-modus	Controller knop of pc-software						
tonen							
LED digitale buis vertoning	Accuspanning, Laadstroom						
LED-display	Batterij-indicator licht, LOAD lampje						
PC (communicatie poort)	RS232						
Bescherming							
Lage input voltage bescherming	Controleer de input kenmerken						
Hoge input voltage bescherming	Controleer de input kenmerken						
bescherming Charge overmeesteren	Ja						
Kwijting low voltage bescherming	Ja						
Kwijting hoog de huidige bescherming	Ja						
temperatuur bescherming	Ja						
andere parameters							
Lawaai	≤40dB						
Thermische warmtedissiperende methode	zelf koeling			koelventilator			
Components certificaat	Geïmporteerd materiaal Met de EU-normen. CE \ FCC \ RoHS						
fysiek							
Meting D x B x H (mm)	205 * 168 * 60						
verpakkingsgrootte D x B x H (mm)	265 * 196 * 110						
N.G (KG)	1.8kg						
G.N (KG)	2kg						
Mechanical Protection	IP25						

Milieu	
Vochtigheid	0 ~ 90% RH (geen condens)
Hoogte	0 ~ 3000m
Temperatuur	-20 °C ~ + 50 °C
Bewaar temperatuur	-40 °C ~ + 75 °C
Luchtdruk	70 ~ 106kPa

Verbindingsdiagram



Upper software



Company's



Get directions

My places



共有1条结果

Shenzhen I-Panda New Energy Technology & Science Co., Limited

深圳市壹度德新能源科技有限公司 - 详情»

地址: 龙岗区布吉街道甘李路1号巨银工业园H栋7楼
电话: (0755)23091101



Maps Labs - Help

Google Maps - ©2013 Google - Terms of Use - Privacy

