

Inleiding:

Dit is een MPPT (Maximum Power Point Tracking) slimme zonne-controller, met laden en ontladen van de functie, het verhogen van 30% ~ 60% rendement dan traditionele PWM-controller. Het heeft een automatische functie erkenning, drie fasen oplaadfunctie, ondersteunt ook vele soorten van de batterij opladen en ontladen, RS232 communicatie etc, het is ons bedrijf [MPPT zonne-controller e-SMART-serie](#).

Opmerkingen: DC12V / 24V / 48V accu systeem automatisch herkend.

Kenmerken:

1. MPPT opladen modus, maximale efficiëntie tot 99%, bespaart 30% ~ 60% zonnepaneel dan traditionele PWM-controller.
2. DC12V / 24V / 48V accusysteem automatische herkenning, zouden gebruikers willen gebruiken in verschillende systeem gunstig.
3. DC12V / 24V / 48V systeem, maximale PV-ingangsspanning tot DC100V.
4. Charge Type: drie fasen op te laden snel opladen (MPPT), constante voltage, drijvend lading, beschermd onze batterij, leiden tot een langdurig gebruik leeftijd.
5. Kwijting soort is eigenaar altijd op patroon en altijd af patroon, het heeft ook PV-spanning zonne controlerende schakelaar patroon.
6. Cliënten kan automatisch kiezen uit een van de 4 soorten van de meest gebruikte batterijen, lood zuur, geventileerd, Gel, NiCd en aangepaste andere batterijen.
7. Digitale tube display controller batterij spanning en laadstroom, bovenste computer weer verschillende parameters, zoals het model, PV ingangsspanning, typen batterijen, accuspanning, laadstroom, macht, werkende staat etc.
8. RS232 communicatie, en dat het verstrekken van communicatie protocol, het is handig voor integratie van het beheer van de klant.
9. Deze controller kan oneindig worden geëvenaard.
10. CE, RoHS Certificeringen goedgekeurd; samen te werken met klanten door middel van de andere certificeringen.
11. 2 jaar garantie; 3 ~ 10 jaar verlengd technische dienst.

Parameters:

MPPT zonne-controller modi: I-P-e-SMART-12V / 24V / 48V-serie		40A
Charge-modus	MPPT (maximum power point tracking-)	
Charge methode	Drie fasen: constante stroom (MPPT), constante voltage, floating charge	
Systeem type	DC12V / 24V / 48V	Automatische herkenning

Systeem voltage	12V-systeem	DC9V ~ DC15V
	24V-systeem	DC18V ~ DC30V
	48V-systeem	DC36V ~ DC60V
Soft start tijd	12V / 24V / 48V-systeem	≤3S
Dynamisch herstel en het bereik reactie	12V / 24V / 48V-systeem	500us
MPPT efficiency	12V / 24V / 48V-systeem	≥96.5%, ≤99%
Ingangskennmerken		
MPPT werkspanning en Range	12V-systeem	DC14V ~ DC100V
	24V-systeem	DC30 ~ DC100V
	48V-systeem	DC60 ~ DC100V
Laagspanningsingang Beveiligingspunt	12V-systeem	DC14V
	24V-systeem	DC30V
	48V-systeem	DC60V
Laagspanningsingang Herstelpunt	12V-systeem	DC18V
	24V-systeem	DC34V
	48V-systeem	DC65V
Input overspanningsbeveiligingspunt	12V / 24V / 48V-systeem	DC110V
Input overspanning herstelpunt	12V / 24V / 48V-systeem	DC100V
Maximaal PV-vermogen	12V systeem (W)	568
	24V-systeem (W)	1136
	48V systeem (W)	2272
CHARGE CHRECTRESTICS		
Selecteerbare Accutypes (Standaard type is GEL batterij)	12V / 24V / 48V-systeem	Verzegelde lood-zuur, geventileerd, Gel, NiCd-batterij (Andere soorten van batterijen kunnen ook worden gedefinieerd))
Constance Voltage	12V / 24V / 48V-systeem	Kijk dan op de laadspanning volgens het type batterij vorm.
Drijvend Charge Voltage	12V / 24V / 48V-systeem	Kijk dan op de laadspanning volgens het type batterij vorm.
Nominale Input Current	12V / 24V / 48V-systeem	40A
Stroombegrenzende Bescherming	12V / 24V / 48V-systeem	45A
Temperatuur Factor	12V / 24V / 48V-systeem	± 0,02% / °C
Temperatuur Compensatie	12V / 24V / 48V-systeem	14.2V- (De hoogste temperatuur-25 °C) * 0.3
Uitgang Ripples (piek)	12V / 24V / 48V-systeem	200mV
Output Voltage Stabiliteit Precisie	12V / 24V / 48V-systeem	≤ ± 1,5%
Uitgang ontladeigenschappen		
Uitgangsspanning	Base op accuspanning	
Lage voltage output Beveiligingspunt	Default 10,5 V; herstel 11V; maat beschikbaar;	
Nominaal vermogen Actueel	30A	
De output controle	Altijd aan, altijd uit, PV-voltage schakelaar	

Output control set modus	Controller knop of bovenste computer	
Tonen		
LED digitale tube display	Batterij spanning, laadstroom	
LED-display	Batterij-indicator licht, LOAD indicatielampje	
PC (communicatie poort)	RS232	
Bescherming		
Input Low Voltage Protection	Controleer de input kenmerken	
Input Overspanningsbeveiliging	Controleer de input kenmerken	
Laad dan voltage bescherming	ja	
Low Voltage uitgang Bescherming	ja	
Nominaal vermogen Huidige bescherming	ja	
Temperatuur bescherming	ja	
Andere parameters		
Ruis	≤40dB	
Thermische warmteafvoerende methode	Zelf koeling	ventilator koeling
Onderdelen	Geïmporteerd materiaal, met de EU-normen.	
Certificaat	CE FCC ROHS	
Fysiek		
Meting D x B x H (mm)	205 * 168 * 60	
verpakkingsgrootte D x B x H (mm)	265 * 196 * 110	
N.G (KG)	1.8kg	
G.N (KG)	2kg	
Type Mechanische bescherming	IP25	
Milieu		
Vochtigheid	0 ~ 90% RH (geen condens)	
Hoogte	0 ~ 3000m	
Bedrijfstemperatuur	-20 °C ~ + 50 °C	
Temperatuur bij opslag	-40 °C ~ + 75 °C	
Luchtdruk	70 ~ 106kPa	

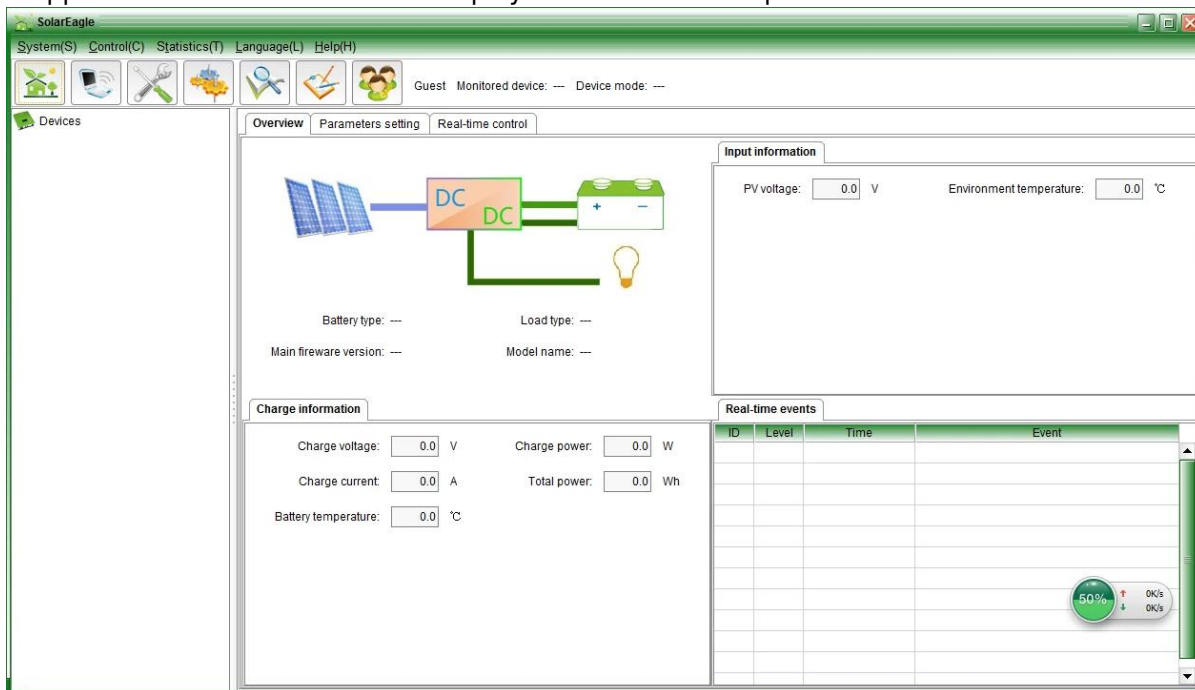
Opmerkingen:

De specificatie is alleen voor referentie. Kunnen zonder voorafgaande kennisgeving worden gewijzigd
Wij bieden OEM en ODM service. De 36V / 72V / 96V-model kan ook op maat gemaakt worden voor u.

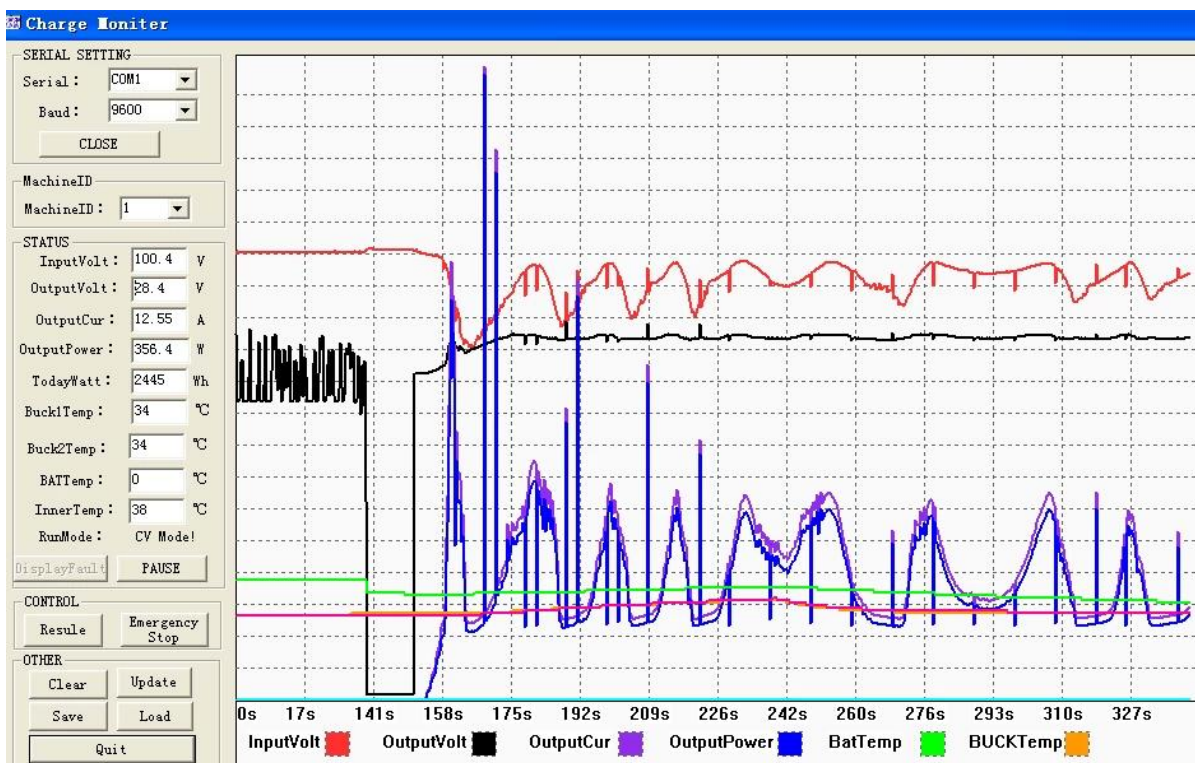
Producten Pakket:

Aantal	hoeveelheid	Parts naam
1	1 pc	Controller uiterlijk (blauw of groen is optioneel, OEM is ook beschikbaar)
2	2 pct	hangers (Gebruikt in de controller hangen)
3	4 set	schroef (Gebruikt voor opknooping oor sluis in de controller)
4	1 pc	RS232-poort
5	1 pc	Batterij temperatuur sensing lijnen
6	2 pct	zekering (DC output)
7	1 pc	specificatie (handleiding)
8	1 pc	CD (Ingebouwde bovenste software)

Controller bovenste software testen van software-display informatie en parameters.
 1. upper software en testsoftware display-informatie en stel parameters.



Grafisch: bovenste software



Grafisch: het testen van consumptie aardappelen

1.1 tonen zonne laden en ontladen toestand, PV-spanning, laadspanning, laadstroom etc, en het instellen van het type van de accu's, LOAD output controle methode.

1.2 Goederen standaard bovenste software; het testen van software is niet voorzien (Vanwege het testen van software nodig pc-clients 'is de ontwikkeling van software-platform, als klanten hebben de verzoeken, kunt u zich wenden tot ons bedrijf voor het nemen)

Opmerkingen: de PC-software wordt gratis aangeboden door ons bedrijf.

2. Informatie-display en parameterinstellingen



e-Smart-serie

2.1 ENTER1 knop: druk op de linker ENTER1 tonen 2 digitale accuspanning (als deze wordt opgeladen, laat dan 2 digitale laadspanning), bijvoorbeeld, de accuspanning of de laadspanning is 13.5V, het shows13.

Druk ENTER1 voor een lange tijd, u kunt typen batterijen te stellen; meer informatie zie de specificatie.

2.2 ENTER2 knop: druk rechts ENTER2 tonen 2 digitale batterij stroom (als het niet is opgeladen, dan weer 00, indien de laadstroom is 20.5A, dan blijkt dat 25; pers ENTER2, dan kunt u altijd op de set en always off patroon, kunt u meer details zien in de specificatie.

Andere gedetailleerde parameters

Zie het overzicht van het ontwerp, technische documenten, handleidingen etc.

Engineeringafdeling aangepaste 2e versie op 5 mei 2014.







MAINTENANCE CARD

Name _____ Tel _____
Address _____
Brand _____ Model _____ Serial No. _____
Bought From _____ Date Purchased _____
Invoice Number _____ Invoice Price _____

Conditions of warranty:
1. The above warranty is guaranteed under normal use for two years from date of purchase. During the period, the user must read all the operation manual, keep all charges and damaged parts.
2. Defects caused by accident, lightning, misuse, transportation, normal wear, accident, or any alteration that affects the usability or performance of this regulator will not be covered by this warranty.
3. This warranty does not cover controller unit and the load in connection. We do not offer the warranty period as well as the cost of any on-site installation services and the transportation to us separately.
4. Any alteration of this regulator will be allowed.
5. Please keep your receipt and contact with our company for the maintenance service.

Leave it to

CERTIFICATE

Model: _____
Specifications: _____
Inspector: _____
Date: _____

Products have been tested, qualified by standard and permitted to deliver.



MPPT Solar Charge Controller

Adopting Advanced MPPT Technology
High Conversion Efficiency
Rs232 Port



CEFC®

HIGH-END QUALITY
SOLAR CHARGE CONTROLLER

CEFC®