

## Invoering

Dit is een MPPT (maximum Power Point Tracking) slimme zonne-controller, met het laden en ontladen functie, het verhogen van 30% ~ 60% rendement dan de traditionele PWM-controller. Het heeft een automatische erkenning functie, drie fasen oplaadfunctie, ondersteunt ook vele soorten van de batterij opladen en ontladen, RS232 communicatie etc, Het is ons bedrijf MPPT solar controller e-SMART-serie. Opmerkingen: DC12V / 24V / 48V accu systeem automatisch herkend

## Kenmerken:

1. MPPT opladen modus, maximale efficiëntie tot 99%, het opslaan van 30% ~ 60% zonnepaneel dan traditionele PWM-controller.
2. DC12V / 24V / 48V accu systeem automatisch worden erkend, zou gebruikers willen gebruiken in ander systeem gemakkelijk.
3. DC12V / 24V / 48V-systeem, maximale PV-ingangsspanning tot DC100V.
4. Laad Type: drie fasen op te laden snel opladen (MPPT), constante spanning, floating charge, beschermd onze batterij, leiden tot een langdurig gebruik leeftijd.
5. Kwijting soort bezit altijd patroon en altijd uit patroon, het heeft ook PV-spanning zonne controlerende schakelaar patroon.
6. Klanten kunnen auto kiezen uit een van de 4 soorten van de meest gebruikte batterijen, lood-zuur, geventileerd, Gel, NiCd en aangepaste andere batterijen.
7. Digital tube display controller accuspanning en laadstroom, bovenste beeldscherm van de computer verschillende parameters, zoals model, PV ingangsspanning, typen batterijen, accuspanning, laadstroom, het opladen van de macht, werkende staat etc.
8. RS232 communicatie, en dat het verstrekken van communicatie protocol, het is handig voor de integratie van het beheer van de klant.
9. Deze controller kan oneindig worden geëvenaard.
10. CE, RoHS Goedgekeurde; samen te werken met klanten door middel van de andere certificeringen.
11. 2 jaar garantie; 3 ~ 10 jaar verlengd technische dienst.

## parameters:

MPPT solar controller modes: I-P-e-SMART-12V / 24V / 48V-serie		15A	20A	25A	30A	40A
Charge-modus	MPPT (maximum power point tracking)					
laadmethode	Drie fasen: constante stroom (MPPT), constante spanning, floating charge					
Systeem type	DC12V / 24V / 48V	Automatische herkenning				
Systeemsparing	12V systeem	DC9V ~ DC15V				
	24V systeem	DC18V ~ DC30V				
	48V systeem	DC36V ~ DC60V				
Soft start tijd	12V / 24V / 48V-systeem	≤3S				
Dynamische respons hersteltijd	12V / 24V / 48V-systeem	500us				
MPPT efficiency	12V / 24V / 48V-systeem	≥96.5%, ≤99%				
<b>INPUT KARAKTERISTIEKEN</b>						
MPPT werkspanning bereik	12V systeem	DC14V ~ DC100V				
	24V systeem	DC30 ~ DC100V				
	48V systeem	DC60 ~ DC100V				

Lage ingangsspanning beveiligingspunt	12V systeem	DC14V				
	24V systeem	DC30V				
	48V systeem	DC60V				
Lage ingangsspanning herstelpunt	12V systeem	DC18V				
	24V systeem	DC34V				
	48V systeem	DC65V				
Hoge input voltage bescherming punt	12V / 24V / 48V-systeem	DC110				
Hoge ingangsspanning herstelpunt	12V / 24V / 48V-systeem	DC100V				
Maximaal PV-vermogen	12V systeem (W)	213	284	355	426	568
	24V systeem (W)	426	568	710	852	1136
	48V systeem (W)	852	1136	1420	1704	2272
<b>CHARGE CHRECTRESTICS</b>						
Selecteerbaar Accutypes (Standaard Gel accu)	12V / 24V / 48V-systeem	Verzegelde lood-zuur, geventileerd, Gel, NiCd-batterij (Andere typen batterijen kunnen ook worden gedefinieerd))				
constant Voltage	12V / 24V / 48V-systeem	Controleer de lading spanning afhankelijk van het type batterij vorm.				
Floating Charge Voltage	12V / 24V / 48V-systeem					
Nominaal ingangsvermogen Current	12V / 24V / 48V-systeem	15A	20A	25A	30A	40A
Huidige limiet Bescherming	12V / 24V / 48V-systeem	20A	25A	30A	35A	45A
temperatuur Factor	12V / 24V / 48V-systeem	± 0,02% / °C				
temperatuur Compensatie	12V / 24V / 48V-systeem	14.2V- (De hoogste temperatuur-25 °C) * 0.3				
Output Ripples (piek)	12V / 24V / 48V-systeem	200mV				
Output Voltage Stability precisie	12V / 24V / 48V-systeem	≤ ± 1,5%				

### Opmerkingen:

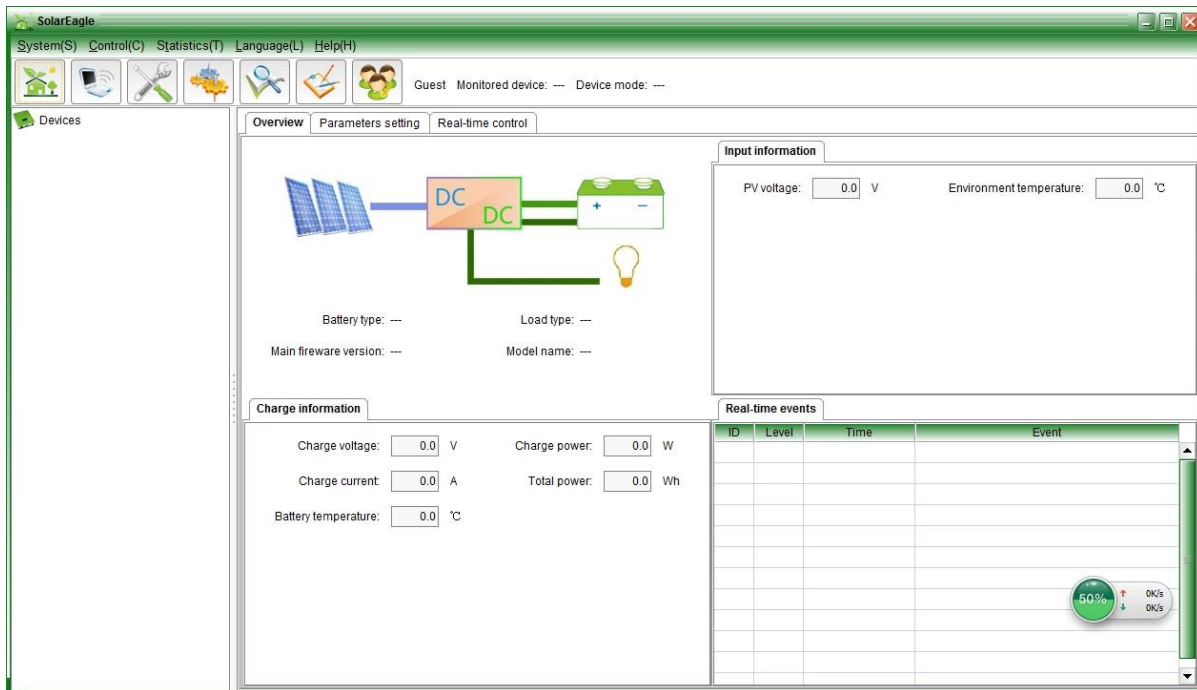
De specificatie is alleen voor referentie. Kunnen worden gewijzigd zonder voorafgaande kennisgeving  
Wij bieden OEM en ODM service. De 36V / 72V / 96V model ook op maat gemaakt kan worden voor je.

### Producten Pakket:

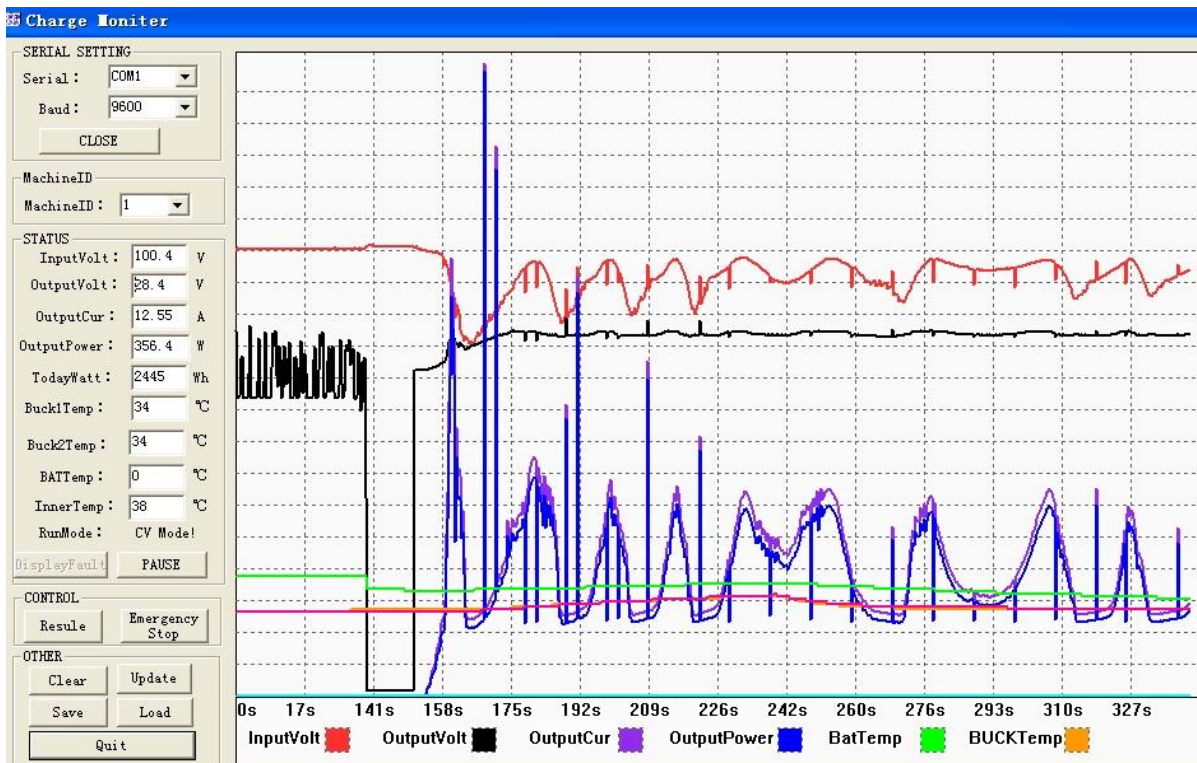
Aantal	hoeveelheid	Parts naam
1	1 pc	Controller uiterlijk (blauw of groen is optioneel, OEM is ook beschikbaar)
2	2 pct	hangers (Gebruikt in de controller hangende)
3	4 set	schroef (Gebruikt voor opknoping oor slot in de controller)
4	1 pc	RS232-poort
5	1 pc	Accutemperatuur sensing lijnen
6	2 pct	zekering (DC output)
7	1 pc	specificatie (handmatig)
8	1 pc	CD (ingebouwd in de bovenste software)

Controller bovenste software testen van software display-informatie en stel parameters.

1.upper software en testen van software display-informatie en stel parameters.



Grafisch: bovenste software



Grafische: het testen van consumptieaardappelen

1.1 voorstelling zonne-energie opgeladen en ontladen status PV-spanning, laadspanning, laadstroom etc, en het instellen van het type van de accu's, LOAD output control methode.

1.2 norm van het product bovenste software; testen van software is niet voorzien (Vanwege het testen van software nodig pc-clients 'heeft de ontwikkeling van software-platform, als klanten hebben de verzoeken, kunt u zich wenden om ons bedrijf voor het nemen)

Opmerkingen: de PC-software wordt gratis aangeboden door ons bedrijf.

2. Informatie scherm en parametring.



e-Smart-serie

2.1 ENTER1 toets: druk op de linker ENTER1 tonen 2 digitale batterijspanning (indien deze wordt opgeladen, laat dan 2 digitale laadspanning), bijvoorbeeld, de accuspanning of de lading spanning 13.5V, dan shows13.

Druk ENTER1 voor een lange tijd, kunt u typen batterijen vast te stellen; Meer informatie vindt u in de specificatie.

2.2 ENTER2 knop: druk op rechts ENTER2 tonen 2 digitale accustroom (als het niet opgeladen is geweest, dan weer 00, als de laadstroom is 20.5A, dan blijkt 25; pers ENTER2, dan kunt u altijd op de set en always off patroon, kunt u meer details in de specificatie.

Andere gedetailleerde parameters

Zie het overzicht van het ontwerp, technische documentatie, gebruiksaanwijzingen etc.

Engineering afdeling aangepaste 2e versie op 5 mei 2014.







**MAINTENANCE CARD**

Name \_\_\_\_\_ Tel \_\_\_\_\_  
Address \_\_\_\_\_  
Brand \_\_\_\_\_ Model \_\_\_\_\_ Serial No. \_\_\_\_\_  
Bought From \_\_\_\_\_ Date Purchased \_\_\_\_\_  
Invoice Number \_\_\_\_\_ Invoice Price \_\_\_\_\_

**Conditions of warranty:**  
1. The above warranty is guaranteed under normal use for two years from date of purchase. During the period, the user must read all the operation manual, keep all charges and damages records.  
2. Defects caused by accident, lightning, misuse, transportation, normal wear, accident, or any alteration that affects the usability or performance of this regulator will not be covered by this warranty.  
3. This warranty does not cover controller unit and the load in connection. We do not offer the warranty period as well as the cost of any on-site installation services and the transportation to us separately.  
4. Any alteration of this regulator will be allowed.  
5. Please keep your records and contact with our company for the maintenance service.

L-00001-01

**CERTIFICATE**

Model: \_\_\_\_\_  
Specifications: \_\_\_\_\_  
Inspector: \_\_\_\_\_  
Date: \_\_\_\_\_

Products have been tested, qualified by standard and permitted to deliver.





**MPPT Solar Charge Controller**

Adopting Advanced MPPT Technology  
High Conversion Efficiency  
Rs232 Port



CEFC®

**HIGH-END QUALITY**  
**SOLAR CHARGE CONTROLLER**

CEFC®