

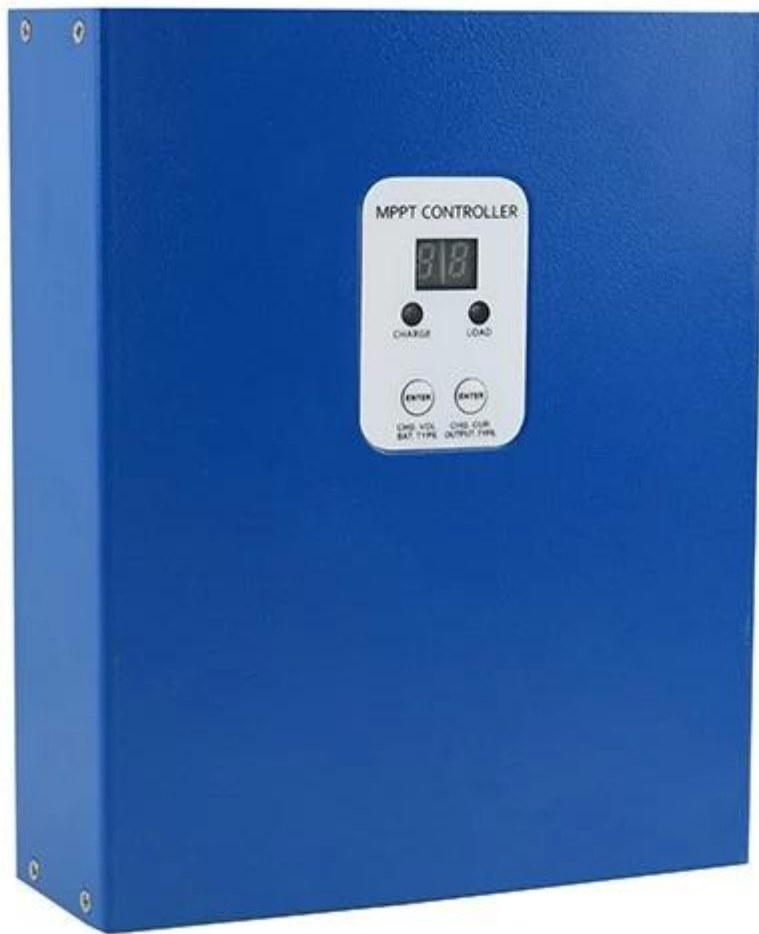
## Invoering

Dit is een I-panda I-P-serie eSmart MPPT (Maximum Power Point Tracking) smart [zonne-controller](#) Met het laden en ontladen functie toenemende 30% ~ 60% efficiëntie dan traditionele PWM-. Het heeft een automatische erkenning functie, drie fasen oplaadfunctie, ondersteunt ook vele soorten accu laden en ontladen, RS232 communicatie etc, het is van ons bedrijf MPPT solar controller e-SMART-serie.

## Kenmerken

1. MPPT opladen mode, Max. tot 99%, bespaart 30% ~ 60% zonnepaneel dan traditionele PWM-.
2. DC12V / 24V / 48V accu systeem automatisch worden erkend, zou gebruikers willen gebruiken in ander systeem gemakkelijk.
3. DC12V / 24V / 48V-systeem, maximale PV-ingangsspanning tot DC100V.
4. Laad Type: drie fasen op te laden snel opladen (MPPT), constante spanning, floating charge, beschermd onze batterij, leiden tot een langdurig gebruik leeftijd.
5. Kwijting soort bezit altijd patroon en altijd uit patroon, het heeft ook PV-spanning zonne controlerende schakelaar patroon.
6. Klanten kunnen auto select iemand in de 4 soorten van de meest gebruikte batterijen, lood-zuur, geventileerd, Gel, NiCd en aangepaste andere batterijen.
7. Digital tube display controller accuspanning en laadstroom, bovenste beeldscherm van de computer verschillende parameters, zoals model, PV ingangsspanning, typen batterijen, accuspanning, laadstroom, het opladen van de macht, werkende staat etc.
8. RS232 communicatie, en dat het verstrekken van communicatie protocol, het is handig voor de integratie van het beheer van de klant.
9. Deze controller kan oneindig worden geëvenaard.
10. CE, RoHS Goedgekeurde; samen te werken met klanten door middel van de andere certificeringen.
11. 2 jaar garantie; 3 ~ 10 jaar verlengd technische dienst.

## producten foto's



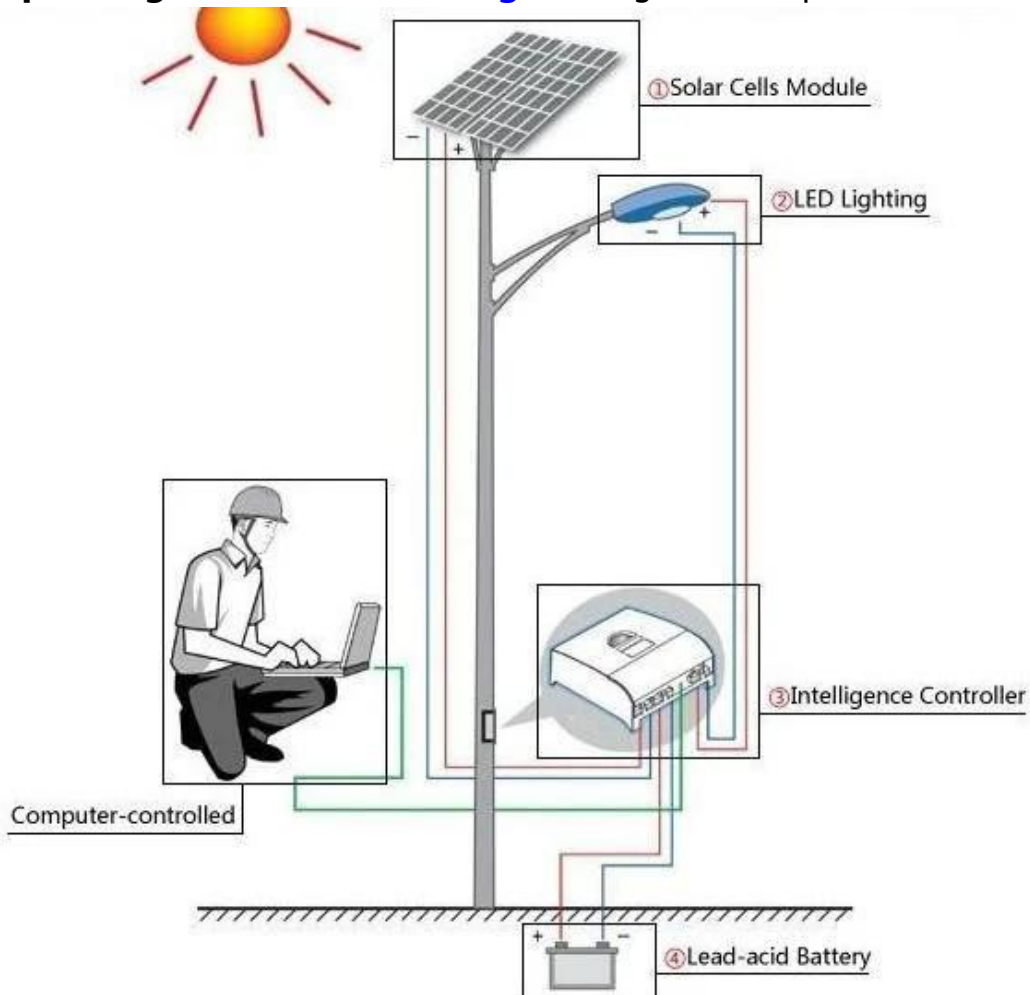
## parameters

MPPT solar controller modes: I-P-e-SMART-12V / 24V / 48V-serie		15A
Charge-modus	MPPT (maximum power point tracking)	
laadmethode	Drie fasen: constante stroom (MPPT), constante spanning, floating charge	
Systeem type	DC12V / 24V / 48V	Automatische herkenning
	12V systeem	DC9V ~ DC15V
Systeemspanning	24V systeem	DC18V ~ DC30V
	48V systeem	DC36V ~ DC60V
	12V / 24V / 48V-systeem	≤3S
Soft start tijd	12V / 24V / 48V-systeem	500us
Dynamische respons herstel en het bereik	12V / 24V / 48V-systeem	≥96.5%, ≤99%
MPPT efficiency	12V / 24V / 48V-systeem	
<b>INPUT KARAKTERISTIEKEN</b>		
MPPT werkspanning en Range	12V systeem	DC14V ~ DC100V
	24V systeem	DC30 ~ DC100V
	48V systeem	DC60 ~ DC100V
Laagspanningsingang beveiligingspunt	12V systeem	DC14V
	24V systeem	DC30V
	48V systeem	DC60V

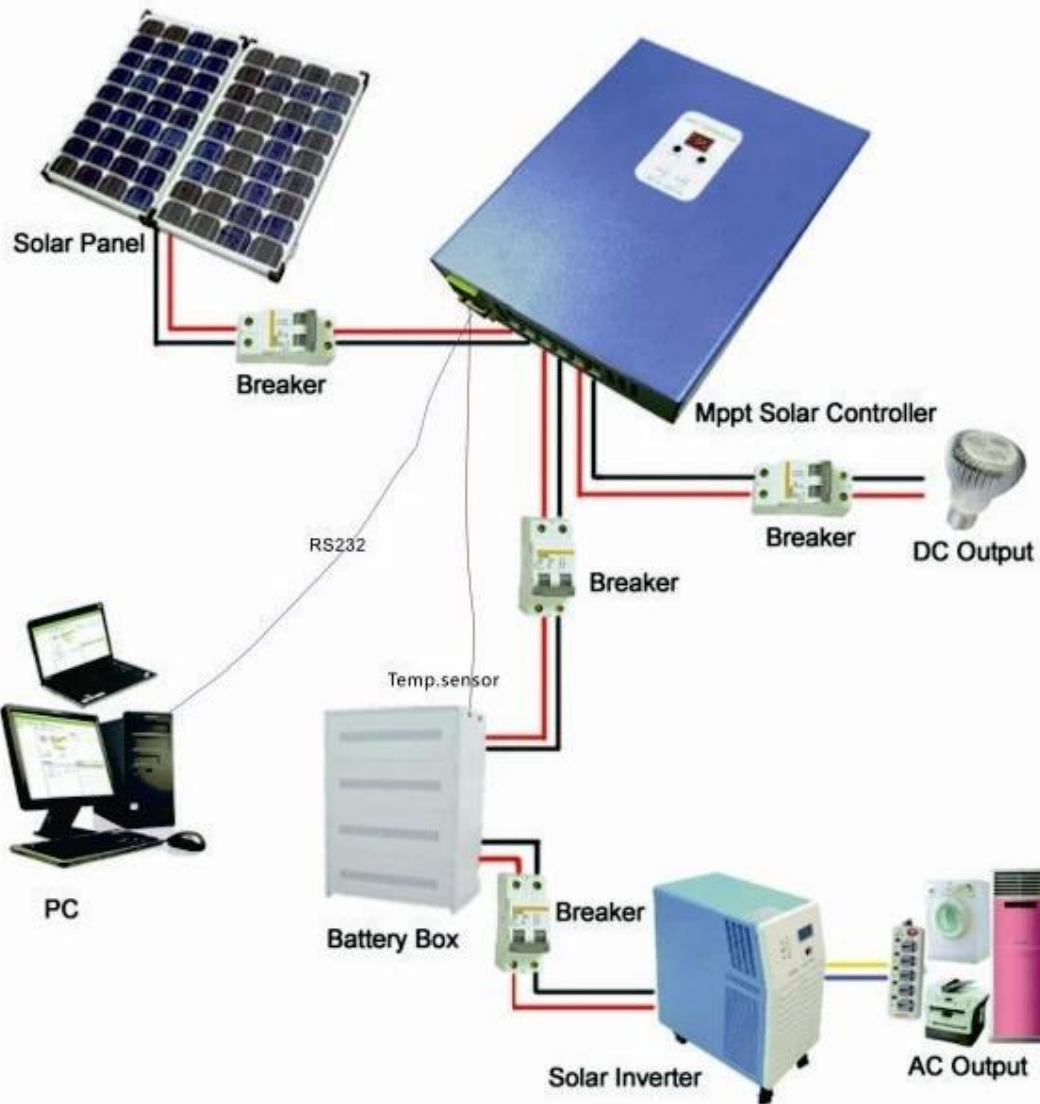
Laagspanningsingang herstelpunt	12V systeem 24V systeem 48V systeem	DC18V DC34V DC65V
Input overspanningsbeveiliging punt	12V / 24V / 48V- systeem	DC110V
Input overspanning herstelpunt	12V / 24V / 48V- systeem	DC100V
Maximaal PV-vermogen	12V systeem (W)	216
	24V systeem (W)	426
	48V systeem (W)	852
<b>CHARGE CHRECTRESTICS</b>		
Selecteerbaar Accutypes (Standaard type is GEL accu)	12V / 24V / 48V- systeem	Verzegelde lood-zuur, geventileerd, Gel, NiCd-batterij (Andere typen batterijen kunnen ook worden gedefinieerd))
constant Voltage	12V / 24V / 48V- systeem	Controleer de laadspanning volgens de batterij soort vorm.
Floating Charge Voltage	12V / 24V / 48V- systeem	Controleer de lading spanning afhankelijk van het type batterij vorm.
Nominaal ingangsvermogen Current	12V / 24V / 48V- systeem	15A
Stroombeperking Bescherming	12V / 24V / 48V- systeem	20A
temperatuur Factor	12V / 24V / 48V- systeem	± 0,02% / °C
temperatuur Compensatie	12V / 24V / 48V- systeem	14.2V- (De hoogste temperatuur-25 °C) * 0.3
Output Ripples (piek)	12V / 24V / 48V- systeem	200mV
Output Voltage Stability precisie	12V / 24V / 48V- systeem	≤ ± 1,5%
<b>Output Discharge Kenmerken</b>		
Uitgangsspanning		Base op accuspanning
Low voltage output beveiligingspunt		Standaard 10.5V; herstel 11V; douane beschikbaar zijn;
Nominaal vermogen Current		30A
De output controle		Altijd aan, altijd uit, PV-spanning schakelaar
Output control set-modus		Controller knop of bovenste computer
<b>tonen</b>		
LED digitale buis vertoning		Accuspanning, laadstroom
LED-display		Batterij-indicator licht, LOAD lampje
PC (communicatie poort)		RS232
<b>Bescherming</b>		
Input Low Voltage Protection		Controleer de input kenmerken
Input Overspanningsbeveiliging		Controleer de input kenmerken
Laad dan voltage bescherming		Ja
Low Voltage-uitgang Bescherming		Ja
Nominaal vermogen huidige bescherming		Ja
temperatuur Bescherming		Ja
<b>andere parameters</b>		
Lawaai		≤40dB
Thermische warmtedissiperende methode		zelf koeling ventilator koeling
Components certificaat		Geïmporteerd materiaal, de EU-normen. CE \ FCC \ ROHS
<b>fysiek</b>		
Meting D x B x H (mm)		205 * 168 * 60
verpakkingsgrootte D x B x H (mm)		265 * 196 * 110
N.G (KG)		1.8kg

G.N (KG)	2kg
Soort Mechanical Protection	IP25
<b>Milieu</b>	
Vochtigheid	0 ~ 90% RH (geen condens)
Hoogte	0 ~ 3000m
Temperatuur	-20 °C ~ + 50 °C
Bewaar temperatuur	-40 °C ~ + 75 °C
Luchtdruk	70 ~ 106kPa

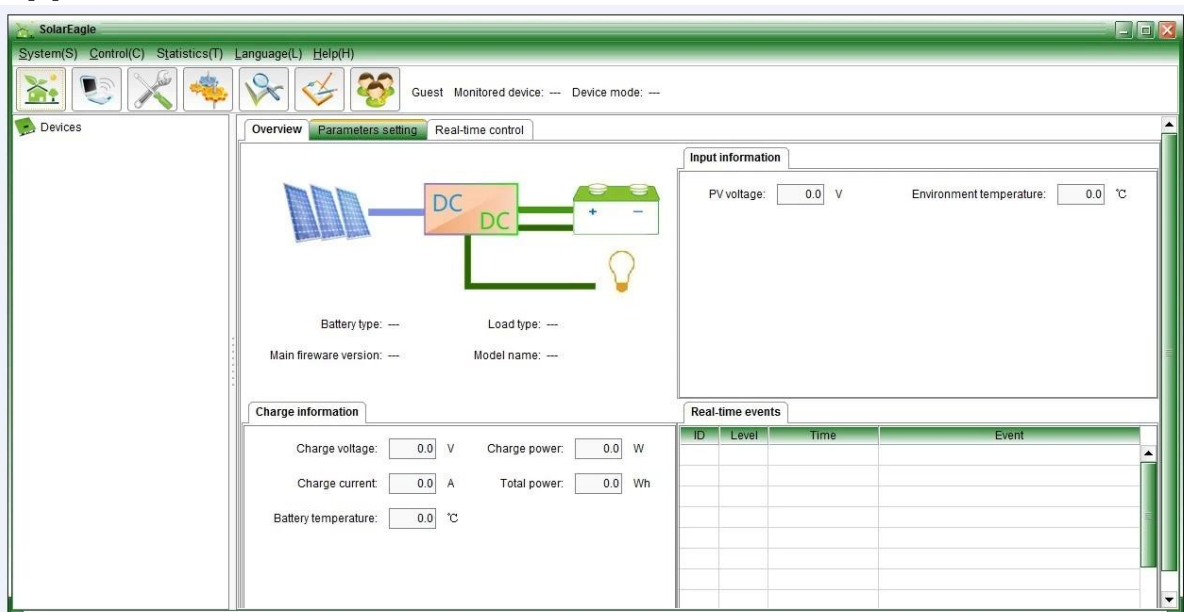
**Toepassing:** [straat verlichting](#), Thuisgebruik, op kantoor etc.



# I-P-ESmart-Swries System



## Upper software



## Company's



中外运敦豪





**Sjanghai International Photovoltaic Power Generation Conference & Tontoonstelling**

