

Kenmerken:

- 1.MPPT lading mode, conversie-efficiëntie tot 99%
- 2.12V/24V/48V systeem automatisch herkennen
- 3.Wide scala van PV-ingang met max. is DC150V.
- 4.Journal functie, de functie Save set, Datum, tijd, productiecapaciteit en ga zo maar door .
- 5.Charge mode: drie fasen (snel opladen, constante last, floating charge) . Het verlengt de levensduur van de batterijen.
- 6.Discharge mode: ON-modus, OFF modus, dubbele tijd control mode, PV voltage control mode, PV-spanning plus tijd vertraging modus enzovoort.
- 7.Recommended batterij types: lood-zuur, geventileerd, gel, NiCd-batterij. Andere soorten van batterijen kunnen ook worden gedefinieerd.
- 8.Most informatie kan worden voorzien door LCD en LED als: modelnummer, PV-ingang voltage, het type batterij, accuspanning, laadstroom, macht, werkstatus enzovoort. Ook klant informatie zoals bedrijfsnaam, website en logo kan worden toegevoegd in Solar Eagle software.
- 9.RS232 en LAN communicatiepoort. IP en Poort adres kon gebruiker te definiëren aan de wereldvraag area.And communicatieprotocol kan worden verstrekt om de klant te beheren gegevens.
- 10.Het bovenste computer software wordt weergegeven in 11 talen, werkstatus en ingestelde parameters van het afvoersysteem kon laten zien.
- 11.Kies intelligent design, kan het apparaat worden opgewaardeerd online levenslang.
- 12.Adopting het bekende merk onderdelen, kan de apparatuur de temperatuur lijden niet minder dan 105 °C. wordt de levensduur ontworpen om te gebruiken voor 10 jaar in theorie.
- 13.Compliance met de 2002 95 EG milieu beschermen vraag, doet niet de Cadmium, hydride en fluoride etc materiaal
- 14.Equipment integriteit: controller, CD-ROM (microcomputer software), communicatie draad, temperatuurgevoelige draad, Anderson terminals
- 15.CE, ROHS certificeringen goedgekeurd.
- 16.2 jaar garantie. En 3 ~ 10 jaar verlengde garantie dienst ook kan worden verstrekt.

Technische specificaties:

MODEL: I-P-SMART2-20A/25A/30A -SERIES		20A	25A	30A
Charge Mode	Maximum Power Point Tracking			
Flitsen	Intelligente controle			
Systeemtype	12V 24V 48V Automatische herkenning			
Soft Start Time	≤ 10S			
Dynamic Response Recovery Time	500us			
Omzettingsrendement	≥ 96,5%, ≤ 99%			
PV-modules Bezettingsgraad	≥ 99%			
INPUT EIGENSCHAPPEN				
MPPT Werken Voltage en Range	12V systeem	DC18V ~ DC150V		
	24V systeem	DC34 ~ DC150V		
	48V systeem	DC65 ~ DC150V		
Low Voltage Input Bescherming Point	12V systeem	DC16V		
	24V systeem	DC30V		
	48V systeem	DC60V		

Low Voltage Input Recovery Point	12V systeem	DC22V		
	24V systeem	DC34V		
	48V systeem	DC65V		
Max. DC spanning		DC160V		
Input Overspanningsbeveiliging Point		DC150		
Input Overspanning Recovery Point		DC145V		
Max. PV-vermogen	12V systeem	286W	357W	429W
	24V systeem	572W	715W	858W
	48V systeem	1144W	1430W	1716W

CHARGE EIGENSCHAPPEN

Selecteerbare Accutypes	Verzegelde lood-zuur, geventileerd, Gel, NiCd- batterij (Standaard type is GEL batterij)		
Andere soorten Batterij Setting	Constance last	Door de gebruiker gedefinieerde constante / floating charge	
	Floating charge	spanningsbereik tussen DC10V ~ DC15 (gebaseerd op 1 stuks 12V accu)	
Batterij Type Setting	12V/24V/48V SYS	Controller en de bovenste beeldscherm	
Charge Type	12V/24V/48V SYS	Drie fasen: Snel opladen / Constant laad / floating charge	
Nominale uitgangsstroom	20A	25A	30A
Stroombegrenzende Protection	25A	30A	35A
Temperatuur Factor	± 0,02% / °C		
Temperatuur Compensatie	14.2V-(De hoogste temperatuur-25 °C) * 0,3		
Output Ripples (piek)	200mV		
Stabiliteit van de uitgangsspanning Precision	≤ ± 1,5%		
Laadspanning Piek-Piek Ripple	200mV		
Nauwkeurigheid Spanning acculader	≤ ± 1,5%		

KWIJTING EIGENSCHAPPEN

Instellen Controle	Controller of LAN		
Max ontladstroom	30A		
Max ontladingsvermogen	420W	840W	1680W
Ontlading bescherming	Zekering 40A * 2		
Double-time controle	Op in de ochtend, uit in de ochtend / On in de nacht, af in de nacht		
ON / OFF-modus	ON / OFF		
PV stuurspanning	PV spanning op, PV-spanning af		
PV-spanning / tijdsvertraging controle	PV spanning op, tijdvertraging af		
Ontlaadspanning bescherming	Uitgang uit als het onder spanning instelling; Fabriek ingesteld is 10,5. (Opmerking: set gebaseerd op 1 batterij)		

COMMUNICATIE PORT

RS232 communicatie	Koos COM communicatie		
Draadloze communicatie	Stel het IP-adres en poort voor de controller en zonne-arend, Dan koos TCP communicatie		

PROTECTIONS

Input Low Voltage Protection	Controleer de in / uitgang kenmerken
Input Overspanningsbeveiliging	
Input Ompolingsbeveiliging	
Output Overspanningsbeveiliging	
Output Ompolingsbeveiliging	
Kortsluitbeveiliging	Herstellen na het elimineren van de kortsluiting fout, geen probleem voor lange termijn Kortsluiting
Temperature Protection	95 °C
Temperatuur bescherming	Boven de 85 °C, verlagen het uitgangsvermogen, 3A verlagen per graad.
ANDERE PARAMETERS	
Lawaai	≤ 40dB
Verwarmingsmethoden	Geforceerde luchtkoeling, ventilatorsnelheid snelheid geregeld door de temperatuur, wanneer inwendige temperatuur te laag is, ventilator liep langzaam of te stoppen; als controller stoppen met werken, ventilator ook stoppen he.
Bescherming van het milieu	Wereldmerk grondstoffen. Naleving van de EU-normen. Ontmoeten het 2002/95/EG zonder cadmium hydride, fluoride, eigenaardige geur en toxische substances.All nominale temperatuur van elektrolytische condensatoren niet minder dan 105 °C
FYSIEKE	
Meting Dx BxH (mm)	270 * 185 * 90
N.G (kg)	2.1
G.N (kg)	2.4
Kleur	Blauw / Groen (optioneel)
Veiligheid	CE, RoHS, PSE, FCC
EMC	EN61000
Type Mechanische bescherming	IP21
MILIEU	
Vochtigheid	0 ~ 90% RH (geen condens)
Hoogte	0 ~ 3000m
Bedrijfstemperatuur	-20 °C ~ +40 °C
Temperatuur bij opslag	-40 °C ~ +75 °C
Atmosferische druk	70 ~ 106kPa

Opmerking: Wij bieden OEM en ODM service.The 36V/72V/96V model ook kan op maat worden gemaakt voor je.

Product delen:

NO.	Quantity	Description
1	1 pc	Charge controller
2	2 pc	Gallow pulley (For install the controller on the wall)
3	4 set	Screw (For install the controller on the wall)
4	1 pc	232 turn to RJ45 communication cable
5	1 pc	User manual
6	1 pc	Temperature sensing wire
7	2 pc	Fuse wire



Blue



Green

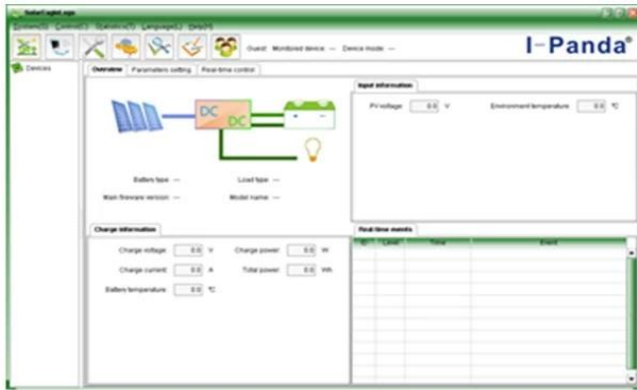


Upper Computer

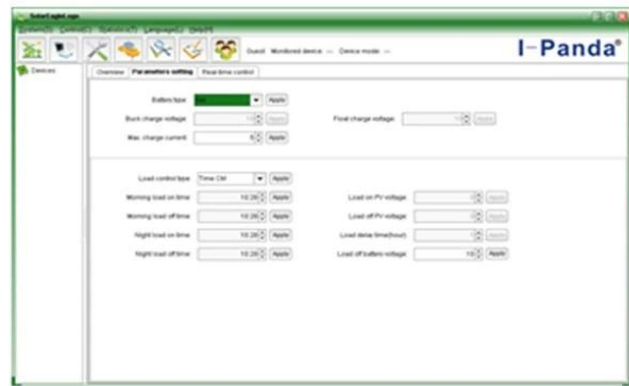


Package

Upper Computer Software en Test Software:



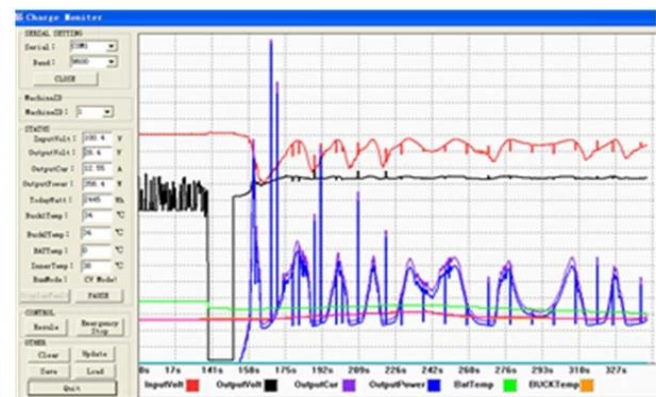
The interface of upper computer software working state



The interface of upper computer software parameter setting state



Upper computer software on/off interface and generating capacity record clean interface



The interface of test software working state

Opmerking:

- 1) Hechting is bovenste computer software die geschikt is voor alle computersystemen.
- 2) Trafficker zal neutraal bovenste computersoftware en CD te bieden, of met het logo van de klant.
- 3) Win7, IN8 systeem gebruiker, log in als administrator. More informatie kunt u de handleiding.

Informatie over Display en Instelbare parameters:

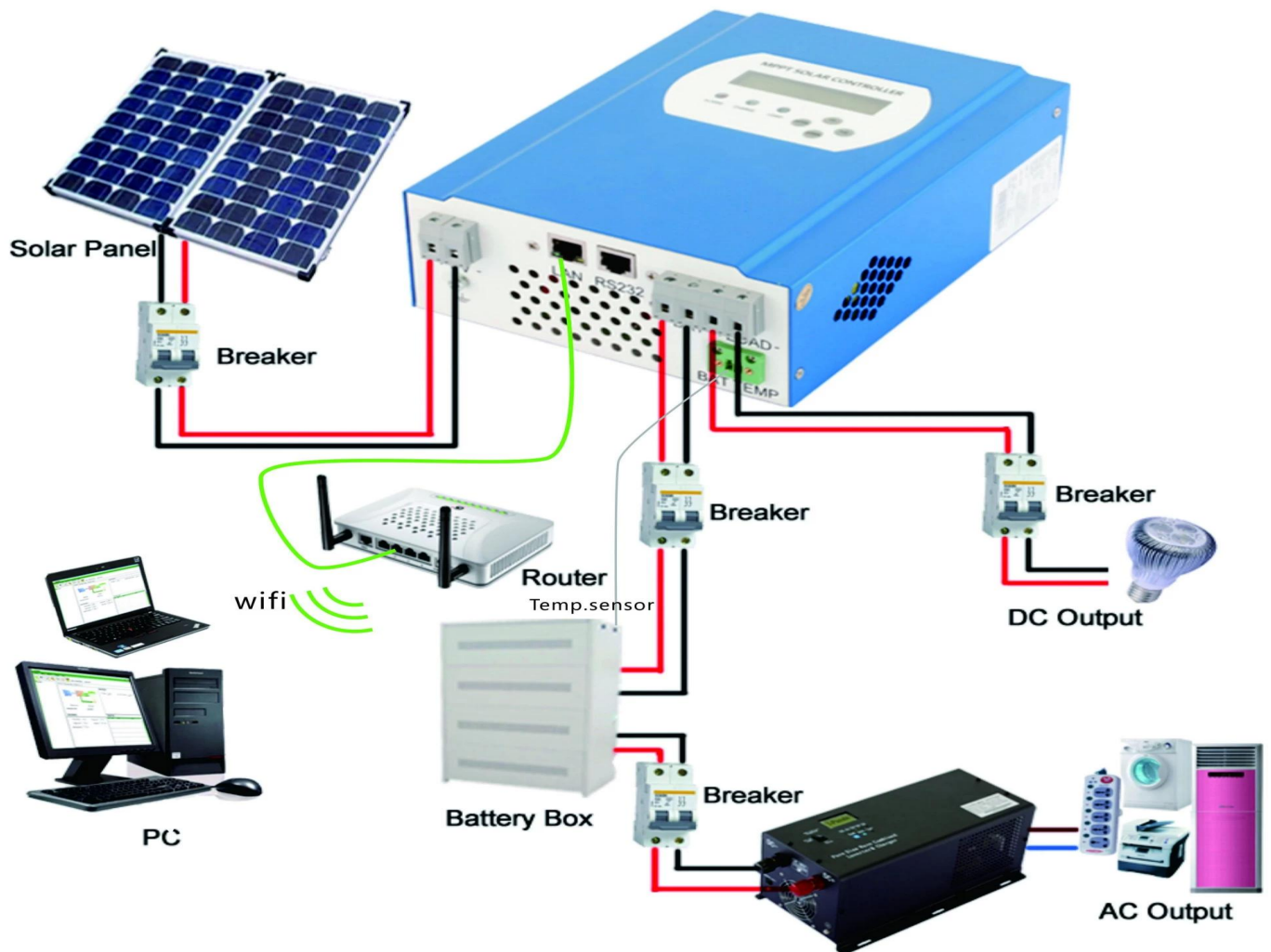


Opmerking:

1) Alle bovenstaande informatie is een monster dat is de werkende staat van MPPT in ergens. In verschillende werken fase worden de parameters veranderen als werk-modus, laadstroom, laadmodus, kracht opladen en ga zo maar door; In de fout-modus zal het de fout-modus;

2) Als alle bovengenoemde data tonen **XX** betekent dit zou kunnen veranderen, de details kunt u de handleiding.

Installatie



Opmerking:

- 1) Boven is off-grid zonnestelsel aansluiting foto;
- 2) Andere manieren voor PC-communicatie, kijk dan op de manul voor details;

Andere parameters:

Controleer ontwerpogave, technische documenten, het product voor meer details.