

Feature:

- 1.MPPT laadmodus, conversie-efficiëntie tot 99% kan besparen 30% ~ 60% van de stroom dan traditionele controller.
- 2.Met hoge efficiënte MPPT mobiliteitsprogramma en vaststelling TI28035 chip, maken de zonnepanelen bezettingsgraad tot 99%.
- 3.Intelligent ontwerp, kan het apparaat online worden opgewaardeerd, klanten genieten van de levenslange service upgrade.
- 4.Compliance met het 2002/95/EG milieu beschermen vraag, omvat niet het Cadmium, hydride en fluoride
- 5.Adopting het bekende merk onderdelen, kunnen de apparaten de temperatuur niet lager dan 105 °C. De levensduur is ontworpen om uit te breiden tot 10 jaar in theorie lijden.
- 6.Charge mode: drie fasen (snel opladen, constante last, floating charge)
- 7.12V/24V/48V/96V systeem automatisch herkennen voor eenvoudige bediening.
- . 8 12V/24V/48V systeem maximale zonne-ingang DC 150V, 96V systeem maximale zonne-ingang DC 300V;
- . 9 Connected Batterij Type kiezen: Loodaccu, geventileerd, Gel, NiCd-batterij. Andere soorten van batterijen kunnen ook worden gedefinieerd.
- 10.LCD en LED's geven allerlei parameters zoals producten model, PV ingangsspanning, accuspanning, laadstroom, lading macht, werk-omstandigheden, en kan ook customers'company naam en website toe te voegen.
- 11.Communication Port.RS232 communicatie kan communicatieprotocol bieden, Dit maakt het omvattende en geïntegreerde beheer gemakkelijker aan klanten.
- 12.Met het verstrekken van een Microsoft door een verbinding met de pc dat de werkende staat en alle parameters kunnen laten zien in 7 talen.
- 13.Extensible LAN afstandsbediening.
- 14.Equipment integriteit: controller + CD-ROM (microcomputer software) + communicatie draad + Anderson terminals;
- 15.CE, ROHS, FCC, PSE certificeringen approved.The apparaat ook kan ondersteunen naar de andere certificeringen.
16. 2 jaar garantie. En 3 ~ 10 jaar verlengde garantie dienst ook kan worden verstrekt.

Parameter:

| Model: I-P-MSC-DC12V/24V/48V/96V-series | | 20A | 30A |
|---|--|-------------------------|-----|
| Charge Mode | Maximaal vermogen Point Tracking | | |
| Methode | 3 fasen: snel opladen (MPPT), constante spanning, zwevende laden | | |
| Systeemtype | DC12V/24V/48V/96V | Automatische herkenning | |
| System Voltage | 12V systeem | DC9V ~ DC15V | |
| | 24V systeem | DC18V ~ DC30V | |
| | 48Vsystem | DC36V ~ DC60V | |
| | 96Vsystem | DC72V ~ DC120V | |
| Soft Start Time | 12V/24V/48V/96V | ≤ 10S | |
| Dynamic Response Recovery Time | 12V/24V/48V/96V | 500us | |
| Omzettingsrendement | 12V/24V/48V/96V | ≥ 96,5%, ≤ 99% | |
| PV-modules Bezettingsgraad | 12V/24V/48V/96V | ≥ 99% | |
| Input Kenmerken | | | |

| | | | |
|--|--|---|-------|
| MPPT Werken Voltage en Range | 12V systeem | DC18V ~ DC150V | |
| | 24V systeem | DC34 ~ DC150V | |
| | 48V systeem | DC65 ~ DC150V | |
| | 96Vsystem | DC125 ~ DC300V | |
| Low Voltage Input Bescherming Point | 12V systeem | DC16V | |
| | 24V systeem | DC30V | |
| | 48V systeem | DC60V | |
| | 96Vsystem | DC120V | |
| Low Voltage Input Recovery Point | 12V systeem | DC22V | |
| | 24V systeem | DC34V | |
| | 48V systeem | DC65V | |
| | 96Vsystem | DC125V | |
| Max DC spanning | 12V/24V/48V systeem | DC160V | |
| | 96Vsystem | DC300V | |
| Input Overspanningsbeveiliging Point | 12V/24V/48V systeem | DC150 | |
| | 96Vsystem | DC300V | |
| Input Overspanning Recovery Point | 12V/24V/48V systeem | DC145V | |
| | 96Vsystem | DC295V | |
| Max. PV-vermogen | 12V systeem | 280W | 450W |
| | 24V systeem | 560W | 850W |
| | 48V systeem | 1120W | 1700W |
| | 96Vsystem | 2240W | 3400W |
| Output Kenmerken | | | |
| Selecteerbare Accutypes (Standaard type is GEL batterij) | 12V/24V/48V/96Vsystem | Verzegelde lood-zuur, geventileerd, Gel, NiCd-batterij (Andere typen batterijen kunnen ook worden gedefinieerd) | |
| Constant Voltage | 12V/24V/48V/96Vsystem | Controleer de laadspanning volgens de batterij typt vorm. | |
| Drijvende laadspanning | 12V/24V/48V/96Vsystem | | |
| Meer dan Charge Voltage Protection | 12V systeem | 14.6V | |
| | 24V systeem | 29.2V | |
| | 48V systeem | 58.4V | |
| | 96V systeem | 116.8V | |
| Nominale uitgangsstroom | 12V/24V/48V/96Vsystem | 20A | 30A |
| Stroombegrenzende Protection | 12V/24V/48V/96Vsystem | 25A | 35A |
| Temperatuur Factor | 12V/24V/48V/96Vsystem | ± 0,02% / °C | |
| Temperatuur Compensatie | 12V/24V/48V/96Vsystem | 14.2V-(De hoogste temperatuur-25 °C) * 0,3 | |
| Output Ripples (piek) | 12V/24V/48V/96Vsystem | 200mV | |
| Stabiliteit van de uitgangsspanning Precision | 12V/24V/48V/96Vsystem | ≤ ± 1,5% | |
| Tonen | | | |
| LCD-display | Input, output-parameter en uitgangsvermogen etc (Controleer de LCD-display instructie) | | |
| LED-display | 3 LED's geeft: Fout geven licht, lading geven licht, stroombron geven licht (controleer de LED-instructie) | | |
| Software Control via PC (communicatie poort) | RS232 (matching) of LAN (optioneel) | | |
| Bescherming | | | |

| | |
|---------------------------------|---|
| Input Low Voltage Protection | Controleer de ingang kenmerken |
| Input Overspanningsbeveiliging | Controleer de ingang kenmerken |
| Input Ompolingsbeveiliging | ja |
| Output Overspanningsbeveiliging | Controleer de uitvoer kenmerken |
| Output Ompolingsbeveiliging | ja |
| Kortsluitbeveiliging | Herstellen na het elimineren van de kortsluiting fout, geen probleem langdurige kortsluiting |
| Temperature Protection | 95 °C |
| Temperatuur bescherming | Boven de 85 °C, verlagen het uitgangsvermogen, verlagen 3A per graad. |
| Andere parameters | |
| Lawaai | ≤ 40dB |
| Verwarmingsmethoden | Geforceerde luchtkoeling, ventilatorsnelheid tarief gereguleerd door temperatuur, wanneer inwendige temperatuur te laag is, ventilator liep langzaam of te stoppen; wanneer controller stoppen met werken, ventilator ook stoppen he. |
| Onderdelen | Wereldmerk grondstoffen. Naleving van de EU-normen. Alle nominale temperatuur van elektrolytische condensatoren niet minder dan 105 °C |
| Geur | Geen eigenaardige ruiken en en giftige stoffen. |
| Bescherming van het milieu | Maak kennis met de 2002/95/EG, geen cadmium hydride en fluoride |
| Fysiek | |
| Meting DxBxH (mm) | 270 * 185 * 90 |
| N.G (kg) | 3 |
| G.N (kg) | 3,6 |
| Kleur | Blauw / Groen (optioneel) |
| Veiligheid | CE, RoHS, PSE, FCC |
| EMC | EN61000 |
| Type Mechanische bescherming | IP21 |
| Milieu | |
| Vochtigheid | 0 ~ 90% RH (geen condens) |
| Hoogte | 0 ~ 3000m |
| Bedrijfstemperatuur | -20 °C ~ +40 °C |
| Temperatuur bij opslag | -40 °C ~ +75 °C |
| Atmosferische druk | 70 ~ 106kPa |

De specificatie is alleen voor referentie. Kunnen zonder voorafgaande kennisgeving worden gewijzigd.

Wij bieden OEM en ODM service. De 36V/72V/96V model kan ook op maat gemaakt worden voor u.

Foto's:



De cijfers van de PC Firmware en testen van software

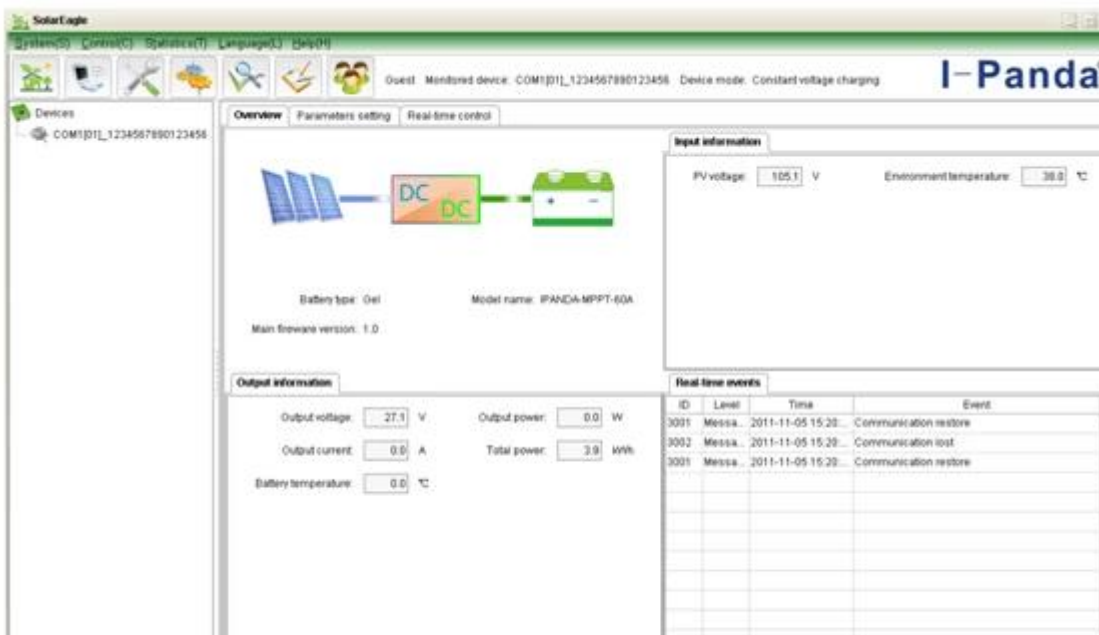


Figure 1: PC Firmware

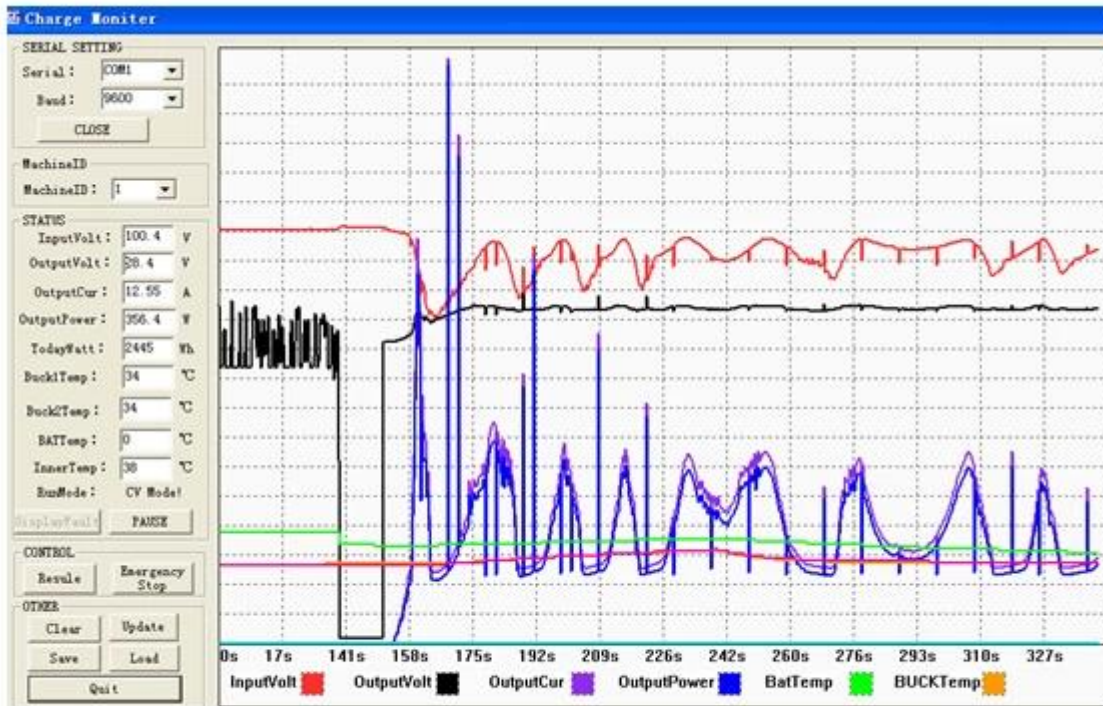


Figure2: Testing Software

- Opmerking:** 1) Bijlage hebben bovenste computer software, geschikt voor alle computer-systeem.
 2) Trafficker zal neutraal bovenste computersoftware en CD, of software met het logo van de klant te voorzien.
 3) Win7, Win8 systeem gebruiker, log in als administrator: Meer details kijk dan op de manul.

Andere parameters

Details kijk ontwerpogave, technische documenten, handleiding van het product.