



A More Sustainable Future



Invoering

Dit is een MPPT (maximum Power Point Tracking) slimme zonne controller, opladen en ontladen functie toenemende 30% ~ 60% efficiëntie dan de traditionele PWM-controller. Het heeft een automatische erkenning functie, drie fasen oplaadfunctie, ondersteunt ook vele soorten accu laden en ontladen, RS232 communicatie etc, Het is ons bedrijf MPPT zonne-controller e-SMART-serie.

Kenmerken

1. MPPT opladen mode, maximaal rendement tot 99%, het opslaan van 30% ~ 60% zonnepaneel dan de traditionele PWM controller.
2. DC12V / 24V / 48V accu systeem van automatische herkenning, gebruikers zou willen gebruiken in ander systeem gunstig.
3. DC12V / 24V / 48V-systeem, maximum PV-ingangsspanning tot DC100V.
4. Laad Type: drie etappes op te laden snel opladen (MPPT), constante spanning, floating charge, beschermd onze batterij, leiden tot een langdurig gebruik leeftijd.
5. Kwijting soort bezit altijd op patroon en altijd uit patroon, het heeft ook PV-spanning zonne het beheersen van switch patroon.
6. Klanten kunnen auto selecteert u een in de 4 soorten van de meest gebruikte batterijen, Sealed lood-zuur, geventileerde, Gel, NiCd en aangepaste andere batterijen.
7. Digital tube display controller accuspanning en laadstroom, bovenste beeldscherm van de computer verschillende parameters, zoals model, PV ingangsspanning, typen batterijen, accuspanning, laadstroom, het opladen van de macht, werkende staat etc.
8. RS232 communicatie, en dat het verstrekken van communicatie protocol, het is handig voor de klant integratie management.
9. Deze controller kan traploos worden geëvenaard.
10. CE, RoHS Certificaten goedgekeurd; samen te werken met klanten via de andere certificeringen.

11. 2 jaar garantie; 3 ~ 10 jaar verlengd technische dienst.

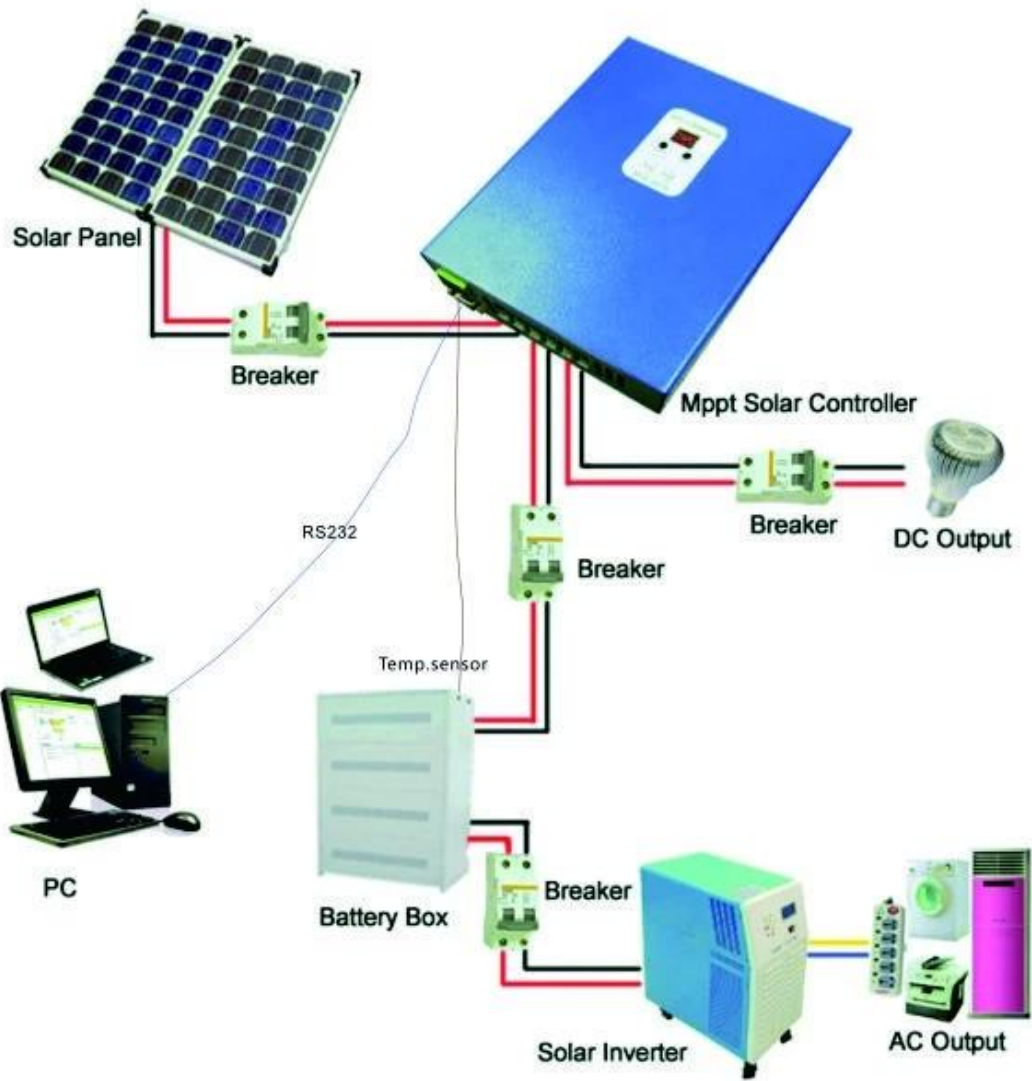
parameters

MPPT solar controller modes: I-P-e-SMART-12V / 24V / 48V-serie	40A	
Charge-modus	MPPT (maximum power point tracking)	
laadmethode	Drie fasen: constante stroom (MPPT), constante spanning, floating charge	
Systeem type	DC12V / 24V / 48V	automatisch erkenning
Systeemspanning	12V systeem	DC9V ~ DC15V
	24V systeem	DC18V ~ DC30V
	48V systeem	DC36V ~ DC60V
Soft start tijd	12V / 24V / 48V systeem	≤3S
dynamische respons herstel en het bereik	12V / 24V / 48V systeem	500us
MPPT efficiency	12V / 24V / 48V-systeem	≥96.5%, ≤99%
INPUT KARAKTERISTIEKEN		
MPPT werkende voltage en Range	12V systeem	DC14V ~ DC100V
	24V systeem	DC30 ~ DC100V
	48V systeem	DC60 ~ DC100V
Laagspanningsingang beveiligingspunt	12V systeem	DC14V
	24V systeem	DC30V
	48V systeem	DC60V
Laagspanningsingang herstelpunt	12V systeem	DC18V
	24V systeem	DC34V
	48V systeem	DC65V
Input boven voltage bescherming punt	12V / 24V / 48V systeem	DC110V
Input boven voltage herstelpunt	12V / 24V / 48V systeem	DC100V
Maximaal PV- vermogen	12V systeem (W)	568
	24V systeem (W)	1136
	48V systeem (W)	2272
CHARGE CHRECTRESTICS		
Selecteerbaar Accutypes (Standaard type is GEL accu)	12V / 24V / 48V- systeem	Verzegelde lood-zuur, geventileerd, Gel, NiCd-batterij (Andere soorten De batterijen kunnen ook worden gedefinieerd))
constant Voltage	12V / 24V / 48V- systeem	Kijk dan op de opladen spanning afhankelijk van het type batterij vorm.
floating Charge Spanning	12V / 24V / 48V- systeem	
Nominaal ingangsvermogen Current	12V / 24V / 48V- systeem	40A
Stroombeperking Bescherming	12V / 24V / 48V- systeem	45A
Temperatuur Factor	12V / 24V / 48V- systeem	± 0,02% / °C
temperatuur Compensatie	12V / 24V / 48V- systeem	14.2V- (The hoogste temperatuur-25 °C) * 0.3
uitgang Ripples (piek)	12V / 24V / 48V- systeem	200mV

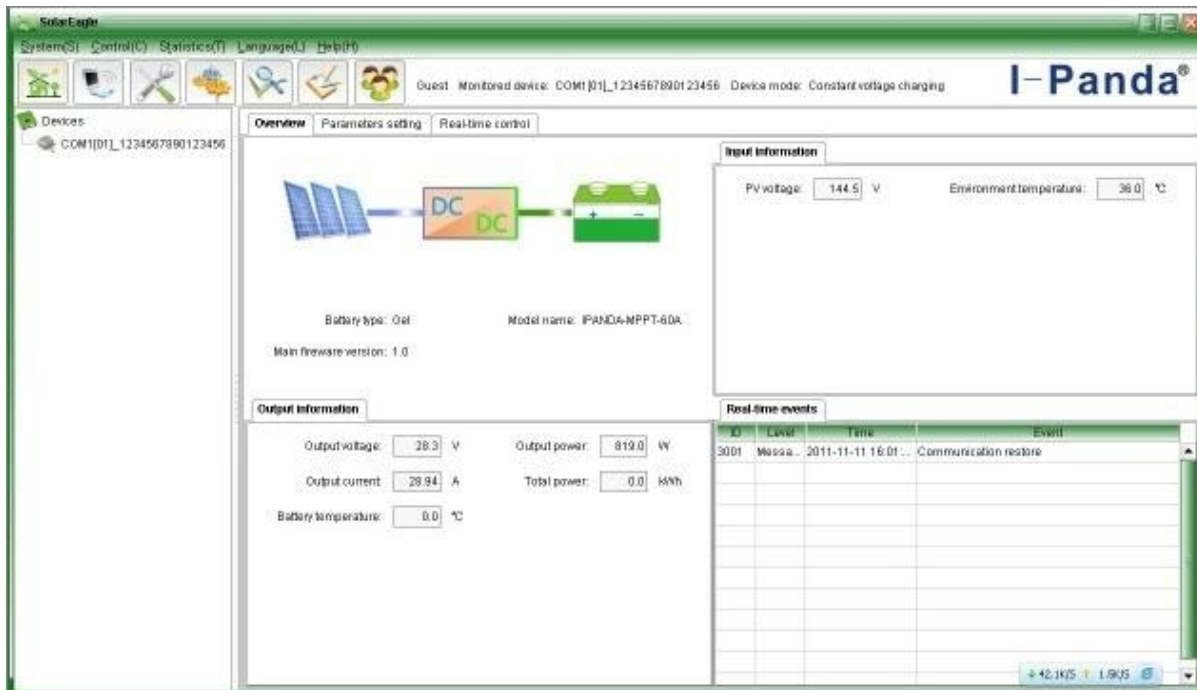
Output Voltage Stability precisie	12V / 24V / 48V-systeem	$\leq \pm 1,5\%$	
Output Discharge Kenmerken			
Uitgangsspanning	Base op accuspanning		
Low voltage output beveiligingspunt	Standaard 10.5V; herstel 11V; douane beschikbaar zijn;		
Nominaal vermogen Current	30A		
De output controle	Altijd aan, altijd uit, PV-spanning schakelaar		
Output control set-modus	Controller knop of bovenste computer tonen		
LED digitale buis vertoning	Accuspanning, laadstroom		
LED-display	Batterij-indicator licht, LOAD lampje		
PC (communicatie poort)	RS232		
Bescherming			
Input Low Voltage Protection	Controleer de input kenmerken		
Input Overspanningsbeveiliging	Controleer de input kenmerken		
Laad dan voltage bescherming	Ja		
Low Voltage-uitgang Bescherming	Ja		
Nominaal vermogen huidige bescherming	Ja		
temperatuur Bescherming	Ja		
andere parameters			
Lawaai	$\leq 40\text{dB}$		
Thermische warmte-dissiperende methode	zelf koeling	ventilator koeling	
Components certificaat	Geïmporteerd materiaal, met de EU normen. CE \ FCC \ ROHS		
fysiek			
Meting D x B x H (mm)	205 * 168 * 60		
verpakkingsgrootte D x B x H (mm)	265 * 196 * 110		
N.G (KG)	1.8kg		
G.N (KG)	2kg		
Soort Mechanical Protection	IP25		
Milieu			
Vochtigheid	0 ~ 90% RH (geen condens)		
Hoogte	0 ~ 3000m		
Temperatuur	-20 °C ~ + 50 °C		
Bewaar temperatuur	-40 °C ~ + 75 °C		
Luchtdruk	70 ~ 106kPa		

Verbindingsdiagram

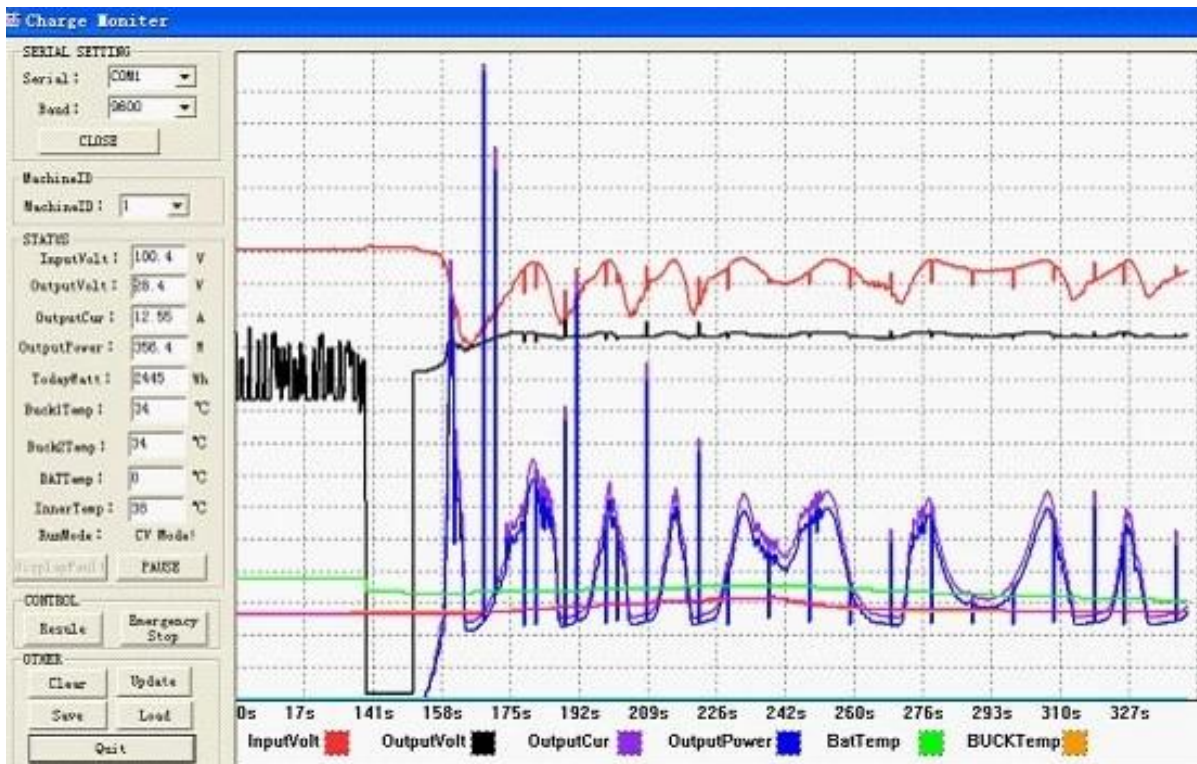
I-P-ESmart-Swries System



Upper software



testen ware



certificaat

