

Inleiding:

Dit is een [zonne-energie laadregelaar 40A ~ 60A](#) dat hebben automatische max. power point tracking-functie met een hoog rendement dat bijna 30% ~ 60% hoger dan de traditionele laadregelaar. Het beschikt ook over de functies van het systeem voltage automatische herkenning, breed belde van PV-ingang, verantwoordelijk voor alle soorten batterijen, automatische afvoer controle, RS 232 / LAN communicatie functie en ga zo maar door. Het is zeer high-end product voor zonne-energie markt.







Feature:

- 1.MPPT lading modus, omzettingsrendement upto 99%
- 2.12V / 24V / 48V systeem automatisch te herkennen;
- 3.Wide scala van PV-ingang met max. is DC150V.
- 4.Unlimited parallelschakeling
- 5.Journal functie, Save functie, datum, tijd, productiecapaciteit en ga zo maar door.
- 6.Charge mode: drie fasen (snel opladen, constante last, floating charge) .Het verlengt levensduur van de batterijen.
- 7.Discharge mode: ON / OFF-modus, dubbele tijd control mode, PV-spanning control mode, PV-spanning + tijdsvertraging modus en ga zo maar door.
- 8.Recommended batterij types: verzegelde lood-zuur, geventileerd, gel, NiCd-batterij. Andere soorten van batterijen kunnen ook worden gedefinieerd.
- 9.Most informatie kan worden voorzien door de LCD en LED als:. Model niet, PV ingangsspanning, het type batterij, accuspanning, laadstroom, macht, werk status en ga zo maar door. Ook informatie van de klant, zoals bedrijfsnaam, website en logo kan worden toegevoegd in Solar Eagle software.
- 10.RS232 en LAN-communicatie-poort. IP en poort-adres zou kunnen zijn gebruiker definiëren aan de

wereldvraag area.And communicatieprotocol kan worden verstrekt om de klant te beheren van alle informatie.

11.Het bovenste computersoftware wordt weergegeven in 11 talen, kan het werk status en de ingestelde parameters van het afvoersysteem te tonen.

12.Met intelligent ontwerp, kan het apparaat worden opgewaardeerd keer levenslang.

13.Adopting het bekende merk componenten kan de apparatuur de temperatuur van ten minste 105 °C .De levensduur is ontworpen om te gebruiken voor 10 jaar in theorie lijden.

14.Compliance met de 2002/95 / EG milieu beschermen vraag, omvat niet het Cadmium, hydride en fluoride etc materiaal

15.Equipment integriteit: controller + CD-ROM (microcomputer software) + communicatie draad + temperatuurgevoelige draad + Anderson terminals;

16.CE, ROHS certificeringen goedgekeurd.

Technisch Specificatie:

| MODEL: I-P-SMART2-20A / 25A / 30A -Series | | 20A | 25A | 30A |
|---|-------------------------------------|----------------|-------|-------|
| Charge Mode | Maximum Power Point Tracking | | | |
| Ontlading Mode | Intelligente controle | | | |
| Systeemtype | 12V 24V 48V automatische herkenning | | | |
| Soft Start Time | ≤10S | | | |
| Dynamic Response Recovery Time | 500us | | | |
| Omzettingsrendement | ≥96.5%, ≤99% | | | |
| PV-modules Bezettingsgraad | ≥99% | | | |
| INPUT EIGENSCHAPPEN | | | | |
| MPPT Werken Voltage en Range | 12V-systeem | DC18V ~ DC150V | | |
| | 24V-systeem | DC34 ~ DC150V | | |
| | 48V-systeem | DC65 ~ DC150V | | |
| Low Voltage Input Bescherming Point | 12V-systeem | DC16V | | |
| | 24V-systeem | DC30V | | |
| | 48V-systeem | DC60V | | |
| Low Voltage Input Recovery Point | 12V-systeem | DC22V | | |
| | 24V-systeem | DC34V | | |
| | 48V-systeem | DC65V | | |
| Max. DC spanning | DC160V | | | |
| Input Overspanningsbeveiliging Point | DC150 | | | |
| Input Overspanning Recovery Point | DC145V | | | |
| Max. PV Vermogen | 12V-systeem | 286W | 357W | 429W |
| | 24V-systeem | 572W | 715W | 858W |
| | 48V-systeem | 1144W | 1430W | 1716W |
| CHARGE EIGENSCHAPPEN | | | | |

| | | | |
|--|--|---|-------|
| Selecteerbare Accutypes | Verzegelde lood-zuur, geventileerd, Gel, NiCd-batterij (Standaard type is GEL batterij) | | |
| Andere soorten Batterij Setting | Constante last | Door de gebruiker gedefinieerde constante / floating charge spanningsbereik tussen DC10V ~ DC15 (gebaseerd op 1 stuks 12V accu) | |
| | Floating charge | | |
| Batterij Type Setting | 12V / 24V / 48V SYS | Controller en het bovenste scherm | |
| Laad Type | 12V / 24V / 48V SYS | Drie fasen: Snel opladen / Constant laad / Floating lading | |
| Nominale uitgangsvermogen | 20A | 25A | 30A |
| Stroombegrenzende Protection | 25A | 30A | 35A |
| Temperatuur Factor | ± 0,02% / °C | | |
| Temperatuur Compensatie | 14.2V- (De hoogste temperatuur-25 °C) * 0.3 | | |
| Uitgang Ripples (piek) | 200mV | | |
| Output Voltage Stabiliteit Precision | ≤ ± 1,5% | | |
| Laadspanning Piek-Piek Ripple | 200mV | | |
| Nauwkeurigheid Spanning acculader | ≤ ± 1,5% | | |
| ONTLADING EIGENSCHAPPEN | | | |
| Instellen Controle | Controller of LAN- | | |
| Max ontladstroom | 30A | | |
| Max ontladingsvermogen | 420W | 840W | 1680W |
| Bescherming ontlading | zekering 40A * 2 | | |
| Double-time controle | Op in de ochtend, off in de ochtend / On in de nacht, af in de nacht | | |
| ON / OFF-modus | AAN UIT | | |
| PV-spanning controle | PV spanning op, PV-spanning af | | |
| PV-spanning / tijdsvertraging controle | PV spanning op, tijdsvertraging uit | | |
| Ontlaadspanning bescherming | Uitgang uit wanneer het onder stel spanning; Factory set is 10,5. (OPMERKING: Stel gebaseerd op 1 batterij) | | |
| COMMUNICATIE PORT | | | |
| RS232 Communicatie | Koos COM communicatie | | |
| LAN Communicatie | Stel IP en poort adres voor de controller en zonne adelaar; Dan koos TCP communicatie | | |
| PROTECTIONS | | | |
| Input Low Voltage Protection | Controleer de in / uitgang kenmerken | | |
| Input Overspanningsbeveiliging | | | |
| Input Ompolingsbeveiliging | | | |
| Uitgang Overspanningsbeveiliging | | | |
| Uitgang Ompolingsbeveiliging | | | |
| Kortsluiting bescherming | Herstellen na het elimineren van de kortsluiting fout, geen probleem voor lange termijn Kortsluiting | | |
| Temperatuur bescherming | 95 °C | | |
| Temperatuur bescherming | Boven de 85 °C, verlagen het uitgangsvermogen, 3A verlagen per graad. | | |
| ANDERE PARAMETERS | | | |
| Ruis | ≤40dB | | |

| | |
|------------------------------|--|
| Verwarmingsmethoden | Geforceerde luchtkoeling, ventilatorsnelheid snelheid geregeld door de temperatuur, wanneer inwendige temperatuur te laag is, ventilator liep langzaam of stoppen; wanneer controller stoppen met werken, ventilator ook stoppen liep. |
| Bescherming van het milieu | Wereldmerk grondstoffen. Naleving van de EU-normen. Ontmoeten de 2002/95 / EG zonder cadmium hydride, fluoride, eigenaardige geur en toxische substances.All nominale temperatuur van elektrolytische condensatoren minste 105 °C |
| FYSIEKE | |
| Meting Dx Bx H (mm) | 270 * 185 * 90 |
| N.G (kg) | 2.1 |
| G.N (kg) | 2.4 |
| Kleur | Blauw / Groen (optioneel) |
| Veiligheid | CE, RoHS, PSE, FCC |
| EMC | EN61000 |
| Type Mechanische bescherming | IP21 |
| MILIEU | |
| Vochtigheid | 0 ~ 90% RH (geen condens) |
| Hoogte | 0 ~ 3000m |
| Bedrijfstemperatuur | -20 °C ~ + 40 °C |
| Temperatuur bij opslag | -40 °C ~ + 75 °C |
| Luchtdruk | 70 ~ 106kPa |



Blue



Green

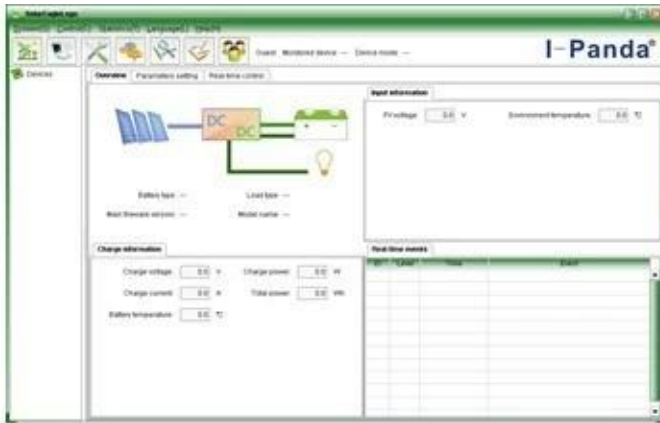


Upper Computer

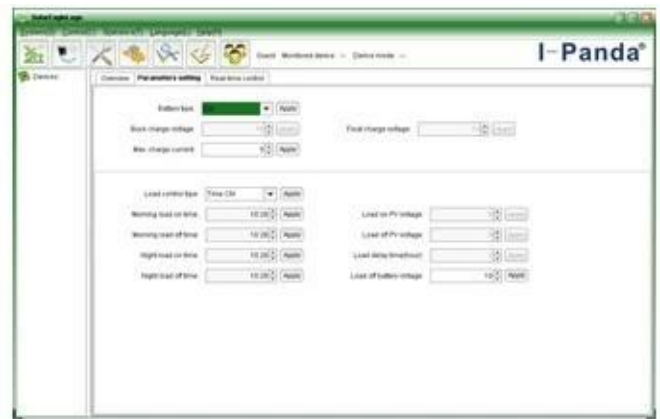


Package

Upper Computer Software en Test Software



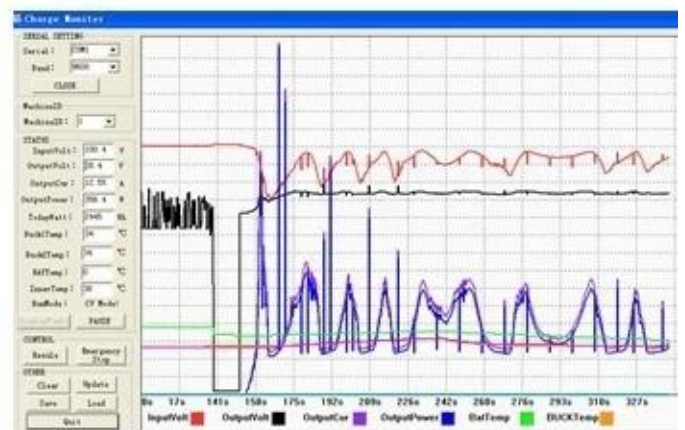
The interface of upper computer software working state



The interface of upper computer software parameter setting state



Upper computer software on/off interface and generating capacity record clean interface



The interface of test software working state

MPPT Connection



Certificaten

[ISO2008](#)

[ISO2004](#)

[CE](#)

[FCC](#)

[ROHS](#)

Vennootschap





