

## Introductie

Dit is een MPPT (Maximum Power Point Tracking) slimme zonne-controller, met laden en ontladen van de functie, het verhogen van 30% ~ 60% rendement dan traditionele PWM-controller. Het heeft een automatische functie erkenning, drie fasen oplaadfunctie, ondersteunt ook vele soorten van de batterij opladen en ontladen, RS232 communicatie etc, het is ons bedrijf [MPPT zonne-controller e-SMART-serie](#).

Opmerkingen: DC12V / 24V / 48V accu systeem automatisch herkend

### Kenmerken:

1. MPPT opladen modus, maximale efficiëntie tot 99%, bespaart 30% ~ 60% zonnepaneel dan traditionele PWM-controller.
2. DC12V / 24V / 48V accu systeem voor automatische erkenning, zouden gebruikers graag gemakkelijk te gebruiken in ander systeem.
3. DC12V / 24V / 48V-systeem, maximale PV-ingangsspanning tot DC100V.
4. Laad het type: drie fasen op te laden snel opladen (MPPT), constante spanning, floating charge, beschermd onze batterij, leiden tot een langdurig gebruik leeftijd.
5. Kwijting soort bezit altijd op patroon en altijd af patroon, het heeft ook PV-spanning zonne controlerende schakelaar patroon.
6. Klanten kunnen auto kiezen uit een van de 4 soorten van de meest gebruikte batterijen, lood-zuur, geventileerd, Gel, NiCd en aangepaste andere batterijen.
7. Digitale tube display controller batterij spanning en laadstroom, bovenste beeldscherm van de computer van verschillende parameters, zoals het model, PV ingangsspanning, typen batterijen, accuspanning, laadstroom, macht, werkende staat etc.
8. RS232 communicatie, en dat het verstrekken van communicatie protocol, het is handig voor integratie van het beheer van de klant.
9. Deze controller kan oneindig worden geëvenaard.
10. CE, RoHS Certificaten goedgekeurd; samen te werken met klanten via de andere certificeringen.
11. 2 jaar garantie; 3 ~ 10 jaar verlengd technische dienst.

### Parameters:

MPPT zonne-controller modi: I-P-e-SMART-12V / 24V / 48V-serie		40A
Charge-modus	MPPT (maximum stroom point tracking)	
Laden methode	Drie fasen: constante stroom (MPPT), constante spanning, floating charge	
Systeem type	DC12V / 24V / 48V	Automatische herkenning

Systeem voltage	12V-systeem	DC9V ~ DC15V
	24V-systeem	DC18V ~ DC30V
	48V-systeem	DC36V ~ DC60V
Soft start tijd	12V / 24V / 48V-systeem	≤3S
Dynamisch herstel en het bereik reactie	12V / 24V / 48V-systeem	500us
MPPT efficiency	12V / 24V / 48V-systeem	≥96.5%, ≤99%
<b>Ingangskennmerken</b>		
MPPT werkspanning en Range	12V-systeem	DC14V ~ DC100V
	24V-systeem	DC30 ~ DC100V
	48V-systeem	DC60 ~ DC100V
Laagspanningsingang Beveiligingspunt	12V-systeem	DC14V
	24V-systeem	DC30V
	48V-systeem	DC60V
Laagspanningsingang Herstelpunt	12V-systeem	DC18V
	24V-systeem	DC34V
	48V-systeem	DC65V
Input overspanningsbeveiligingspunt	12V / 24V / 48V-systeem	DC110V
Input overspanning herstellpunt	12V / 24V / 48V-systeem	DC100V
Maximaal PV-vermogen	12V systeem (W)	568
	24V-systeem (W)	1136
	48V systeem (W)	2272
<b>CHARGE CHRECTRESTICS</b>		
Selecteerbare Batterij Soorten (Standaard type is GEL batterij)	12V / 24V / 48V-systeem	Verzegelde lood-zuur, geventileerd, Gel, NiCd batterij (Andere typen batterijen ook kan worden gedefinieerd))
Constant Voltage	12V / 24V / 48V-systeem	Kijk dan op de laadspanning volgens het type batterij vorm.
Drijvende Charge Voltage	12V / 24V / 48V-systeem	Kijk dan op de laadspanning volgens het type batterij vorm.
Nominaal ingangsvermogen Stroom	12V / 24V / 48V-systeem	40A
Stroombegrenzende Bescherming	12V / 24V / 48V-systeem	45A
Temperatuur Factor	12V / 24V / 48V-systeem	± 0,02% / °C
Temperatuur Compensatie	12V / 24V / 48V-systeem	14.2V- (De hoogste temperatuur-25 °C) * 0.3
Uitgang Ripples (piek)	12V / 24V / 48V-systeem	200mV
Uitgang Spanningsstabiliteit Precisie	12V / 24V / 48V-systeem	≤ ± 1,5%
<b>Uitgang Ontlading Kenmerken</b>		
Uitgang voltage	Baseren op accuspanning	
Laagspanning uitgang Bescherming punt	Verzuim 10,5 V; herstel 11V; maat beschikbaar;	

Nominaal vermogen Stroom	30A	
De uitgang controle	Altijd aan, altijd off, PV-spanning schakelaar	
Uitgang controle set modus	Controleer knop of de bovenste computer	
<b>Tonen</b>		
LED digitale tube display	Batterij spanning, laadstroom	
LED-licht tonen	Opladen lampje, LOAD indicatielampje	
PC (communicatie poort)	RS232	
<b>Bescherming</b>		
Input Low Voltage Protection	Controleer de ingangskennmerken	
Invoer Overspanningsbeveiliging	Controleer de ingangskennmerken	
Laad dan voltage bescherming	ja	
Low Voltage uitgang Bescherming	ja	
Nominaal vermogen De huidige bescherming	ja	
Temperatuur Bescherming	ja	
<b>Ander Parameters</b>		
Ruis	≤40dB	
Thermische warmteafvoerende methode	Zelf koeling	ventilator koeling
Onderdelen	Geïmporteerde materiaal, met de EU-normen.	
Certificaat	CE FCC ROHS	
<b>Fysiek</b>		
Maat D x B x H (mm)	205 * 168 * 60	
verpakkingsgrootte D x B x H (mm)	265 * 196 * 110	
N.G (KG)	1.8kg	
G.N (KG)	2kg	
Type Mechanische bescherming	IP25	
<b>Milieu</b>		
Vochtigheid	0 ~ 90% RH (geen condenseren)	
Hoogte	0 ~ 3000m	
Bedrijfs- Temperatuur	-20 °C ~ + 50 °C	
Opslagruimte Temperatuur	-40 °C ~ + 75 °C	
Atmosferisch Druk	70 ~ 106kPa	

### Opmerkingen:

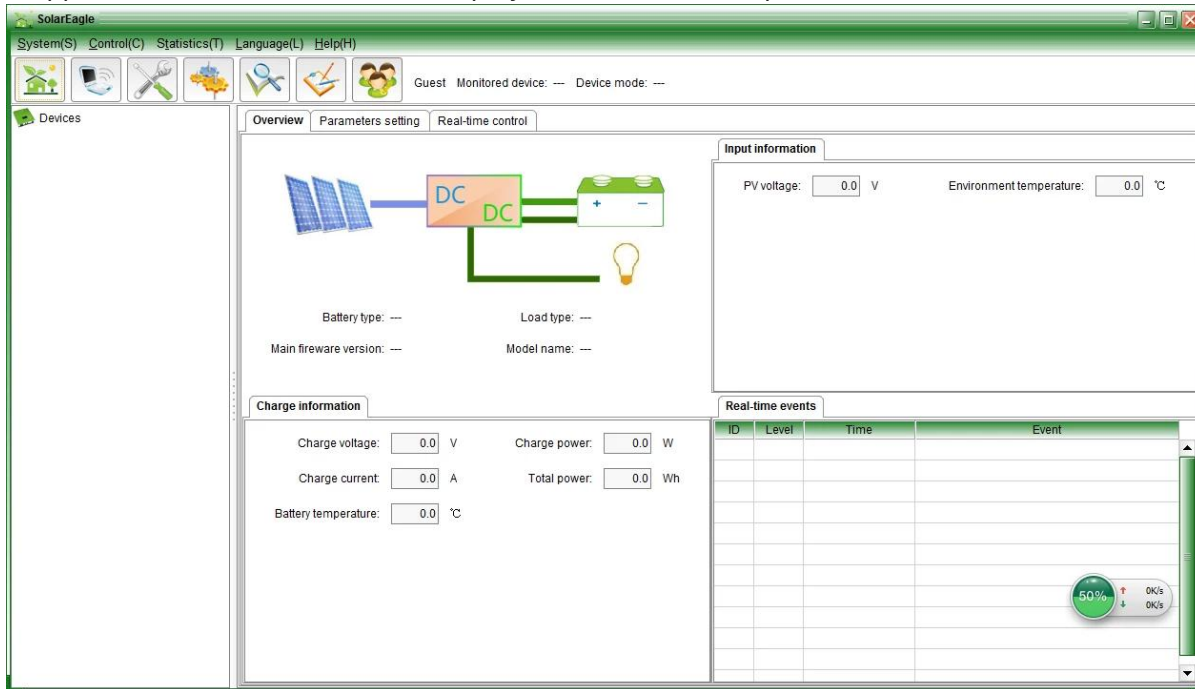
De specificatie is alleen voor referentie. Kunnen zonder voorafgaande kennisgeving worden gewijzigd  
Wij bieden OEM en ODM service. De 36V / 72V / 96V-model kan ook op maat gemaakt worden voor u.

### Producten Pakket:

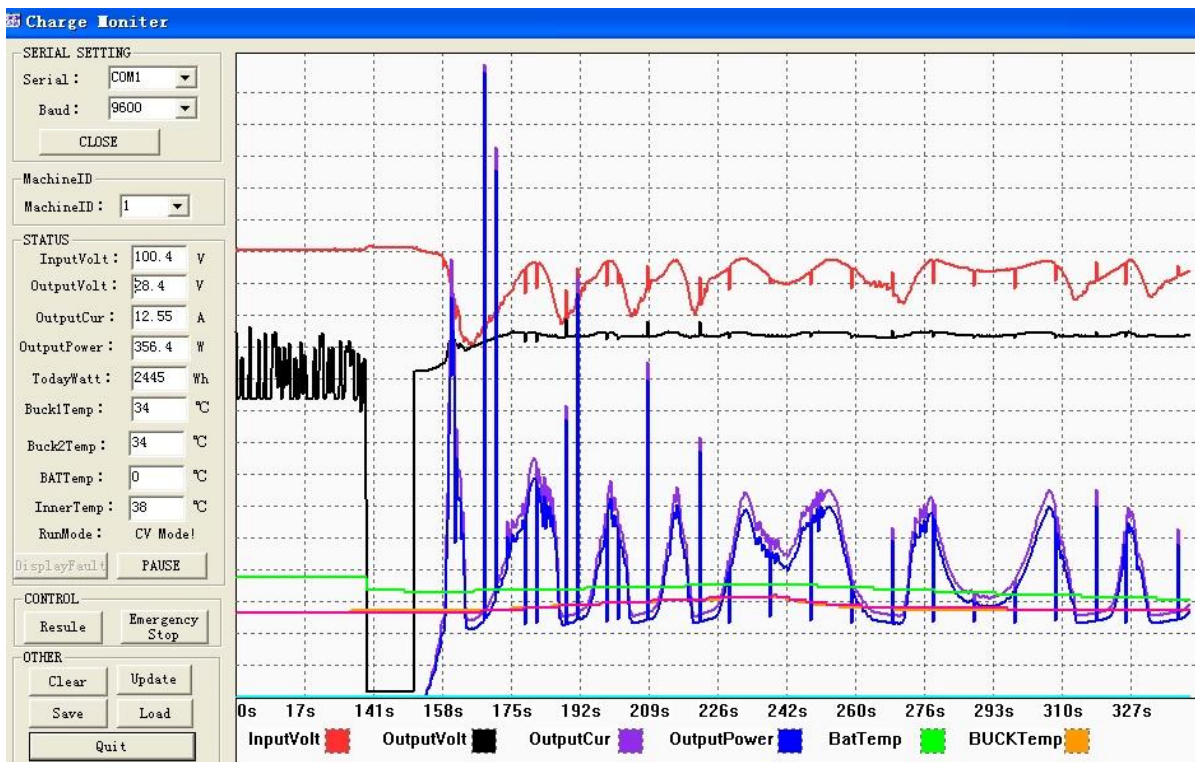
Aantal	hoeveelheid	Parts naam
1	1 pc	Controller uiterlijk (blauw of groen is optioneel, OEM is ook beschikbaar)
2	2 pct	hangers (Gebruikt in de controller hangen)
3	4 set	schroef (Gebruikt voor opknooping oor sluis in de controller)
4	1 pc	RS232-poort
5	1 pc	Batterij temperatuur sensing lijnen
6	2 pct	zekering (DC output)
7	1 pc	specificatie (handleiding)
8	1 pc	CD (Ingebouwde bovenste software)

Controller bovenste software testen van software-display informatie en parameters.

1. upper software en testsoftware display-informatie en stel parameters.



Grafisch: bovenste software



Grafisch: het testen van consumptie aardappelen

1.1 tonen zonne laden en ontladen toestand, PV-spanning, laadspanning, laadstroom etc, en het instellen van het type van de accu's, LOAD output controle methode.

1.2 Goederen standaard bovenste software; het testen van software is niet voorzien (Vanwege het testen van software nodig pc-clients 'is de ontwikkeling van software-platform, als klanten hebben de verzoeken, kunt u zich wenden tot ons bedrijf voor het nemen)

Opmerkingen: de PC-software wordt gratis aangeboden door ons bedrijf.

2. Informatie display en parametring.



e-Smart-serie

2.1 ENTER1 knop: druk op de linker ENTER1 tonen 2 digitale accuspanning (als deze wordt opgeladen, laat dan 2 digitale laadspanning), bijvoorbeeld, de accuspanning of de laadspanning is 13.5V, het shows13.

Druk ENTER1 voor een lange tijd, u kunt typen batterijen te stellen; meer informatie zie de specificatie.

2.2 ENTER2 knop: druk rechts ENTER2 tonen 2 digitale batterij stroom (als het niet is opgeladen, dan weer 00, indien de laadstroom is 20.5A, dan blijkt dat 25; pers ENTER2, dan kunt u altijd op de set en always off patroon, kunt u meer details zien in de specificatie.

Andere gedetailleerde parameters

Zie het overzicht van het ontwerp, technische documenten, handleidingen etc.

Engineeringafdeling aangepaste 2e versie op 5 mei 2014.







**MAINTENANCE CARD**

Name \_\_\_\_\_ Tel \_\_\_\_\_  
Address \_\_\_\_\_  
Brand \_\_\_\_\_ Model \_\_\_\_\_ Serial No. \_\_\_\_\_  
Bought From \_\_\_\_\_ Date Purchased \_\_\_\_\_  
Invoice Number \_\_\_\_\_ Invoice Price \_\_\_\_\_

Conditions of warranty:  
1. The above warranty is guaranteed under normal use for two years from date of purchase. During the period, the user must read all the operation manual, keep all charges and damages records,  
2. Defects caused by accident, lightning, misuse, transportation, normal wear, accident, or any alteration that affects the usability or performance of this regulator will not be covered by this warranty.  
3. This warranty does not cover controller unit and the load in connection. No. 2. and after the warranty period, as well as the cost of any on-site installation services are the purchaser's responsibility.  
4. Application of this warranty will be allowed.  
5. Please keep your records and contact with our company for the maintenance service.

Issued By \_\_\_\_\_

**CERTIFICATE**

Model: \_\_\_\_\_  
Specifications: \_\_\_\_\_  
Inspector: \_\_\_\_\_  
Date: \_\_\_\_\_

Products have been tested, qualified by standard and permitted to deliver.





**MPPT Solar Charge Controller**

Adopting Advanced MPPT Technology  
High Conversion Efficiency  
Rs232 Port



CEFC®

**HIGH-END QUALITY**  
SOLAR CHARGE CONTROLLER

CEFC®