

## Introductie

Dit is een [zonne-energie laadregelaar 20A ~ 30A](#) dat hebben automatische max. power point tracking-functie met een hoog rendement dat bijna 30% ~ 60% hoger dan de traditionele laadregelaar. Het beschikt ook over de functies van het systeem voltage automatische herkenning, breed belde van PV-ingang, verantwoordelijk voor alle soorten batterijen, automatische afvoer controle, RS 232 / LAN communicatie functie en ga zo maar door. Het is zeer high-end product voor zonne-markt met zijn beste partner [I-P-TPI2 model omvormer / lader / UPS.](#)

## Toepassing

1. Industriële, commerciële, huishoudelijke off grid zonne-energie systeem voor het genereren
2. Roerende off grid zonne-energie systeem voor het genereren
3. Communicatie basisstations
4. Nieuwe energie-educatie bedrijf
5. [Solar Monitoring System](#)
6. Solar Straatverlichting System

## Redenen om te kiezen

1. 30% -60% zonnepanelen bespaard
  - 1) Omzettingsrendement 95% -99%, nemen de meeste van zonnepanelen
  - 2) Laad voor alle soorten batterijen, 3 lading podium om de batterij te beschermen. Beperking van het verbruik, de kosten bespaard.
2. Gegevens controleren en in te stellen. Parameters van zonnepanelen zoals laadstroom / spanning en IP-poort adres, totale energieopwekking, etc kan worden getoond. 4 soorten DC load control, automatisch erting bespaart zowel vanuit menselijk en zonne-energie.
3. Lan commucation en RS232-poort.
4. Software om 100st materiaal te controleren tegelijkertijd op een scherm op een computer.

## Kenmerken

1. MPPT lading modus, omzettingsrendement upto 99%
2. 12V / 24V / 48V systeem automatisch te herkennen;
3. Breed scala van PV-ingang met max. is DC150V.
4. Onbeperkt parallelschakeling
5. Journal functie, Save functie, datum, tijd, productiecapaciteit en ga zo maar door.
6. Charge mode: drie fasen (snel opladen, constante last, floating charge) .Het verlengt levensduur van de batterijen.
7. Discharge mode: ON / OFF-modus, dubbele tijd control mode, PV-spanning control mode, PV-spanning + tijdsvertraging modus en ga zo maar door.
8. Recommended batterij types: verzegelde lood-zuur, geventileerd, gel, NiCd-batterij. Andere soorten van batterijen kunnen ook worden gedefinieerd.
9. Most informatie kan worden voorzien door de LCD en LED als:. Model niet, PV ingangsspanning, het type batterij, accuspanning, laadstroom, macht, werk status en ga zo maar door. Ook informatie van de klant, zoals bedrijfsnaam, website en logo kan worden toegevoegd in Solar Eagle software.
10. RS232 en LAN-communicatie-poort. IP en poort-adres zou kunnen zijn gebruiker definiëren aan de wereldvraag area. And communicatieprotocol kan worden verstrekt om de klant te beheren van alle informatie.
11. Het bovenste computersoftware wordt weergegeven in 11 talen, kan het werk status en de ingestelde parameters van het afvoersysteem te tonen.
12. Met intelligent ontwerp, kan het apparaat worden opgewaardeerd keer levenslang.
13. Adopting het bekende merk componenten kan de apparatuur de temperatuur niet lager dan 105 ° C. De levensduur is ontworpen om te gebruiken voor 10 jaar in theorie lijden.
14. Compliance met de 2002/95 / EG milieu beschermen vraag, omvat niet het Cadmium, hydride en fluoride etc materiaal
15. Equipment integriteit: controller + CD-ROM (microcomputer software) + communicatie draad + temperatuurgevoelige draad + Anderson terminals;
16. CE, ROHS certificeringen goedgekeurd.

## Parameter

| MODEL: I-P-SMART2-20A / 25A / 30A - Series | 20A                                 | 25A | 30A |
|--|-------------------------------------|-----|-----|
| Charge Mode                                | Maximum Power Point Tracking        |     |     |
| Ontlading Mode                             | Intelligente controle               |     |     |
| Systeemtype                                | 12V 24V 48V automatische herkenning |     |     |
| Soft Start Time                            | ≤10S                                |     |     |
| Dynamic Response Recovery Time             | 500us                               |     |     |
| Omzettingsrendement                        | ≥96.5%, ≤99%                        |     |     |

|  |  |   |       |       |
|--|--|---|-------|-------|
| PV-modules Bezettingsgraad             | ≥99%   |   |       |       |
| <b>Ingangskennmerken</b>               |  |   |       |       |
| MPPT Werken Voltage en Range           | 12V-systeem  | DC18V ~ DC150V  |       |       |
|  | 24V-systeem  | DC34 ~ DC150V   |       |       |
|  | 48V-systeem  | DC65 ~ DC150V   |       |       |
| Low Voltage Input Bescherming Point    | 12V-systeem  | DC16V   |       |       |
|  | 24V-systeem  | DC30V   |       |       |
|  | 48V-systeem  | DC60V   |       |       |
| Low Voltage Input Recovery Point       | 12V-systeem  | DC22V   |       |       |
|  | 24V-systeem  | DC34V   |       |       |
|  | 48V-systeem  | DC65V   |       |       |
| Max. DC spanning                       | DC160V   |   |       |       |
| Input Overspanningsbeveiliging Point   | DC150  |   |       |       |
| Input Overspanning Recovery Point      | DC145V   |   |       |       |
| Max. PV Vermogen                       | 12V-systeem  | 286W  | 357W  | 429W  |
|  | 24V-systeem  | 572W  | 715W  | 858W  |
|  | 48V-systeem  | 1144W   | 1430W | 1716W |
| <b>Ladingskennmerken</b>               |  |   |       |       |
| Selecteerbare Accutypes                | Verzegelde lood-zuur, geventileerd, Gel, NiCd-batterij (Standaard type is GEL batterij)                    |   |       |       |
| Andere soorten Batterij Setting        | Constante last   | Door de gebruiker gedefinieerde constante / floating charge         |       |       |
|  | Floating charge  | spanningsbereik tussen DC10V ~ DC15 (gebaseerd op 1 stuks 12V accu) |       |       |
| Batterij Type Setting                  | 12V / 24V / 48V SYS  | Controller en het bovenste scherm                                   |       |       |
| Laad Type                              | 12V / 24V / 48V SYS  | Drie fasen: Snel opladen / Constant laad / Floating lading          |       |       |
| Nominale uitgangsvermogen              | 20A  | 25A   | 30A   |       |
| Stroombegrenzende Protection           | 25A  | 30A   | 35A   |       |
| Temperatuur Factor                     | ± 0,02% / °C   |   |       |       |
| Temperatuur Compensatie                | 14.2V- (De hoogste temperatuur-25 °C) * 0.3  |   |       |       |
| Uitgang Ripples (piek)                 | 200mV  |   |       |       |
| Output Voltage Stabiliteit Precision   | ≤ ± 1,5%   |   |       |       |
| Laadspanning Piek-Piek Ripple          | 200mV  |   |       |       |
| Nauwkeurigheid Spanning acculader      | ≤ ± 1,5%   |   |       |       |
| <b>Ontladingskennmerken</b>            |  |   |       |       |
| Instellen Controle                     | Controller of LAN-   |   |       |       |
| Max ontladstroom                       | 30A  |   |       |       |
| Max ontladingsvermogen                 | 420W   | 840W  | 1680W |       |
| Bescherming ontlading                  | zekering 40A * 2   |   |       |       |
| Double-time controle                   | Op in de ochtend, off in de ochtend / On in de nacht, af in de nacht                                       |   |       |       |
| ON / OFF-modus                         | AAN UIT  |   |       |       |
| PV-spanning controle                   | PV spanning op, PV-spanning af   |   |       |       |
| PV-spanning / tijdsvertraging controle | PV spanning op, tijdsvertraging uit  |   |       |       |
| Bescherming ontladspanning             | Uitgang uit wanneer het onder stel spanning; Factory set is 10,5 (Opmerking: set gebaseerd op 1 batterij). |   |       |       |
| <b>COMMUNICATIEPOORT</b>               |  |   |       |       |
| RS232 Communicatie                     | Koos COM communicatie  |   |       |       |
| LAN Communicatie                       | Stel IP en poort adres voor de controller en zonne adelaar; Zo koos TCP communicatie                       |   |       |       |
| <b>PROTECTIONS</b>                     |  |   |       |       |
| Input Low Voltage Protection           |  |   |       |       |
| Input Overspanningsbeveiliging         |  |   |       |       |
| Input Ompolingsbeveiliging             | Controleer de in / uitgang kenmerken   |   |       |       |
| Uitgang Overspanningsbeveiliging       |  |   |       |       |
| Uitgang Ompolingsbeveiliging           |  |   |       |       |
| Kortsluiting bescherming               | Herstellen na het elimineren van de kortsluiting fout, geen probleem voor de lange termijn Kortsluiting    |   |       |       |
| Temperatuur bescherming                | 95 °C  |   |       |       |
| Temperatuur bescherming                | Boven de 85 °C, verlagen het uitgangsvermogen, 3A verlagen per graad.                                      |   |       |       |
| <b>Andere parameters</b>               |  |   |       |       |
| Ruis                                   | ≤40dB  |   |       |       |

|                              |   |
|------------------------------|---|
| Verwarmingsmethoden          | Geforceerde luchtkoeling, ventilatorsnelheid snelheid geregeld door de temperatuur, wanneer inwendige temperatuur te laag is, ventilator liep langzaam of te stoppen; wanneer controller stoppen met werken, ventilator ook stoppen liep.       |
| Bescherming van het milieu   | Wereldmerk grondstoffen. Naleving van de EU-normen. Maak kennis met de 2002/95 / EG zonder cadmium hydride, fluoride, eigenaardige geur en giftige substances.All nominale temperatuur van elektrolytische condensatoren niet minder dan 105 °C |
| <b>FYSIEKE</b>               |   |
| Meting DxBxH (mm)            | 270 * 185 * 90  |
| N.G (kg)                     | 2.1   |
| G.N (kg)                     | 2.4   |
| Kleur                        | Blauw / Groen (optioneel)   |
| Veiligheid                   | CE, RoHS, PSE, FCC  |
| EMC                          | EN61000   |
| Type Mechanische bescherming | IP21  |
| <b>MILIEU</b>                |   |
| Vochtigheid                  | 0 ~ 90% RH (geen condens)   |
| Hoogte                       | 0 ~ 3000m   |
| Bedrijfstemperatuur          | -20 °C ~ + 40 °C  |
| Temperatuur bij opslag       | -40 °C ~ + 75 °C  |
| Luchtdruk                    | 70 ~ 106kPa   |

Opmerking: OEM en ODM de dienst worden aangeboden. De 36V / 72V / 96V-model kan ook op maat gemaakt worden voor u.

#### Product Parts

| NO. | Hoeveelheid | Beschrijving  |
|-----|-------------|---|
| 1   | 1 pc        | <a href="#">Laadregelaar</a>                                      |
| 2   | 2 pct       | Gallow katrol (Voor het installeren van de controller op de muur) |
| 3   | 4 set       | Schroef (Voor het installeren van de controller op de muur)       |
| 4   | 1 pc        | 232 beurt om RJ45 communicatiekabel                               |
| 5   | 1 pc        | Handleiding   |
| 6   | 1 pc        | Temperatuurmeting draad   |
| 7   | 2 pct       | Smeltdraad  |



Blue



Green



Upper Computer

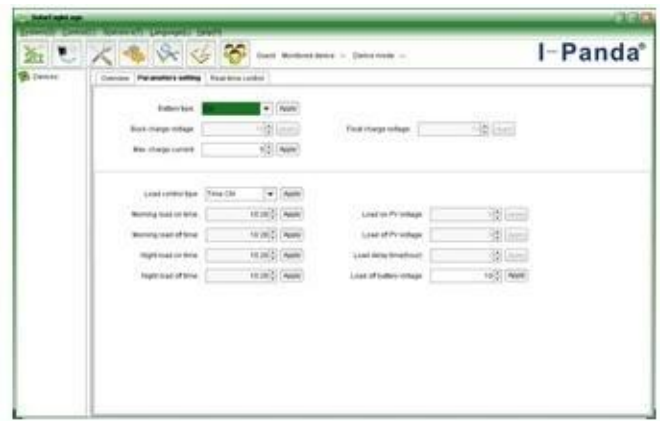


Package

#### Upper Computer Software en Test Software



The interface of upper computer software working state



The interface of upper computer software parameter setting state



Upper computer software on/off interface and generating capacity record clean interface



The interface of test software working state

## MPPT Connection



Certificaten

[ISO2008](#)

[ISO2004](#)

[CE](#)

[FCC](#)

[ROHS](#)

## Service en Contact

### 1. Garantie

1,2 jaar garantie, levenslange technische ondersteuning.

### 2. Voorwaarden en Bepalingen

2.1 De garantie begint vanaf de datum van levering van onze fabriek.

2.2 Tijdens de garantieperiode, zal een defect product gerepareerd of vervangen gratis.

2.3 De garantie is niet beschikbaar voor producten die worden gebroken door het geweld of de onachtzaamheid of gerepareerd of gewijzigd zonder toestemming.

### 3. Levertijd

3.1 Voorbeeld bestellingen binnen 5-7 werkdagen geleverd van onze fabriek.

3.2 Algemene bestellingen binnen 7-15 werkdagen geleverd van onze fabriek.

3.3 Grote bestellingen worden geleverd vanuit onze fabriek binnen 25 werkdagen bij de meeste.

#### **4. Verzending**

4.1 Door EMS, DHL, FedEx of een andere express.

4.2 Door onze expediteur (door de lucht of over zee).

4.3 Door uw eigen expediteur.

#### **5. OEM en ODM**

5.1 Deze pagina toont basisgegevens, kunnen wij OEM, ODM service voor u te bieden.