

Introductie

Dit e-SMART MPPT (Maximum Power Point Tracking) [zonne-energie laadregelaar](#) is een slimme zonne-controller met automatische herkenning functie, slimme laden en ontladen functie, drie fasen oplaadfunctie om de batterij te beschermen. Het kan 30% ~ 60% rendement dan traditionele PWM-verhogen. Het ondersteunt vele soorten batteries. It hebben ook RS232 communicatie functie.

Kenmerken:

1. MPPT opladen modus, maximale efficiëntie tot 99%, bespaart 30% ~ 60% zonnepaneel dan traditionele PWM-controller.
2. DC12V / 24V / 48V accu systeem voor automatische erkenning, zouden gebruikers graag gemakkelijk te gebruiken in ander systeem.
3. DC12V / 24V / 48V-systeem, maximale PV-ingangsspanning tot DC100V.
4. Laad het type: drie fasen op te laden snel opladen (MPPT), constante spanning, floating charge, beschermd onze batterij, leiden tot een langdurig gebruik leeftijd.
5. Kwijting soort bezit altijd op patroon en altijd af patroon, het heeft ook PV-spanning zonne controlerende schakelaar patroon.
6. Klanten kunnen auto kiezen uit een van de 4 soorten van de meest gebruikte batterijen, lood-zuur, geventileerd, Gel, NiCd en aangepaste andere batterijen.
7. Digitale tube display controller batterij spanning en laadstroom, bovenste beeldscherm van de computer van verschillende parameters, zoals het model, PV ingangsspanning, typen batterijen, accuspanning, laadstroom, macht, werkende staat etc.
8. RS232 communicatie, en dat het verstrekken van communicatie protocol, het is handig voor integratie van het beheer van de klant.
9. Deze controller kan oneindig worden geëvenaard.
10. CE, RoHS Certificaten goedgekeurd; samen te werken met klanten via de andere certificeringen.
11. 2 jaar garantie; 3 ~ 10 jaar verlengd technische dienst.

Bescherming

Input Low Voltage Protection;

Input Overspanningsbeveiliging;

Laad dan voltage bescherming;

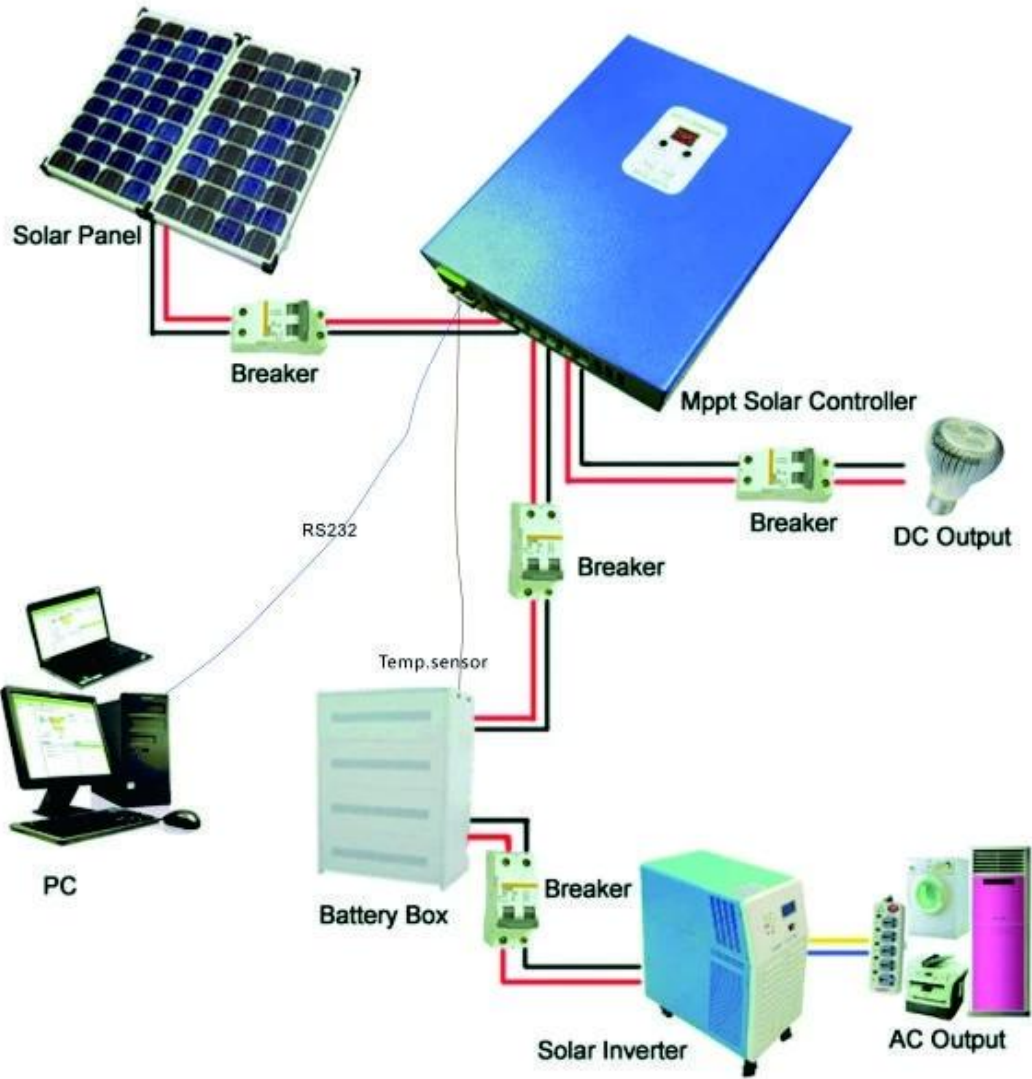
Low Voltage uitgang bescherming;

Nominaal vermogen Huidige bescherming;

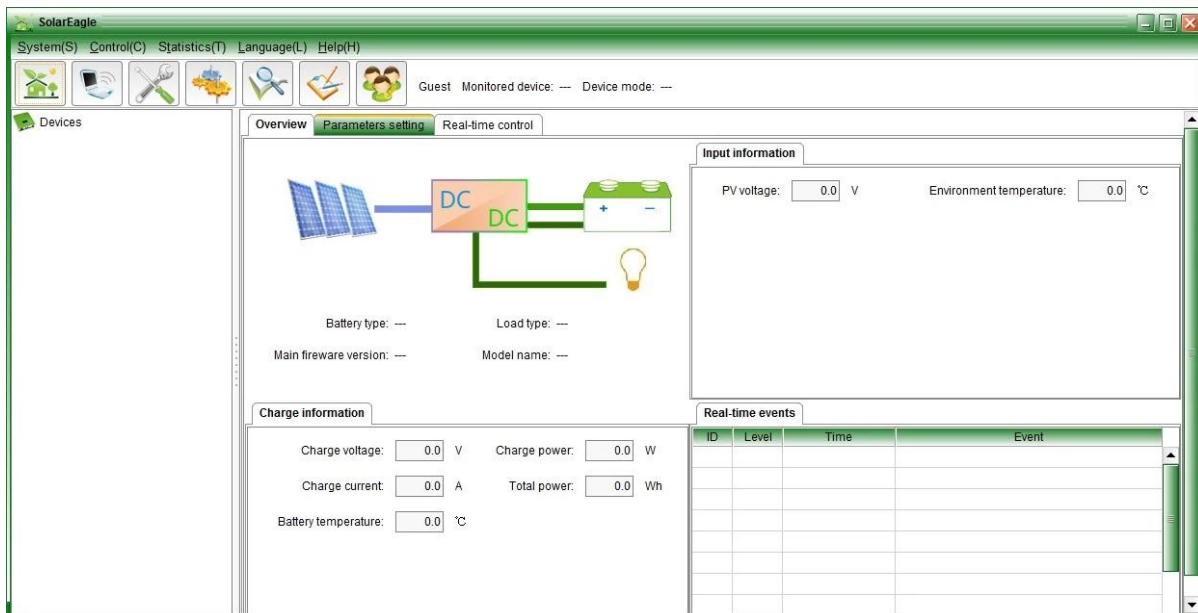
Temperatuur bescherming.

Aansluitschema

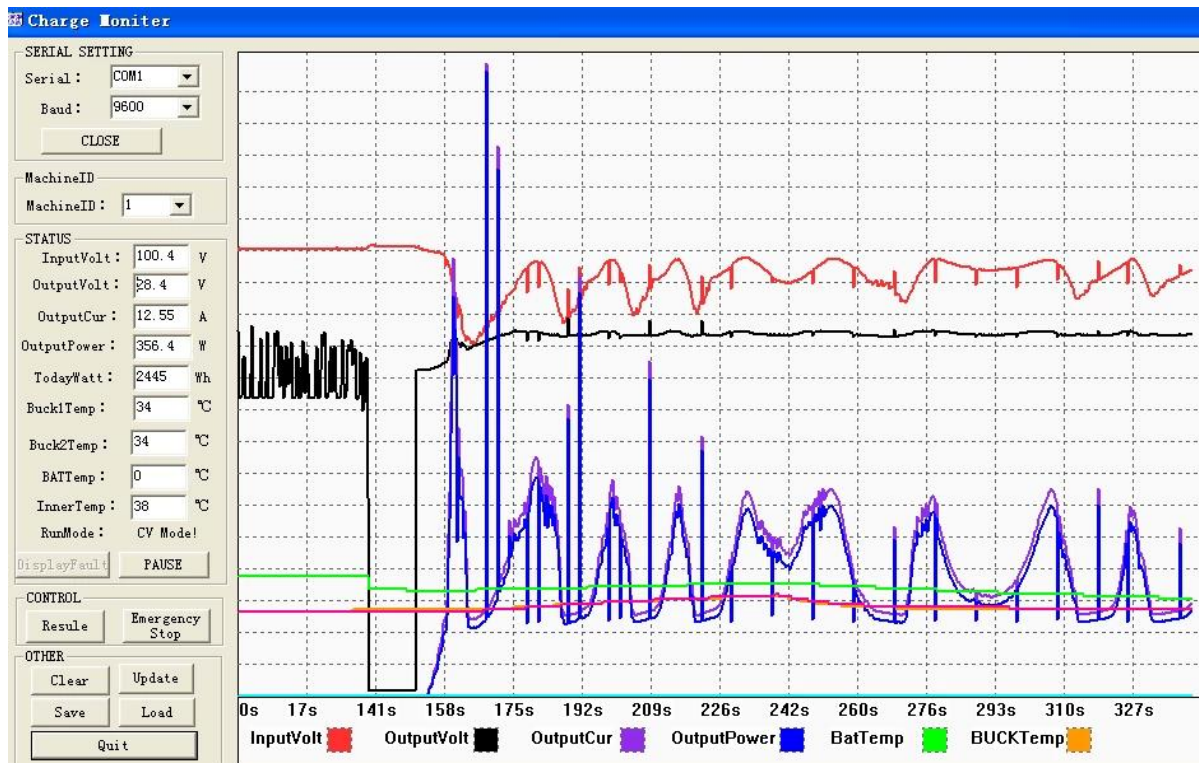
I-P-ESmart-Swries System



De interface van de bovenste computersoftware werkende staat



De interface van de testsoftware werkende staat



Parameters

MPPT zonne-controller modi:		25A	30A	40A
I-P-e-SMART-12V / 24V / 48V-serie				
Charge-modus	MPPT (maximum power point tracking-)			
Charge methode	Drie fasen: constante stroom (MPPT), constante spanning, floating charge			
Systeem type	DC12V / 24V / 48V	Automatische herkenning		
Systeem voltage	12V-systeem	DC9V ~ DC15V		
	24V-systeem	DC18V ~ DC30V		
	48V-systeem	DC36V ~ DC60V		
Soft start tijd	12V / 24V / 48V-systeem	≤3S		
Dynamische respons hersteltijd	12V / 24V / 48V-systeem	500us		
MPPT efficiency	12V / 24V / 48V-systeem	≥96.5%, ≤99%		
Ingangskkenmerken				
MPPT werkende spanningsbereik	12V-systeem	DC14V ~ DC100V		
	24V-systeem	DC30 ~ DC100V		
	48V-systeem	DC60 ~ DC100V		
Lage ingangsspanning beveiligingspunt	12V-systeem	DC14V		
	24V-systeem	DC30V		
	48V-systeem	DC60V		
Lage ingangsspanning Herstelpunt	12V-systeem	DC18V		
	24V-systeem	DC34V		
	48V-systeem	DC65V		
Hoge input voltage bescherming punt	12V / 24V / 48V-systeem	DC110		
Hoge ingangsspanning herstelpunt	12V / 24V / 48V-systeem	DC100V		
Maximaal PV-vermogen	12V systeem (W)	355	426	568
	24V-systeem (W)	710	852	1136
	48V systeem (W)	1420	1704	2272
CHARGE CHRECTRESTICS				
Selecteerbare Accutypes (Standaard Gel batterij)	12V / 24V / 48V-systeem	Verzegelde lood-zuur, geventileerd, Gel, NiCd-batterij (Andere soorten van batterijen kunnen ook worden gedefinieerd))		

Constant Voltage	12V / 24V / 48V-systeem	Kijk dan op de laadspanning volgens het type batterij formulier.		
Drijvende Charge Voltage	12V / 24V / 48V-systeem			
Nominaal ingangsvermogen Actueel	12V / 24V / 48V-systeem	25A	30A	40A
Huidige-limiet Bescherming	12V / 24V / 48V-systeem	30A	35A	45A
Temperatuur Factor	12V / 24V / 48V-systeem	± 0,02% / °C		
Temperatuur Compensatie	12V / 24V / 48V-systeem	14.2V- (De hoogste temperatuur-25 °C) * 0.3		
Uitgang Ripples (piek)	12V / 24V / 48V-systeem	200mV		
Output Voltage Stabiliteit Precisie	12V / 24V / 48V-systeem	≤ ± 1,5%		
Uitgang ontladeigenschappen				
Uitgangsspanning	Base op accuspanning			
Lage voltage output Beveiligingspunt	Default 10,5 V; Recovery 11V; Het kan worden versteld.			
Nominaal vermogen Actueel	30A			
De output controle	On-modus, Off-modus, PV-spanning control mode			
Output control set modus	Controller knop of PC-software			
Tonen				
LED digitale tube display	Accuspanning, Laadstroom			
LED-display	Batterij-indicator licht, LOAD indicatielampje			
PC (communicatie-poort)	RS232			
Bescherming				
Lage ingangsspanning bescherming	Controleer de input kenmerken			
Hoge ingangsspanning bescherming	Controleer de input kenmerken			
Oplaadbescherming overmeesteren	ja			
Ontladen lage spanning bescherming	ja			
Ontladen hoog huidige bescherming	ja			
Temperatuur bescherming	ja			
Andere parameters				
Ruis	≤40dB			
Thermische warmteafvoerende methode	Zelf koeling	Ventilator koeling		
Onderdelen	Geïmporteerd materiaal Met de EU-normen.			
Certificaat	CE FCC RoHS			
Fysiek				
Meting D x B x H (mm)	205 * 168 * 60			
verpakkingsgrootte D x B x H (mm)	265 * 196 * 110			
N.G (KG)	1.8kg			
G.N (KG)	2kg			
Mechanische bescherming	IP25			
Milieu				
Vochtigheid	0 ~ 90% RH (geen condens)			
Hoogte	0 ~ 3000m			
Bedrijfstemperatuur	-20 °C ~ + 50 °C			
Temperatuur bij opslag	-40 °C ~ + 75 °C			
Luchtdruk	70 ~ 106kPa			

Verpakking en verzending



Certificaat



verzendkosten weg



中外运敦豪

Vennootschap





