

## Feature:

- 1.MPPT lading modus, conversie-efficiëntie tot 99%
- 2.12V / 24V / 48V systeem automatisch herkennen
- 3.Wide scala van PV-ingang met max. is DC150V.
- 4.Journal functie, Save-functie, datum, tijd, productiecapaciteit en ga zo maar door.
- 5.Charge mode: drie fasen (snel opladen, constante last, floating charge) .Het verlengt de levensduur van de batterijen.
- 6.Discharge mode: ON modus OFF-modus, dubbele tijd control mode, PV voltage control mode, PV-spanning plus vertraging modus en ga zo maar door.
- 7.Recommended batterij types: lood-zuur, geventileerd, gel, NiCd-batterij. Andere soorten van batterijen kunnen ook worden gedefinieerd.
- 8.Most informatie zou kunnen verschaffen door LCD en LED, zoals: modelnummer, PV input voltage, het type batterij, de accuspanning, laadstroom, macht, werk status en ga zo maar door. Ook informatie over klanten, zoals bedrijfsnaam, website en logo kan worden toegevoegd in Solar Eagle software.
- 9.RS232 en LAN-communicatie-poort. IP en poort-adres kan door de gebruiker te definiëren is aan de wereldvraag area.And communicatieprotocol kan worden verstrekt om de klant te beheren van alle informatie
- 10.Het bovenste computer software wordt weergegeven in 11 talen, kan het werk status en de ingestelde parameters van het afvoersysteem te tonen.
- 11.Kies intelligent design, kan het apparaat worden opgewaarderd online levenslang.
- 12.Adopting het bekende merk componenten, kan de apparatuur de temperatuur niet lager dan 105 °C .De levensduur is ontworpen om te gebruiken voor 10 jaar in theorie lijden.
- 13.Compliance met de 2002 95 EG milieu beschermen de vraag, niet de Cadmium, hydride en fluoride etc materiaal
- 14.Equipment integriteit: controller, CD-ROM (microcomputer software), communicatie draad, temperatuurgevoelige draad, Anderson terminals
- 15.CE, ROHS certificeringen goedgekeurd.
- 16,2 jaar garantie. En 3 ~ 10 jaar uitgebreide garantie dienst ook kan worden verstrekt.

## Technische specificaties:

MODEL: I-P-SMART2-20A / 25A / 30A -Series	20A	25A	30A
Charge Mode	Maximum Power Point Tracking		
Decharge Mode	Intelligente controle		
Systeemtype	12V 24V 48V Automatische herkenning		
Soft Start Time	≤10S		
Dynamic Response Recovery Time	500us		
Omzettingsrendement	≥96.5%, ≤99%		
PV-modules bezettingsgraad	≥99%		
Ingangskarakteristieken			
MPPT werk Voltage en Range	12V systeem	DC18V ~ DC150V	
	24V systeem	DC34 ~ DC150V	
	48V systeem	DC65 ~ DC150V	
Laag Voltage Input Protection Point	12V systeem	DC16V	
	24V systeem	DC30V	
	48V systeem	60 VDC	
Low Voltage Input Recovery Point	12V systeem	DC22V	
	24V systeem	DC34V	
	48V systeem	DC65V	
Max. DC spanning	DC160V		
Input Overspanningsbeveiliging Point	DC150		

Input Overspanning Recovery Point	DC145V			
Max. PV Vermogen	12V systeem	286W	357W	429W
	24V systeem	572W	715W	858W
	48V systeem	1144W	1430W	1716W
Ladingskenmerken				
Selecteerbare Accutypes	Verzegelde lood-zuur, geventileerd, Gel, NiCd batterij (Standaard type is GEL batterij)			
Andere soorten Batterij Instelling	Constance last	Door de gebruiker gedefinieerde constante / floating charge & nbsp; spanningsbereik tussen DC10V ~ DC15 (gebaseerd op 1 stuks 12V accu)		
	Floating charge			
Batterij Type instelling	12V / 24V / 48V SYS	Controller en de bovenste beeldscherm		
Charge Type	12V / 24V / 48V SYS	Drie fasen: Snel opladen / Constant laad / Floating lading		
Nominale uitgangsvermogen	20A	25A	30A	
Stroombegrenzende Protection	25A	30A	35A	
Temperatuur Factor	± 0,02% / °C			
Temperatuur Compensatie	14.2V- (De hoogste temperatuur 25 °C) * 0,3			
Output Ripples (piek)	200mV			
Output Voltage Stabiliteit Precision	≤ ± 1,5%			
Laadspanning Piek-Piek Ripple	200mV			
Nauwkeurigheid Spanning acculader	≤ ± 1,5%			
Ontladingskenmerken				
Instellen Controle	Controller of LAN			
Max ontladstroom	30A			
Max ontlading vermogen	420W	840W	1680W	
Decharge bescherming	Zekering 40A * 2			
Double-time controle	Op in de ochtend, af in de ochtend / On in nacht , Off in de nacht			
ON / OFF-modus	ON / OFF			
PV-spanning controle	PV spanning op, PV-spanning af			
PV voltage / time delay control	PV spanning op, tijdvertraging uitgeschakeld			
Ontlaadspanning & nbsp; bescherming	Uitgang uit wanneer het onder stel spanning; Factory set is 10,5 (Opmerking: set gebaseerd op 1 batterij).			
COMMUNICATIEPOORT				
RS232 communicatie	Koos COM communicatie			
LAN-communicatie	Stel het IP-adres en poort voor de controller en zonne-arend, dan koos TCP communicatie			
BESCHERMING				
Input Low Voltage Protection	Controleer de in / uitgang kenmerken			
Input Overspanningsbeveiliging				
Input Ompolingsbeveiliging				
Output Overspanningsbeveiliging				
Output Ompolingsbeveiliging				
Kortsluiting bescherming	Herstellen na het elimineren van de Kortsluiting fout, geen probleem voor de lange termijn Kortsluiting			
Temperature Protection	95 °C			

Temperatuur bescherming	Boven de 85 °C, verlagen het uitgangsvermogen, 3A verlagen per graad.
Andere parameters	
Noise	≤ 40 dB
Verwarmingsmethoden	Geforceerde luchtkoeling, ventilatorsnelheid tarief gereguleerd door de temperatuur, wanneer inwendige temperatuur te laag is, ventilator liep langzaam of te stoppen; als controller stoppen met werken, fan ook stoppen liep.
Bescherming van het milieu	Wereldmerk grondstoffen. Naleving van de EU standaarden. Maak kennis met de 2002/95 / EG, zonder cadmium hydride, fluoride, eigenaardige stank en giftige substances.All nominale temperatuur van elektrolytische condensatoren niet minder dan 105 °C
FYSIEKE	
Meting DxBxH (mm)	270 * 185 * 90
N.G (kg)	2.1
G.N (kg)	2.4
Kleur	Blauw / Groen (optioneel)
Veiligheid	CE, RoHS, PSE, FCC
EMC	EN61000
Type mechanische bescherming	IP21
MILIEU	
Luchtvochtigheid	0 ~ 90% RH (geen condens)
Hoogte	0 ~ 3000m
Bedrijfstemperatuur	-20 °C ~ + 40 °C
Temperatuur bij opslag	-40 °C ~ + 75 °C
Luchtdruk	70 ~ 106kPa

**Opmerking:** Wij bieden OEM en ODM service.The 36V / 72V / 96V-model kan ook op maat gemaakt worden voor u.

### Product delen:



Blue



Green



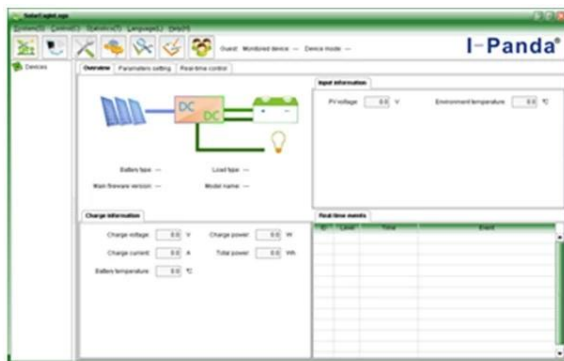
Upper Computer



Package

NO.	Quantity	Description
1	1 pc	Charge controller
2	2 pc	Gallow pulley (For install the controller on the wall )
3	4 set	Screw (For install the controller on the wall )
4	1 pc	232 turn to RJ45 communication cable
5	1 pc	User manual
6	1 pc	Temperature sensing wire
7	2 pc	Fuse wire

**Upper Computer Software en testen Software:**



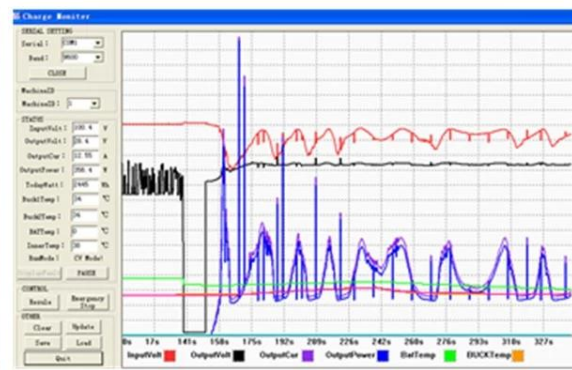
The interface of upper computer software working state



The interface of upper computer software parameter setting state



Upper computer software on/off interface and generating capacity record clean interface



The interface of test software working state

**Opmerking:**

- 1) De bevestiging is bovenste computer software die geschikt is voor alle computersystemen.
- 2) Trafficker zal neutraal bovenste computersoftware en CD, of met het logo van de klant te voorzien.
- 3) Win7, IN8 systeem gebruiker, log in als administrator. More informatie kijk dan op de handleiding.

**Informatie op display en instelbare parameters:**



**Opmerking:**

- 1) Alle bovenstaande informatie is een monster dat is de werkende staat van MPPT in ergens. In verschillende werken fase zullen de parameters veranderen als werk-modus, laadstroom, lading modus, macht en zo op te laden; In de fout-modus zal het de fout van de modus te tonen;
- 2) Als alle bovengenoemde data tonen middels dit zou kunnen veranderen, de details kunt u controleren

de handleiding.

## Installatie



### Opmerking:

- 1) Boven is off-grid zonnestelsel aansluiting foto;
- 2) Andere manieren voor PC-communicatie, kijk dan op de manul voor details;

### Andere parameters:

Gelieve ontwerpogave, technische documenten, product handleiding voor meer informatie.