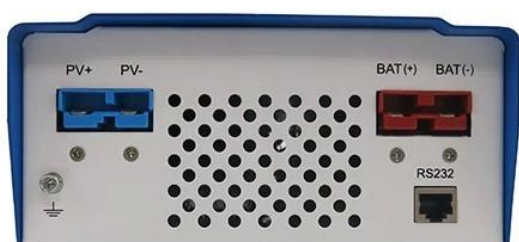


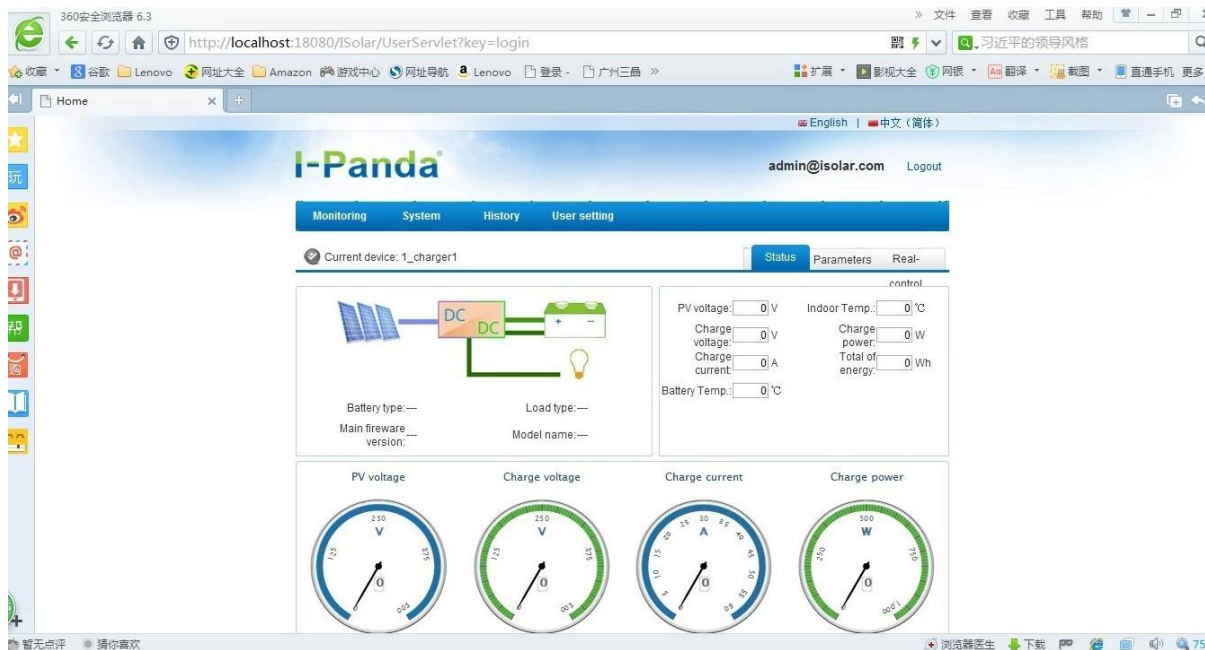
China fabriek [12V / 24V / 48V](#) Automatisch [MPPT solar laadregelaar](#) 60a





Kern eigenschappen van MPPT lader controller

- 1 Omzettingsrendement 95% -99%, nemen de meeste van zonnepanelen
- 2 Kosten voor alle soorten batterijen, 3 lading podium om de batterij te beschermen.
- 3 Alle soorten batterijen beschikbaar.
- 4 communication poort: RS232.
- 5 Software 100 stuks materiaal tegelijk volgen op een scherm op een computer.



Parameter van MPPT lader controller

Model: I-P-SMART1 -DC12V / 24V / 48V-serie	40A	50A	60A
Charge Mode	Maximum Power Point Tracking		
Methode	3 fasen: snel opladen (MPPT), constante spanning, floating charge		
Systeemtype	DC12V / 24V / 48V	Automatische herkenning	
System Voltage	12V systeem	DC9V ~ DC15V	
	24V systeem	DC18V ~ DC30V	
	48Vsystem	DC36V ~ 60 VDC	
Soft Start Time	12V / 24V / 48Vsystem	≤10S	

Dynamic Response Recovery Time	12V / 24V / 48Vsystem	500us		
Omzettingsrendement	12V / 24V / 48Vsystem	≥96.5%, ≤99%		
PV-modules bezettingsgraad	12V / 24V / 48Vsystem	≥99%		
Ingangskennmerken				
MPPT werk Voltage en Range	12V systeem	DC18V ~ DC150V		
	24V systeem	DC34 ~ DC150V		
	48V systeem	DC65 ~ DC150V		
Low Voltage Input Protection Point	12V systeem	DC16V		
	24V systeem	DC30V		
	48V systeem	60 VDC		
Low Voltage Input Recovery Point	12V systeem	DC22V		
	24V systeem	DC34V		
	48V systeem	DC65V		
Max DC spanning	12V / 24V / 48V systeem	DC160V		
Input Overspanningsbeveiliging Point	12V / 24V / 48V systeem	DC150		
Input Overspanning Recovery Point	12V / 24V / 48V systeem	DC145V		
Max. PV Vermogen	12V systeem	570W	700W	900W
	24V systeem	1130W	1400W	1700W
	48V systeem	2270W	2800W	3400W
Output Kenmerken				
Selecteerbare Accutypes (Standaard type is GEL batterij)	12V / 24V / 48Vsystem	Verzegelde lood-zuur, geventileerd, Gel, NiCd-batterij (Andere typen batterijen kunnen ook worden gedefinieerd)		
Constant Voltage	12V / 24V / 48V systeem	Controleer de laadspanning afhankelijk van het type batterij vorm.		
Floating Charge Voltage	12V / 24V / 48V systeem			
Meer dan Charge Voltage Protection	12V systeem	14.6V		
	24V systeem	29.2V		
	48V systeem	58.4V		
Nominale uitgangsvermogen	12V / 24V / 48V systeem	40A	50A	60A
Stroombegrenzende Protection	12V / 24V / 48V systeem	44A	55A	66A
Temperatuur Factor	12V / 24V / 48V systeem	± 0,02% / °C		
Temperatuur Compensatie	12V / 24V / 48V systeem	14.2V- (De hoogste temperatuur 25 °C) * 0,3		
Output Ripples (piek)	12V / 24V / 48V systeem	200mV		
Output Voltage Stabiliteit Precision	12V / 24V / 48V systeem	≤ ± 1,5%		
Beeldscherm				
LCD	Input, output-parameter en uitgangsvermogen etc (Controleer de LCD-display instructie)			
LED display	3 LED's geeft aan: Fout geven licht, lading geven licht, stroombron geven licht (controleer de LED-instructie)			
Software Control via PC (communicatie poort)	RS232 (matching) of LAN (optioneel)			
Bescherming				
Input Low Voltage Protection	Controleer de ingang kenmerken			
Input Overspanningsbeveiliging	Controleer de ingang kenmerken			
Input Ompolingsbeveiliging	ja			
Output Overspanningsbeveiliging	Controleer de output karakteristieken			
Output Ompolingsbeveiliging	ja			
Kortsluiting bescherming	Herstellen na het elimineren van de kortsluiting fout, geen probleem voor langdurige kortsluiting			
Temperature Protection	95 °C			
Temperatuur bescherming	Boven de 85 °C, verlagen het uitgangsvermogen, 3A verlagen per graad.			
Andere parameters				
Noise	≤ 40 dB			
Verwarmingsmethoden	Geforceerde luchtkoeling, snelheid van de ventilator snelheid geregeld door de temperatuur, wanneer inwendige temperatuur te laag is, ventilator liep langzaam of te stoppen; als controller stoppen met werken, fan ook stoppen liep.			

Onderdelen	Wereldmerk grondstoffen. Naleving van de EU-normen. Alle nominale temperatuur van elektrolytische condensatoren niet minder dan 105 °C
Geur	Geen eigenaardige geur en en giftige stoffen.
Bescherming van het milieu	Maak kennis met de 2002/95 / EG, geen cadmium hydride en fluoride
Fysieke	
Meting DxBxH (mm)	270 * 185 * 90
N.G (kg)	3
G.N (kg)	3.6
Kleur	Blauw / Groen (optioneel)
Veiligheid	CE, RoHS, PSE, FCC
EMC	EN61000
Type mechanische bescherming	IP21
Milieu	
Luchtvochtigheid	0 ~ 90% RH (geen condens)
Hoogte	0 ~ 3000m
Bedrijfstemperatuur	-20 °C ~ + 40 °C
Temperatuur bij opslag	-40 °C ~ + 75 °C
Luchtdruk	70 ~ 106kPa

Opmerking: OEM en ODM de dienst worden verstrekt. De 36V / 72V / 96V model ook kunnen op maat gemaakt voor u
Product Parts

NO.	Hoeveelheid	Beschrijving
1	1 eenheid	Laadregelaar
2	2 pc	Terminals
3	2 pc	Gallow katrol (Voor het installeren van de regelaar op de muur)
4	4 set	Schroef (Voor het installeren van de regelaar op de muur)
5	1 pc	232 bocht naar RJ45 communicatiekabel
6	1 pc	Gebbruikershandleiding
7	1 pc	Temperatuurmeter draad
8	2 pc	Smeltdraad